



**แผนปฏิบัติงานและแผนการใช้จ่ายงบประมาณ
ประจำปีงบประมาณ พ.ศ. 2565
(1 ตุลาคม 2564 - 30 กันยายน 2565)**

**หน่วยงาน วิทยาลัยเทคโนโลยีอุตสาหกรรมและการจัดการ
มหาวิทยาลัยเทคโนโลยีราชภัฏนครพนม
กระทรวงการอุดมศึกษา วิทยาศาสตร์ วิจัยและนวัตกรรม**

สารบัญ

	หน้า
1. ปรัชญา ปณิธาน วิสัยทัศน์ ค่านิยมหลัก พันธกิจ เป้าประสงค์ เป้าหมายการพัฒนา มหาวิทยาลัย ยุทธศาสตร์การพัฒนามหาวิทยาลัย และ Platform การพัฒนาตามภารกิจใหม่	1
2. ความเชื่อมโยง วิสัยทัศน์ พันธกิจ เป้าหมาย ยุทธศาสตร์ Platform เป้าประสงค์ และกลยุทธ์ มทร.ศรีวิชัย	4
3. สภาพปัจจุบัน วิทยาลัยเทคโนโลยีอุตสาหกรรมและการจัดการ	5
4. ความเชื่อมโยง พันธกิจ ยุทธศาสตร์ กลยุทธ์ มาตรการ แผนงาน และงบประมาณ ประจำปีงบประมาณ พ.ศ. 2565	9
 ภาคผนวก	
● แผนงาน / โครงการ ประจำปีงบประมาณ พ.ศ. 2565	
พันธกิจที่ 1 : ผลิตกำลังคนเฉพาะทางที่มีคุณภาพตอบสนองอุตสาหกรรมเป้าหมายของประเทศ	35
พันธกิจที่ 2 : สร้างงานวิจัย สิ่งประดิษฐ์ และนวัตกรรม ผู้การนำไปใช้ประโยชน์ต่อสังคมหรือสร้างมูลค่าเชิงพาณิชย์	43
พันธกิจที่ 3 : ให้บริการวิชาการแก่สังคมด้วยนวัตกรรมผู้การพัฒนายั่งยืน	46
พันธกิจที่ 4 : สืบทอดศิลปวัฒนธรรมบนแนวทางวัฒนธรรมสร้างสรรค์	47
เป้าประสงค์ องค์กรสมัยใหม่ที่ใช้นวัตกรรมในการบริหารจัดการ	53
● แผนการใช้จ่ายงบประมาณรายจ่าย ประจำปีงบประมาณ พ.ศ. 2565	57

ความเชื่อมโยง วิสัยทัศน์ พันธกิจ เป้าหมาย ยุทธศาสตร์ Platform เป้าประสงค์ และกลยุทธ์ มทร.ศรีวิชัย

วิสัยทัศน์ 20 ปี (2561 - 2580)		มหาวิทยาลัยนวัตกรรมเพื่อสังคม			
วิสัยทัศน์ 5 ปี (2561 - 2565)		มหาวิทยาลัยแห่งนวัตกรรมเพื่อการพัฒนาภูมิภาคอย่างมั่นคง			
พันธกิจ	ผลิตกำลังคนเฉพาะทางที่มีคุณภาพ ตอบสนองอุตสาหกรรมเป้าหมายของประเทศ	สร้างงานวิจัย สิ่งประดิษฐ์ และนวัตกรรมสู่การนำไปใช้ประโยชน์ต่อสังคมหรือสร้างมูลค่าเชิงพาณิชย์	ให้บริการวิชาการแก่สังคมด้วยนวัตกรรมสู่การพัฒนาอย่างยั่งยืน	สืบทอดศิลปวัฒนธรรมบนแนวทางวัฒนธรรมสร้างสรรค์	
เป้าหมาย	พัฒนากำลังคนเฉพาะทางที่มีความเชี่ยวชาญตอบสนองอุตสาหกรรมเป้าหมายของประเทศ	เป็นเสาหลักของภูมิภาคเพื่อพัฒนาเศรษฐกิจฐานรากและศิลปวัฒนธรรมของชุมชนด้วยวิทยาศาสตร์เทคโนโลยีและนวัตกรรม			เป็นองค์กรสมัยใหม่
ยุทธศาสตร์	สร้างความโดดเด่นและเป็นเลิศเฉพาะทางตามอัตลักษณ์เชิงพื้นที่	สร้างงานวิจัยเพื่อพัฒนาเชิงพื้นที่และก่อให้เกิดคุณค่าทางเศรษฐศาสตร์	สร้างนวัตกรรมบริการวิชาการที่ก่อให้เกิดโอกาสทางธุรกิจ	สร้างสรรค์มรดกทางวัฒนธรรมบนแนวคิดวิสาหกิจวัฒนธรรมอย่างยั่งยืน	สร้างระบบการบริหารจัดการสมัยใหม่เพื่อรองรับการเปลี่ยนแปลง
Platform	- RUTS Education Innovation Platform - Re-RUTS Lecturer Platform - RUTS Branding Platform	- Research Platform	- Social Engagement Platform	- Cultural Enterprise Platform	- Modern Organization Management Platform
เป้าประสงค์	นักปฏิบัติมีอาชีพเพื่อพัฒนาสังคมในระดับภูมิภาคด้วยนวัตกรรม	ผลงานวิจัย สิ่งประดิษฐ์ นวัตกรรมและงานสร้างสรรค์ นำไปสู่การใช้ประโยชน์และขับเคลื่อนเศรษฐกิจ สังคม ระดับภูมิภาค	ยกระดับคุณภาพชีวิตของสังคมชุมชนในภูมิภาค อย่างยั่งยืนด้วยนวัตกรรม	อนุรักษ์ สร้างคุณค่ามรดกวัฒนธรรมและสิ่งแวดล้อมด้วยนวัตกรรมอย่างยั่งยืน	องค์กรสมัยใหม่ที่เน้นนวัตกรรมในการบริหารจัดการ
กลยุทธ์	1. พัฒนาระบบการรับเข้าศึกษาสำหรับคนทุกช่วงวัย 2. พัฒนาหลักสูตรให้มีความสอดคล้องกับยุทธศาสตร์และทิศทางการพัฒนามหาวิทยาลัย 3. พัฒนาการจัดการเรียนรู้แบบ Active Learning 4. พัฒนาผู้สอนเป็น SMART TEACHER 5. พัฒนาระบบนิเวศน์ (Ecosystem) ที่เอื้อต่อการเรียนรู้รูปแบบใหม่ 6. พัฒนาความเป็นเลิศและโดดเด่นเฉพาะทางด้านการศึกษาปฏิบัติ 7. พัฒนาทักษะการเป็นพลเมืองโลกของผู้เรียน	1. พัฒนาระบบการบริหารงานวิจัย สิ่งประดิษฐ์ นวัตกรรม และงานสร้างสรรค์ 2. พัฒนางานวิจัย สิ่งประดิษฐ์ นวัตกรรม และงานสร้างสรรค์เพื่อเพิ่มขีดความสามารถในการแข่งขันในระดับภูมิภาค 3. ส่งเสริมการถ่ายทอดและขยายผลการใช้ประโยชน์เชิงพาณิชย์ จากงานวิจัย สิ่งประดิษฐ์ นวัตกรรม และงานสร้างสรรค์	1. พัฒนาระบบนวัตกรรมบริการวิชาการ 2. ส่งเสริมและสนับสนุนคุณภาพชีวิตของสังคมและชุมชน 3. สร้างรายได้จากการบริการวิชาการ	1. ทำนุบำรุง สืบทอด มรดกวัฒนธรรมให้ดำรงอยู่อย่างมีคุณค่า 2. สร้างสรรค์มรดกวัฒนธรรมวิสาหกิจวัฒนธรรม 3. อนุรักษ์ พัฒนา และสร้างคุณค่าสิ่งแวดล้อม	1. ขับเคลื่อนแผนกลยุทธ์สู่ความสำเร็จ 2. พัฒนานวัตกรรมบริการด้วยเทคโนโลยีดิจิทัล 3. พัฒนาทรัพยากรบุคคลสู่การเป็นองค์กรสมัยใหม่ 4. พัฒนาระบบการบริหารจัดการสมัยใหม่ด้วยนวัตกรรม 5. สนับสนุนระบบนิเวศน์ (Ecosystem) ที่เอื้อต่อการพัฒนามหาวิทยาลัย

ปรัชญา ปณิธาน วิสัยทัศน์ ค่านิยมหลัก พันธกิจ เป้าประสงค์ เป้าหมายการพัฒนา ยุทธศาสตร์การพัฒนามหาวิทยาลัย และ Platform การพัฒนาตามภารกิจใหม่

ปรัชญา (Philosophy)

มีอาชีพด้านนวัตกรรม เพื่อพัฒนาสังคมอย่างยั่งยืน

ปรัชญา (Determination)

มุ่งผลิตนักปฏิบัติมืออาชีพที่สร้างสรรค์สังคม

วิสัยทัศน์ (Vision)

มหาวิทยาลัยแห่ง “นวัตกรรม” เพื่อการพัฒนาภูมิภาคอย่างมั่นคง

ค่านิยมหลัก (Core Values) RUTS

มหาวิทยาลัยกำหนดค่านิยมหลักขององค์กรซึ่งแทนด้วยอักษร 4 ตัว คือ RUTS และใช้แทนชื่อย่อเต็มของมหาวิทยาลัย RMUTSV โดยมีความหมายดังนี้

R = Responsibility

รับผิดชอบต่อตนเอง รับผิดชอบต่อหน้าที่ เพื่อผลิตนักปฏิบัติมืออาชีพ

U = Unity

เป็นหนึ่งเดียว กลมเกลียวสามัคคี ทำงานเป็นทีม เสริมกำลัง สร้างความเข้มแข็ง เพื่อยกระดับและเพิ่มขีดความสามารถในการผลิตกำลังคนและสร้างนวัตกรรมเพื่อพัฒนาสังคมอย่างยั่งยืน

T = Technology and Innovation

ตามทัน พัฒนา ประยุกต์ใช้เทคโนโลยีที่ทันสมัยเป็นเครื่องมือในการบริหารจัดการ การจัดการศึกษาและการสร้างเครือข่าย

S = Shining Wisdom

รู้ดีแห่งปัญญา การสร้างปัญญาด้วยการฝึกฝนและสร้างสรรค์ บนพื้นฐานของความรักและศรัทธา เพื่อให้เกิดนวัตกรรมที่เป็นภูมิปัญญาของคนไทย

พันธกิจ (Mission)

- 4.1 ผลิตรากำลังคนเฉพาะทางที่มีคุณภาพ ตอบสนองอุตสาหกรรมเป้าหมายของประเทศ
- 4.2 สร้างงานวิจัย สิ่งประดิษฐ์ และนวัตกรรมสู่การนำไปใช้ประโยชน์ต่อสังคมหรือสร้างมูลค่าเชิงพาณิชย์
- 4.3 ให้บริการวิชาการแก่สังคมด้วยนวัตกรรมสู่การพัฒนาอย่างยั่งยืน
- 4.4 สืบทอดศิลปวัฒนธรรมบนแนวทางวัฒนธรรมสร้างสรรค์

เป้าประสงค์ (Goals)

1. นักปฏิบัติมืออาชีพเพื่อพัฒนาสังคมในระดับภูมิภาคด้วยนวัตกรรม
2. ผลงานวิจัย สิ่งประดิษฐ์ นวัตกรรมและงานสร้างสรรค์ นำไปสู่การใช้ประโยชน์และขับเคลื่อนเศรษฐกิจ สังคมระดับภูมิภาค
3. ยกระดับคุณภาพชีวิตของสังคมชุมชนในภูมิภาค อย่างยั่งยืนด้วยนวัตกรรม
4. อนุรักษ์ สร้างคุณค่ามรดกวัฒนธรรมและสิ่งแวดล้อมด้วยนวัตกรรมอย่างยั่งยืน
5. องค์กรสมัยใหม่ที่ใช้นวัตกรรมในการบริหารจัดการ

เป้าหมายการพัฒนามหาวิทยาลัย

- 1) เป็นองค์กรสมัยใหม่
- 2) เป็นเสาหลักของภูมิภาคเพื่อพัฒนาเศรษฐกิจฐานรากและศิลปวัฒนธรรมของชุมชนด้วยวิทยาศาสตร์เทคโนโลยี และนวัตกรรม
- 3) พัฒนากำลังคนเฉพาะทางที่มีความเชี่ยวชาญ ตอบสนองอุตสาหกรรมเป้าหมายของประเทศ

ยุทธศาสตร์การพัฒนาวิทยาลัย

1. สร้างความโดดเด่นและเป็นเลิศเฉพาะทางตามอัตลักษณ์เชิงพื้นที่
2. สร้างงานวิจัยเพื่อพัฒนาเชิงพื้นที่และก่อให้เกิดคุณค่าทางเศรษฐศาสตร์
3. สร้างนวัตกรรมบริการวิชาการที่ก่อให้เกิดโอกาสทางธุรกิจ
4. สร้างสรรค์มรดกทางวัฒนธรรมบนแนวคิดวิสาหกิจวัฒนธรรมอย่างยั่งยืน
5. สร้างระบบการบริหารจัดการสมัยใหม่เพื่อรองรับการเปลี่ยนแปลง

Platform การพัฒนาตามภารกิจใหม่

เพื่อให้การขับเคลื่อนแผนยุทธศาสตร์การพัฒนามหาวิทยาลัยเทคโนโลยีราชมงคลศรีวิชัย ระยะเวลา 20 ปี ไปสู่การปฏิบัติอย่างเป็นรูปธรรม จึงได้กำหนดแนวคิด Platform การพัฒนาตามภารกิจใหม่ จำนวน 5 แนวคิด 7 Platforms ดังนี้

- 1) แนวคิดด้านการจัดการศึกษา ประกอบด้วย 3 Platforms ดังนี้
 - นวัตกรรมการศึกษา (RUTS Education Innovation Platform)
 - การบริหารจัดการผู้สอนรูปแบบใหม่ (RE-RUTS Branding Platform)
 - การสร้างคนตามอัตลักษณ์ศรีวิชัย (RUTS Branding Platform)
- 2) แนวคิดด้านการสร้างผลงานวิจัย สิ่งประดิษฐ์ และนวัตกรรม
 - การสร้างผลงานวิจัย สิ่งประดิษฐ์ และนวัตกรรม (Research Platform)
- 3) แนวคิดด้านการบริการวิชาการ
 - การให้บริการวิชาการและกิจการเพื่อสังคม (Social Engagement Platform)
- 4) แนวคิดด้านการทำนุบำรุงศิลปวัฒนธรรมและสิ่งแวดล้อม
 - วิสาหกิจวัฒนธรรม (Cultural Enterprise Platform)
- 5) แนวคิดด้านการบริหารจัดการองค์กร
 - การบริหารจัดการองค์กรสมัยใหม่ (Modern Organization Management Platform)

3. สภาพปัจจุบัน

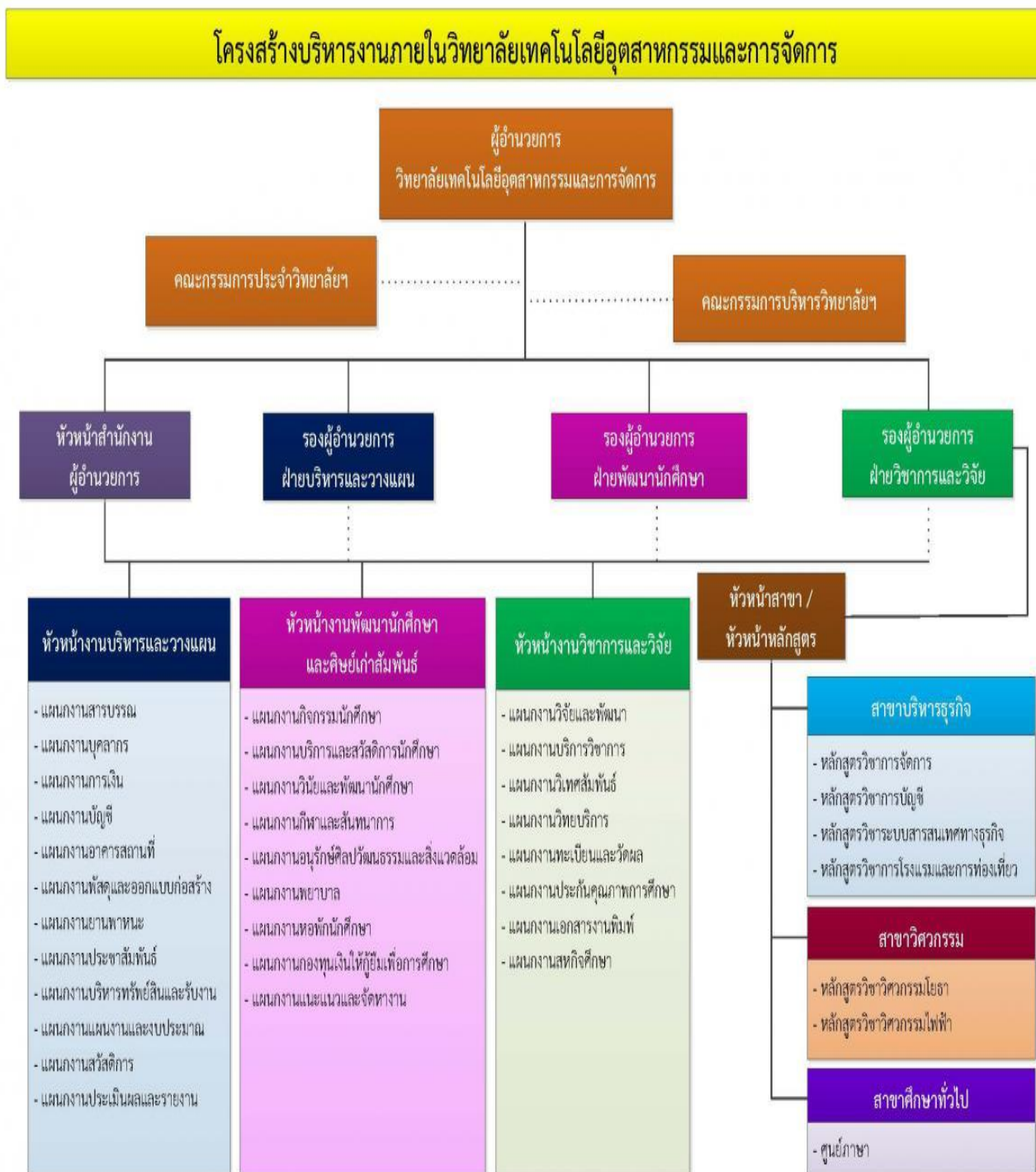
หน่วยงาน วิทยาลัยเทคโนโลยีอุตสาหกรรมและการจัดการ

3.1 ชื่อหน่วยงาน ที่ตั้ง และประวัติความเป็นมาโดยย่อ

วิทยาลัยเทคโนโลยีอุตสาหกรรมและการจัดการ เดิมชื่อวิทยาเขตศรีวิชัย สังกัดสถาบันเทคโนโลยีราชมงคล จัดตั้งขึ้นเมื่อวันที่ 6 กันยายน 2538 เปิดทำการเรียนการสอนในระดับประกาศนียบัตรวิชาชีพชั้นสูง (ปวส.) โดยฝากเรียนไว้ที่วิทยาเขตสงขลา และย้ายมาเรียนที่วิทยาเขตศรีวิชัย ในปี พ.ศ. 2544 จากนั้นขยายการจัดการเรียนการสอนจนถึงระดับปริญญาตรี ในปี พ.ศ. 2548 ได้มีการรวมหน่วยงานในสังกัดสถาบันเทคโนโลยีราชมงคลเป็นมหาวิทยาลัยเทคโนโลยีราชมงคล 9 แห่งทั่วประเทศ โดยวิทยาเขตศรีวิชัย ถูกจัดให้รวมอยู่ในสังกัดมหาวิทยาลัยเทคโนโลยีราชมงคลศรีวิชัย ต่อมาในปี พ.ศ. 2549 จึงได้มีประกาศกฎกระทรวงจัดตั้งส่วนราชการในมหาวิทยาลัยเทคโนโลยีราชมงคลศรีวิชัย กระทรวงศึกษาธิการ และในปีเดียวกันให้จัดตั้งขึ้นเป็นวิทยาลัยเทคโนโลยีอุตสาหกรรมและการจัดการขึ้นแทนวิทยาเขตศรีวิชัย ตั้งอยู่เลขที่ 99 หมู่ 4 ต.ท่างเนี่ยน อ.ขนอม จ.นครศรีธรรมราช



3.2 โครงสร้างองค์กร และโครงสร้างการบริหาร



3.3 รายชื่อผู้บริหาร กรรมการบริหาร ชุดปัจจุบัน



3.4 ข้อมูลพื้นฐานโดยย่อเกี่ยวกับงบประมาณ

งบประมาณประจำปี 2565 (1 ตุลาคม 2564 ถึง 30 กันยายน 2565)

ในปีงบประมาณ 2565 วิทยาลัยเทคโนโลยีอุตสาหกรรมและการจัดการ ได้รับการจัดสรรงบประมาณในการดำเนินงาน เป็นเงิน 63,941,000 บาท จำแนกตามประเภทงบประมาณ ได้ดังนี้

งบประมาณรายจ่าย(แผ่นดิน) 51,826,700 บาท คิดเป็นร้อยละ 81.05% ของงบประมาณรายจ่ายทั้งหมด
 งบประมาณรายจ่ายเงินรายได้ 12,114,300 บาท คิดเป็นร้อยละ 18.95% ของงบประมาณรายจ่ายทั้งหมด

สรุปงบประมาณแผ่นดินและเงินรายได้ จำแนกตามหมวดรายจ่าย

หมวดรายจ่าย	งบประมาณ รายจ่าย (แผ่นดิน)	งบประมาณราย จ่ายเงินรายได้	รวม	ร้อยละ
1. รายการบุคลากรภาครัฐ	35,371,300	2,270,350	37,641,650	58.87
2. ผลผลิตด้านสังคมศาสตร์	1,802,200	2,515,110	4,317,310	6.75
3. ผลผลิตด้านวิทยาศาสตร์ และเทคโนโลยี	9,553,700	2,398,300	11,952,200	18.69
4. โครงการพัฒนาและผลิต กำลังคนของประเทศ เพื่อ รองรับนโยบาย Thailand 4.0	-	-	-	-
5. โครงการพัฒนากำลังคน ด้วยเทคโนโลยีและนวัตกรรม เพื่อรองรับอุตสาหกรรมการ ท่องเที่ยวชายฝั่งวิถีใหม่ (Coastal Tourism)	5,099,500	-	5,099,500	7.98
6. สมทบหน่วยงาน	-	605,720	605,720	0.95
7. สมทบมหาวิทยาลัย	-	4,324,820	4,324,820	6.76
รวม	51,826,700	12,114,300	63,941,000	100

พันธกิจ / เป้าประสงค์ ยุทธศาสตร์ / กลยุทธ์	มาตรการ	แผนงาน / โครงการ	ตัวชี้วัด / ค่าเป้าหมาย ระดับเป้าประสงค์ และระดับมาตรการ ประจำปี งบประมาณ พ.ศ. 2565		งบประมาณ ประจำปี 2565 (บาท)
			ตัวชี้วัด	ค่าเป้าหมาย	
กลยุทธ์ : 1.3					
พัฒนาการจัดการเรียนรู้แบบ	1.3.1 เร่งพัฒนากระบวนการจัดการ				
Active Learning	เรียนรู้แบบ Active Learning	1.3.1.1 พัฒนารูปแบบการจัดการเรียนรู้แบบ Active Learning	5. ร้อยละของผู้สอนที่มีกระบวนการจัดการเรียนรู้	95	-
		1.3.1.2 พัฒนาวิธีการวัดและประเมินผลให้สอดคล้องกับวิธีการเรียนรู้แบบ Active Learning	แบบ Active Learning		-
		1.3.1.3 สนับสนุนการพัฒนาการจัดการเรียนรู้แบบ Active Learning			-
		1.3.1.4 ปรับปรุงกฎ ระเบียบ ที่เกี่ยวข้องกับการจัดการศึกษา			-
กลยุทธ์ : 1.4					
พัฒนาผู้สอนเป็น Smart Teacher	1.4.1 เร่งพัฒนาผู้สอนให้มีความเชี่ยวชาญ				
	ด้านวิชาชีพ	1.4.1.1 พัฒนาผู้สอนให้มีความเชี่ยวชาญด้านวิชาชีพตามสาขาเป้าหมายการพัฒนา ของมหาวิทยาลัย - อุดมศึกษาเชิงพื้นที่ - 10 อุตสาหกรรมเป้าหมายของประเทศ			-
		1.4.1.2 ติดตามผลจากการพัฒนาผู้สอนตามสาขาวิชาชีพสู่การนำไปใช้ประโยชน์			-
		1.4.1.3 ปรับปรุงกระบวนการสรรหาผู้สอนที่มีความเชี่ยวชาญด้านวิชาชีพ			-
		1.4.1.4 ถ่ายทอดองค์ความรู้ด้านวิชาชีพจากรุ่นสู่รุ่น			-
		1.4.1.5 กำหนดสาขาเป้าหมายการพัฒนาของมหาวิทยาลัย			-
	1.4.2 เร่งพัฒนาผู้สอนให้มีความเชี่ยวชาญ				
	ด้านจัดการเรียนรู้	1.4.2.1 เพิ่มศักยภาพผู้สอนด้านการจัดการเรียนรู้ด้วยนวัตกรรม			-
		1.4.2.2 พัฒนาระบบประเมินผู้สอน (คณะกรรมการ Audit + นักศึกษา)			-
		1.4.2.3 เชื่อมโยงผลการประเมินผู้สอนกับการประเมินผลปฏิบัติราชการ			-
	1.4.3 เร่งพัฒนาผู้สอนให้มีความ				
	เชี่ยวชาญด้านเทคโนโลยีดิจิทัล	1.4.3.1 พัฒนาระบบสื่อการเรียนการสอนแบบ Online (LMS , MOOC)	6. ร้อยละของผู้สอนที่จัดการเรียนรู้ด้วยระบบ	80	-
	และการสื่อสาร	1.4.3.2 พัฒนาสมรรถนะด้านภาษาอังกฤษแก่ผู้สอน	LMS เพิ่มรูปแบบ		-
		1.4.3.3 สร้างเกณฑ์การประเมินสมรรถนะด้านภาษาอังกฤษและเชื่อมโยงกับ การประเมินผลการปฏิบัติราชการ	7. ร้อยละของผู้สอนที่สอบผ่านสมรรถนะ	70	-
		1.4.3.4 สร้างระบบการถ่ายโอนหน่วยกิต (Credit Transfer) จากการเรียนการสอนออนไลน์ ระหว่างสถาบันการศึกษา	ด้านภาษาอังกฤษที่มหาวิทยาลัยกำหนด		-
		1.4.3.5 พัฒนาผู้สอนด้านการสื่อสารและการถ่ายทอดความรู้			-
	1.4.4 บริหารจัดการผู้สอนรูปแบบใหม่ให้มี				
	ความเชี่ยวชาญด้านการสอน	1.4.4.1 กำหนดสัดส่วนภาระงานสอนให้สอดคล้องกับรูปแบบการพัฒนาผู้สอนรูปแบบใหม่			-

พันธกิจ / เป้าประสงค์ ยุทธศาสตร์ / กลยุทธ์	มาตรการ	แผนงาน / โครงการ	ตัวชี้วัด / ค่าเป้าหมาย ระดับเป้าประสงค์ และระดับมาตรการ ประจำปี งบประมาณ พ.ศ. 2565		งบประมาณ ประจำปี 2565 (บาท)
			ตัวชี้วัด	ค่าเป้าหมาย	
กลยุทธ์ : 1.5					
พัฒนาระบบนิเวศน์ (Ecosystem)	1.5.1 สร้างพื้นที่สนับสนุนการเรียนรู้				
ที่เอื้อต่อการเรียนรู้รูปแบบใหม่	(Ecosystem)	1.5.1.1 จัดให้มีพื้นที่สำหรับการเรียนรู้ (Ecosystem)	8. ร้อยละความพึงพอใจของผู้ใช้บริการต่อ	95	96,920
		- Coworking Space	สิ่งสนับสนุนการเรียนรู้ (Ecosystem)		
		1.5.1.2 สนับสนุนสื่อการเรียนรู้ดิจิทัล			-
		- E-Library			
	1.5.2 สนับสนุนการใช้ประโยชน์จาก	1.1.5.2.1 เพิ่มช่องทางจัดการเรียนการสอน Online			-
	เทคโนโลยีดิจิทัลสำหรับการเรียนรู้				
	1.5.3 สนับสนุนระบบเครือข่ายเทคโนโลยี				-
	ดิจิทัลเพื่อการจัดการเรียนรู้	1.5.3.1 ปรับปรุงระบบเครือข่ายอินเทอร์เน็ตรองรับการเรียนรู้รูปแบบใหม่			-
		1.5.3.2 สนับสนุนอุปกรณ์การเข้าถึงเทคโนโลยีดิจิทัล			-
		1.5.3.3 พัฒนาระบบการบริหารจัดการเครือข่ายเทคโนโลยีดิจิทัล			-
	1.5.4 สร้างเครือข่ายความร่วมมือกับ				
	หน่วยงานภายนอกด้านระบบ	5.4.1 สร้างเสริมการใช้ประโยชน์ระบบนิเวศน์ (Ecosystem)	9. จำนวนกิจกรรมที่ร่วมมือกับเครือข่ายภายนอก	50	-
	นิเวศน์ (Ecosystem) ที่เอื้อต่อ	จากเครือข่ายความร่วมมือ	เพื่อใช้ประโยชน์จากระบบนิเวศน์		
	การเรียนรู้	- E-Library Network	(Ecosystem) ร่วมกัน		
		- เครือข่ายการฝึกทักษะวิชาชีพ			
กลยุทธ์ : 1.6					
พัฒนาความเป็นเลิศและโดดเด่น	1.6.1 สร้างผู้เรียนให้เป็นนักปฏิบัติ				
เฉพาะทางด้านการศึกษาปฏิบัติ	มืออาชีพ	1.6.1.1 เตรียมความพร้อมผู้เรียนเข้าสู่การทดสอบสมรรถนะวิชาชีพขององค์กร	10. ร้อยละการเพิ่มขึ้นของผู้เรียนที่สอบผ่าน	5	20,000
		ภายนอก	สมรรถนะวิชาชีพจากองค์กรภายนอก		
		1.6.1.2 ส่งเสริมการนำผลงานด้านนวัตกรรมของผู้เรียนสู่เวทีการประกวดแข่งขัน	11. ร้อยละการเพิ่มขึ้นของผลงานนวัตกรรม	15	131,800
		และการนำไปใช้ประโยชน์	หรืองานสร้างสรรค์ของผู้เรียน		
		1.6.1.3 พัฒนาระบบทดสอบสมรรถนะวิชาชีพของมหาวิทยาลัย			-
		1.6.1.4 พัฒนากระบวนการส่งเสริมศักยภาพผู้เรียน			31,500
		1.6.1.5 สร้างแรงบันดาลใจและกระบวนการคิดเชิงระบบด้านนวัตกรรม			-
		1.6.1.6 สนับสนุนการใช้ประโยชน์จากแหล่งเรียนรู้ด้านนวัตกรรมแก่ผู้เรียน			-
		1.6.1.7 ส่งเสริมการนำผลงานด้านนวัตกรรมของผู้เรียนสู่การนำไปใช้ประโยชน์เชิงพาณิชย์			-

พันธกิจ / เป้าประสงค์ ยุทธศาสตร์ / กลยุทธ์	มาตรการ	แผนงาน / โครงการ	ตัวชี้วัด / ค่าเป้าหมาย ระดับเป้าประสงค์ และระดับมาตรการ ประจำปี งบประมาณ พ.ศ. 2565		งบประมาณ ประจำปี 2565 (บาท)
			ตัวชี้วัด	ค่าเป้าหมาย	
กลยุทธ์ : 1. 7					
พัฒนาทักษะการเป็นพลเมืองโลก ของผู้เรียน	1.7.1 เร่งพัฒนาทักษะด้านเทคโนโลยี ดิจิทัลและการสื่อสาร	1.7.1.1 พัฒนาศักยภาพผู้เรียนด้านภาษาอังกฤษ 1.7.1.2 พัฒนาศักยภาพผู้เรียนด้านเทคโนโลยีดิจิทัล 1.7.1.3 พัฒนาศักยภาพผู้เรียนด้านการนำเสนอแนวคิด (Pitching) 1.7.1.4 สร้างเวทีการนำเสนอแนวคิด (Pitching) ด้านนวัตกรรมและงานสร้างสรรค์	12. ร้อยละการเพิ่มขึ้นของคะแนนสอบสมรรถนะ ภาษาอังกฤษของผู้เรียน 13. ร้อยละการเพิ่มขึ้นของคะแนนสอบสมรรถนะ เทคโนโลยีดิจิทัลของผู้เรียน	5 5	- -
	1.7.2 เร่งพัฒนาทักษะการใช้ชีวิต และงานอาชีพ	1.7.2.1 พัฒนาศักยภาพผู้เรียนด้านการเป็นผู้ประกอบการ 1.7.2.2 พัฒนาศักยภาพผู้เรียนตามอัตลักษณ์ของมหาวิทยาลัย	14. ร้อยละของผู้สำเร็จการศึกษาเป็นผู้ ประกอบการ	10	- 337,040
พันธกิจ : สร้างงานวิจัย สิ่งประดิษฐ์ และนวัตกรรม ผู้การนำไปใช้ประโยชน์ต่อสังคมหรือสร้างมูลค่าเชิงพาณิชย์					134,000
เป้าประสงค์ : ผลงานวิจัย สิ่งประดิษฐ์ นวัตกรรม และงาน สร้างสรรค์ นำไปสู่การใช้ ประโยชน์และขับเคลื่อนเศรษฐกิจ			15. ร้อยละของผลงานวิจัย สิ่งประดิษฐ์ นวัตกรรม และงานสร้างสรรค์ ที่นำไปใช้ประโยชน์ ต่อสังคมเพื่อสร้างมูลค่าเชิงพาณิชย์	50	
			16. ร้อยละของเงินทุนวิจัยภายนอกเพิ่มขึ้น	10	
			17. จำนวนหน่วยงาน ที่นำผลงานวิจัย สิ่งประดิษฐ์ นวัตกรรม และงานสร้างสรรค์ ไปใช้ประโยชน์ เชิงพาณิชย์	20	
ยุทธศาสตร์ : 2.สร้างงานวิจัยเพื่อ พัฒนาเชิงพื้นที่และก่อให้เกิด คุณค่าทางเศรษฐศาสตร์					
กลยุทธ์ : 2.1					
พัฒนาระบบการบริหารงานวิจัย สิ่งประดิษฐ์ นวัตกรรม และงาน สร้างสรรค์	2.1.1 บริหารจัดการผู้สอนรูปแบบใหม่ให้มี ความเชี่ยวชาญด้านกรวิจัย สิ่งประดิษฐ์ นวัตกรรม และงานสร้างสรรค์	2.1.1.1 กำหนดสัดส่วนภาระงานวิจัย สิ่งประดิษฐ์ นวัตกรรม และงานสร้างสรรค์ ให้สอดคล้องกับรูปแบบการพัฒนาผู้สอนรูปแบบใหม่			-

พันธกิจ / เป้าประสงค์ ยุทธศาสตร์ / กลยุทธ์	มาตรการ	แผนงาน / โครงการ	ตัวชี้วัด / ค่าเป้าหมาย ระดับเป้าประสงค์ และระดับมาตรการ ประจำปี งบประมาณ พ.ศ. 2565		งบประมาณ ประจำปี 2565 (บาท)	
			ตัวชี้วัด	ค่าเป้าหมาย		
	2.1.2	สร้างนักวิจัยมืออาชีพ				
		2.1.2.1 กำหนดคุณสมบัติของนักวิจัยมืออาชีพ			-	
		2.1.2.2 พัฒนาช่องทางความก้าวหน้าในอาชีพสำหรับผู้สอนที่ทำหน้าที่วิจัยเป็นหลัก			-	
		2.1.2.3 พัฒนาศักยภาพนักวิจัยสู่ความเป็นมืออาชีพ			-	
		2.1.2.4 พัฒนาหน่วยวิจัยตามอัตลักษณ์ของศรีวิชัย			-	
		2.1.2.5 จัดตั้งศูนย์วิจัยสู่ความเป็นเลิศ			-	
		2.1.2.6 พัฒนาระบบนักวิจัยที่เลี้ยงและที่ปรึกษา			-	
		2.1.2.7 จัดทำฐานข้อมูลความเชี่ยวชาญของนักวิจัย			-	
	2.1.3	สนับสนุนระบบนิเวศน์ (Ecosystem)				
		ด้านการวิจัย				
		2.1.3.1 พัฒนา กฎ ระเบียบ ข้อบังคับ มาตรการ กลไก วิธีการและการบังคับใช้ที่เอื้อต่อการวิจัย			-	
		2.1.3.2 พัฒนาระบบ กำกับติดตามและรายงานผล การวิจัย			-	
		2.1.3.3 พัฒนาระบบสารสนเทศและฐานข้อมูลเพื่อการวิจัย			-	
		2.1.3.4 พัฒนาพื้นที่สนับสนุนการวิจัย			-	
		2.1.3.5 พัฒนาห้องปฏิบัติการให้ได้มาตรฐาน			-	
	2.1.4	บูรณาการงานวิจัย สิ่งประดิษฐ์				
		นวัตกรรม และงานสร้างสรรค์	2.1.4.1 ประกวดผลงานวิจัย สิ่งประดิษฐ์ นวัตกรรม และงานสร้างสรรค์	18. ร้อยละของผลงานวิจัย สิ่งประดิษฐ์ นวัตกรรม	15	-
		ร่วมกับพันธกิจอื่น	ที่บูรณาการกับการเรียนการสอนและพันธกิจอื่น	และงานสร้างสรรค์ที่บูรณาการกับการเรียน		-
		2.1.4.2 จัดกิจกรรมแลกเปลี่ยนเรียนรู้ด้านการวิจัย สิ่งประดิษฐ์ นวัตกรรม และงานสร้างสรรค์ร่วมกับผู้มีส่วนได้ส่วนเสีย	การสอนและพันธกิจอื่นอีกอย่างน้อย 1 ด้าน			-
		2.1.4.3 พัฒนางานวิจัยในสถาบัน เพื่อเป็นข้อมูลประกอบการตัดสินใจสำหรับการบริหารจัดการองค์กร				-
กลยุทธ์ : 2.2						
พัฒนางานวิจัย สิ่งประดิษฐ์	2.2.1	สร้างงานวิจัย สิ่งประดิษฐ์ นวัตกรรม				
นวัตกรรม และงานสร้างสรรค์เพื่อ		และงานสร้างสรรค์ ที่สอดคล้องกับ	2.2.1.1 พัฒนาโจทย์วิจัยเพื่อนำไปสู่การใช้ประโยชน์			134,000
เพิ่มขีดความสามารถในการ		ความต้องการของสังคมและ	- นวัตกรรมเกษตร			
แข่งขันในระดับภูมิภาค		อุตสาหกรรมเป้าหมายของประเทศ	- นวัตกรรมการท่องเที่ยว			
			- นวัตกรรมเพื่อการสร้างสรรค์เมือง			

พันธกิจ / เป้าประสงค์ ยุทธศาสตร์ / กลยุทธ์	มาตรการ	แผนงาน / โครงการ	ตัวชี้วัด / ค่าเป้าหมาย ระดับเป้าประสงค์ และระดับมาตรการ ประจำปี งบประมาณ พ.ศ. 2565		งบประมาณ ประจำปี 2565 (บาท)
			ตัวชี้วัด	ค่าเป้าหมาย	
	2.2.2 เวิร์ดการสร้างเครือข่ายแหล่ง				
	ทุนวิจัยจากภาครัฐและเอกชน	2.2.1.2 เชื่อมโยงและสร้างพันธมิตรร่วมกับเครือข่ายวิจัยเพื่อยกระดับคุณภาพงานวิจัย			-
กลยุทธ์ : 2.3					
ส่งเสริมการถ่ายทอดและขยายผล	2.3.1 สื่อสารคุณค่าและผลกระทบ				
การใช้ประโยชน์เชิงพาณิชย์จาก	เชิงบวกจากงานวิจัย สิ่งประดิษฐ์	2.3.1.1 พัฒนาระบบประชาสัมพันธ์โดยใช้เทคโนโลยีดิจิทัลเพื่อการสื่อสาร	19. จำนวนผลงานวิจัย สิ่งประดิษฐ์ นวัตกรรม	12	-
งานวิจัย สิ่งประดิษฐ์ นวัตกรรม	นวัตกรรม และงานสร้างสรรค์	คุณค่างานวิจัย สิ่งประดิษฐ์ นวัตกรรม และงานสร้างสรรค์ สู่กลุ่มเป้าหมาย	และงานสร้างสรรค์ ที่นำไปใช้ประโยชน์		
และงานสร้างสรรค์	ต่อแหล่งทุนสังคม และผู้ใช้		เพิ่มขึ้น		
	ประโยชน์				
	2.3.2 พัฒนาระบบและกลไกการใช้				
	ประโยชน์จากงานวิจัย	2.3.2.1 ปรับปรุงโครงสร้างหน่วยงานให้เอื้อต่อการใช้ประโยชน์เชิงพาณิชย์	20. จำนวนผลงานวิจัย สิ่งประดิษฐ์ นวัตกรรม	4	-
	สิ่งประดิษฐ์ นวัตกรรม และงาน	จากงานวิจัย สิ่งประดิษฐ์ นวัตกรรม และงานสร้างสรรค์	และงานสร้างสรรค์ ที่นำไปใช้ประโยชน์		
	สร้างสรรค์เชิงพาณิชย์	2.3.2.2 พัฒนาระบบการตลาดดิจิทัลเพื่อส่งเสริมการสร้างโอกาสทางธุรกิจ	เชิงพาณิชย์		-
พันธกิจ : ให้บริการแก่สังคมด้วยนวัตกรรมผู้พิการพัฒนาอย่างยั่งยืน					5,099,500
เป้าประสงค์ : ยกระดับคุณภาพ			21. ชุมชน สังคม ในระดับภูมิภาค มีคุณภาพชีวิต	10	
ชีวิตของสังคม ชุมชนในภูมิภาค			ที่ดีขึ้น		
อย่างยั่งยืนด้วยนวัตกรรม					
ยุทธศาสตร์ : 3 สร้างนวัตกรรมการ					
บริการวิชาการที่ก่อให้เกิดโอกาส					
ทางธุรกิจ					
กลยุทธ์ : 3.1					
พัฒนาระบบนวัตกรรมการ	3.1.1 บริหารจัดการผู้สอนรูปแบบใหม่ที่มี				
บริการวิชาการ	ความเชี่ยวชาญด้านการบริการวิชาการ	3.1.1.1 กำหนดสัดส่วนภาระงานบริการวิชาการให้สอดคล้องกับรูปแบบการพัฒนาผู้สอน			-
		รูปแบบใหม่			

พันธกิจ / เป้าประสงค์ ยุทธศาสตร์ / กลยุทธ์	มาตรการ	แผนงาน / โครงการ	ตัวชี้วัด / ค่าเป้าหมาย ระดับเป้าประสงค์ และระดับมาตรการ ประจำปี งบประมาณ พ.ศ. 2565		งบประมาณ ประจำปี 2565 (บาท)
			ตัวชี้วัด	ค่าเป้าหมาย	
	3.1.2	สร้างนักบริการวิชาการมืออาชีพ			
		3.1.2.1 พัฒนามาตรฐานการให้บริการวิชาการตามอัตลักษณ์ของศิริวิชัย			-
		3.1.2.2 พัฒนาศักยภาพนักบริการวิชาการสู่ความเป็นมืออาชีพ			-
		3.1.2.3 กำหนดคุณลักษณะความเป็นมืออาชีพ			-
	3.1.3	สนับสนุนระบบนิเวศน์ (Ecosystem)			
		ด้านการบริการวิชาการ			
		3.1.3.1 สร้างระบบมาตรฐานการบริการวิชาการ			-
		3.1.3.2 สร้างแรงจูงใจที่เอื้อต่อการดำเนินงานบริการวิชาการ			-
		3.1.3.3 พัฒนาระบบ กำกับ ติดตามและรายงานผลการบริการวิชาการ			-
		3.1.3.4 พัฒนา กฎ ระเบียบ ข้อบังคับ มาตรการ กลไก วิธีการและการบังคับใช้ที่เอื้อต่อการ บริการวิชาการ			-
		3.1.3.5 พัฒนาระบบสารสนเทศและฐานข้อมูลและช่องทางการให้บริการวิชาการ เพื่อการเผยแพร่			-
		3.1.3.6 พัฒนาพื้นที่สนับสนุนการให้บริการวิชาการ			-
		3.1.3.7 แสวงหาเครือข่ายที่สนับสนุนทุนการบริการวิชาการ			-
		3.1.3.8 จัดตั้งหน่วยงานสนับสนุนงานด้านการบริการวิชาการ			-
	3.1.4	บูรณาการงานบริการวิชาการ			
		ร่วมกับพันธกิจอื่น			
		3.1.4.1 จัดกิจกรรมแลกเปลี่ยนเรียนรู้ด้านการบริการวิชาการร่วมกันระหว่าง ผู้มีส่วนได้ส่วนเสีย	22. ร้อยละผลงานบริการวิชาการที่บูรณาการกับ การเรียนการสอนและพันธกิจอื่นอย่างน้อย	60	-
		3.1.4.2 ประกาศผลงานการบริการวิชาการที่บูรณาการกับการเรียนการสอน และพันธกิจอื่น	1 ด้าน		-
กลยุทธ์ :3.2					
สร้างรายได้จากการบริการวิชาการ	3.2.1	พัฒนาระบบและกลไกการจัดหา			
		รายได้จากการบริการวิชาการ			
		3.2.1.1 พัฒนาศักยภาพบุคลากรเพื่อการหารายได้จากการบริการวิชาการ (การเป็นที่ปรึกษา/วิทยากร/อาจารย์พิเศษ)	23. ร้อยละของรายได้จากการให้บริการวิชาการ เพิ่มขึ้น	10	-
		3.2.1.2 พัฒนารูปแบบการให้บริการวิชาการที่ก่อให้เกิดรายได้			-
		3.2.1.3 พัฒนานวัตกรรมบริการวิชาการ			-
	3.2.2	เร่งรัดการสร้างเครือข่ายแหล่งทุน			
		จากภาครัฐและเอกชน			
		3.2.2.1 เชื่อมโยงและสร้างพันธมิตรร่วมกับเครือข่ายเพื่อดำเนินกิจกรรมการ สร้างสรรค์คุณค่าเพิ่มร่วมกันให้กับสังคม (CSV : Creating Shared Value)	24. ร้อยละของงบประมาณจากแหล่งทุนที่เป็น เครือข่ายเพิ่มขึ้น	15	-

พันธกิจ / เป้าประสงค์ ยุทธศาสตร์ / กลยุทธ์	มาตรการ	แผนงาน / โครงการ	ตัวชี้วัด / ค่าเป้าหมาย ระดับเป้าประสงค์ และระดับมาตรการ ประจำปี งบประมาณ พ.ศ. 2565		งบประมาณ ประจำปี 2565 (บาท)
			ตัวชี้วัด	ค่าเป้าหมาย	
กลยุทธ์ :3.3					
สร้างรายได้จากการบริการวิชาการ	3.3.1 ให้บริการวิชาการที่สอดคล้องกับความต้องการของผู้รับบริการในระดับภูมิภาค	3.3.1.1 พัฒนาโครงการบริการวิชาการเพื่อตอบสนองความต้องการของผู้รับบริการ - นวัตกรรมกรมเกษตร - นวัตกรรมกรมท่องเที่ยว - นวัตกรรมเพื่อการสร้างสรรค์เมือง			5,099,500
		3.3.1.2 พัฒนานวัตกรรมกรมบริการวิชาการ			-
		3.3.1.3 กำหนดกลุ่มเป้าหมายผู้รับบริการแบบมุ่งเป้า			-
พันธกิจ : สืบทอดศิลปวัฒนธรรมบนแนวทางวัฒนธรรมสร้างสรรค์					-
เป้าประสงค์ : อนุรักษ์ สร้างคุณค่า มรดกวัฒนธรรมและสิ่งแวดล้อม ด้วยนวัตกรรมอย่างยั่งยืน			26. ร้อยละการเพิ่มขึ้นของนวัตกรรมที่สร้างคุณค่า ต่อมรดกวัฒนธรรมและสิ่งแวดล้อม	10	
ยุทธศาสตร์ : 4. สร้างสรรค์มรดก ทางวัฒนธรรมบนแนวคิด วิสาหกิจวัฒนธรรมอย่างยั่งยืน					
กลยุทธ์ : 4.1					
ทำนุบำรุง สืบทอด มรดก วัฒนธรรมให้ดำรงอยู่อย่างมีคุณค่า	4.1.1 ส่งเสริมกิจกรรมทำนุบำรุงศิลป วัฒนธรรม บนพื้นฐานความหลากหลายทางวัฒนธรรม และเผยแพร่องค์ ความรู้สู่ความยั่งยืน	4.1.1.1 เชื่อมโยงองค์ความรู้ด้านมรดกวัฒนธรรมจากแหล่งวัฒนธรรม 4.1.1.2 เผยแพร่ศิลปวัฒนธรรมบนระบบดิจิทัลอย่างสร้างสรรค์ 4.1.1.3 จัดทำเครื่องมือวัดคุณค่ามรดกวัฒนธรรม 4.1.1.4 พัฒนาบุคลากรให้มีความเชี่ยวชาญด้านวัฒนธรรม			- - - -
	4.1.2 บริหารจัดการผู้สอนรูปแบบใหม่ให้มี ความเชี่ยวชาญด้านการทำนุบำรุงศิลป วัฒนธรรม	4.1.2.1 กำหนดสัดส่วนภาระงานทำนุบำรุงศิลปวัฒนธรรมให้สอดคล้องกับรูปแบบการ พัฒนาผู้สอนรูปแบบใหม่			-
	4.1.3 สร้างนักวัฒนธรรมสร้างสรรค์มือ อาชีพ	4.1.3.1 สร้างมาตรฐานด้านทำนุบำรุงศิลปวัฒนธรรมตามอัตลักษณ์ของศรีวิชัย 4.1.3.2 กำหนดคุณลักษณะความเป็นมืออาชีพ 4.1.3.3 พัฒนาศักยภาพนักวัฒนธรรมสู่ความเป็นมืออาชีพ 4.1.3.4 กำหนดจรรยาบรรณนักวัฒนธรรมมืออาชีพ			- - - -

พันธกิจ / เป้าประสงค์ ยุทธศาสตร์ / กลยุทธ์	มาตรการ	แผนงาน / โครงการ	ตัวชี้วัด / ค่าเป้าหมาย ระดับเป้าประสงค์ และระดับมาตรการ ประจำปี งบประมาณ พ.ศ. 2565		งบประมาณ ประจำปี 2565 (บาท)
			ตัวชี้วัด	ค่าเป้าหมาย	
	4.1.4 บูรณาการงานทำนุบำรุง				
	ศิลปวัฒนธรรมร่วมกับพันธกิจอื่น	4.1.4.1 จัดกิจกรรมแลกเปลี่ยนเรียนรู้ด้านทำนุบำรุงศิลปวัฒนธรรมร่วมกันระหว่างผู้มี ส่วนได้ส่วนเสีย			-
		4.1.4.2 ประกาศผลงานทำนุบำรุงศิลปวัฒนธรรมที่บูรณาการกับการเรียนการสอน และพันธกิจอื่น			-
กลยุทธ์ : 4.2.					
สร้างสรรค์มรดกวัฒนธรรมสู่	4.2.1 เร่งพัฒนาวิสาหกิจวัฒนธรรม				
วิสาหกิจวัฒนธรรม	เชิงพื้นที่	4.4.2.1.1 จัดทำกระบวนการสร้างมรดกวัฒนธรรมบนแนวคิดวิสาหกิจวัฒนธรรม - พัฒนาแหล่งมรดกวัฒนธรรม - ออกแบบต่อ ยอดมรดกทางวัฒนธรรมโดยใช้ความคิดสร้างสรรค์ - พัฒนามรดกทางวัฒนธรรมด้วยนวัตกรรม - เพิ่มมูลค่ามรดกทางวัฒนธรรมด้วยกลไกด้านการตลาด	26. จำนวนวิสาหกิจวัฒนธรรมที่ได้รับการพัฒนา ด้วยนวัตกรรม	6	-
กลยุทธ์ : 4.3					
อนุรักษ์ พัฒนา และสร้างคุณค่า	4.3.1 พัฒนางองค์กรให้เป็นมิตรกับ				
สิ่งแวดล้อม	สิ่งแวดล้อม	4.3.1.1 กำหนดพื้นที่ในมหาวิทยาลัยเพื่อปกป้องรักษาให้มีลักษณะเป็นป่า (หมวดสถานที่และโครงสร้างพื้นฐาน : UI Green matrix 2017)	27. จำนวนนวัตกรรมที่ผลักดันให้เกิดการ พัฒนางองค์กรตามองค์ประกอบของ Green Campus	6	-
		4.3.1.2 การส่งเสริมการใช้อุปกรณ์ประหยัดพลังงาน (หมวดพลังงานและการ เปลี่ยนแปลงสภาพภูมิอากาศ : UI Green matrix 2017)			-
		4.3.1.3 กำหนดนโยบายด้านการใช้กระดาษและพลาสติก (หมวดการใช้ของเสีย : UI Green matrix 2017)			-
		4.3.1.4 จัดกิจกรรมการอนุรักษ์และพัฒนาสิ่งแวดล้อมตามอัตลักษณ์เชิงพื้นที่ร่วมกับชุมชน			-
		4.3.1.5 ด้านการบริหารจัดการน้ำ (หมวดน้ำ : UI Green matrix 2017)			-
		4.3.1.6 ด้านการจัดการขนส่ง			-
		4.3.1.7 ด้านการศึกษา			-
	4.3.2 การแก้ปัญหาด้านสิ่งแวดล้อมที่มีผล กระทบเชิงพื้นที่	4.3.2.1 จัดทำ Value Chain การจัดการขยะ	28. จำนวนชุมชนที่มีส่วนร่วมในการแก้ปัญหา การจัดการขยะ	6	-
					-
	4.3.3 บริหารจัดการผู้สอนรูปแบบใหม่				
	ให้ความเชี่ยวชาญด้านการทำนุบำรุง	4.3.3.1 กำหนดสัดส่วนภาระงานทำนุบำรุงศิลปวัฒนธรรม (สิ่งแวดล้อม) ให้สอดคล้องกับ			-
	ศิลปวัฒนธรรม (สิ่งแวดล้อม)	รูปแบบการพัฒนาผู้สอนรูปแบบใหม่			-

พันธกิจ / เป้าประสงค์ ยุทธศาสตร์ / กลยุทธ์	มาตรการ	แผนงาน / โครงการ	ตัวชี้วัด / ค่าเป้าหมาย ระดับเป้าประสงค์ และระดับมาตรการ ประจำปี งบประมาณ พ.ศ. 2565		งบประมาณ ประจำปี 2565 (บาท)
			ตัวชี้วัด	ค่าเป้าหมาย	
	4.3.4 สร้างนักสิ่งแวดล้อมมืออาชีพ	4.3.4.1 กำหนดคุณลักษณะความเป็นมืออาชีพ			-
		4.3.4.2 พัฒนาศักยภาพนักสิ่งแวดล้อมสู่ความเป็นมืออาชีพ			-
		4.3.4.3 สร้างมาตรฐานด้านการอนุรักษ์สิ่งแวดล้อมตามอัตลักษณ์ของศรีวิชัย			-
	4.3.5 บูรณาการงานทำนุบำรุงศิลปวัฒนธรรม (สิ่งแวดล้อม)	4.3.5.1 จัดกิจกรรมแลกเปลี่ยนเรียนรู้ด้านทำนุบำรุงศิลปวัฒนธรรม (สิ่งแวดล้อม)			-
	วัฒนธรรม (สิ่งแวดล้อม) ร่วมกับ	ร่วมกันระหว่างผู้มีส่วนได้ส่วนเสีย			
	พันธกิจอื่น	4.3.5.2 ประกาศผลงานด้านทำนุบำรุงศิลปวัฒนธรรม (สิ่งแวดล้อม) ที่บูรณาการ กับการเรียนการสอนและพันธกิจอื่น			-
พันธกิจ 1 : ผลิดำเนินการเฉพาะทางที่มีคุณภาพ ตอบสนองอุตสาหกรรมเป้าหมายประเทศ					700,200
พันธกิจ 2 : สร้างงานวิจัย สิ่งประดิษฐ์ และนวัตกรรม ผู้การนำไปใช้ประโยชน์ต่อสังคมหรือสร้างมูลค่าเชิงพาณิชย์					
พันธกิจ 3 : ให้บริการแก่สังคมด้วยนวัตกรรมสู่การพัฒนาที่ยั่งยืน					
พันธกิจ 4 : สืบสานศิลปวัฒนธรรมบนแนวทางวัฒนธรรมสร้างสรรค์					
เป้าประสงค์ : องค์กรสมัยใหม่			29. ระดับความสำเร็จในการบริหารจัดการองค์กร	85	350,100
ที่ชั้นนวัตกรรมในการบริหารจัดการ			เพื่อขับเคลื่อนพันธกิจ		
ยุทธศาสตร์ : 2. สร้างระบบการ					
บริหารจัดการสมัยใหม่เพื่อ					
รองรับการเปลี่ยนแปลง					
กลยุทธ์ : 5.1					
ขับเคลื่อนแผนยุทธศาสตร์ผู้	5.1.1 ผลักดันให้ผู้บริหารทุกระดับ				
ความสำเร็จ	ขับเคลื่อนแผนยุทธศาสตร์ไปสู่การ	5.1.1.1 จัดกิจกรรมแลกเปลี่ยนเรียนรู้การขับเคลื่อนแผนสู่การปฏิบัติของผู้บริหาร			-
	ปฏิบัติ	ทุกระดับอย่างสม่ำเสมอ			
		5.1.1.2 สร้างความตระหนักให้ผู้บริหารขับเคลื่อนแผนสู่การปฏิบัติ			-
		5.1.1.3 กำหนดมาตรการในการขับเคลื่อนแผนสู่การปฏิบัติ			-

พันธกิจ / เป้าประสงค์ ยุทธศาสตร์ / กลยุทธ์	มาตรการ	แผนงาน / โครงการ	ตัวชี้วัด / ค่าเป้าหมาย ระดับเป้าประสงค์ และระดับมาตรการ ประจำปี งบประมาณ พ.ศ. 2565		งบประมาณ ประจำปี 2565 (บาท)
			ตัวชี้วัด	ค่าเป้าหมาย	
	5.1.2 สร้างการรับรู้แผนยุทธศาสตร์				
	ผู้บุคลากรอย่างทั่วถึง	5.1.2.1 จัดกิจกรรมให้บุคลากรมีส่วนร่วมในการขับเคลื่อนแผนสู่การปฏิบัติ	31. ร้อยละตัวชี้วัดตามแผนปฏิบัติงานประจำปี	80	-
		5.1.2.2 เพิ่มช่องทางการสื่อสารแผนสู่การปฏิบัติ	บรรลุเป้าหมาย		-
		5.1.2.3 ใช้ระบบเทคโนโลยีดิจิทัลในการกำกับ ติดตาม และประเมินผลแผนยุทธศาสตร์			-
		5.1.2.4 เชื่อมโยงผลการประเมินแผนยุทธศาสตร์กับการประเมินผลการปฏิบัติราชการ			-
	5.1.3 พัฒนาระบบงบประมาณให้มีความ สอดคล้องกับแผนยุทธศาสตร์	5.1.3.1 จัดทำแผนงาน/โครงการมุ่งเป้าหมายยุทธศาสตร์			350,100
		5.1.3.2 จัดสรรงบประมาณที่มีความสอดคล้องกับแผนและทิศทางการพัฒนามหาวิทยาลัย			-
		5.1.3.3 สร้างเครือข่ายเพื่อเชื่อมโยงแหล่งงบประมาณจากภายนอก			-
		5.1.3.4 ใช้ระบบเทคโนโลยีดิจิทัลในการกำกับ ติดตาม และประเมินผลแผนยุทธศาสตร์			-
		5.1.3.5 ทบทวนแผนยุทธศาสตร์ให้สอดคล้องกับการเปลี่ยนแปลง			-
		5.1.3.6 เชื่อมโยงผลการประเมินแผนยุทธศาสตร์กับการประเมินผลการปฏิบัติราชการ			-
กลยุทธ์ : 5.2					
พัฒนานวัตกรรมบริการให้บริกา ด้วยเทคโนโลยีดิจิทัล	5.2.1 พัฒนาระบบการให้บริการเพื่อ รองรับการเปลี่ยนแปลง	5.2.1.1 พัฒนาระบบการให้บริการแบบ One stop service - สำหรับนักศึกษา - สำหรับบุคลากร - สำหรับบุคคลทั่วไป	31. จำนวนระบบการให้บริการแบบ One stop service 32. จำนวนนวัตกรรมในการให้บริการด้วย เทคโนโลยีดิจิทัล	5 15	- - -
		5.2.1.2 ส่งเสริมและประกวดแข่งขันนวัตกรรมด้านการให้บริการเทคโนโลยี ดิจิทัล			-
		5.2.1.3 พัฒนาระบบการให้บริการโดยใช้เทคโนโลยีดิจิทัล			-
		5.2.1.4 พัฒนาศักยภาพบุคลากรด้านการให้บริการ (Service mind)			-
กลยุทธ์ : 5.3.					
พัฒนาทรัพยากรบุคคลผู้กา เป็นองค์กรสมัยใหม่	5.3.1 เร่งรัดการเพิ่มคุณวุฒิและการเข้าสู่ ตำแหน่งทางวิชาการและตำแหน่ง ทางวิชาชีพที่สูงขึ้น	5.3.1.1 สนับสนุนให้บุคลากรพัฒนาตนเองให้มีคุณวุฒิที่สูงขึ้น 5.3.1.2 พัฒนาระบบการเข้าสู่ตำแหน่งทางวิชาการและวิชาชีพ 5.3.1.3 พัฒนาศักยภาพบุคลากรให้มีความเชี่ยวชาญเฉพาะทางตามสายงาน			- - -

พันธกิจ / เป้าประสงค์ ยุทธศาสตร์ / กลยุทธ์	มาตรการ	แผนงาน / โครงการ	ตัวชี้วัด / ค่าเป้าหมาย ระดับเป้าประสงค์ และระดับมาตรการ ประจำปี งบประมาณ พ.ศ. 2565		งบประมาณ ประจำปี 2565 (บาท)
			ตัวชี้วัด	ค่าเป้าหมาย	
	5.3.2 พัฒนาระบบการบุคลากรให้มี				
	ความเชี่ยวชาญตามอัตลักษณ์ คนศรีวิชัย	5.3.2.1 พัฒนาทักษะการสื่อสาร ทักษะการปฏิบัติ และเทคโนโลยีดิจิทัล - ผู้บริหาร - บุคลากรสายวิชาการ - บุคลากรสายสนับสนุน	33. ร้อยละของบุคลากรที่ผ่านหลักสูตรฝึกอบรม ด้านเทคโนโลยีดิจิทัลและการสื่อสาร	80	-
		5.3.2.2 พัฒนาสมรรถนะด้านภาษาอังกฤษแก่บุคลากรสายสนับสนุน	34. ร้อยละของบุคลากรสายสนับสนุนที่สอบผ่าน สมรรถนะด้านภาษาอังกฤษที่มหาวิทยาลัย	70	-
		5.3.2.3 ส่งเสริมสวัสดิการเพื่อสร้างแรงจูงใจในการปฏิบัติงาน	กำหนด		-
		5.3.2.4 จัดตั้งสถาบันพัฒนาคนศรีวิชัย			-
		5.3.2.5 เสริมสร้างทักษะชีวิตของบุคลากร - สนับสนุนให้เกิดความสามัคคี มีทัศนคติเชิงบวก - มีความรับผิดชอบตนเองและหน้าที่ เพื่อสนับสนุนการผลิตนักปฏิบัติ - พัฒนาบุคลากรให้มีบุคลิก 3C (Critical thinking ,Creative thinking ,Conceptual thinking)			-
กลยุทธ์ : 5.4					
พัฒนาระบบการบริหารจัดการ สมัยใหม่ด้วยนวัตกรรม	5.4.1 บริหารจัดการองค์กรเพื่อรองรับการ เปลี่ยนแปลง	5.4.1.1 ปรับปรุงโครงสร้างองค์กร			-
		5.4.1.2 พัฒนากฎ ระเบียบ ข้อบังคับ เพื่อสนับสนุนการดำเนินงานตามพันธกิจ			-
		5.4.1.3 พัฒนาระบบ Big Data เพื่อสนับสนุนการวิจัย สืบค้น และการตัดสินใจ			-
		5.4.1.4 พัฒนาระบบการสื่อสารทั้งภายในและภายนอกองค์กร			-
		5.4.1.5 พัฒนาระบบควบคุมภายในเพื่อรองรับการเปลี่ยนแปลง			-
		5.4.1.6 สร้างวัฒนธรรมองค์กรแบบมุ่งเน้นการใช้นวัตกรรมสำหรับการบริหารจัดการ			-
	5.4.2 บริหารจัดการทรัพยากรบุคคล				
	รูปแบบใหม่	5.4.2.1 พัฒนาระบบบริหารทรัพยากรบุคคลให้สอดคล้องกับทิศทางการพัฒนา มหาวิทยาลัยโดยใช้เทคโนโลยีดิจิทัล			-
		5.4.2.2 บริหารจัดการบุคลากรสายวิชาการให้มีสัดส่วนสอดคล้องกับรูปแบบการพัฒนา ผู้สอนรูปแบบใหม่			-

พันธกิจ / เป้าประสงค์ ยุทธศาสตร์ / กลยุทธ์	มาตรการ	แผนงาน / โครงการ	ตัวชี้วัด / ค่าเป้าหมาย ระดับเป้าประสงค์ และระดับมาตรการ ประจำปี งบประมาณ พ.ศ. 2565		งบประมาณ ประจำปี 2565 (บาท)
			ตัวชี้วัด	ค่าเป้าหมาย	
		5.4.2.3 บริหารจัดการบุคลากรสายสนับสนุนให้มีสัดส่วนสอดคล้องกับทิศทางการพัฒนา มหาวิทยาลัย			-
		5.4.2.4 พัฒนาระบบสวัสดิการและการสร้างแรงจูงใจ			-
กลยุทธ์ : 5.5					
สนับสนุนระบบนิเวศน์ (Ecosystem) ที่เอื้อต่อการพัฒนา มหาวิทยาลัย	5.5.1 พัฒนาโครงสร้างพื้นฐานให้สอดคล้อง กับการเป็นองค์กรสมัยใหม่	5.5.1.1 พัฒนาพื้นที่แหล่งเรียนรู้เพื่อเพิ่มประสิทธิภาพการทำงานและการเรียน รู้ของคนรุ่นใหม่			-
		5.5.1.2 พัฒนาอาคารสถานที่ ระบบสาธารณูปการ ภูมิทัศน์ และผลักดันการบริการด้าน ต่างๆ เพื่อเข้าสู่การเป็นองค์กรสมัยใหม่			-
	5.5.2 พัฒนาสิ่งสนับสนุนด้านเทคโนโลยี ดิจิทัลที่เอื้อต่อการปฏิบัติงาน	5.5.2.1 พัฒนาโครงข่ายอินเทอร์เน็ตความเร็วสูงอย่างทั่วถึง			-
		5.5.2.2 จัดการทรัพยากรเทคโนโลยีสารสนเทศอย่างเหมาะสมและเพียงพอ			-
		5.5.2.3 สนับสนุนการใช้ประโยชน์จากเทคโนโลยีดิจิทัล			-
	5.5.3 สนับสนุนให้มีเครือข่ายภาครัฐ และเอกชน	5.5.3.1 เชื่อมโยงและสร้างสัมพันธ์มิตรร่วมกับเครือข่าย			-
		5.5.3.2 สนับสนุนการเชื่อมต่อเครือข่ายร่วมกับพันธมิตรอื่น			-
		รวมทั้งสิ้น			6,200,860

ความเชื่อมโยง พันธกิจ ยุทธศาสตร์ กลยุทธ์ มาตรการ แผนงาน และงบประมาณ ประจำปีงบประมาณ พ.ศ. 2565

ความเชื่อมโยง พันธกิจ ยุทธศาสตร์ กลยุทธ์ มาตรการ และแผนงาน	งบประมาณ (บาท)			
	งปม. เงินรายได้	งปม. แผ่นดิน	งปม. อื่นๆ	รวม
พันธกิจ : ผลักกำลังคนเฉพาะทางที่มีคุณภาพ ตอบสนองอุตสาหกรรมเป้าหมายประเทศ	254,400	-	362,860	617,260
เป้าประสงค์ : นักปฏิบัติมืออาชีพเพื่อพัฒนาสังคมในระดับภูมิภาคด้วยนวัตกรรม	254,400	-	362,860	617,260
ยุทธศาสตร์ : สร้างความโดดเด่นและเป็นเลิศเฉพาะทางตามอัตลักษณ์เชิงพื้นที่	254,400	-	362,860	617,260
กลยุทธ์ : 1. พัฒนาระบบการรับเข้าศึกษาสำหรับคนทุกช่วงวัย	-	-	-	-
มาตรการ : 1.1 สร้างกระบวนการรับเข้าศึกษา รูปแบบใหม่สำหรับหลักสูตรแบบ Formal และ Informal	-	-	-	-
แผนงาน : 1.1.1 พัฒนาคณะกรรมาธิการรับเข้าศึกษา	-	-	-	-
1.1.2 สร้างความเชื่อมโยงกับสถานศึกษาเครือข่าย (Education Pipeline)	-	-	-	-
1.1.3 จัดทำค่ายการเรียนรู้เฉพาะทาง	-	-	-	-
1.1.4 สร้างความเชื่อมโยงการรับเข้าศึกษากับเครือข่ายเป้าหมาย	-	-	-	-
1.1.5 พัฒนาระบบการตลาดดิจิทัลสำหรับการรับเข้าศึกษา (การผลิตสื่อ ประชาสัมพันธ์ แรงจูงใจ)	-	-	-	-
กลยุทธ์ : 2. พัฒนาหลักสูตรให้มีความสอดคล้องกับยุทธศาสตร์และทิศทาง การพัฒนามหาวิทยาลัย	-	-	-	-
มาตรการ : 2.1 พัฒนาหลักสูตรเพื่อรองรับการเปลี่ยนแปลงและสอดคล้องกับอัตลักษณ์เชิงพื้นที่	-	-	-	-
แผนงาน : 2.1.1 พัฒนาหลักสูตรที่มีสอดคล้องกับอุตสาหกรรมเป้าหมายของประเทศ	-	-	-	-
2.1.2 พัฒนาหลักสูตรระยะสั้น	-	-	-	-
2.1.3 พัฒนาหลักสูตรบูรณาการเรียนกับการทำงาน (WIL)	-	-	-	-
2.1.4 พัฒนาหลักสูตรสหวิทยาการ	-	-	-	-
2.1.5 พัฒนาหลักสูตรการศึกษาระดับปริญญาตรีควบประกาศนียบัตรวิชาชีพชั้นสูง (ปวส.)	-	-	-	-
2.1.6 พัฒนาหลักสูตรที่เปิดสอนร่วมกับมหาวิทยาลัยในต่างประเทศ	-	-	-	-
กลยุทธ์ : 3. พัฒนาการจัดการเรียนรู้แบบ Active Learning	-	-	-	-
มาตรการ : 3.1 เร่งพัฒนาระบบการจัดการเรียนรู้แบบ Active Learning	-	-	-	-
แผนงาน : 3.1.1 พัฒนารูปแบบการจัดการเรียนแบบ Active Learning	-	-	-	-
3.1.2 พัฒนาวิธีการวัดและประเมินผลให้สอดคล้องกับวิธีการเรียนรู้แบบ Active Learning	-	-	-	-
3.1.3 สนับสนุนการพัฒนาระบบการจัดการเรียนรู้แบบ Active Learning	-	-	-	-
3.1.4 ปรับปรุงกฎ ระเบียบ ที่เกี่ยวข้องกับการจัดการศึกษา	-	-	-	-

ความเชื่อมโยง พันธกิจ ยุทธศาสตร์ กลยุทธ์ มาตรการ และแผนงาน	งบประมาณ (บาท)			
	งปม. เงินรายได้	งปม. แผ่นดิน	งปม. อื่นๆ	รวม
กลยุทธ์ : 4.พัฒนาผู้สอนเป็น Smart Teacher	-	-	-	-
มาตรการ : 4.1 เร่งพัฒนาผู้สอนให้มีความเชี่ยวชาญด้านวิชาชีพ	-	-	-	-
แผนงาน : 4.1.1 พัฒนาผู้สอนให้มีความเชี่ยวชาญด้านวิชาชีพตามสาขาเป้าหมายการพัฒนาของมหาวิทยาลัย	-	-	-	-
- 10 อุตสาหกรรมเป้าหมายของประเทศ				
- สาขาตามอัตลักษณ์เชิงพื้นที่ของมหาวิทยาลัย				
4.1.2 ติดตามผลจากการพัฒนาผู้สอนตามสาขาวิชาชีพผู้การนำไปใช้ประโยชน์	-	-	-	-
4.1.3 ปรับปรุงกระบวนการสรรหาผู้สอนที่มีความเชี่ยวชาญด้านวิชาชีพ	-	-	-	-
4.1.4 ถ่ายทอดองค์ความรู้ด้านวิชาชีพจากรุ่นสู่รุ่น	-	-	-	-
4.1.5 กำหนดสาขาเป้าหมายการพัฒนาของมหาวิทยาลัย	-	-	-	-
มาตรการ : 4.2 เร่งพัฒนาผู้สอนให้มีความเชี่ยวชาญด้านจัดการเรียนรู้	-	-	-	-
แผนงาน : 4.2.1 เพิ่มศักยภาพผู้สอนด้านการจัดการเรียนรู้ด้วยนวัตกรรม	-	-	-	-
4.2.2 พัฒนาระบบประเมินผู้สอน (คณะกรรมการ Audit + นักศึกษา)	-	-	-	-
4.2.3 เชื่อมโยงผลการประเมินผู้สอนกับการประเมินผลปฏิบัติราชการ	-	-	-	-
มาตรการ : 4.3 เร่งพัฒนาผู้สอนให้มีความเชี่ยวชาญด้านเทคโนโลยีดิจิทัลและการสื่อสาร	-	-	-	-
แผนงาน : 4.3.1 พัฒนาระบบสื่อการเรียนการสอนแบบ Online (LMS , MOOC)	-	-	-	-
4.3.2 พัฒนาสมรรถนะด้านภาษาอังกฤษแก่ผู้สอน	-	-	-	-
4.3.3 สร้างเกณฑ์การประเมินสมรรถนะด้านภาษาอังกฤษและเชื่อมโยงกับการประเมินผลการปฏิบัติราชการ	-	-	-	-
4.3.4 สร้างระบบการถ่ายโอนหน่วยกิต (Credit Transfer) จากการเรียนการสอนออนไลน์ระหว่างสถาบันการศึกษา	-	-	-	-
4.3.5 พัฒนาผู้สอนด้านการสื่อสารและการถ่ายทอดความรู้	-	-	-	-
มาตรการ : 4.4 บริหารจัดการผู้สอนรูปแบบใหม่ให้มีความเชี่ยวชาญด้านการสอน	-	-	-	-
แผนงาน : 4.4.1 กำหนดสัดส่วนภาระงานสอนให้สอดคล้องกับรูปแบบการพัฒนาผู้สอนรูปแบบใหม่	-	-	-	-

ความเชื่อมโยง พันธกิจ ยุทธศาสตร์ กลยุทธ์ มาตรการ และแผนงาน	งบประมาณ (บาท)			
	งปม. เงินรายได้	งปม. แผ่นดิน	งปม. อื่นๆ	รวม
กลยุทธ์ : 5.พัฒนาระบบนิเวศน์ (Ecosystem) ที่เอื้อต่อการเรียนรู้รูปแบบใหม่	96,920	-	-	96,920
มาตรการ : 5.1 สร้างพื้นที่สนับสนุนการเรียนรู้ (Ecosystem)	96,920	-	-	96,920
แผนงาน : 5.1.1 จัดให้มีพื้นที่สำหรับการเรียนรู้ (Ecosystem)	96,920	-	-	96,920
- Coworking Space				
5.1.2 สนับสนุนสื่อการเรียนรู้ดิจิทัล	-	-	-	-
- E-Library				
มาตรการ : 5.2 สนับสนุนการใช้ประโยชน์จากเทคโนโลยีดิจิทัลสำหรับการเรียนรู้	-	-	-	-
แผนงาน : 5.2.1 เพิ่มช่องทางการจัดการเรียนการสอน Online	-	-	-	-
มาตรการ : 5.3 สนับสนุนระบบเครือข่ายเทคโนโลยีดิจิทัลเพื่อการจัดการเรียนรู้	-	-	-	-
แผนงาน : 5.3.1 ปรับปรุงระบบเครือข่ายอินเทอร์เน็ตรองรับการเรียนรู้รูปแบบใหม่	-	-	-	-
5.3.2 สนับสนุนอุปกรณ์การเข้าถึงเทคโนโลยีดิจิทัล	-	-	-	-
5.3.3 พัฒนาระบบการบริหารจัดการเครือข่ายเทคโนโลยีดิจิทัล	-	-	-	-
มาตรการ : 5.4 สร้างเครือข่ายความร่วมมือกับหน่วยงานภายนอกด้านระบบนิเวศน์ (Ecosystem) ที่เอื้อต่อการเรียนรู้	-	-	-	-
แผนงาน : 5.4.1 ส่งเสริมการใช้ประโยชน์ระบบนิเวศน์ (Ecosystem) จากเครือข่ายความร่วมมือ	-	-	-	-
- E-Library Network				
- เครือข่ายการฝึกทักษะวิชาชีพ				
กลยุทธ์ : 6.พัฒนาความเป็นเลิศและโดดเด่นเฉพาะทางด้านการปฏิบัติ	-	-	183,300	183,300
มาตรการ : 6.1 สร้างผู้เรียนให้เป็นนักปฏิบัติมืออาชีพ	-	-	183,300	183,300
แผนงาน : 6.1.1 เตรียมความพร้อมผู้เรียนเข้าสู่การทดสอบสมรรถนะวิชาชีพขององค์กรภายนอก	-	-	20,000	20,000
- ด้านวิศวกรรมศาสตร์				
- ด้านสถาปัตยกรรมศาสตร์				
- ด้านสัตวแพทยศาสตร์				
- ด้านแพทย์แผนไทย				
6.1.2 ส่งเสริมการนำผลงานด้านนวัตกรรมของผู้เรียนสู่เวทีการประกวดแข่งขัน	-	-	131,800	131,800
และการนำไปใช้ประโยชน์				
6.1.3 พัฒนาระบบทดสอบสมรรถนะวิชาชีพของมหาวิทยาลัย	-	-	-	-

ความเชื่อมโยง พันธกิจ ยุทธศาสตร์ กลยุทธ์ มาตรการ และแผนงาน	งบประมาณ (บาท)			
	งปม. เงินรายได้	งปม. แผ่นดิน	งปม. อื่นๆ	รวม
6.1.4 พัฒนากระบวนการส่งเสริมศักยภาพผู้เรียน	-	-	31,500	31,500
6.1.5 สร้างแรงบันดาลใจและกระบวนการคิดเชิงระบบค่านิยมคุณธรรมแก่ผู้เรียน	-	-	-	-
6.1.6 สนับสนุนการใช้ประโยชน์จากแหล่งเรียนรู้ด้านนวัตกรรมแก่ผู้เรียน	-	-	-	-
6.1.7 ส่งเสริมการนำผลงานด้านนวัตกรรมของผู้เรียนสู่การนำไปใช้ประโยชน์เชิงพาณิชย์	-	-	-	-
กลยุทธ์ : 7. พัฒนาทักษะการเป็นพลเมืองโลกของผู้เรียน	157,480	-	179,560	337,040
มาตรการ : 7.1 เร่งพัฒนาทักษะด้านเทคโนโลยีดิจิทัลและการสื่อสาร	-	-	-	-
แผนงาน : 7.1.1 พัฒนาศักยภาพผู้เรียนด้านภาษาอังกฤษ	-	-	-	-
7.1.2 พัฒนาศักยภาพผู้เรียนด้านเทคโนโลยีดิจิทัล	-	-	-	-
7.1.3 พัฒนาศักยภาพผู้เรียนด้านการนำเสนอแนวคิด (Pitching)	-	-	-	-
7.1.4 สร้างเวทีการนำเสนอแนวคิด (Pitching) ด้านนวัตกรรมและงานสร้างสรรค์	-	-	-	-
มาตรการ : 7.2 เร่งพัฒนาทักษะการใช้ชีวิตและงานอาชีพ	157,480	-	179,560	337,040
แผนงาน : 7.2.1 พัฒนาศักยภาพผู้เรียนด้านการเป็นผู้ประกอบการ	-	-	-	-
7.2.2 พัฒนาศักยภาพผู้เรียนตามอัตลักษณ์ของมหาวิทยาลัย	157,480	-	179,560	337,040
พันธกิจ : สร้างงานวิจัย สิ่งประดิษฐ์ และนวัตกรรม สู่การนำไปใช้ประโยชน์ต่อสังคมหรือสร้างมูลค่าเชิงพาณิชย์	134,000	-	-	134,000
เป้าประสงค์ : ผลงานวิจัย สิ่งประดิษฐ์ นวัตกรรม และงานสร้างสรรค์ นำไปสู่การใช้ประโยชน์และขับเคลื่อนเศรษฐกิจ สังคม ระดับภูมิภาค	134,000	-	-	134,000
ยุทธศาสตร์ : สร้างงานวิจัยเพื่อพัฒนาเชิงพื้นที่และก่อให้เกิดคุณค่าทางเศรษฐศาสตร์	134,000	-	-	134,000
กลยุทธ์ : 1. พัฒนาระบบการบริหารงานวิจัย สิ่งประดิษฐ์ นวัตกรรม และงานสร้างสรรค์	-	-	-	-
มาตรการ : 1.1 บริหารจัดการผู้สอนรูปแบบใหม่ให้มีความเชี่ยวชาญด้านการวิจัย สิ่งประดิษฐ์ นวัตกรรม และงานสร้างสรรค์	-	-	-	-
แผนงาน : 1.1.1 กำหนดสัดส่วนภาระงานวิจัย สิ่งประดิษฐ์ นวัตกรรม และงานสร้างสรรค์ ให้สอดคล้องกับรูปแบบการพัฒนาผู้สอนรูปแบบใหม่	-	-	-	-
มาตรการ : 1.2 สร้างนักวิจัยมืออาชีพ	-	-	-	-
แผนงาน : 1.2.1 กำหนดคุณสมบัติของนักวิจัยมืออาชีพ	-	-	-	-
1.2.2 พัฒนาช่องทางความก้าวหน้าในอาชีพสำหรับผู้สอนที่ทำหน้าที่วิจัยเป็นหลัก	-	-	-	-
1.2.3 พัฒนาศักยภาพนักวิจัยสู่ความเป็นมืออาชีพ	-	-	-	-
1.2.4 พัฒนานักวิจัยตามอัตลักษณ์ของศรีวิชัย	-	-	-	-
1.2.5 จัดตั้งศูนย์วิจัยสู่ความเป็นเลิศ	-	-	-	-

ความเชื่อมโยง พันธกิจ ยุทธศาสตร์ กลยุทธ์ มาตรการ และแผนงาน	งบประมาณ (บาท)			
	งปม. เงินรายได้	งปม. แผ่นดิน	งปม. อื่นๆ	รวม
1.2.6 พัฒนาระบบนักวิจัยที่เลี้ยงและที่ปรึกษา	-	-	-	-
1.2.7 จัดทำฐานข้อมูลความเชี่ยวชาญของนักวิจัย	-	-	-	-
มาตรการ : 1.3 สนับสนุนระบบนิเวศน์ (Ecosystem) ด้านการวิจัย	-	-	-	-
แผนงาน : 1.3.1 พัฒนา กฎ ระเบียบ ข้อบังคับ มาตรการ กลไก วิธีการและการบังคับใช้ที่เอื้อต่อการวิจัย	-	-	-	-
1.3.2 พัฒนาระบบ กำกับติดตามและรายงานผล การวิจัย	-	-	-	-
1.3.3 พัฒนาระบบสารสนเทศและฐานข้อมูลเพื่อการวิจัย	-	-	-	-
1.3.4 พัฒนาพื้นที่สนับสนุนการวิจัย	-	-	-	-
1.3.5 พัฒนาห้องปฏิบัติการให้ได้มาตรฐาน	-	-	-	-
มาตรการ : 1.4 บูรณาการงานวิจัย สิ่งประดิษฐ์นวัตกรรม และงานสร้างสรรค์ร่วมกับพันธกิจอื่น	-	-	-	-
แผนงาน : 1.4.1 ประกวดผลงานวิจัย สิ่งประดิษฐ์ นวัตกรรม และงานสร้างสรรค์ ที่บูรณาการกับการเรียนการสอนและพันธกิจอื่น	-	-	-	-
1.4.2 จัดกิจกรรมแลกเปลี่ยนเรียนรู้ด้านการวิจัย สิ่งประดิษฐ์ นวัตกรรม และงานสร้างสรรค์ ร่วมกับผู้มีส่วนได้ส่วนเสีย	-	-	-	-
1.4.3 พัฒนางานวิจัยในสถาบัน เพื่อเป็นข้อมูลประกอบการตัดสินใจสำหรับการบริหาร จัดการองค์กร	-	-	-	-
กลยุทธ์ : 2. พัฒนางานวิจัย สิ่งประดิษฐ์ นวัตกรรม และงานสร้างสรรค์เพื่อเพิ่มขีดความสามารถในการแข่งขันในระดับภูมิภาค	134,000	-	-	134,000
มาตรการ : 2.1 สร้างงานวิจัย สิ่งประดิษฐ์ นวัตกรรม และงานสร้างสรรค์ ที่สอดคล้องกับความต้องการของสังคมและอุตสาหกรรม	134,000	-	-	134,000
เป้าหมายของประเทศ				
2.1.1 พัฒนาโจทย์วิจัยเพื่อนำไปสู่การใช้ประโยชน์	134,000	-	-	134,000
- นวัตกรรมเกษตร				
- นวัตกรรมการท่องเที่ยว				
- นวัตกรรมเพื่อการสร้างสร้งค์เมือง				
มาตรการ : 2.2 เร่งรัดการสร้างเครือข่ายแหล่งทุนวิจัยจากภาครัฐและเอกชน	-	-	-	-
แผนงาน : 2.2.1 เชื่อมโยงและสร้างพันธมิตรร่วมกับเครือข่ายวิจัยเพื่อยกระดับคุณภาพงานวิจัย	-	-	-	-
กลยุทธ์ : 3. ส่งเสริมการถ่ายทอดและขยายผลการใช้ประโยชน์เชิงพาณิชย์จากงานวิจัย สิ่งประดิษฐ์ นวัตกรรม และงานสร้างสรรค์	-	-	-	-

ความเชื่อมโยง พันธกิจ ยุทธศาสตร์ กลยุทธ์ มาตรการ และแผนงาน	งบประมาณ (บาท)			
	งปม. เงินรายได้	งปม. แผ่นดิน	งปม. อื่นๆ	รวม
มาตรการ : 3.1 สื่อสารคุณค่าและผลกระทบเชิงบวกจากงานวิจัย สิ่งประดิษฐ์ นวัตกรรม และงานสร้างสรรค์ ต่อแหล่งทุน สังคม และผู้ใช้ประโยชน์	-	-	-	-
แผนงาน : 3.1.1 พัฒนาระบบประชาสัมพันธ์โดยใช้เทคโนโลยีดิจิทัลเพื่อการสื่อสาร บุคลากรงานวิจัย สิ่งประดิษฐ์ นวัตกรรม และงานสร้างสรรค์ ผู้กลุ่มเป้าหมาย	-	-	-	-
มาตรการ : 3.2 พัฒนาระบบและกลไกการใช้ประโยชน์จากงานวิจัย สิ่งประดิษฐ์ นวัตกรรม และงานสร้างสรรค์ เชิงพาณิชย์	-	-	-	-
แผนงาน : 3.2.1 ปรับปรุงโครงสร้างหน่วยงานให้เอื้อต่อการใช้ประโยชน์เชิงพาณิชย์ จากงานวิจัย สิ่งประดิษฐ์ นวัตกรรม และงานสร้างสรรค์	-	-	-	-
3.2.2 พัฒนาระบบการตลาดดิจิทัลเพื่อส่งเสริมการสร้างโอกาสทางธุรกิจ	-	-	-	-
พันธกิจ : ให้บริการแก่สังคมด้วยนวัตกรรมสู่การพัฒนาที่ยั่งยืน	-	5,099,500	-	5,099,500
เป้าประสงค์ : ยกระดับคุณภาพชีวิตของสังคม ชุมชนในภูมิภาค อย่างยั่งยืนด้วยนวัตกรรม	-	5,099,500	-	5,099,500
ยุทธศาสตร์ : สร้างนวัตกรรมบริการวิชาการที่ก่อให้เกิดโอกาสทางธุรกิจ	-	5,099,500	-	5,099,500
กลยุทธ์ : 1. พัฒนาระบบนวัตกรรมบริการวิชาการ	-	-	-	-
มาตรการ : 1.1 บริหารจัดการผู้สอนรูปแบบใหม่ให้มีความเชี่ยวชาญด้านการบริการวิชาการ	-	-	-	-
แผนงาน : 1.1.1 กำหนดสัดส่วนภาระงานบริการวิชาการให้สอดคล้องกับรูปแบบการพัฒนาผู้สอน รูปแบบใหม่	-	-	-	-
มาตรการ : 1.2 สร้างนักบริการวิชาการมืออาชีพ	-	-	-	-
แผนงาน : 1.2.1 พัฒนามาตรฐานการให้บริการวิชาการตามอัตลักษณ์ของศรีวิชัย	-	-	-	-
1.2.2 พัฒนาศักยภาพนักบริการวิชาการสู่ความเป็นมืออาชีพ	-	-	-	-
มาตรการ : 1.3 สนับสนุนระบบนิเวศน์ (Ecosystem) ด้านการบริการวิชาการ	-	-	-	-
แผนงาน : 1.3.1 สร้างระบบมาตรฐานการบริการวิชาการ	-	-	-	-
1.3.2 สร้างแรงจูงใจที่เอื้อต่อการดำเนินงานบริการวิชาการ	-	-	-	-
1.3.3 พัฒนาระบบ กำกับ ติดตามและรายงานผลการบริการวิชาการ	-	-	-	-
1.3.4 พัฒนา กฎ ระเบียบ ข้อบังคับ มาตรการ กลไก วิธีการและการบังคับใช้ที่เอื้อต่อการ บริการวิชาการ	-	-	-	-
1.3.5 พัฒนาระบบสารสนเทศและฐานข้อมูลและช่องทางการให้บริการวิชาการ	-	-	-	-

ความเชื่อมโยง พันธกิจ ยุทธศาสตร์ กลยุทธ์ มาตรการ และแผนงาน	งบประมาณ (บาท)			
	งปม. เงินรายได้	งปม. แผ่นดิน	งปม. อื่นๆ	รวม
เพื่อการเผยแพร่				
1.3.6 พัฒนาพื้นที่สนับสนุนการให้บริการวิชาการ	-	-	-	-
1.3.7 แสวงหาเครือข่ายที่สนับสนุนทุนการบริการวิชาการ	-	-	-	-
1.3.8 จัดตั้งหน่วยงานสนับสนุนงานด้านการบริการวิชาการ	-	-	-	-
มาตรการ : 1.4 บูรณาการงานบริการวิชาการร่วมกับพันธกิจอื่น	-	-	-	-
แผนงาน : 1.4.1 จัดกิจกรรมแลกเปลี่ยนเรียนรู้ด้านการบริการวิชาการร่วมกันระหว่าง ผู้มีส่วนได้ส่วนเสีย	-	-	-	-
1.4.2 ประกอบผลงานการบริการวิชาการที่บูรณาการกับการเรียนการสอน และพันธกิจอื่น	-	-	-	-
กลยุทธ์ : 2. สร้างรายได้จากการบริการวิชาการ	-	-	-	-
มาตรการ : 2.1 พัฒนาระบบและกลไกการจัดหารายได้จากการบริการวิชาการ	-	-	-	-
แผนงาน : 2.1.1 พัฒนาศักยภาพบุคลากรเพื่อการหารายได้จากการบริการวิชาการ (การเป็นที่ปรึกษา/วิทยากร/อาจารย์พิเศษ)	-	-	-	-
2.1.2 พัฒนารูปแบบการให้บริการวิชาการที่ก่อให้เกิดรายได้	-	-	-	-
2.1.3 พัฒนานวัตกรรมบริการวิชาการ	-	-	-	-
มาตรการ : 2.2 เร่งรัดการสร้างเครือข่ายแหล่งทุนจากภาครัฐและเอกชน	-	-	-	-
แผนงาน : 2.2.1 เชื่อมโยงและสร้างพันธมิตรร่วมกับเครือข่ายเพื่อดำเนินกิจกรรมการ สร้างสรรค์คุณค่าเพิ่มร่วมกันให้กับสังคม (CSV : Creating Shared Value)	-	-	-	-
กลยุทธ์ : 3. ส่งเสริมและสนับสนุนคุณภาพชีวิตของสังคมและชุมชน	-	5,099,500	-	5,099,500
มาตรการ : 3.1 ให้บริการวิชาการที่สอดคล้องกับความต้องการของผู้รับบริการในระดับภูมิภาค	-	5,099,500	-	5,099,500
แผนงาน : 3.1.1 พัฒนาโจทย์การบริการวิชาการเพื่อตอบสนองความต้องการของผู้รับบริการ - นวัตกรรมเกษตร - นวัตกรรมท่องเที่ยว - นวัตกรรมเพื่อการสร้างเสริมเมือง	-	5,099,500	-	5,099,500
3.1.2 พัฒนานวัตกรรมบริการวิชาการ	-	-	-	-
3.1.3 กำหนดกลุ่มเป้าหมายผู้รับบริการแบบมุ่งเป้า	-	-	-	-

ความเชื่อมโยง พันธกิจ ยุทธศาสตร์ กลยุทธ์ มาตรการ และแผนงาน	งบประมาณ (บาท)			
	งปม. เงินรายได้	งปม. แผ่นดิน	งปม. อื่นๆ	รวม
พันธกิจ : สืบสานศิลปวัฒนธรรมบนแนวทางวัฒนธรรมสร้างสรรค์	-	-	-	-
เป้าประสงค์ : อนุรักษ์ สืบสานคุณค่า วัฒนธรรมและสิ่งแวดล้อม ด้วยนวัตกรรมอย่างยั่งยืน	-	-	-	-
ยุทธศาสตร์ : สร้างสรรค์มรดกทางวัฒนธรรมบนแนวคิดวิทยาศาสตร์วัฒนธรรมอย่างยั่งยืน	-	-	-	-
กลยุทธ์ : 1. ทำนุบำรุง สืบสาน มรดกวัฒนธรรมให้ดำรงอยู่อย่างมีคุณค่า	-	-	-	-
มาตรการ : 1.1 ส่งเสริมกิจกรรมทำนุบำรุงศิลปวัฒนธรรม บนพื้นฐานความหลากหลายทางวัฒนธรรม และเผยแพร่องค์ความรู้สู่ความยั่งยืน	-	-	-	-
แผนงาน : 1.1.1 เชื่อมโยงองค์ความรู้ด้านมรดกวัฒนธรรมจากแหล่งวัฒนธรรม	-	-	-	-
1.1.2 เผยแพร่ศิลปวัฒนธรรมบนระบบดิจิทัลอย่างสร้างสรรค์	-	-	-	-
1.1.3 จัดทำเครื่องมือวัดคุณค่ามรดกวัฒนธรรม	-	-	-	-
1.1.4 พัฒนาบุคลากรให้มีความเชี่ยวชาญด้านวัฒนธรรม	-	-	-	-
มาตรการ : 1.2 บริหารจัดการผู้สอนรูปแบบใหม่ให้มีความเชี่ยวชาญด้านการทำนุบำรุงศิลปวัฒนธรรม	-	-	-	-
แผนงาน : 1.2.1 กำหนดสัดส่วนภาระงานทำนุบำรุงศิลปวัฒนธรรมให้สอดคล้องกับรูปแบบการพัฒนาผู้สอนรูปแบบใหม่	-	-	-	-
มาตรการ : 1.3 สร้างนักวัฒนธรรมสร้างสรรค์มืออาชีพ	-	-	-	-
แผนงาน : 1.3.1 สร้างมาตรฐานด้านทำนุบำรุงศิลปวัฒนธรรมตามอัตลักษณ์ของศรีวิชัย	-	-	-	-
1.3.2 กำหนดคุณลักษณะความเป็นมืออาชีพ	-	-	-	-
1.3.3 พัฒนาศักยภาพนักวัฒนธรรมสู่ความเป็นมืออาชีพ	-	-	-	-
1.3.4 กำหนดจรรยาบรรณนักวัฒนธรรมมืออาชีพ	-	-	-	-
มาตรการ : 1.4 บูรณาการงานทำนุบำรุงศิลปวัฒนธรรมร่วมกับพันธกิจอื่น	-	-	-	-
แผนงาน : 1.4.1 จัดกิจกรรมแลกเปลี่ยนเรียนรู้ด้านทำนุบำรุงศิลปวัฒนธรรมร่วมกันระหว่างผู้มีส่วนได้ส่วนเสีย	-	-	-	-
1.4.2 ประสานผลงานทำนุบำรุงศิลปวัฒนธรรมที่บูรณาการกับการเรียนการสอนและพันธกิจอื่น	-	-	-	-
กลยุทธ์ : 2. สร้างสรรค์มรดกวัฒนธรรมสู่วิสาหกิจวัฒนธรรม	-	-	-	-
มาตรการ : 2.1 เร่งพัฒนาวิสาหกิจวัฒนธรรมเชิงพื้นที่	-	-	-	-
แผนงาน : 2.1.1 จัดทำกระบวนการสร้างมรดกวัฒนธรรมบนแนวคิดวิทยาศาสตร์วัฒนธรรม	-	-	-	-
- พัฒนาแหล่งมรดกวัฒนธรรม				
- ออกแบบต่อยอดมรดกทางวัฒนธรรมโดยใช้ความคิดสร้างสรรค์				

ความเชื่อมโยง พันธกิจ ยุทธศาสตร์ กลยุทธ์ มาตรการ และแผนงาน	งบประมาณ (บาท)			
	งปม. เงินรายได้	งปม. แผ่นดิน	งปม. อื่นๆ	รวม
- พัฒนามรดกทางวัฒนธรรมด้วยนวัตกรรม				
- เพิ่มมูลค่ามรดกทางวัฒนธรรมด้วยกลไกด้านการตลาด				
กลยุทธ์ : 3.อนุรักษ์ พัฒนา และสร้างคุณค่าสิ่งแวดล้อม	-	-	-	-
มาตรการ : 3.1 พัฒนางองค์กรให้เป็นมิตรกับสิ่งแวดล้อม	-	-	-	-
แผนงาน : 3.1.1 กำหนดพื้นที่ในมหาวิทยาลัยเพื่อปกป้องรักษาให้มีลักษณะเป็นป่า (หมวดสถานที่และโครงสร้างพื้นฐาน : UI Green matrix 2017)	-	-	-	-
3.1.2 การส่งเสริมการใช้อุปกรณ์ประหยัดพลังงาน (หมวดพลังงานและการ เปลี่ยนแปลงสภาพภูมิอากาศ : UI Green matrix 2017)	-	-	-	-
3.1.3 กำหนดนโยบายด้านการใช้กระดาษและพลาสติก (หมวดการใช้ของเสีย : UI Green matrix 2017)	-	-	-	-
3.1.4 จัดกิจกรรมการอนุรักษ์และพัฒนาสิ่งแวดล้อมตามอัตลักษณ์เชิงพื้นที่ร่วมกับชุมชน	-	-	-	-
3.1.5 ด้านการบริหารจัดการน้ำ (หมวดน้ำ : UI Green matrix 2017)	-	-	-	-
3.1.6 ด้านการจัดการขนส่ง	-	-	-	-
3.1.7 ด้านการศึกษา	-	-	-	-
มาตรการ : 3.2 แก้ไขปัญหาด้านสิ่งแวดล้อมที่มีผลกระทบต่อเชิงพื้นที่	-	-	-	-
แผนงาน : 3.2.1 จัดทำ Value chain การจัดการขยะ	-	-	-	-
มาตรการ : 3.3 บริหารจัดการผู้สอนรูปแบบใหม่ให้มีความเชี่ยวชาญด้านการทำนุบำรุงศิลปวัฒนธรรม (สิ่งแวดล้อม)	-	-	-	-
แผนงาน : 4.3.3.1 กำหนดสัดส่วนภาระงานทำนุบำรุงศิลปวัฒนธรรม (สิ่งแวดล้อม) ให้สอดคล้องกับ รูปแบบการพัฒนาผู้สอนรูปแบบใหม่	-	-	-	-
มาตรการ : 3.4 สร้างนักสิ่งแวดล้อมอาชีพ	-	-	-	-
แผนงาน : 4.3.4.1 กำหนดคุณลักษณะความเป็นมืออาชีพ	-	-	-	-
4.3.4.2 พัฒนาศักยภาพนักสิ่งแวดล้อมสู่ความเป็นมืออาชีพ	-	-	-	-
4.3.4.3 สร้างมาตรฐานด้านการอนุรักษ์สิ่งแวดล้อมตามอัตลักษณ์ของศรีวิชัย	-	-	-	-
มาตรการ : 3.5 บูรณาการงานทำนุบำรุงศิลปวัฒนธรรม (สิ่งแวดล้อม) ร่วมกับพันธกิจอื่น	-	-	-	-
แผนงาน : 4.3.5.1 จัดกิจกรรมแลกเปลี่ยนเรียนรู้ด้านทำนุบำรุงศิลปวัฒนธรรม (สิ่งแวดล้อม) ร่วมกันระหว่างผู้มีส่วนได้ส่วนเสีย	-	-	-	-
4.3.5.2 ประกอบผลงานด้านทำนุบำรุงศิลปวัฒนธรรม (สิ่งแวดล้อม) ที่บูรณาการกับการเรียนการสอน และพันธกิจอื่น	-	-	-	-

ความเชื่อมโยง พันธกิจ ยุทธศาสตร์ กลยุทธ์ มาตรการ และแผนงาน	งบประมาณ (บาท)			
	งปม. เงินรายได้	งปม. แผ่นดิน	งปม. อื่นๆ	รวม
พันธกิจ : ผลักกำลังคนเฉพาะทางที่มีคุณภาพ ตอบสนองอุตสาหกรรมเป้าหมายประเทศ : สร้างงานวิจัย สิ่งประดิษฐ์ และนวัตกรรม ส่งการนำไปใช้ประโยชน์ต่อสังคมหรือสร้างมูลค่าเชิงพาณิชย์ : ให้บริการแก่สังคมด้วยนวัตกรรมสู่การพัฒนาที่ยั่งยืน : สืบทอดศิลปวัฒนธรรมบนแนวทางวัฒนธรรมสร้างสรรค์				
เป้าประสงค์ : องค์กรสมัยใหม่ที่ใช้นวัตกรรมในการบริหารจัดการ	350,100	-	-	350,100
ยุทธศาสตร์ : สร้างระบบการบริหารจัดการสมัยใหม่เพื่อรองรับการเปลี่ยนแปลง	350,100	-	-	350,100
กลยุทธ์ : 1. ขับเคลื่อนแผนยุทธศาสตร์สู่ความสำเร็จ	350,100	-	-	350,100
มาตรการ : 1.1 ผลักดันให้ผู้บริหารทุกระดับขับเคลื่อนแผนยุทธศาสตร์ไปสู่การปฏิบัติ	-	-	-	-
แผนงาน : 1.1.1 จัดกิจกรรมแลกเปลี่ยนเรียนรู้การขับเคลื่อนแผนสู่การปฏิบัติของผู้บริหารทุกระดับ อย่างสม่ำเสมอ	-	-	-	-
1.1.2 สร้างความตระหนักให้ผู้บริหารขับเคลื่อนแผนสู่การปฏิบัติ	-	-	-	-
1.1.3 กำหนดมาตรการในการขับเคลื่อนแผนสู่การปฏิบัติ	-	-	-	-
มาตรการ : 1.2 สร้างการรับรู้แผนยุทธศาสตร์สู่บุคลากรอย่างทั่วถึง	-	-	-	-
แผนงาน : 1.2.1 จัดกิจกรรมให้บุคลากรมีส่วนร่วมในการขับเคลื่อนแผนสู่การปฏิบัติ	-	-	-	-
1.2.2 เพิ่มช่องทางการสื่อสารแผนสู่การปฏิบัติ	-	-	-	-
1.2.3 ใช้ระบบเทคโนโลยีดิจิทัลในการกำกับ ติดตาม และประเมินผลแผนยุทธศาสตร์	-	-	-	-
1.2.4 เชื่อมโยงผลการประเมินแผนยุทธศาสตร์กับการประเมินผลการปฏิบัติราชการ	-	-	-	-

ความเชื่อมโยง พันธกิจ ยุทธศาสตร์ กลยุทธ์ มาตรการ และแผนงาน	งบประมาณ (บาท)			
	งปม. เงินรายได้	งปม. แผ่นดิน	งปม. อื่นๆ	รวม
มาตรการ : 1.3 พัฒนาระบบงบประมาณให้มีความสอดคล้องกับแผนยุทธศาสตร์	350,100	-	-	350,100
แผนงาน : 1.3.1 จัดทำแผนงาน/โครงการมุ่งเป้าตามยุทธศาสตร์	350,100	-	-	350,100
1.3.2 จัดสรรงบประมาณที่มีความสอดคล้องกับแผนและทิศทางการพัฒนามหาวิทยาลัย	-	-	-	-
1.3.3 สร้างเครือข่ายเพื่อเชื่อมโยงแหล่งงบประมาณจากภายนอก	-	-	-	-
1.3.4 ใช้ระบบเทคโนโลยีดิจิทัลในการกำกับ ติดตาม และประเมินผลแผนยุทธศาสตร์	-	-	-	-
1.3.5 ทบทวนแผนยุทธศาสตร์ให้สอดคล้องกับการเปลี่ยนแปลง	-	-	-	-
1.3.6 เชื่อมโยงผลการประเมินแผนยุทธศาสตร์กับการประเมินผลการปฏิบัติราชการ	-	-	-	-
กลยุทธ์ : 2. พัฒนาระบบการให้บริการด้วยเทคโนโลยีดิจิทัล	-	-	-	-
มาตรการ : 2.1 พัฒนาระบบการให้บริการเพื่อรองรับการเปลี่ยนแปลง	-	-	-	-
แผนงาน : 2.1.1 พัฒนาระบบการให้บริการแบบ One stop service	-	-	-	-
- สำหรับนักศึกษา				
- สำหรับบุคลากร				
- สำหรับบุคคลทั่วไป				
2.1.2 ส่งเสริมและประกวดแข่งขันนวัตกรรมด้านการให้บริการเทคโนโลยีดิจิทัล	-	-	-	-
2.1.3 พัฒนาระบบการให้บริการโดยใช้เทคโนโลยีดิจิทัล	-	-	-	-
2.1.4 พัฒนาศักยภาพบุคลากรด้านการให้บริการ (Service mind)	-	-	-	-
กลยุทธ์ : 3. พัฒนาศักยภาพบุคลากรสู่การเป็นองค์กรสมัยใหม่	-	-	-	-
มาตรการ : 3.1 เร่งรัดการเพิ่มคุณภาพและการเข้าสู่ตำแหน่งทางวิชาการและตำแหน่งทางวิชาชีพที่สูงขึ้น	-	-	-	-
แผนงาน : 3.1.1 สนับสนุนให้บุคลากรพัฒนาตนเองให้มีคุณภาพที่สูงขึ้น	-	-	-	-
3.1.2 พัฒนาระบบการเข้าสู่ตำแหน่งทางวิชาการและวิชาชีพ	-	-	-	-
3.1.3 พัฒนาศักยภาพบุคลากรให้มีความเชี่ยวชาญเฉพาะทางตามสายงาน	-	-	-	-
มาตรการ : 3.2 พัฒนาศักยภาพบุคลากรให้มีความเชี่ยวชาญตามอัตลักษณ์คนศรีวิชัย	-	-	-	-
แผนงาน : 3.2.1 พัฒนาศักยภาพการสื่อสาร ทักษะการปฏิบัติ และเทคโนโลยีดิจิทัล	-	-	-	-
- ผู้บริหาร				
- บุคลากรสายวิชาการ				
- บุคลากรสายสนับสนุน				
3.2.2 พัฒนาศมรรถนะด้านภาษาอังกฤษแก่บุคลากรสายสนับสนุน	-	-	-	-

ความเชื่อมโยง พันธกิจ ยุทธศาสตร์ กลยุทธ์ มาตรการ และแผนงาน	งบประมาณ (บาท)			
	งปม. เงินรายได้	งปม. แผ่นดิน	งปม. อื่นๆ	รวม
3.2.3 ส่งเสริมสวัสดิการเพื่อสร้างแรงจูงใจในการปฏิบัติงาน	-	-	-	-
3.2.4 จัดตั้งสถาบันพัฒนาคนศรีวิชัย	-	-	-	-
- สนับสนุนให้เกิดความสามัคคี มีทัศนคติเชิงบวก				
- มีความรับผิดชอบต่อตนเองและหน้าที่ เพื่อสนับสนุนการผลิตนักปฏิบัติ				
- พัฒนาบุคลากรให้มีบุคลิก 3C (Critical thinking ,Creative thinking ,Conceptual thinking)				
3.2.5 เสริมสร้างทักษะชีวิตของบุคลากร	-	-	-	-
กลยุทธ์ : 4.พัฒนาระบบการบริหารจัดการสมัยใหม่ด้วยนวัตกรรม	-	-	-	-
มาตรการ : 4.1 บริหารจัดการองค์กรเพื่อรองรับการเปลี่ยนแปลง	-	-	-	-
แผนงาน : 4.1.1 ปรับปรุงโครงสร้างองค์กร	-	-	-	-
4.1.2 พัฒนากฎ ระเบียบ ข้อบังคับ เพื่อสนับสนุนการดำเนินงานตามพันธกิจ	-	-	-	-
4.1.3 พัฒนาระบบ Big Data เพื่อสนับสนุนการวินิจฉัย สั่งการ และการตัดสินใจ	-	-	-	-
4.1.4 พัฒนาระบบการสื่อสารทั้งภายในและภายนอกองค์กร	-	-	-	-
4.1.5 พัฒนาระบบควบคุมภายในเพื่อรองรับการเปลี่ยนแปลง	-	-	-	-
4.1.6 สร้างวัฒนธรรมองค์กรแบบมุ่งเน้นการใช้นวัตกรรมสำหรับการบริหารจัดการ	-	-	-	-
มาตรการ : 4.2 บริหารจัดการทรัพยากรบุคคลรูปแบบใหม่	-	-	-	-
แผนงาน : 4.2.1 พัฒนาระบบบริหารทรัพยากรบุคคลให้สอดคล้องกับทิศทางการพัฒนามหาวิทยาลัย โดยใช้เทคโนโลยีดิจิทัล	-	-	-	-
4.2.2 บริหารจัดการบุคลากรสายวิชาการให้มีสัดส่วนสอดคล้องกับรูปแบบการพัฒนาผู้สอน รูปแบบใหม่	-	-	-	-
4.2.3 บริหารจัดการบุคลากรสายสนับสนุนให้มีสัดส่วนสอดคล้องกับทิศทางการพัฒนา มหาวิทยาลัย	-	-	-	-
4.2.4 พัฒนาระบบสวัสดิการและการสร้างแรงจูงใจ	-	-	-	-
กลยุทธ์ : 5.สนับสนุนระบบนิเวศน์(Ecosystem) ที่เอื้อต่อการพัฒนามหาวิทยาลัย	-	-	-	-
มาตรการ : 5.1 พัฒนาโครงสร้างพื้นฐานให้สอดคล้องกับการเป็นองค์กรสมัยใหม่	-	-	-	-

ความเชื่อมโยง พันธกิจ ยุทธศาสตร์ กลยุทธ์ มาตรการ และแผนงาน	งบประมาณ (บาท)			
	งปม. เงินรายได้	งปม. แผ่นดิน	งปม. อื่นๆ	รวม
แผนงาน : 5.1.1 พัฒนาพื้นที่แหล่งเรียนรู้เพื่อเพิ่มประสิทธิภาพการทำงานและการเรียนรู้ของคนรุ่นใหม่	-	-	-	-
5.1.2 พัฒนาอาคารสถานที่ ระบบสารบรรณการ ภูมิทัศน์ และผลัดกันการบริการด้านต่างๆ	-	-	-	-
เพื่อเข้าสู่การเป็นองค์กรสมัยใหม่				
มาตรการ : 5.2 พัฒนาล้างสนับสนุนด้านเทคโนโลยีดิจิทัลที่เอื้อต่อการปฏิบัติงาน	-	-	-	-
แผนงาน : 5.2.1 พัฒนาโครงข่ายอินเทอร์เน็ตความเร็วสูงอย่างทั่วถึง	-	-	-	-
5.2.2 จัดการทรัพยากรเทคโนโลยีสารสนเทศอย่างเหมาะสมและเพียงพอ	-	-	-	-
5.2.3 สนับสนุนการใช้ประโยชน์จากเทคโนโลยีดิจิทัล	-	-	-	-
มาตรการ : 5.3 สนับสนุนให้มีเครือข่ายภาครัฐและเอกชน	-	-	-	-
แผนงาน : 5.3.1 เชื่อมโยงและสร้างสัมพันธ์มิตรร่วมกับเครือข่าย	-	-	-	-
5.3.2 สนับสนุนการเชื่อมต่อเครือข่ายร่วมกับพันธมิตรอื่น	-	-	-	-
รวมทั้งสิ้น	738,500	5,099,500	362,860	6,200,860

แผนงาน/โครงการ	งบประมาณประจำปี 2565						จำนวนผู้เข้าร่วมโครงการ(คน)				ค่าเป้าหมายตัวชี้วัด		ระยะเวลา ดำเนินการ ระบุ ต/ป	หน่วยงานผู้รับผิดชอบ	
	งบประมาณ เงินรายได้	งบแผ่นดิน	งบอื่นๆของหน่วยงาน			รวม	นศ.	บุคลากร	บุคคล ภายนอก	รวม	ตัวชี้วัดกลาง	ตัวชี้วัดโครงการ			
			งบกลาง	งบดำเนินงาน เงินรายได้	งบดำเนินงาน งบแผ่นดิน										
3.1.4 ปรับปรุงกฎ ระเบียบ ที่เกี่ยวข้องกับการจัดการศึกษา	-	-	-	-	-	-	-	-	-	-	-	-	-	-	
4.พัฒนาผู้สอนเป็น SMART TEACHER	-	-	-	-	-	-	-	-	-	-	-	-	-	-	
4.1 เร่งพัฒนาผู้สอนให้มีความเชี่ยวชาญด้านวิชาชีพ	-	-	-	-	-	-	-	-	-	-	-	-	-	-	
4.1.1 พัฒนาผู้สอนให้มีความเชี่ยวชาญด้านวิชาชีพตามสาขาเป้าหมาย การพัฒนาของมหาวิทยาลัย	-	-	-	-	-	-	-	-	-	-	-	-	-	-	
4.1.2 ติดตามผลจากพัฒนาผู้สอนตามสาขาวิชาชีพสู่การนำไปใช้ประโยชน์	-	-	-	-	-	-	-	-	-	-	-	-	-	-	
4.1.3 ปรับปรุงกระบวนการสรรหาผู้สอนที่มีความเชี่ยวชาญด้านวิชาชีพ	-	-	-	-	-	-	-	-	-	-	-	-	-	-	
4.1.4 ถ่ายทอดองค์ความรู้ด้านวิชาชีพจากรุ่นสู่รุ่น	-	-	-	-	-	-	-	-	-	-	-	-	-	-	
4.1.5 กำหนดสาขาเป้าหมายการพัฒนาของมหาวิทยาลัย	-	-	-	-	-	-	-	-	-	-	-	-	-	-	
4.2 เร่งพัฒนาผู้สอนให้มีความเชี่ยวชาญด้านจัดการเรียนรู้	-	-	-	-	-	-	-	-	-	-	-	-	-	-	
4.2.1 เพิ่มศักยภาพผู้สอนด้านการจัดการเรียนรู้ด้วยนวัตกรรม	-	-	-	-	-	-	-	-	-	-	-	-	-	-	
4.2.2 พัฒนาระบบประเมินผู้สอน (คณะกรรมการ Audit + นักศึกษา)	-	-	-	-	-	-	-	-	-	-	-	-	-	-	
4.2.3 เชื่อมโยงผลการประเมินผู้สอนกับการประเมินผลปฏิบัติราชการ	-	-	-	-	-	-	-	-	-	-	-	-	-	-	
4.3 เร่งพัฒนาผู้สอนให้มีความเชี่ยวชาญด้านเทคโนโลยีดิจิทัลและการ สื่อสาร	-	-	-	-	-	-	-	-	-	-	-	-	-	-	
4.3.1 พัฒนาระบบสื่อการเรียนการสอนแบบ Online (LMS , MOOC)	-	-	-	-	-	-	-	-	-	-	-	-	-	-	
4.3.2 พัฒนาสมรรถนะด้านภาษาอังกฤษแก่ผู้สอน	-	-	-	-	-	-	-	-	-	-	-	-	-	-	
4.3.3 สร้างเกณฑ์การประเมินสมรรถนะด้านภาษาอังกฤษและเชื่อมโยง กับการประเมินผลการปฏิบัติราชการ	-	-	-	-	-	-	-	-	-	-	-	-	-	-	
4.3.4 สร้างระบบการถ่ายโอนหน่วยกิต (Credit Transfer) จากการเรียน การสอนออนไลน์ ระหว่างสถาบันการศึกษา	-	-	-	-	-	-	-	-	-	-	-	-	-	-	
4.3.5 พัฒนาผู้สอนด้านการสื่อสารและการถ่ายทอดความรู้	-	-	-	-	-	-	-	-	-	-	-	-	-	-	
4.4 บริหารจัดการผู้สอนรูปแบบใหม่ให้มีความเชี่ยวชาญด้านการสอน	-	-	-	-	-	-	-	-	-	-	-	-	-	-	
4.4.1 กำหนดสัดส่วนภาระงานสอนให้สอดคล้องกับรูปแบบการพัฒนา ผู้สอนรูปแบบใหม่	-	-	-	-	-	-	-	-	-	-	-	-	-	-	
5.พัฒนาระบบนิเวศน์ (Ecosystem) ที่เอื้อต่อการเรียนรู้รูปแบบใหม่	96,920	-	-	-	-	96,920	200	120	-	320	-	-	-	-	
5.1 สร้างพื้นที่สนับสนุนการเรียนรู้ (Ecosystem)	96,920	-	-	-	-	96,920	200	120	-	320	-	-	-	-	
5.1.1 จัดให้มีพื้นที่สำหรับการเรียนรู้ (Ecosystem)	96,920	-	-	-	-	96,920	200	120	-	320	-	-	-	-	
1. โครงการพัฒนาศักยภาพห้องสมุด (เงินค่าบำรุงห้องสมุด):ครั้งที่ 1 จัดซื้อทรัพยากรสารสนเทศครั้งที่ 1	49,130	-	-	-	-	49,130	100	60	-	160	1. ความพึงพอใจของ ผู้รับบริการ อย่างน้อยร้อยละ 80	-	-	พ.ย 2564	ฝ่ายวิชาการ/นางชน ดานีย์ สุพรรณ

แผนงาน/โครงการ	งบประมาณประจำปี 2565						จำนวนผู้เข้าร่วมโครงการ(คน)				ค่าเป้าหมายตัวชี้วัด		ระยะเวลา ดำเนินการ ระบุ ต/ป	หน่วยงานผู้รับผิดชอบ
	งบประมาณ เงินรายได้	งบประมาณ แผ่นดิน	งบอื่นๆของหน่วยงาน			รวม	นศ.	บุคลากร	บุคคล ภายนอก	รวม	ตัวชี้วัดกลาง	ตัวชี้วัดโครงการ		
			งบกลาง	งบดำเนินงาน เงินรายได้	งบดำเนินงาน งบแผ่นดิน									
											2. มีกิจกรรมที่ได้รับการพัฒนาตามข้อเสนอแนะจากการประเมิน อย่างน้อย 1 กิจกรรม			
2. โครงการพัฒนาศักยภาพห้องสมุด (เงินค่าบำรุงห้องสมุด)ครั้งที่ 2 จัดซื้อทรัพยากรสารสนเทศครั้งที่ 2	47,790					47,790	100	60		160	1. ความพึงพอใจของผู้รับบริการ อย่างน้อยร้อยละ 80 2. มีกิจกรรมที่ได้รับการพัฒนาตามข้อเสนอแนะจากการประเมิน อย่างน้อย 1 กิจกรรม		เม.ย.-65	ฝ่ายวิชาการ/นางชั้นดาณีย์ สุรินทร์
5.1.2 สนับสนุนสื่อการเรียนรู้อัจฉริยะ	-	-	-	-	-	-	-	-	-	-				
5.2 สนับสนุนการใช้ประโยชน์จากเทคโนโลยีดิจิทัลสำหรับการเรียนรู้	-	-	-	-	-	-	-	-	-	-				
5.2.1 เพิ่มช่องทางการจัดการเรียนการสอน Online	-	-	-	-	-	-	-	-	-	-				
5.3 สนับสนุนระบบเครือข่ายเทคโนโลยีดิจิทัลเพื่อการจัดการเรียนรู้	-	-	-	-	-	-	-	-	-	-				
5.3.1 ปรับปรุงระบบเครือข่ายอินเทอร์เน็ตรองรับการเรียนรู้อุปกรณ์ใหม่	-	-	-	-	-	-	-	-	-	-				
5.3.2 สนับสนุนอุปกรณ์การเข้าถึงเทคโนโลยีดิจิทัล	-	-	-	-	-	-	-	-	-	-				
5.3.3 พัฒนาระบบการบริหารจัดการเครือข่ายเทคโนโลยีดิจิทัล	-	-	-	-	-	-	-	-	-	-				
5.4 สร้างเครือข่ายความร่วมมือกับหน่วยงานภายนอกด้านระบบนิเวศน์ (Ecosystem) ที่เอื้อต่อการเรียนรู้	-	-	-	-	-	-	-	-	-	-				
5.4.1 ส่งเสริมการใช้ประโยชน์ระบบนิเวศน์ (Ecosystem) จากเครือข่ายความร่วมมือ	-	-	-	-	-	-	-	-	-	-				
6.พัฒนาความเป็นเลิศและโดดเด่นเฉพาะทางด้านการศึกษา	-	-	-	183,300	-	183,300	196	68	5	269				
6.1 สร้างผู้เรียนให้เป็นนักปฏิบัติมืออาชีพ	-	-	-	183,300	-	183,300	196	68	5	269				
6.1.1 เตรียมความพร้อมผู้เรียนเข้าสู่การทดสอบสมรรถนะวิชาชีพขององค์กรภายนอก	-	-	-	20,000	-	20,000	2	11	5	18				
1.โครงการเตรียมความพร้อมผู้เรียนเข้าสู่การทดสอบสมรรถนะวิชาชีพขององค์กรภายนอก โดยการตรวจรับรองหลักสูตรวิชาชีพจากสภาวิศวกร	-	-	-	20,000	-	20,000	2	11	5	18	1. ผู้เข้าร่วมโครงการได้รับความรู้เพิ่มขึ้น อย่างน้อยร้อยละ 80 2. ผู้เข้าร่วมโครงการสามารถนำความรู้ไปใช้ประโยชน์ในระดับมาก		พ.ย 2564	หลักสูตรวิชาชีพวิศวกรรมโยธา/นายประสาร จิตรเพชร
6.1.2 ส่งเสริมการนำผลงานด้านนวัตกรรมของผู้เรียนสู่เวทีการประกวดแข่งขันและการนำไปใช้ประโยชน์	-	-	-	131,800	-	131,800	29	16	-	45				

แผนงาน/โครงการ	งบประมาณประจำปี 2565						จำนวนผู้เข้าร่วมโครงการ(คน)				ค่าเป้าหมายตัวชี้วัด		ระยะเวลา ดำเนินการ ระบุ ต/ป	หน่วยงานผู้รับผิดชอบ
	งบประมาณ เงินรายได้	งบประมาณ แผ่นดิน	งบอื่นๆของหน่วยงาน			รวม	นศ.	บุคลากร	บุคคล ภายนอก	รวม	ตัวชี้วัดกลาง	ตัวชี้วัดโครงการ		
			งบกลาง	งบดำเนินงาน เงินรายได้	งบดำเนินงาน งบแผ่นดิน									
1. โครงการแข่งขันทักษะทางวิชาการด้านบริหารธุรกิจ	-	-	-	45,000	-	45,000	24	11	-	35	1. ผู้เข้าร่วมโครงการได้รับความรู้เพิ่มขึ้น อย่างน้อยร้อยละ 80 2. ผู้เข้าร่วมโครงการสามารถนำความรู้ไปใช้ประโยชน์ในระดับมาก		ก.พ.-65	หลักสูตรวิชาการจัดการ/นางวาจิดา จันทร์ภักษ์
2. โครงการแข่งขันทักษะทางวิชาการด้านวิศวกรรม	-	-	-	86,800	-	86,800	5	5	-	10	1. ผู้เข้าร่วมโครงการได้รับความรู้เพิ่มขึ้น อย่างน้อยร้อยละ 80 2. ผู้เข้าร่วมโครงการสามารถนำความรู้ไปใช้ประโยชน์ในระดับมาก		ก.ค.-65	หลักสูตรวิชาวิศวกรรมโยธา/นายสุพร ฤทธิภักดิ์
6.1.3 พัฒนาระบบสอบสมรรถนะวิชาชีพของมหาวิทยาลัย	-	-	-	-	-	-	-	-	-	-				
6.1.4 พัฒนาระบบการส่งเสริมศักยภาพผู้เรียน	-	-	-	31,500	-	31,500	165	41	-	206				
1.โครงการการออกแบบแผ่นวงจรด้วยเครื่อง CNC โดยใช้โปรแกรม Solid works และโปรแกรม ArtCAM	-	-	-	-	-	-	15	5	-	20	1. ผู้เข้าร่วมโครงการได้รับความรู้เพิ่มขึ้น อย่างน้อยร้อยละ 80 2. ผู้เข้าร่วมโครงการสามารถนำความรู้ไปใช้ประโยชน์ในระดับมาก	1. ผู้เข้าร่วมโครงการมีความรู้เพิ่มขึ้น อย่างน้อยร้อยละ 85 2. ผู้เข้าร่วมโครงการสามารถนำความรู้ไปใช้ประโยชน์ในการสร้างชิ้นงานได้	ก.พ.- ก.ค. 65	หลักสูตรวิชาวิศวกรรมไฟฟ้า/นายไพโรจน์ แสงอำไพ
2.โครงการฝึกปฏิบัติการการนำเที่ยวอย่างมืออาชีพ (2 กิจกรรมย่อย)	-	-	-	31,500	-	31,500	30	3	-	33	1. มีกิจกรรมแลกเปลี่ยนเรียนรู้ประสบการณ์/ทักษะวิชาชีพ/วิชาการภายในหน่วยงาน 2. ผู้เข้าร่วมโครงการได้รับการพัฒนาทักษะวิชาชีพเฉพาะทางและเพิ่มความเชี่ยวชาญในวิชาชีพมากขึ้น	1. มีรายการนำเที่ยว 2 รายการ จาก 2 กิจกรรม 2. นักศึกษาผ่านเกณฑ์คุณสมบัติการขอสอบมีใบอนุญาตมัคคุเทศ์	ม.ค. 65-ก.ย. 65	หลักสูตรวิชาการโรงแรมฯ/นางสาวจุฑามาศพรหมมา

แผนงาน/โครงการ	งบประมาณประจำปี 2565						จำนวนผู้เข้าร่วมโครงการ(คน)				ค่าเป้าหมายตัวชี้วัด		ระยะเวลา ดำเนินการ ระบุ ต/ป	หน่วยงานผู้รับผิดชอบ
	งบประมาณ เงินรายได้	งบประมาณ แผ่นดิน	งบอื่นๆของหน่วยงาน			รวม	นศ.	บุคลากร	บุคคล ภายนอก	รวม	ตัวชี้วัดกลาง	ตัวชี้วัดโครงการ		
			งบกลาง	งบดำเนินงาน เงินรายได้	งบดำเนินงาน งบแผ่นดิน									
3.โครงการเตรียมความพร้อมก่อนเข้าเรียนหลักสูตรวิชาการโรงแรมฯ วิทยาลัยเทคโนโลยีอุตสาหกรรมและการจัดการ ประจำปีการศึกษา 2565	-	-	-	-	-	-	30	5	-	-	35	1. ผู้เข้าร่วมโครงการได้รับความรู้เพิ่มขึ้น อย่างน้อยร้อยละ 80 2. ผู้เข้าร่วมโครงการสามารถนำความรู้ไปใช้ประโยชน์ในระดับมาก	ก.ค.-65	หลักสูตรวิชาการโรงแรมฯ/นางสาวน้ำฝน จันทร์นวล
4.โครงการนักบัญชีแห่งศตวรรษที่ 21	-	-	-	-	-	-	20	10	-	-	30	1. ผู้เข้าร่วมโครงการได้รับความรู้เพิ่มขึ้น อย่างน้อยร้อยละ 80 2. ผู้เข้าร่วมโครงการสามารถนำความรู้ไปใช้ประโยชน์ในระดับมาก	ม.ค. 65-ก.ย. 65	หลักสูตรวิชาการบัญชี/ นางสาวกริศจิฑฑา ชัด ช้อย
5.โครงการพัฒนาศักยภาพนักศึกษาหลักสูตรวิชาการบัญชี	-	-	-	-	-	-	20	6	-	-	26	1. ผู้เข้าร่วมโครงการได้รับความรู้เพิ่มขึ้น อย่างน้อยร้อยละ 80 2. ผู้เข้าร่วมโครงการสามารถนำความรู้ไปใช้ประโยชน์ในระดับมาก	ส.ค.-65	หลักสูตรวิชาการบัญชี/ นางสาวอาภรณ์ แก้ว ทนต์
6.โครงการเตรียมความพร้อมก่อนเข้าเรียนหลักสูตรวิชาการบัญชี วิทยาลัยเทคโนโลยีอุตสาหกรรมและการจัดการ ประจำปีการศึกษา 2565	-	-	-	-	-	-	30	7	-	-	37	1. ผู้เข้าร่วมโครงการได้รับความรู้เพิ่มขึ้น อย่างน้อยร้อยละ 80 2. ผู้เข้าร่วมโครงการสามารถนำความรู้ไปใช้ประโยชน์ในระดับมาก	ก.ค.-65	หลักสูตรวิชาการบัญชี/ นางสาวพิมพ์ภา พรหมมา
7.โครงการนักรจัดการกับการเรียนรู้สู่ศตวรรษที่ 21	-	-	-	-	-	-	20	5	-	-	25	1. ผู้เข้าร่วมโครงการได้รับความรู้เพิ่มขึ้น อย่างน้อยร้อยละ 80 2. ผู้เข้าร่วมโครงการสามารถนำความรู้ไปใช้ประโยชน์ในระดับมาก	เม.ย.-65	หลักสูตรวิชาการจัดการ/ นางพิมพ์พรรณ จิตนุพงศ์

แผนงาน/โครงการ	งบประมาณประจำปี 2565						จำนวนผู้เข้าร่วมโครงการ(คน)				ค่าเป้าหมายตัวชี้วัด		ระยะเวลา ดำเนินการ ระบุ ต/ป	หน่วยงานผู้รับผิดชอบ
	งบประมาณ เงินรายได้	งบประมาณ แผ่นดิน	งบอื่นๆของหน่วยงาน			รวม	นศ.	บุคลากร	บุคคล ภายนอก	รวม	ตัวชี้วัดกลาง	ตัวชี้วัดโครงการ		
			งบกลาง	งบดำเนินงาน เงินรายได้	งบดำเนินงาน งบแผ่นดิน									
6.1.5 สร้างแรงบันดาลใจและกระบวนการคิดเชิงระบบด้านนวัตกรรมแก่ผู้เรียน	-	-	-	-	-	-	-	-	-	-	-	-	-	-
6.1.6 สนับสนุนการใช้ประโยชน์จากแหล่งเรียนรู้ด้านนวัตกรรมแก่ผู้เรียน	-	-	-	-	-	-	-	-	-	-	-	-	-	-
6.1.7 ส่งเสริมการนำผลงานด้านนวัตกรรมของผู้เรียนสู่การนำไปใช้ประโยชน์เชิงพาณิชย์	-	-	-	-	-	-	-	-	-	-	-	-	-	-
7.พัฒนาทักษะการเป็นพลเมืองโลกของผู้เรียน	157,480	-	-	179,560	-	337,040	1,075	123	10	1,208				
7.1 เร่งพัฒนาทักษะด้านเทคโนโลยีดิจิทัลและการสื่อสาร	-	-	-	-	-	-	20	6	-	26				
7.1.1 พัฒนาศักยภาพผู้เรียนด้านภาษาอังกฤษ	-	-	-	-	-	-	20	6	-	26				
1.โครงการพัฒนาทักษะเพื่อเตรียมความพร้อมการสอบ RMUTSV TEST นักศึกษาหลักสูตรวิชาการจัดการ	-	-	-	-	-	-	20	6	-	26	1. ผู้เข้าร่วมโครงการได้รับความรู้เพิ่มขึ้น อย่างน้อยร้อยละ 80 2. ผู้เข้าร่วมโครงการสามารถนำความรู้ไปใช้ประโยชน์ในระดับมาก	ก.พ. 65-มิ.ย. 65	หลักสูตรวิชาการจัดการ/ นางเมธาวร มีเดช	
7.1.2 พัฒนาศักยภาพผู้เรียนด้านเทคโนโลยีดิจิทัล	-	-	-	-	-	-	-	-	-	-				
7.1.3 พัฒนาศักยภาพผู้เรียนด้านการนำเสนอแนวคิด (Pitching)	-	-	-	-	-	-	-	-	-	-				
7.1.4 สร้างเวทีการนำเสนอแนวคิด (Pitching) ด้านนวัตกรรมและงานสร้างสรรค์	-	-	-	-	-	-	-	-	-	-				
7.2 เร่งพัฒนาทักษะการใช้ชีวิตและงานอาชีพ	157,480	-	-	179,560	-	337,040	1,055	117	10	1,182				
7.2.1 พัฒนาศักยภาพผู้เรียนด้านการเป็นผู้ประกอบการ	-	-	-	-	-	-	-	-	-	-				
7.2.2 พัฒนาศักยภาพผู้เรียนตามอัตลักษณ์ของมหาวิทยาลัย	157,480	-	-	179,560	-	337,040	1,055	117	10	1,182				
1. โครงการพัฒนาศักยภาพนักศึกษา โดยสโมสรนักศึกษา ประจำปีการศึกษา 2564	70,960	-	-	-	-	70,960	-	-	-	-	1. ผู้เข้าร่วมโครงการมีความพึงพอใจต่อความรู้ที่ได้รับ อย่างน้อยร้อยละ 80 2. ผู้เข้าร่วมโครงการสามารถนำความรู้ไปใช้ประโยชน์ในระดับมาก	ต.ค 64-ม.ค. 65	ฝ่ายพัฒนานักศึกษา/นายเข้มที่ ศรีสุขล้อม	

แผนงาน/โครงการ	งบประมาณประจำปี 2565						จำนวนผู้เข้าร่วมโครงการ(คน)				ค่าเป้าหมายตัวชี้วัด		ระยะเวลา ดำเนินการ ระบุ ต/ป	หน่วยงานผู้รับผิดชอบ
	งบประมาณ เงินรายได้	งบประมาณ แผ่นดิน	งบอื่นๆของหน่วยงาน			รวม	นศ.	บุคลากร	บุคคล ภายนอก	รวม	ตัวชี้วัดกลาง	ตัวชี้วัดโครงการ		
			งบกลาง	งบดำเนินงาน เงินรายได้	งบดำเนินงาน งบแผ่นดิน									
2. โครงการพัฒนาสมรรถนะทางวิชาชีพ	-	-	-	11,500	-	11,500	60	5	-	65	1. ผู้เข้าร่วมโครงการมีความพึงพอใจต่อความรู้ที่ได้รับ อย่างน้อยร้อยละ 80 2. ผู้เข้าร่วมโครงการสามารถนำความรู้ไปใช้ประโยชน์ในระดับมาก		ต.ค 2564	ฝ่ายพัฒนานักศึกษา/นายเข้มที่ ศรีสุขล้อม
3. โครงการพัฒนาบุคลิกภาพนักศึกษา	-	-	-	7,200	-	7,200	50	4	-	54	1. ผู้เข้าร่วมโครงการมีความพึงพอใจต่อความรู้ที่ได้รับ อย่างน้อยร้อยละ 80 2. ผู้เข้าร่วมโครงการสามารถนำความรู้ไปใช้ประโยชน์ในระดับมาก		ต.ค 2564	ฝ่ายพัฒนานักศึกษา/นายเข้มที่ ศรีสุขล้อม
4. โครงการสืบสานประเพณีลอยกระทง ประจำปี 2564	-	-	-	5,000	-	5,000	30	5	-	35	1. ผู้เข้าร่วมโครงการมีความพึงพอใจต่อความรู้ที่ได้รับ อย่างน้อยร้อยละ 80 2. ผู้เข้าร่วมโครงการสามารถนำความรู้ไปใช้ประโยชน์ในระดับมาก		พ.ย 2564	ฝ่ายพัฒนานักศึกษา/นายเข้มที่ ศรีสุขล้อม
5. โครงการน้องพี่ศรีวิชัย ร่วมใจสืบสานวัฒนธรรม	-	-	-	9,450	-	9,450	85	5	-	90	1. ผู้เข้าร่วมโครงการมีความพึงพอใจต่อความรู้ที่ได้รับ อย่างน้อยร้อยละ 80 2. ผู้เข้าร่วมโครงการสามารถนำความรู้ไปใช้ประโยชน์ในระดับมาก		ธ.ค.-64	ฝ่ายพัฒนานักศึกษา/นายเข้มที่ ศรีสุขล้อม
6. โครงการกีฬาภายในวิทยาลัยเทคโนโลยีอุตสาหกรรมและการจัดการ RUTS SPORT RETIONS 2021	-	-	-	13,840	-	13,840	150	5	-	155	1. ผู้เข้าร่วมโครงการมีความพึงพอใจต่อความรู้ที่ได้รับ อย่างน้อยร้อยละ 80		ธ.ค. 64-ม.ค. 65	ฝ่ายพัฒนานักศึกษา/นายเข้มที่ ศรีสุขล้อม

แผนงาน/โครงการ	งบประมาณประจำปี 2565						จำนวนผู้เข้าร่วมโครงการ(คน)				ค่าเป้าหมายตัวชี้วัด		ระยะเวลา ดำเนินการ ระบุ ต/ป	หน่วยงานผู้รับผิดชอบ
	งบประมาณ เงินรายได้	งบประมาณ แผ่นดิน	งบอื่นๆของหน่วยงาน			รวม	นศ.	บุคลากร	บุคคล ภายนอก	รวม	ตัวชี้วัดกลาง	ตัวชี้วัดโครงการ		
			งบกลาง	งบดำเนินงาน เงินรายได้	งบดำเนินงาน งบแผ่นดิน									
											2. ผู้เข้าร่วมโครงการสามารถ นำความรู้ไปใช้ประโยชน์ใน ระดับมาก			
7. โครงการวิทยาลัยฯ ดูดีด้วยมือเรา	-	-	-	8,910	-	8,910	50	3	-	53	1. ผู้เข้าร่วมโครงการมีความพึง พอใจต่อความรู้ที่ได้รับ อย่าง น้อยร้อยละ 80 2. ผู้เข้าร่วมโครงการสามารถ นำความรู้ไปใช้ประโยชน์ใน ระดับมาก		ม.ค.-65	ฝ่ายพัฒนานักศึกษา/นาย เข้มที่ ศรีสุขล้อม
8. โครงการเดินสี่แฉ่มฝันพัฒนาวิทยาลัยฯ	-	-	-	15,060	-	15,060	40	3	-	43	1. ผู้เข้าร่วมโครงการมีความพึง พอใจต่อความรู้ที่ได้รับ อย่าง น้อยร้อยละ 80 2. ผู้เข้าร่วมโครงการสามารถ นำความรู้ไปใช้ประโยชน์ใน ระดับมาก		มี.ค.-65	ฝ่ายพัฒนานักศึกษา/นาย เข้มที่ ศรีสุขล้อม
9. โครงการพัฒนาศึกษภาพนักศึกษา โดยสโมสรนักศึกษา ประจำปี การศึกษา 2565	86,520	-	-	-	-	86,520	300	10	-	310	1. ผู้เข้าร่วมโครงการมีความพึง พอใจต่อความรู้ที่ได้รับ อย่าง น้อยร้อยละ 80 2. ผู้เข้าร่วมโครงการสามารถ นำความรู้ไปใช้ประโยชน์ใน ระดับมาก		มี.ค. 65-ก.ย. 65	ฝ่ายพัฒนานักศึกษา/นาย เข้มที่ ศรีสุขล้อม
1.โครงการสร้างคนตามอัตลักษณ์ศรีวิชัยสาขาวิชาวิศวกรรมโยธาด้วยการ ฝึกปฏิบัติการสำรวจภาคสนาม	-	-	-	66,800	-	66,800	30	7	-	37	1. ผู้เข้าร่วมโครงการได้รับ ความรู้เพิ่มขึ้น อย่างน้อยร้อยละ 80	1. ร้อยละของนวัตกรรม หรืองานสร้างสรรค์ของ ผู้เรียนสู่การนำไปใช้ ประโยชน์ต่อสังคม อย่าง น้อยร้อยละ 80	พ.ค 2565	หลักสูตรวิชาวิศวกรรม โยธา/ผศ.ชยณัฐ บัวทอง เกื้อ

แผนงาน/โครงการ	งบประมาณประจำปี 2565						จำนวนผู้เข้าร่วมโครงการ(คน)				ค่าเป้าหมายตัวชี้วัด		ระยะเวลา ดำเนินการ ระบุ ต/ป	หน่วยงานผู้รับผิดชอบ
	งบประมาณ เงินรายได้	งบประมาณ แผ่นดิน	งบอื่นๆของหน่วยงาน			รวม	นศ.	บุคลากร	บุคคล ภายนอก	รวม	ตัวชี้วัดกลาง	ตัวชี้วัดโครงการ		
			งบกลาง	งบดำเนินงาน เงินรายได้	งบดำเนินงาน งบแผ่นดิน									
											2. ผู้เข้าร่วมโครงการสามารถ นำความรู้ไปใช้ประโยชน์ใน ระดับมาก	2. มีนวัตกรรมแผนที่ภูมิ ประเทศจำนวน 1 ชิ้น		
2.โครงการปัจฉิมนิเทศ	-	-	-	1,800	-	1,800	100	20	-	120	1. ผู้เข้าร่วมโครงการได้รับ ความรู้เพิ่มขึ้น อย่างน้อยร้อยละ 80 2. ผู้เข้าร่วมโครงการสามารถ นำความรู้ไปใช้ประโยชน์ใน ระดับมาก		เม.ย.-65	ฝ่ายพัฒนานักศึกษา/นาย เข้มที่ ศรีสุลลอม
3.โครงการปฐมวัยศึกษาค้นคว้าใหม่	-	-	-	-	-	-	130	30	-	160	1. ผู้เข้าร่วมโครงการได้รับ ความรู้เพิ่มขึ้น อย่างน้อยร้อยละ 80 2. ผู้เข้าร่วมโครงการสามารถ นำความรู้ไปใช้ประโยชน์ใน ระดับมาก		มิ.ย. 65-ก.ค. 65	ฝ่ายพัฒนานักศึกษา/นาย เข้มที่ ศรีสุลลอม
4.โครงการฝึกซ้อมย่อยบัณฑิตเพื่อเข้ารับพระราชทานปริญญาบัตร ประจำปีการศึกษา 2564	-	-	-	40,000	-	40,000	30	20	10	60	1. ผู้เข้าร่วมโครงการมีความพึง พอใจต่อความรู้ที่ได้รับ อย่าง น้อยร้อยละ 80 2. ผู้เข้าร่วมโครงการสามารถ นำความรู้ไปใช้ประโยชน์ใน ระดับมาก		ก.ย.-65	ฝ่ายวิชาการ/นางสาว มณวรรณ โส๊ะหวัง
พันธกิจที่ 2: สร้างงานวิจัย สิ่งประดิษฐ์ และนวัตกรรม สู่การนำไปใช้ประโยชน์	134,000	-	-	-	-	134,000	-	-	-	-				
เป้าประสงค์ :ผลงานวิจัย สิ่งประดิษฐ์ นวัตกรรม และงานสร้างสรรค์ นำไปสู่การ ถ่ายทอดสู่สังคม	134,000	-	-	-	-	134,000	-	-	-	-				
ยุทธศาสตร์ :สร้างงานวิจัยเพื่อพัฒนาเชิงพื้นที่และก่อให้เกิดคุณค่าทาง	134,000	-	-	-	-	134,000	-	-	-	-				
1.พัฒนาระบบการบริหารงานวิจัยสิ่งประดิษฐ์ นวัตกรรม และงานสร้างสรรค์	-	-	-	-	-	-	-	-	-	-				
1.1 บริหารจัดการผู้สอนรูปแบบใหม่ให้มีความเชี่ยวชาญด้านการวิจัย สิ่งประดิษฐ์ นวัตกรรม และงานสร้างสรรค์	-	-	-	-	-	-	-	-	-	-				
1.1.1 กำหนดสัดส่วนภาระงานวิจัย สิ่งประดิษฐ์ นวัตกรรม และงาน สร้างสรรค์ ให้สอดคล้องกับรูปแบบการพัฒนาผู้สอนรูปแบบใหม่	-	-	-	-	-	-	-	-	-	-				
1.2 สร้างนักวิจัยมืออาชีพ	-	-	-	-	-	-	-	-	-	-				

แผนงาน/โครงการ	งบประมาณประจำปี 2565						จำนวนผู้เข้าร่วมโครงการ(คน)				ค่าเป้าหมายตัวชี้วัด		ระยะเวลา ดำเนินการ ระบุ ต/ป	หน่วยงานผู้รับผิดชอบ
	งบประมาณ เงินรายได้	งบประมาณ แผ่นดิน	งบอื่นๆของหน่วยงาน			รวม	นศ.	บุคลากร	บุคคล ภายนอก	รวม	ตัวชี้วัดกลาง	ตัวชี้วัดโครงการ		
			งบกลาง	งบดำเนินงาน เงินรายได้	งบดำเนินงาน งบแผ่นดิน									
1.4.1 จัดกิจกรรมแลกเปลี่ยนเรียนรู้ด้านทำนุบำรุงศิลปวัฒนธรรมร่วมกันระหว่างผู้มีส่วนได้ส่วนเสีย	-	-	-	-	-	-	-	-	-	-	-	-	-	-
1.4.2 ประกวดผลงานทำนุบำรุงศิลปวัฒนธรรมที่บูรณาการกับการเรียนการสอนและพันธกิจอื่น	-	-	-	-	-	-	-	-	-	-	-	-	-	-
2.สร้างสรรค้มรดกวัฒนธรรมสู่วิสาหกิจวัฒนธรรม	-	-	-	-	-	-	-	-	-	-	-	-	-	-
2.1 เร่งพัฒนาวิสาหกิจวัฒนธรรมเชิงพื้นที่	-	-	-	-	-	-	-	-	-	-	-	-	-	-
2.1.1 จัดทำกระบวนการสร้างมรดกวัฒนธรรมบนแนวคิดวิสาหกิจวัฒนธรรม	-	-	-	-	-	-	5	10	20	35	-	-	-	-
1.โครงการก่อสร้างสรรค้สืบสานขนมประเพณีสารทเดือนสิบเมืองคอน	-	-	-	-	-	-	5	10	20	35	1. มีการพัฒนาผลงานวิจัย สิ่งประดิษฐ์ นวัตกรรม และงานสร้างสรรค์ อย่างน้อย 1 ผลงาน 2. ผู้เข้าร่วมโครงการสามารถนำความรู้ไปใช้ประโยชน์ในระดับมาก	-	ก.ค.- ก.ย. 65	สาขาศึกษาทั่วไป/ผศ.จิตติมา ชูพันธุ์
3.อนุรักษ์ พัฒนา และสร้างคุณค่าสิ่งแวดล้อม	-	-	-	-	-	-	-	-	-	-	-	-	-	-
3.1 พัฒนาการองค์กรให้เป็นมิตรกับสิ่งแวดล้อม	-	-	-	-	-	-	-	-	-	-	-	-	-	-
3.1.1 กำหนดพื้นที่ในมหาวิทยาลัยเพื่อปกป้องรักษาให้มีลักษณะเป็นป่า (หมวดสถานที่และโครงสร้างพื้นฐาน: UI Green matrix 2017)	-	-	-	-	-	-	35	45	5	85	-	-	-	-
1.โครงการอนุรักษ์พิทักษ์ป่าในมหาวิทยาลัย	-	-	-	-	-	-	15	40	5	60	1. ผู้เข้าร่วมโครงการได้รับความรู้เพิ่มขึ้น อย่างน้อยร้อยละ 80 2. ผู้เข้าร่วมโครงการสามารถนำความรู้ไปใช้ประโยชน์ในระดับมาก	-	พ.ค 2565	ฝ่ายบริหารและวางแผนฯ/นายสุทธิเดช เกตมี
2.โครงการการปลูกต้นไม้ลดภาวะโลกร้อน ปีการศึกษา 2564	-	-	-	-	-	-	20	5	-	25	1. ผู้เข้าร่วมโครงการได้รับความรู้เพิ่มขึ้น อย่างน้อยร้อยละ 80	-	ม.ค.-65	หลักสูตรวิชาการจัดการ/นางพิมพ์พรณ จิตนุพงศ์

แผนงาน/โครงการ	งบประมาณประจำปี 2565						จำนวนผู้เข้าร่วมโครงการ(คน)				ค่าเป้าหมายตัวชี้วัด		ระยะเวลา ดำเนินการ ระบุ ต/ป	หน่วยงานผู้รับผิดชอบ
	งบประมาณ เงินรายได้	งบประมาณ แผ่นดิน	งบอื่นๆของหน่วยงาน			รวม	นศ.	บุคลากร	บุคคล ภายนอก	รวม	ตัวชี้วัดกลาง	ตัวชี้วัดโครงการ		
			งบกลาง	งบดำเนินงาน เงินรายได้	งบดำเนินงาน งบแผ่นดิน									
											2. ผู้เข้าร่วมโครงการสามารถ นำความรู้ไปใช้ประโยชน์ใน ระดับมาก			
3.1.2 การส่งเสริมการใช้อุปกรณ์ประหยัดพลังงาน (หมวดพลังงานและการ เปลี่ยนแปลงสภาพภูมิอากาศ : UI Green matrix 2017)	-	-	-	-	-	-	42	11	7	60				
1.โครงการวิศวกรรมโยธาสีเขียว (Civil Engineering Green)	-	-	-	-	-	-	42	11	7	60	1. ผู้เข้าร่วมโครงการมีความพึง พอใจต่อความรู้ที่ได้รับ อย่าง น้อยร้อยละ 80 2. ผู้เข้าร่วมโครงการสามารถ นำความรู้ไปใช้ประโยชน์ใน ระดับมาก	ม.ค. 65-ส.ค. 65	หลักสูตรวิชาวิศวกรรม โยธา/นายชูเกียรติ ชูสกุล	
3.1.3 กำหนดนโยบายด้านการใช้กระดาษและพลาสติก (หมวดของเสีย : UI Green matrix 2017)	-	-	-	-	-	-								
3.1.4 จัดกิจกรรมการอนุรักษ์และพัฒนาสิ่งแวดล้อมตามอัตลักษณ์เชิง พื้นที่ร่วมกับชุมชน	-	-	-	-	-	-	75	45	22	142				
1.โครงการทะเลรอบรั้วรอบรั้ววิทยาลัยโสตถุรักษ์สิ่งแวดล้อม	-	-	-	-	-	-	5	15	10	30	1. ผู้เข้าร่วมโครงการมีความพึง พอใจต่อความรู้ที่ได้รับ อย่าง น้อยร้อยละ 80 2. ผู้เข้าร่วมโครงการสามารถ นำความรู้ไปใช้ประโยชน์ใน ระดับมาก	พ.ย 64-มี.ค. 65	ฝ่ายบริหารและ วางแผน/นางสาวดวงพร ງ่วนสน	
2.โครงการนักบัญชีกับการบัญชีเพื่อความรับผิดชอบต่อสิ่งแวดล้อมและ สังคม	-	-	-	-	-	-	15	5	2	22	1. มีกิจกรรมความร่วมมืออย่าง น้อย 1 กิจกรรม 2. ผู้เข้าร่วมโครงการสามารถ นำความรู้ไปใช้ประโยชน์ได้อยู่ ในระดับมาก	1. ผู้เข้าร่วมโครงการได้รับ ความรู้เพิ่มขึ้น อย่างน้อย ร้อยละ 80	มี.ค. - มี.ย. 65	หลักสูตรวิชาการบัญชี/ นางกมลนันท์ ชีวรัตน โชติ

แผนงาน/โครงการ	งบประมาณประจำปี 2565						จำนวนผู้เข้าร่วมโครงการ(คน)				ค่าเป้าหมายตัวชี้วัด		ระยะเวลา ดำเนินการ ระบุ ต/ป	หน่วยงานผู้รับผิดชอบ
	งบประมาณ เงินรายได้	งบประมาณ แผ่นดิน	งบอื่นๆของหน่วยงาน			รวม	นศ.	บุคลากร	บุคคล ภายนอก	รวม	ตัวชี้วัดกลาง	ตัวชี้วัดโครงการ		
			งบกลาง	งบดำเนินงาน เงินรายได้	งบดำเนินงาน งบแผ่นดิน									
3.โครงการ มทร.อุรภัยสิ่งแวดลอม	-	-	-	-	-	-	20	10	5	35	1. มีผู้เข้าถึงสื่อประชาสัมพันธ์ อย่างน้อยร้อยละ 90 ของ กลุ่มเป้าหมาย 2. ข้อมูลข่าวสารของหน่วยงาน ได้รับการเผยแพร่ ประชาสัมพันธ์ทำให้ มหาวิทยาลัยเป็นที่รู้จักมากขึ้น		ม.ค. 65-ก.ย. 65	หลักสูตรวิชาการบัญชี/ นางสาวอารณ์ แก้ว ทนงค์
4.โครงการการท่องเที่ยวดิจิทัลเพื่อสิ่งแวดล้อม	-	-	-	-	-	-	20	10	5	35	1. มีผู้เข้าถึงสื่อประชาสัมพันธ์ อย่างน้อยร้อยละ 90 ของ กลุ่มเป้าหมาย 2. ข้อมูลข่าวสารของหน่วยงาน ได้รับการเผยแพร่ ประชาสัมพันธ์ทำให้ มหาวิทยาลัยเป็นที่รู้จักมากขึ้น		ม.ค. 65-ก.ย. 65	หลักสูตรวิชาการโรงแรม ฯ/นายคนวัต สีพสุษ
4.โครงการปุ๋ยน้ำชีวภาพรักษ์สิ่งแวดล้อม	-	-	-	-	-	-	15	5	-	20	1. ผู้เข้าร่วมโครงการมีความพึง พอใจต่อความรู้ที่ได้รับ อย่าง น้อยร้อยละ 80 2. ผู้เข้าร่วมโครงการสามารถ นำความรู้ไปใช้ประโยชน์ใน ระดับมาก	1. ได้ผลิตภัณฑ์ปุ๋ยน้ำ ชีวภาพจากเศษผักและ ผลไม้ (ขยะอินทรีย์หรือ ขยะเปียก) 2. นักศึกษามี ประสบการณ์จากการนำ กระบวนการผลิตปุ๋ยหมัก ชีวภาพ	ก.พ.- ก.ย. 65	สาขาศึกษาทั่วไป/ศ.มริ สา โกรณา
3.1.5 ด้านการบริหารจัดการน้ำ (หมวดน้ำ : UI Green matrix 2017)	-	-	-	-	-	-	-	-	-	-	-	-	-	-
3.1.6 ด้านการจัดการขนส่ง (หมวดการขนส่ง : UI Green matrix 2017)	-	-	-	-	-	-	-	-	-	-	-	-	-	-
3.1.7 ด้านการศึกษา(หมวดการศึกษา : UI Green matrix 2017)	-	-	-	-	-	-	-	-	-	-	-	-	-	-
3.2 แก้ปัญหาด้านสิ่งแวดล้อมที่มีผลกระทบต่อชุมชน	-	-	-	-	-	-	-	-	-	-	-	-	-	-
3.2.1 จัดทำ Value chain การจัดการขยะ	-	-	-	-	-	-	75	11	8	94	-	-	-	-

แผนงาน/โครงการ	งบประมาณประจำปี 2565						จำนวนผู้เข้าร่วมโครงการ(คน)				ค่าเป้าหมายตัวชี้วัด		ระยะเวลา ดำเนินการ ระบุ ต/ป	หน่วยงานผู้รับผิดชอบ
	งบประมาณ เงินรายได้	งบประมาณ แผ่นดิน	งบอื่นๆของหน่วยงาน			รวม	นศ.	บุคลากร	บุคคล ภายนอก	รวม	ตัวชี้วัดกลาง	ตัวชี้วัดโครงการ		
			งบกลาง	งบดำเนินงาน เงินรายได้	งบดำเนินงาน งบแผ่นดิน									
1.โครงการลดปัญหาขยะประเภทพลาสติกในชุมชน (ผ่านระบบออนไลน์)	-	-	-	-	-	-	20	11	8	39	1. ผู้เข้าร่วมโครงการได้รับความรู้เพิ่มขึ้น อย่างน้อยร้อยละ 80 2. ผู้เข้าร่วมโครงการสามารถนำความรู้ไปใช้ประโยชน์ในระดับมาก		ม.ค.-65	สาขาศึกษาทั่วไป/ นางสาวดวงมล กรรม แต่ง
2.โครงการเสริมสร้างวินัยปรับเปลี่ยนนิสัยให้มีการจัดการขยะสำหรับนักศึกษา	-	-	-	-	-	-	55	-	-	55	1. ผู้เข้าร่วมโครงการได้รับความรู้เพิ่มขึ้น อย่างน้อยร้อยละ 80 2. ผู้เข้าร่วมโครงการสามารถนำความรู้ไปใช้ประโยชน์ในระดับมาก	1. ผู้เข้าร่วมโครงการมีความพึงพอใจต่อการเข้าร่วมโครงการ อย่างน้อยร้อยละ 80	ม.ค. 65-ส.ค. 65	สาขาศึกษาทั่วไป/นาย ทวีศักดิ์ ศรีภูงา
3.3 บริหารจัดการผู้สอนรูปแบบใหม่ให้มีความเชี่ยวชาญด้านการทำนุบำรุงศิลปวัฒนธรรม(สิ่งแวดล้อม)	-	-	-	-	-	-	-	-	-	-	-	-	-	-
3.3.1 กำหนดสัดส่วนภาระงานทำนุบำรุงศิลปวัฒนธรรม (สิ่งแวดล้อม) ให้สอดคล้องกับรูปแบบการพัฒนาผู้สอนรูปแบบใหม่	-	-	-	-	-	-	-	-	-	-	-	-	-	-
3.4 สร้างนักสิ่งแวดล้อมมืออาชีพ	-	-	-	-	-	-	-	-	-	-	-	-	-	-
3.4.1 กำหนดคุณลักษณะความเป็นมืออาชีพ	-	-	-	-	-	-	-	-	-	-	-	-	-	-
3.4.2 พัฒนาศักยภาพนักสิ่งแวดล้อมสู่ความเป็นมืออาชีพ	-	-	-	-	-	-	15	5	-	20	-	-	-	-
1.โครงการส่งเสริมทักษะการอนุรักษ์สิ่งแวดล้อมชุมชนชายฝั่งทะเลและการใช้พลังงานทดแทนอย่างยั่งยืน	-	-	-	-	-	-	15	5	-	20	1. ผู้เข้าร่วมโครงการได้รับความรู้เพิ่มขึ้น อย่างน้อยร้อยละ 80 2. ผู้เข้าร่วมโครงการสามารถนำความรู้ไปใช้ประโยชน์ในระดับมาก		ม.ค. - ก.ค. 65	หลักสูตรวิชา วิศวกรรมไฟฟ้า/นาย ไพโรจน์ แสงอำไพ
3.4.3 สร้างมาตรฐานด้านการอนุรักษ์สิ่งแวดล้อมตามอัตลักษณ์ของศรีวิชัย	-	-	-	-	-	-	-	-	-	-	-	-	-	-
3.5 บูรณาการงานทำนุบำรุงศิลปวัฒนธรรม(สิ่งแวดล้อม)ร่วมกับพันธกิจอื่น	-	-	-	-	-	-	-	-	-	-	-	-	-	-
3.5.1 จัดกิจกรรมแลกเปลี่ยนเรียนรู้ด้านทำนุบำรุงศิลปวัฒนธรรม (สิ่งแวดล้อม)ร่วมกันระหว่างผู้มีส่วนได้ส่วนเสีย	-	-	-	-	-	-	15	15	-	30	-	-	-	-

แผนงาน/โครงการ	งบประมาณประจำปี 2565						จำนวนผู้เข้าร่วมโครงการ(คน)				ค่าเป้าหมายตัวชี้วัด		ระยะเวลา ดำเนินการ ระบุ ต/ป	หน่วยงานผู้รับผิดชอบ
	งบประมาณ เงินรายได้	งบประมาณ แผ่นดิน	งบอื่นๆของหน่วยงาน			รวม	นศ.	บุคลากร	บุคคล ภายนอก	รวม	ตัวชี้วัดกลาง	ตัวชี้วัดโครงการ		
			งบกลาง	งบดำเนินงาน เงินรายได้	งบดำเนินงาน งบแผ่นดิน									
1.โครงการการใช้เทคโนโลยีสารสนเทศที่เป็นมิตรกับสิ่งแวดล้อม	-	-	-	-	-	-	15	15	-	30	1. เข้าร่วมโครงการได้รับความรู้เพิ่มขึ้น อย่างน้อยร้อยละ 80 2. เข้าร่วมโครงการสามารถนำความรู้ไปใช้ประโยชน์ในระดับมาก	ก.พ.-65	หลักสูตรวิชาการระบบสารสนเทศฯ /นางสาวมรกต การดี	
3.5.2 ประกวดผลงานด้านทำนุบำรุงศิลปวัฒนธรรม (สิ่งแวดล้อม) ที่บูรณาการกับการเรียนการสอนและพันธกิจอื่น	-	-	-	-	-	-	-	-	-	-	-	-	-	
พันธกิจที่ 1: ผลักกำลังคนเฉพาะทางที่มีคุณภาพ ตอบสนองอุตสาหกรรมเป้าหมายของประเทศ พันธกิจที่ 2: สร้างงานวิจัย สิ่งประดิษฐ์ และนวัตกรรม ส่งเสริมให้นำไปใช้ประโยชน์ต่อสังคมหรือสร้างมูลค่าเชิงพาณิชย์ พันธกิจที่ 3: ให้บริการวิชาการแก่สังคมด้วยนวัตกรรมสู่การพัฒนาอย่างยั่งยืน พันธกิจที่ 4: สืบทอดศิลปวัฒนธรรมบนแนวทางวัฒนธรรมสร้างสรรค์	350,100	-	-	-	-	350,100	-	-	-	-	-	-	-	
เป้าประสงค์ :องค์กรสมัยใหม่ที่ใช้นวัตกรรมในการบริหารจัดการ	350,100	-	-	-	-	350,100	-	-	-	-	-	-	-	
ยุทธศาสตร์ :สร้างระบบการบริหารจัดการสมัยใหม่เพื่อรองรับการเปลี่ยนแปลง	350,100	-	-	-	-	350,100	-	-	-	-	-	-	-	
1.ขับเคลื่อนแผนกลยุทธ์สู่ความสำเร็จ	350,100	-	-	-	-	350,100	-	-	-	-	-	-	-	
1.1 ผลักดันให้ผู้บริหารทุกระดับขับเคลื่อนแผนยุทธศาสตร์ไปสู่การปฏิบัติ	-	-	-	-	-	-	-	-	-	-	-	-	-	
1.1.1 จัดกิจกรรมแลกเปลี่ยนเรียนรู้การขับเคลื่อนแผนสู่การปฏิบัติของผู้บริหารทุกระดับอย่างสม่ำเสมอ	-	-	-	-	-	-	-	-	-	-	-	-	-	
1.1.2 สร้างความตระหนักให้ผู้บริหารขับเคลื่อนแผนสู่การปฏิบัติ	-	-	-	-	-	-	-	-	-	-	-	-	-	
1.1.3 กำหนดมาตรการในการขับเคลื่อนแผนสู่การปฏิบัติ	-	-	-	-	-	-	-	-	-	-	-	-	-	
1.2 สร้างการรับรู้แผนยุทธศาสตร์สู่บุคลากรอย่างทั่วถึง	-	-	-	-	-	-	-	-	-	-	-	-	-	
1.2.1 จัดกิจกรรมให้บุคลากรมีส่วนร่วมในการขับเคลื่อนแผนสู่การปฏิบัติ	-	-	-	-	-	-	-	-	-	-	-	-	-	
1.2.2 เพิ่มช่องทางการสื่อสารแผนสู่การปฏิบัติ	-	-	-	-	-	-	-	-	-	-	-	-	-	
1.2.3 ใช้ระบบเทคโนโลยีดิจิทัลในการกำกับ ติดตาม และประเมินแผนยุทธศาสตร์	-	-	-	-	-	-	-	-	-	-	-	-	-	
1.2.4 เชื่อมโยงผลการประเมินแผนยุทธศาสตร์กับการประเมินผลการปฏิบัติราชการ	-	-	-	-	-	-	-	-	-	-	-	-	-	
1.3 พัฒนาระบบงบประมาณให้มีความสอดคล้องกับแผนยุทธศาสตร์	350,100	-	-	-	-	350,100	-	-	-	-	-	-	-	
1.3.1 จัดทำแผนงาน/โครงการมุ่งเป้าตามยุทธศาสตร์	350,100	-	-	-	-	350,100	30	64	-	94	-	-	-	

แผนงาน/โครงการ	งบประมาณประจำปี 2565						จำนวนผู้เข้าร่วมโครงการ(คน)				ค่าเป้าหมายตัวชี้วัด		ระยะเวลา ดำเนินการ ระบุ ต/ป	หน่วยงานผู้รับผิดชอบ
	งบประมาณ เงินรายได้	งบประมาณ แผ่นดิน	งบอื่นๆของหน่วยงาน			รวม	นศ.	บุคลากร	บุคคล ภายนอก	รวม	ตัวชี้วัดกลาง	ตัวชี้วัดโครงการ		
			งบกลาง	งบดำเนินงาน เงินรายได้	งบดำเนินงาน งบแผ่นดิน									
5.3.1 เชื้อมโยงและสร้างพันธมิตรร่วมกับเครือข่าย	-	-	-	-	-	-								
5.3.2 สนับสนุนการเชื่อมต่อเครือข่ายร่วมกับพันธมิตรอื่น	-	-	-	-	-	-								
รวมทั้งสิ้น	738,500	5,099,500	-	362,860	-	6,200,860	1,471	311	15	1,797				

แผนการเบิกจ่ายงบประมาณเงินรายได้ ประจำปีงบประมาณ พ.ศ. 2565 จำแนกตามหมวดรายจ่าย - รายไตรมาส

หน่วยงาน วิทยาลัยเทคโนโลยีอุตสาหกรรมและการจัดการ

หน่วย : ล้านบาท (ทศนิยม 4 ตำแหน่ง)

หมวดรายจ่าย	งปม.ได้รับจัดสรร		ไตรมาส 1		ไตรมาส 2		ไตรมาส 3		ไตรมาส 4	
	ล้านบาท	ร้อยละ	ล้านบาท	ร้อยละ	ล้านบาท	ร้อยละ	ล้านบาท	ร้อยละ	ล้านบาท	ร้อยละ
1. งบบุคลากร	1.8777	26.14	0.4694	25.00	0.4694	25.00	0.4694	25.00	0.4694	25.00
2. งบดำเนินงาน	0.3925	5.46	0.0981	25.00	0.0981	25.00	0.0981	25.00	0.0981	25.00
3. งบลงทุน	0.025	0.35	0.0250	100	-	-	-	-	-	-
4. งบเงินอุดหนุน	4.8884	68.05	0.6263	20.00	1.2221	25.00	1.2221	25.00	1.4665	30.00
รวม	5.6491	100.00	1.2557	22.23	1.7959	25.00	1.7959	25.00	1.9949	27.77
ร้อยละ				22.23		25.00		25.00		27.77

แผนการเบิกจ่ายสะสมงบประมาณเงินรายได้ ประจำปีงบประมาณ พ.ศ. 2565 จำแนกตามหมวดรายจ่าย

หน่วยงาน วิทยาลัยเทคโนโลยีอุตสาหกรรมและการจัดการ

หน่วย : ล้านบาท (ทศนิยม 4 ตำแหน่ง)

หมวดรายจ่าย	งปม.ได้รับจัดสรร		ไตรมาส 1		ไตรมาส 2		ไตรมาส 3		ไตรมาส 4	
	ล้านบาท	ร้อยละ	ล้านบาท	ร้อยละ	ล้านบาท	ร้อยละ	ล้านบาท	ร้อยละ	ล้านบาท	ร้อยละ
1. งบบุคลากร	1.8778	26.14	0.4694	25.00	0.9389	50.00	1.4083	75.00	1.8778	100.00
2. งบดำเนินงาน	0.3926	5.46	0.0981	32.13	0.1963	50.00	0.2944	75.00	0.3926	100.00
3. งบลงทุน	0.0250	0.35	0.0025	100	-	-	-	-	0.0025	100
4. งบเงินอุดหนุน	4.8884	68.05	0.9777	32.25	2.1509	44.00	3.4219	70.00	4.8884	100.00
รวม	7.1838	100.00	1.5969	31.19	3.3527	46.67	5.1888	72.23	7.1838	100.00
ร้อยละ				31.19		46.67		72.23		100.00

แผนการเบิกจ่ายงบประมาณเงินรายได้ ประจำปีงบประมาณ พ.ศ. 2565 จำแนกตามผลผลิต - รายไตรมาส

หน่วยงาน วิทยาลัยเทคโนโลยีอุตสาหกรรมและการจัดการ

หน่วย : ล้านบาท (ทศนิยม 4 ตำแหน่ง)

ผลผลิต/โครงการ	งปม.ได้รับจัดสรร		ไตรมาส 1		ไตรมาส 2		ไตรมาส 3		ไตรมาส 4	
	ล้านบาท	ร้อยละ	ล้านบาท	ร้อยละ	ล้านบาท	ร้อยละ	ล้านบาท	ร้อยละ	ล้านบาท	ร้อยละ
1. รายการบุคลากรภาครัฐ	2.2704	31.60	0.5676	25.00	0.5676	25.00	0.5676	25.00	0.5676	25.00
2. ผู้สำเร็จการศึกษาด้านสังคมศาสตร์	2.5151	35.01	0.5030	20.00	0.6288	25.00	0.6288	25.00	0.7545	30.00
3. ผู้สำเร็จการศึกษาด้านวิทยาศาสตร์และเทคโนโลยี	3.1225	33.39	0.4797	20.00	0.5996	25.00	0.5996	25.00	2.3983	100.00
4. ผลงานการให้บริการวิชาการ	-	-	-	-	-	-	-	-	-	-
5. ผลงานทำนุบำรุงศิลปวัฒนธรรม	-	-	-	-	-	-	-	-	-	-
6. โครงการการวิจัยและนวัตกรรม	-	-	-	-	-	-	-	-	-	-
รวม	7.1838	100.00	1.4368	31.19	1.9446	22.76	2.0822	24.37	1.8523	21.68
ร้อยละ				31.19		22.76		24.37		21.68

แผนการเบิกจ่ายสะสมงบประมาณเงินรายได้ ประจำปีงบประมาณ พ.ศ. 2565 จำแนกตามผลผลิต

หน่วยงาน วิทยาลัยเทคโนโลยีอุตสาหกรรมและการจัดการ

หน่วย : ล้านบาท (ทศนิยม 4 ตำแหน่ง)

ผลผลิต/โครงการ	งปม.ได้รับจัดสรร		ไตรมาส 1		ไตรมาส 2		ไตรมาส 3		ไตรมาส 4	
	ล้านบาท	ร้อยละ	ล้านบาท	ร้อยละ	ล้านบาท	ร้อยละ	ล้านบาท	ร้อยละ	ล้านบาท	ร้อยละ
1. รายการบุคลากรภาครัฐ	2.2704	31.60	0.5676	25.00	1.1352	50.00	1.7028	75.00	2.2704	100.00
2. ผู้สำเร็จการศึกษาด้านสังคมศาสตร์	2.5151	35.01	0.5030	20.00	1.3833	55.00	1.7606	70.00	2.5151	100.00
3. ผู้สำเร็จการศึกษาด้านวิทยาศาสตร์และเทคโนโลยี	3.1225	33.39	0.4797	20.00	1.3191	55.00	1.6788	70.00	2.3983	100.00
4. ผลงานการให้บริการวิชาการ	-	-	-	-	-	-	-	-	-	-
5. ผลงานทำนุบำรุงศิลปวัฒนธรรม	-	-	-	-	-	-	-	-	-	-
6. โครงการการวิจัยและนวัตกรรม	-	-	-	-	-	-	-	-	-	-
รวม	7.1838	100.00	1.5969	22.23	1.9446	52.77	2.0822	72.23	1.8523	100.00
ร้อยละ				22.23		52.77		72.23		100.00

แผนการเบิกจ่ายงบประมาณแผ่นดิน ประจำปีงบประมาณ พ.ศ. 2565 จำแนกตามหมวดรายจ่าย - รายไตรมาส

หน่วยงาน วิทยาลัยเทคโนโลยีอุตสาหกรรมและการจัดการ

หน่วย : ล้านบาท (ทศนิยม 4 ตำแหน่ง)

หมวดรายจ่าย	งปม.ได้รับจัดสรร		ไตรมาส 1		ไตรมาส 2		ไตรมาส 3		ไตรมาส 4	
	ล้านบาท	ร้อยละ	ล้านบาท	ร้อยละ	ล้านบาท	ร้อยละ	ล้านบาท	ร้อยละ	ล้านบาท	ร้อยละ
1. งบบุคลากร	8.0819	20.28	2.0205	25.00	2.0205	25.00	2.0205	25.00	2.0205	25.00
2. งบดำเนินงาน	0.7143	14.36	0.1786	32.13	0.1786	23.17	0.1786	29.46	0.1786	15.24
3. งบลงทุน	10.7150	6.75	3.2145	33.68	3.2145	21.26	2.1430	22.22	2.1430	22.84
4. งบเงินอุดหนุน	32.3155	53.08	8.0789	32.25	8.0789	22.58	8.0789	22.59	8.0789	22.58
รวม	51.8267	100.00	13.4924	26.03	13.4924	26.03	12.4209	23.97	12.4209	23.97
ร้อยละ				26.03		26.03		24.37		23.97

แผนการเบิกจ่ายสะสมงบประมาณแผ่นดิน ประจำปีงบประมาณ พ.ศ. 2565 จำแนกตามหมวดรายจ่าย

หน่วยงาน วิทยาลัยเทคโนโลยีอุตสาหกรรมและการจัดการ

หน่วย : ล้านบาท (ทศนิยม 4 ตำแหน่ง)

หมวดรายจ่าย	งปม.ได้รับจัดสรร		ไตรมาส 1		ไตรมาส 2		ไตรมาส 3		ไตรมาส 4	
	ล้านบาท	ร้อยละ	ล้านบาท	ร้อยละ	ล้านบาท	ร้อยละ	ล้านบาท	ร้อยละ	ล้านบาท	ร้อยละ
1. งบบุคลากร	8.0819	19.06	2.0205	25.00	4.0410	50.00	6.0614	75.00	8.0819	100.00
2. งบดำเนินงาน	0.7143	1.58	0.1786	25.00	0.3572	50.00	0.5357	75.00	0.7143	100.00
3. งบลงทุน	10.7150	12.96	3.2145	30.00	5.3575	50.00	7.5005	70.00	10.7150	100.00
4. งบเงินอุดหนุน	32.3155	66.40	8.0789	25.00	16.1578	50.00	24.2366	75.00	32.3155	100.00
รวม	51.8267	100.00	13.4924	31.19	25.9134	50.00	38.3343	73.97	51.83	100.00
ร้อยละ				31.19		50.00		73.97		100.00

แผนการเบิกจ่ายงบประมาณแผ่นดิน ประจำปีงบประมาณ พ.ศ. 2565 จำแนกตามผลผลิต - รายไตรมาส

หน่วยงาน วิทยาลัยเทคโนโลยีอุตสาหกรรมและการจัดการ

หน่วย : ล้านบาท (ทศนิยม 4 ตำแหน่ง)

ผลผลิต/โครงการ	งปม.ได้รับจัดสรร		ไตรมาส 1		ไตรมาส 2		ไตรมาส 3		ไตรมาส 4	
	ล้านบาท	ร้อยละ	ล้านบาท	ร้อยละ	ล้านบาท	ร้อยละ	ล้านบาท	ร้อยละ	ล้านบาท	ร้อยละ
1. รายการบุคลากรภาครัฐ ยกระดับคุณภาพการศึกษา และการเรียนรู้ตลอดชีวิต	35.3713	68.25	8.8428	25.00	8.8428	25.00	8.8428	25.00	8.8428	25.00
2. ผู้สำเร็จการศึกษาด้านสังคมศาสตร์	1.8022	3.48	0.4495	24.94	0.2779	15.42	0.5735	31.82	0.5014	27.82
3. ผู้สำเร็จการศึกษาด้านวิทยาศาสตร์และเทคโนโลยี	9.5537	18.43	2.9158	30.52	2.6750	28.00	2.3626	24.73	1.6012	16.76
4. โครงการพัฒนาและผลิตกำลังคนของประเทศ เพื่อรองรับนโยบาย Thailand 4.0	-	-	-	-	-	-	-	-	-	-
5. โครงการพัฒนากำลังคนด้วยเทคโนโลยีและนวัตกรรมเพื่อรองรับอุตสาหกรรมการท่องเที่ยวชายฝั่งวิถีใหม่ (Coastal Tourism)	5.0995	9.84	1.2718	24.94	0.7863	15.42	1.6227	31.82	1.4187	27.82
รวม	51.8267	90.16	16.1647	31.19	11.7854	22.74	12.6872	24.48	10.9454	21.49
ร้อยละ				31.19		22.74		24.48		21.49

แผนการเบิกจ่ายสะสมงบประมาณแผ่นดิน ประจำปีงบประมาณ พ.ศ. 2565 จำแนกตามผลผลิต

หน่วยงาน วิทยาลัยเทคโนโลยีอุตสาหกรรมและการจัดการ

หน่วย : ล้านบาท (ทศนิยม 4 ตำแหน่ง)

ผลผลิต/โครงการ	งปม.ได้รับจัดสรร		ไตรมาส 1		ไตรมาส 2		ไตรมาส 3		ไตรมาส 4	
	ล้านบาท	ร้อยละ	ล้านบาท	ร้อยละ	ล้านบาท	ร้อยละ	ล้านบาท	ร้อยละ	ล้านบาท	ร้อยละ
1. รายการบุคลากรภาครัฐ ยกระดับคุณภาพการศึกษา และการเรียนรู้ตลอดชีวิต	35.3713	68.25	8.8428	25.00	17.6857	50.00	26.5285	75.00	35.3713	100.00
2. ผู้สำเร็จการศึกษาด้านสังคมศาสตร์	1.8022	3.48	0.4506	25.00	0.9011	50.00	1.3517	75.00	1.8022	100.00
3. ผู้สำเร็จการศึกษาด้านวิทยาศาสตร์และเทคโนโลยี	9.5537	18.43	2.8661	30.00	5.7322	60.00	7.6430	80.00	9.5537	100.00
4. โครงการพัฒนาและผลิตกำลังคนของประเทศ เพื่อรองรับนโยบาย Thailand 4.0	-	-	-	-	-	-	-	-	-	-
5. โครงการพัฒนากำลังคนด้วยเทคโนโลยีและนวัตกรรมเพื่อรองรับอุตสาหกรรมการท่องเที่ยวชายฝั่งวิถีใหม่ (Coastal Tourism)	5.0995	9.84	1.2749	25.00	2.5498	50.00	3.8246	75.00	5.0995	100.00
รวม	51.8267	100.00	10.4801	31.19	26.87	51.84	39.35	75.92	51.83	100.00
ร้อยละ				31.19		51.84		75.92		100.00