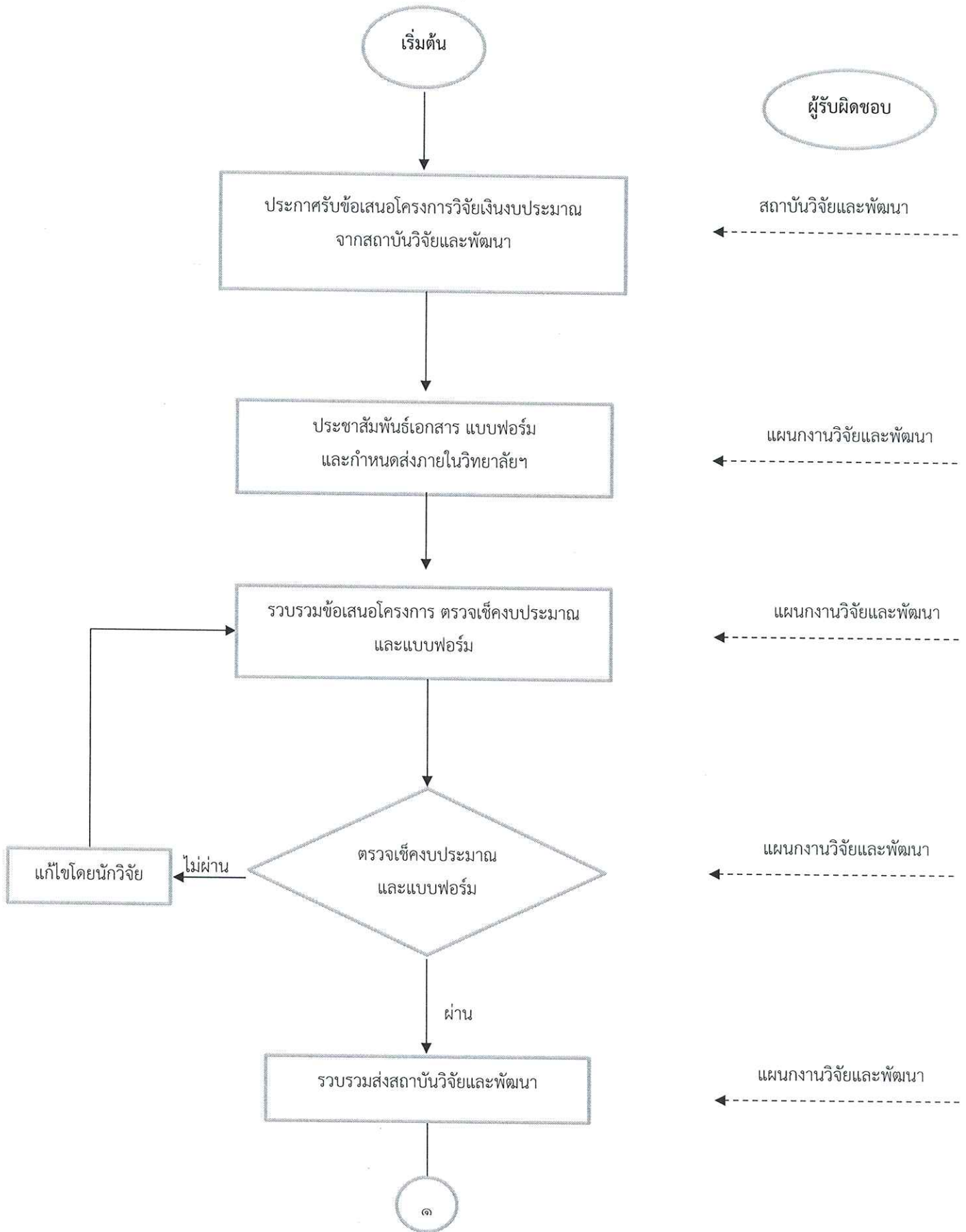
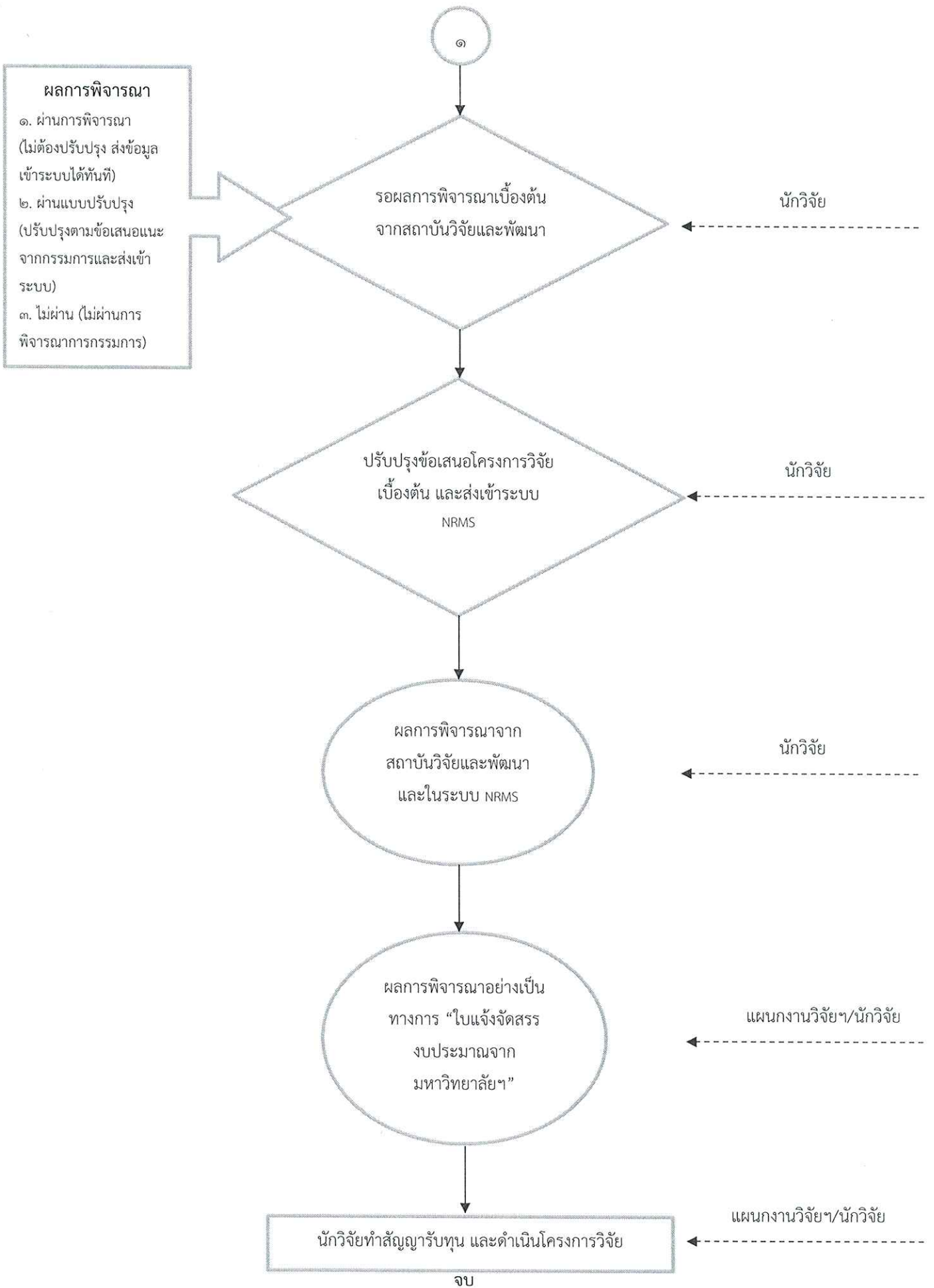


โครงการวิจัย งบประมาณเงินแผ่นดิน





โครงการวิจัย งบประมาณเงินรายได้

เริ่มต้น

ผู้รับผิดชอบ

ประกาศรับข้อเสนอโครงการวิจัยเงินรายได้
จากสถาบันวิจัยและพัฒนา

สถาบันวิจัยและพัฒนา

ประชาสัมพันธ์เอกสาร แบบฟอร์ม
และกำหนดส่งภายในวิทยาลัยฯ

แผนกงานวิจัยและพัฒนา

รวบรวมข้อเสนอโครงการ ตรวจสอบงบประมาณ
และแบบฟอร์ม

นักวิจัย/แผนกงานวิจัยฯ

แก้ไขโดยผู้วิจัย

ไม่ผ่าน

ตรวจสอบงบประมาณ
และแบบฟอร์ม

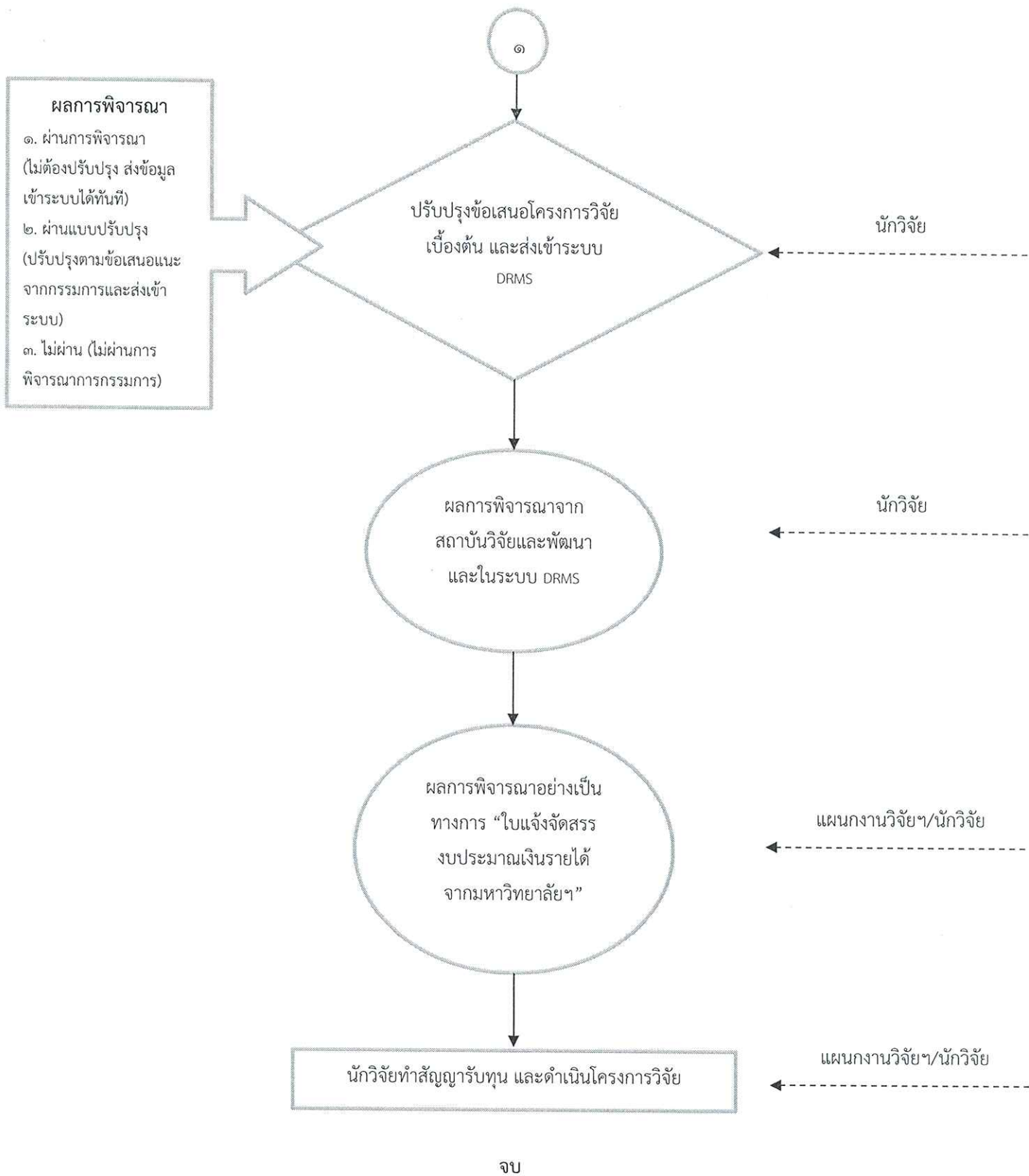
แผนกงานวิจัยและพัฒนา

ผ่าน

รวบรวมส่งสถาบันวิจัยและพัฒนา

แผนกงานวิจัยและพัฒนา

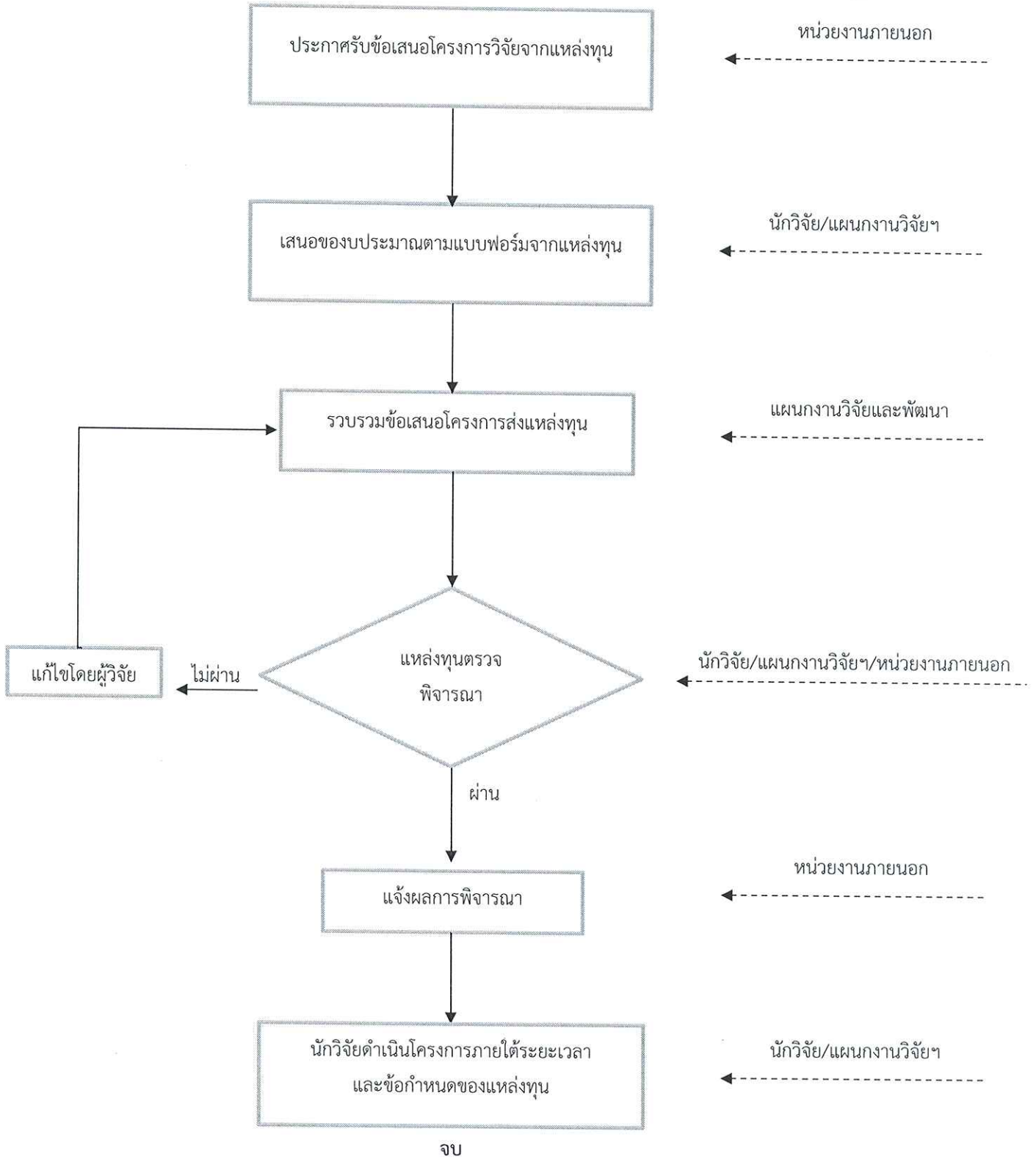
๑



โครงการวิจัย งบประมาณภายนอก

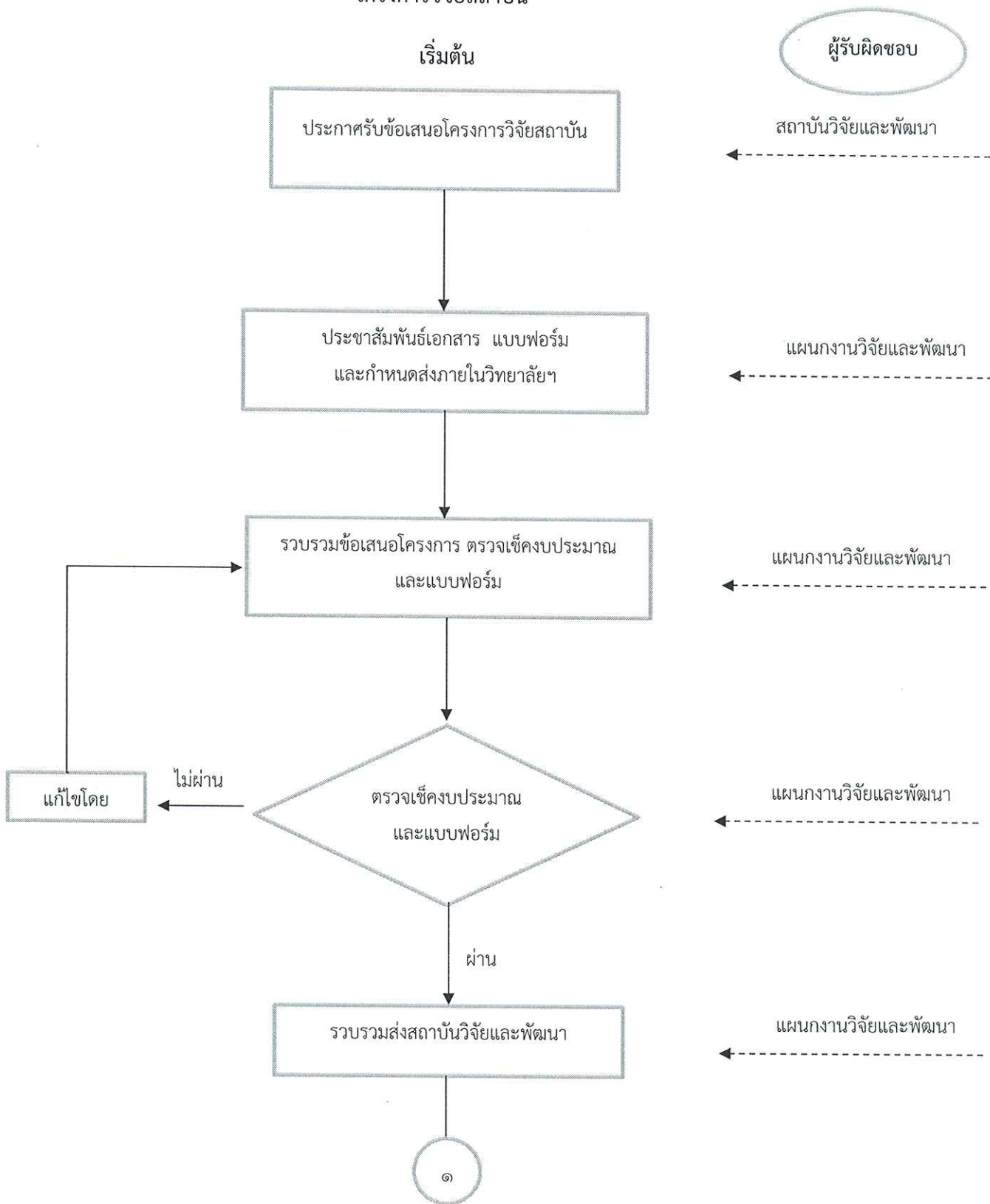
เริ่มต้น

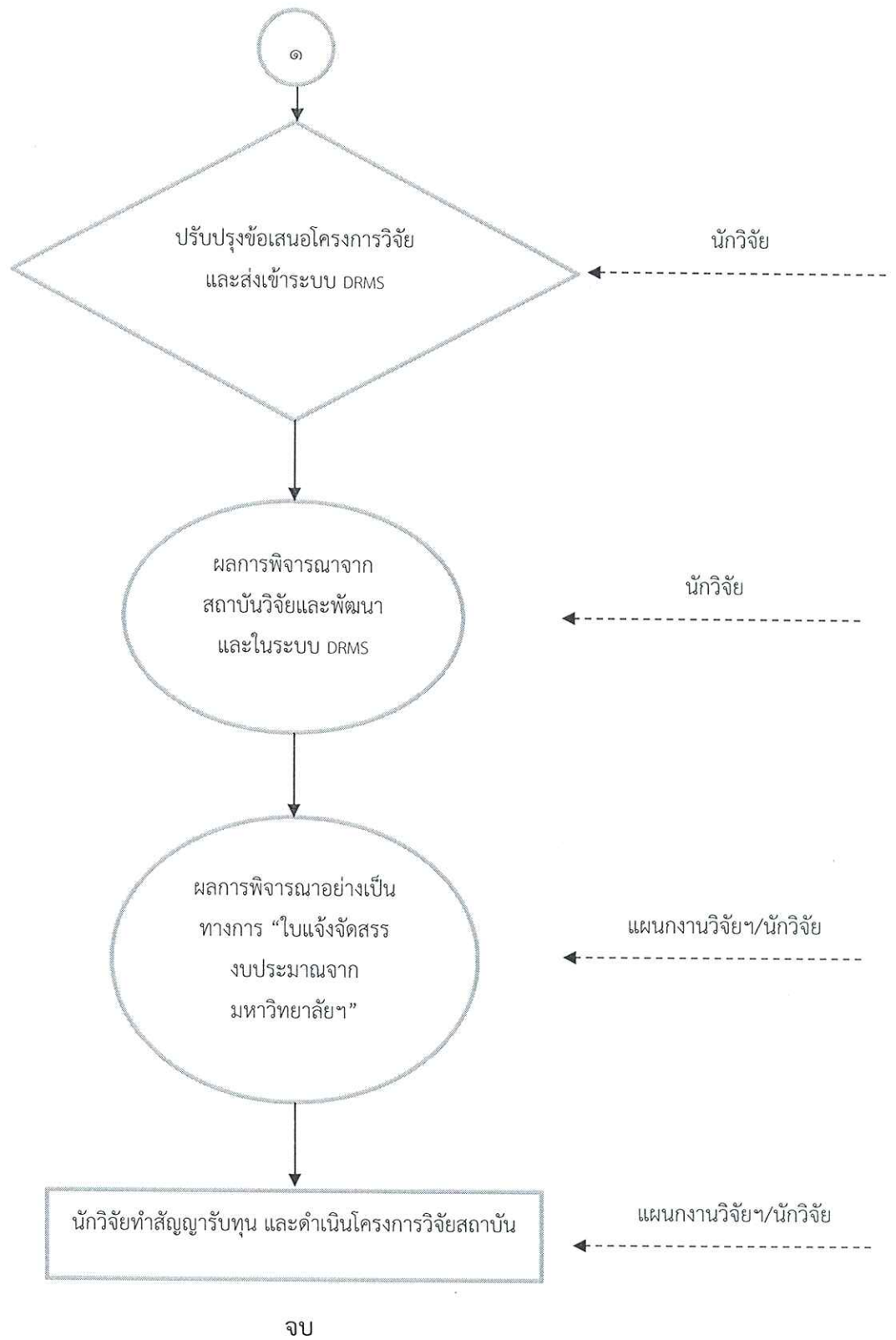
ผู้รับผิดชอบ



โครงการวิจัยสถาบัน

เริ่มต้น





หมายเหตุ : ๑. โครงการวิจัยสถาบันมีระยะเวลาดำเนินงาน ๑ ปีงบประมาณ ไม่สามารถขยายเวลาได้
๒. ใช้ระเบียบและประกาศที่เกี่ยวข้องกับการเบิกจ่ายงบประมาณเหมือนโครงการวิจัยอื่นๆ