

แบบสุขาภิบาลชั้นหลังคา (ปรับปรุง)
 มาตรฐาน 1:250



มหาวิทยาลัยเทคโนโลยีราชมงคลศรีวิชัย
 วิทยาลัยเทคโนโลยีอุตสาหกรรมและการจัดการ

โครงการ
 ปรับปรุงอาคารปฏิบัติการโรงแรม
 และศูนย์ฝึกอบรม
 ตำบลทองเนียน อำเภอขนอม
 จังหวัดนครศรีธรรมราช 1 งาน

หน่วยงาน งบประมาณ
 วิทยาลัยเทคโนโลยี ปีงบประมาณ
 อุตสาหกรรมและการจัดการ 2566

ผู้อำนวยการวิทยาลัยเทคโนโลยีอุตสาหกรรมและการจัดการ
 นายพิศักดิ์ ศรีภูงา

รองผู้อำนวยการฝ่ายบริหารและวางแผน
 นางนิตยา ทัดเทียม

คณะกรรมการกำหนดรายละเอียดคุณลักษณะฯ
 นายณนตล ศรีภักดี

นายวิระจัน นุ้ยแก้ว

นางสาวเมลลีย์ ศิริสงคราม

นายจรูญ ผลทิพย์

สถาปนิก
 นส.เมลลีย์ ศิริสงคราม ก-สถ 20941

นายวีรพงษ์ พวงลำเจียก ก-สถ 18308

วิศวกรโยธา
 นายจรูญ ผลทิพย์ กย.65477

วิศวกรไฟฟ้า
 นายธีรวัฒน์ จำเริญนุสิต กพท.51991

เขียนแบบ
 นายจรูญ ผลทิพย์

นางสาวเมลลีย์ ศิริสงคราม

นายวีรพงษ์ พวงลำเจียก

ประมาณราคา
 นายจรูญ ผลทิพย์

นายธีรวัฒน์ จำเริญนุสิต

แบบแสดง มาตรฐาน
 แบบสุขาภิบาลชั้นหลังคา (ปรับปรุง) 1:250

หมายเลขแบบ มาตรฐาน จำนวน
 SN-04 97 100

Note :
 เนื่องจากจะต่างในแบบรายละเอียดจากแบบการตีพิมพ์
 โดยผู้จัดทำด้วยมือหรือใช้ดิ้น โฉมที่พิมพ์เป็นสำคัญ



มหาวิทยาลัยเทคโนโลยีราชมงคลศรีวิชัย
วิทยาลัยเทคโนโลยีอุตสาหกรรมและการจัดการ

โครงการ

ปรับปรุงอาคารปฏิบัติการโรงแรม
และศูนย์ฝึกอบรม
ตำบลทองเนียน อำเภอขนอม
จังหวัดนครศรีธรรมราช 1 งาน

หน่วยงาน	งบประมาณ
วิทยาลัยเทคโนโลยี	ปีงบประมาณ
อุตสาหกรรมและการจัดการ	2566

ผู้อำนวยการวิทยาลัยเทคโนโลยีอุตสาหกรรมและการจัดการ

นายทิวดี ศรีภูงา

รองผู้อำนวยการฝ่ายบริหารและวางแผน

นางนิตยา ทัดเทียม

คณะกรรมการกำหนดรายละเอียดคุณลักษณะ

นายมนต์ ศรีวักดี

นายวิระจัน นุ่มแก้ว

นางสาวเมลลีย์ ศิริสงคราม

นายบรรณัฐ ผลทิพย์

สถาปนิก

น.ส.เมลลีย์ ศิริสงคราม ฎ-สถ 20941

นายวิระพงษ์ พวงลำเจียก ฎ-สถ 18308

วิศวกรโยธา

นายบรรณัฐ ผลทิพย์ ฎย.65477

วิศวกรไฟฟ้า

นายธีรวัฒน์ จำเริญนุสิต ฎฟท.51991

เขียนแบบ

นายบรรณัฐ ผลทิพย์

นางสาวเมลลีย์ ศิริสงคราม

นายวิระพงษ์ พวงลำเจียก

ประมาณราคา

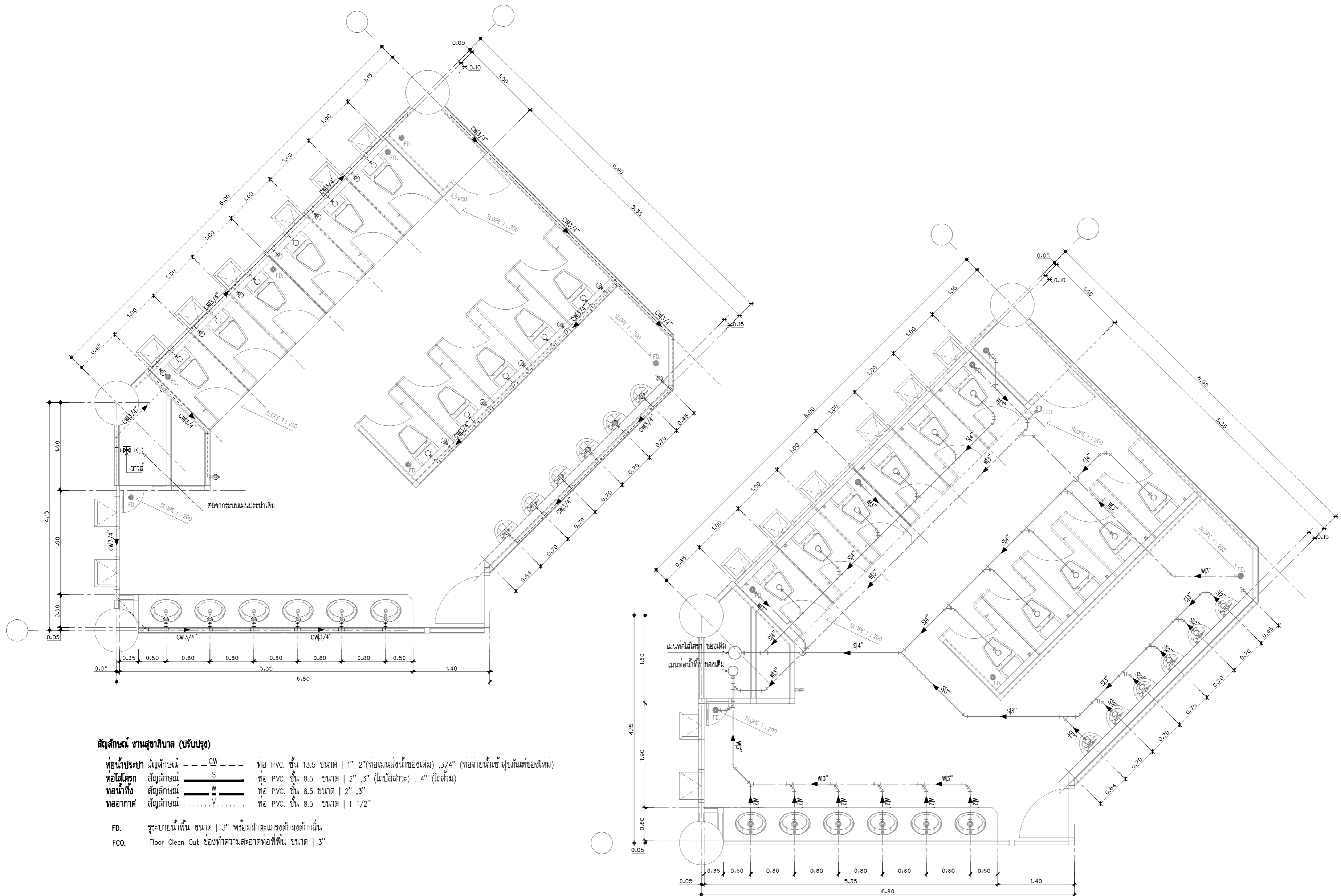
นายบรรณัฐ ผลทิพย์

นายธีรวัฒน์ จำเริญนุสิต

แบบแสดง	มาตรฐาน	
แบบขยายระบบสุขาภิบาล	1:50	
ท่อน้ำชาย ชั้น 3		
หมายเลขแบบ	แผ่นที่	จำนวน
SN-05	98	100

Note :

เนื่องจากจะต่างจากแบบขยายรายละเอียดจากแบบการติดตั้ง
โดยผู้ปฏิบัติงานด้วยวิธีอื่นใด โปรดยึดตามที่ตนเองเป็นผู้



สัญลักษณ์ งานสุขาภิบาล (ปรับปรุง)

ท่อน้ำประปา สัญลักษณ์ --- CW --- ท่อ PVC. ชั้น 13.5 ขนาด | 1"-2" (ท่อเมนส่งน้ำของเดิม) , 3/4" (ท่อจ่ายน้ำเข้าสู่ขั้วกักตัวของใหม่)

ท่อใส่ตุ๊ก สัญลักษณ์ --- S --- ท่อ PVC. ชั้น 8.5 ขนาด | 2" , 3" (โปกส์ใส่ตุ๊ก) , 4" (โปกส์รวม)

ท่อน้ำทิ้ง สัญลักษณ์ --- W --- ท่อ PVC. ชั้น 8.5 ขนาด | 2" , 3"

ท่ออากาศ สัญลักษณ์ --- V --- ท่อ PVC. ชั้น 8.5 ขนาด | 1 1/2"

FD. รุระบายน้ำพื้น ขนาด | 3" พร้อมฝาตะแกรงดักผงดักกลิ่น

FCO. Floor Clean Out ช่องทำความสะอาดท่อที่พื้น ขนาด | 3"

แปลนท่อน้ำดี ห้องน้ำชายชั้น 3
มาตรฐาน 1:50

แปลนท่อน้ำทิ้ง ท่อน้ำใส่โครก ห้องน้ำชายชั้น 3
มาตรฐาน 1:50

แบบขยายระบบสุขาภิบาลห้องน้ำชาย ชั้น 3

มาตรฐาน 1:50

1:50



มหาวิทยาลัยเทคโนโลยีราชมงคลศรีวิชัย
วิทยาลัยเทคโนโลยีอุตสาหกรรมและการจัดการ

โครงการ
ปรับปรุงอาคารปฏิบัติการโรงแรม
และศูนย์ฝึกอบรม
ตำบลทองเนียน อำเภอขนอม
จังหวัดนครศรีธรรมราช 1 งาน

หน่วยงาน	งบประมาณ
วิทยาลัยเทคโนโลยี อุตสาหกรรมและการจัดการ	ปีงบประมาณ 2566

ผู้อำนวยการวิทยาลัยเทคโนโลยีอุตสาหกรรมและการจัดการ
นายวิทิต ศรีภูงา

รองผู้อำนวยการฝ่ายบริหารและวางแผน
นางนิตยา ทัดเทียม

คณะกรรมการกำหนดรายละเอียดคุณลักษณะ
นายณนต ศรีภักดี

นายวิระจัน นุ่มแก้ว

นางสาวเมลลีย์ ศิริสงคราม

นายจรูต ผลทิพย์

สถาปนิก
นส.เมลลีย์ ศิริสงคราม ฎ-สถ 20941

นายวิชรพงษ์ พวงลำเจียก ฎ-สถ 18308

วิศวกรโยธา
นายจรูต ผลทิพย์ ฎย.65477

วิศวกรไฟฟ้า
นายธีรชาติ จำเริญนุสิต ฎฟท.51991

เขียนแบบ
นายจรูต ผลทิพย์

นางสาวเมลลีย์ ศิริสงคราม

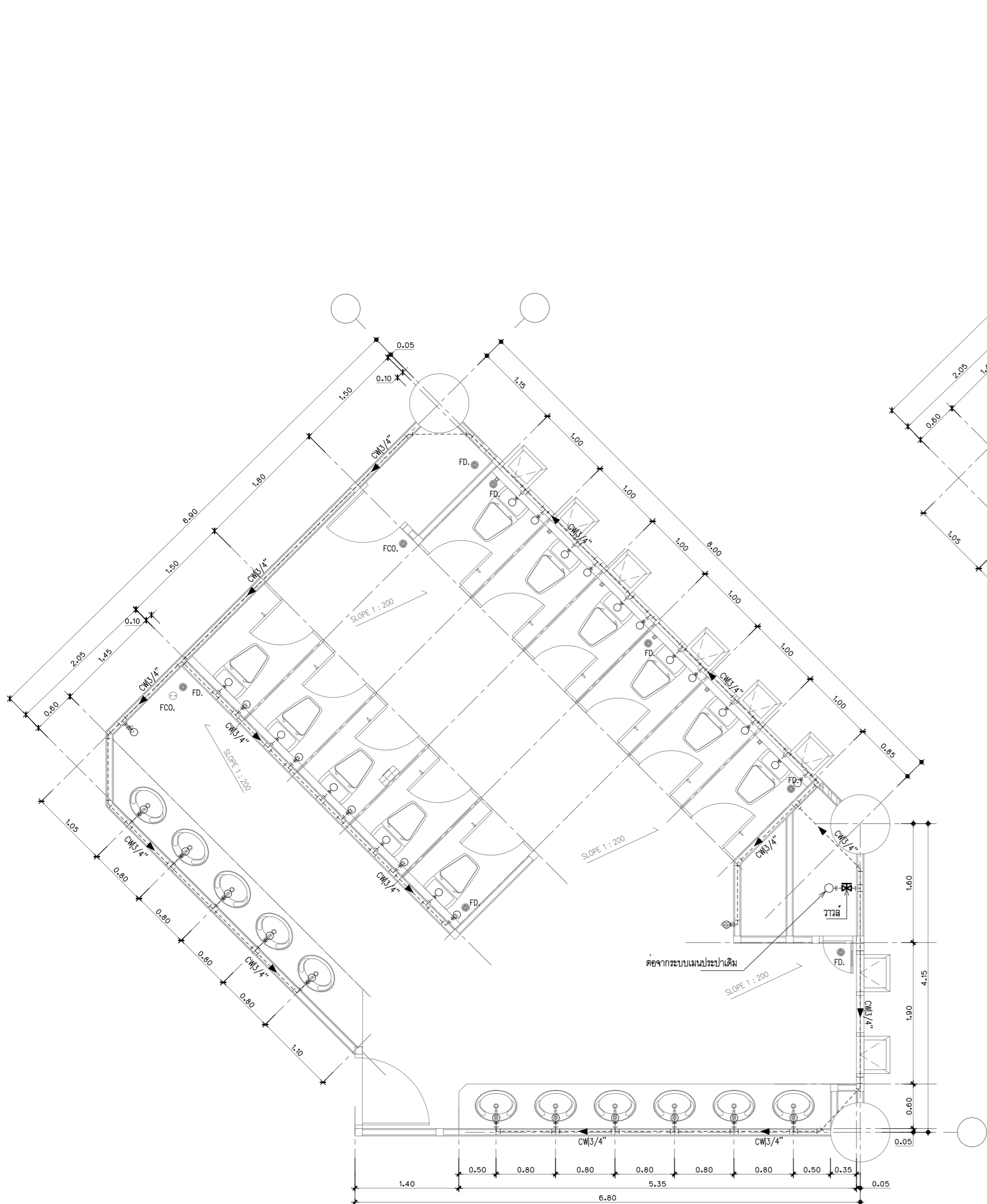
นายวิชรพงษ์ พวงลำเจียก

ประมาณราคา
นายจรูต ผลทิพย์

นายธีรชาติ จำเริญนุสิต

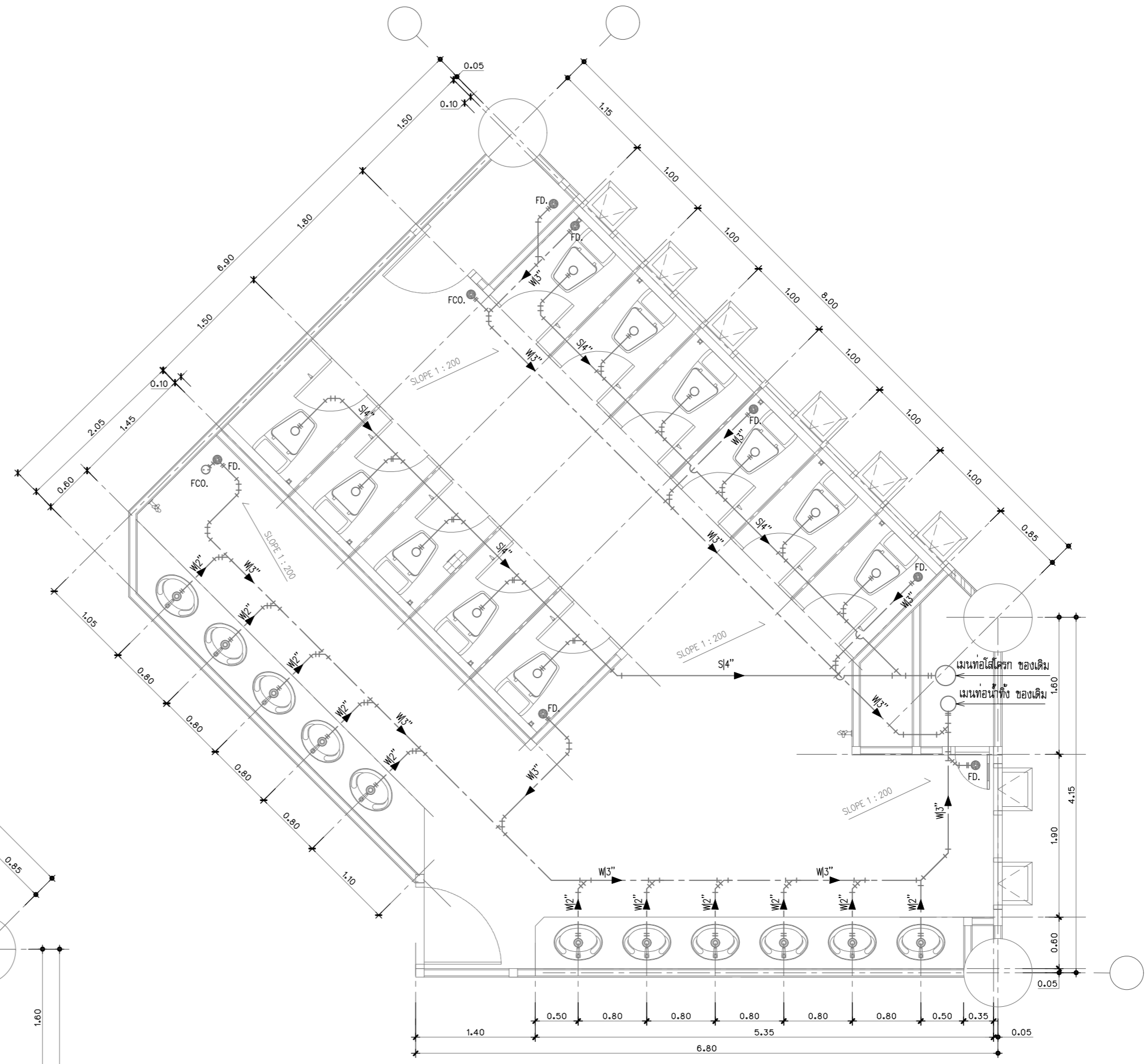
แบบแสดง	มาตรฐาน	
แบบขยายระบบสุขาภิบาล ห้องน้ำหญิง ชั้น 3	1:50	
หมายเลขแบบ	แผ่นที่	จำนวน
SN-06	99	100

Note :
เนื่องจากจะต่างไปแบบขยายราคาเดิมจากแบบการติดตั้ง
โดยผู้ดูแลให้ติดตั้งเครื่องยึด โน้ตยึดลมที่ทั้งหมดเป็นสำคัญ



แปลนห้องน้ำดี ห้องน้ำหญิง ชั้น 3

มาตรฐาน 1:50



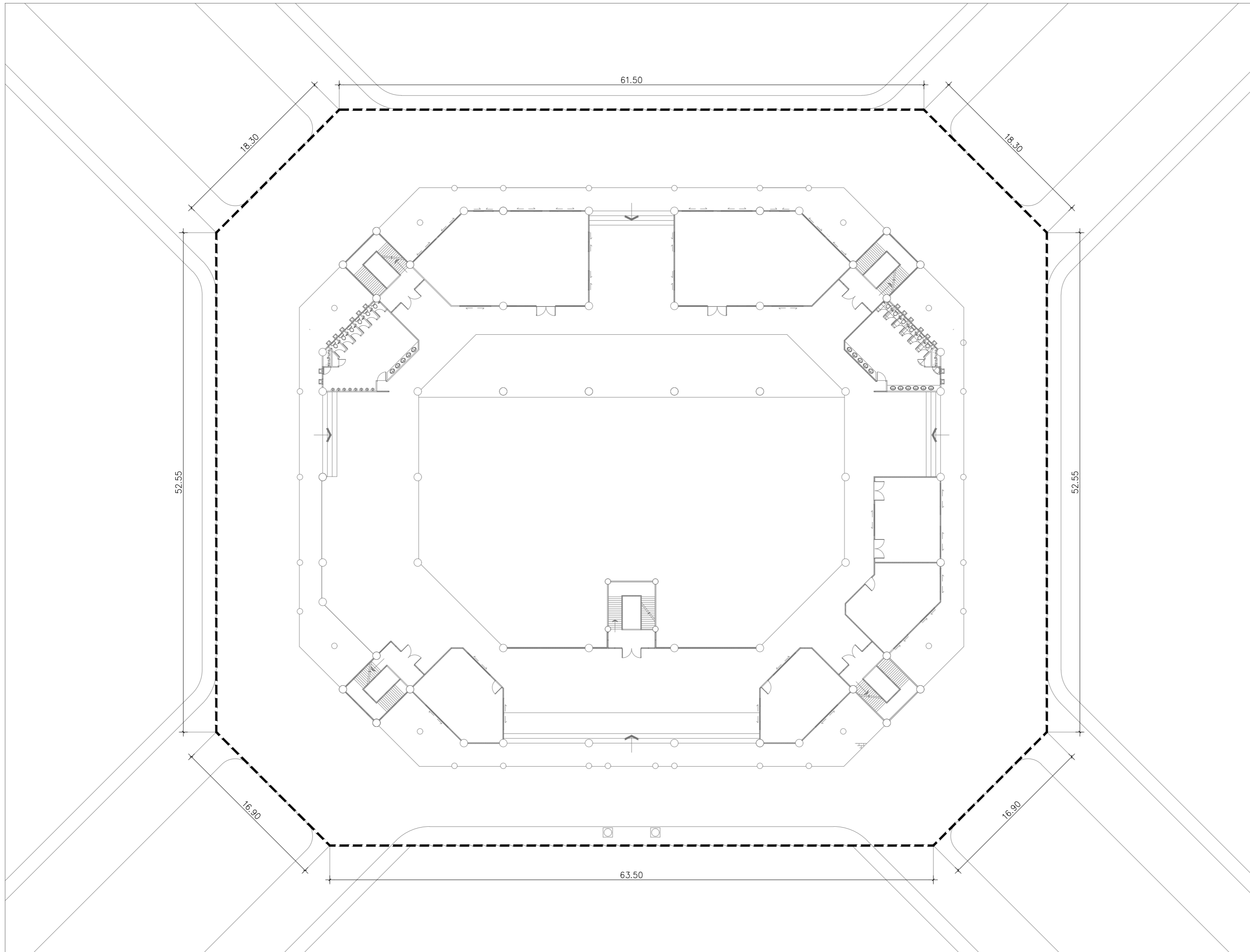
แปลนห้องน้ำดี ห้องน้ำโสโครก ห้องน้ำหญิงชั้น 3

มาตรฐาน 1:50

- สัญลักษณ์ งานสุขาภิบาล (ปรับปรุง)**
- ท่อน้ำประปา สัญลักษณ์ --- CW --- ท่อ PVC. ชั้น 13.5 ขนาด | 1"-2" (ท่อเมนส่งน้ำของเดิม) , 3/4" (ท่อจ่ายน้ำเข้าสู่ชั้นใหม่ของใหม่)
 - ท่อโสโครก สัญลักษณ์ --- S --- ท่อ PVC. ชั้น 8.5 ขนาด | 2" , 3" (โถปัสสาวะ) , 4" (โถส้วม)
 - ท่อน้ำทิ้ง สัญลักษณ์ --- W --- ท่อ PVC. ชั้น 8.5 ขนาด | 2" , 3"
 - ท่ออากาศ สัญลักษณ์ --- V --- ท่อ PVC. ชั้น 8.5 ขนาด | 1 1/2"
- FD. รุระบายน้ำพื้น ขนาด | 3" พร้อมแผ่นตะแกรงดักผงดักกลิ่น
FCO. Floor Clean Out ช่องทำความสะอาดท่อที่พื้น ขนาด | 3"

แบบขยายระบบสุขาภิบาลห้องน้ำหญิง ชั้น 3

มาตรฐาน 1:50



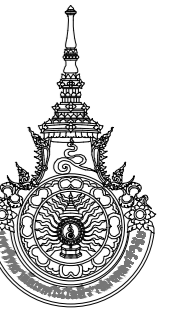
รายการงานติดตั้ง

- ให้ผู้รับจ้างทำการติดตั้งรั้วชั่วคราว รั้วตาข่ายกรองแสงพลาสติก (SHADING NET) ตามตำแหน่งในแบบรูปรายการ

แปลนตำแหน่งติดตั้งรั้วชั่วคราว

มาตราส่วน

1:250



มหาวิทยาลัยเทคโนโลยีราชมงคลศรีวิชัย
วิทยาลัยเทคโนโลยีอุตสาหกรรมและการจัดการ

โครงการ

ปรับปรุงอาคารปฏิบัติการโรงแรม
และศูนย์ฝึกอบรม
ตำบลทองเนียน อำเภอขนอม
จังหวัดนครศรีธรรมราช 1 งาน

หน่วยงาน	ปีงบประมาณ
วิทยาลัยเทคโนโลยี	ปีงบประมาณ
อุตสาหกรรมและการจัดการ	2566

ผู้อำนวยการวิทยาลัยเทคโนโลยีอุตสาหกรรมและการจัดการ

นายพิศักดิ์ ศรีภูงา

รองผู้อำนวยการฝ่ายบริหารและวางแผน

นางนิตยา ทัดเทียม

คณะกรรมการกำหนดรายละเอียดคุณลักษณะ

นายณนตล ศรีภักดิ์

นายวิระวัจน์ บุญแก้ว

นางสาวเมลลีย์ ศิริสงคราม

นายธนวุฒ ผลทิพย์

สถาปนิก

น.ส.เมลลีย์ ศิริสงคราม ก-สถ 20941

นายวัชรพงษ์ พวงลำเจียก ก-สถ 18308

วิศวกรโยธา

นายธนวุฒ ผลทิพย์ กย.65477

วิศวกรไฟฟ้า

นายอิสรัด จำเริญนุสิต กพท.51991

เขียนแบบ

นายธนวุฒ ผลทิพย์

นางสาวเมลลีย์ ศิริสงคราม

นายวัชรพงษ์ พวงลำเจียก

ประมาณราคา

นายธนวุฒ ผลทิพย์

นายอิสรัด จำเริญนุสิต

แบบแสดง	มาตราส่วน
แปลนตำแหน่ง	-
ติดตั้งรั้วชั่วคราว	

หมายเลขแบบ	แผ่นที่	จำนวน
D-01	100	100

Note :

เนื่องจากจะดำเนินการในแบบรายละเอียดจากแบบการติดตั้ง
โดยผู้ปฏิบัติงานให้ติดตั้งรั้วชั่วคราว โดยใช้ดัดเหล็กที่ทาบเป็นสำคัญ