

ด้านนวัตกรรมเทคโนโลยีอาหาร

ปลาทูฮวาน
สมุนไพร
๑

SWEET MACKEREL WITH HERBS

ผู้มีส่วนร่วมทางธุรกิจ



นักศึกษา



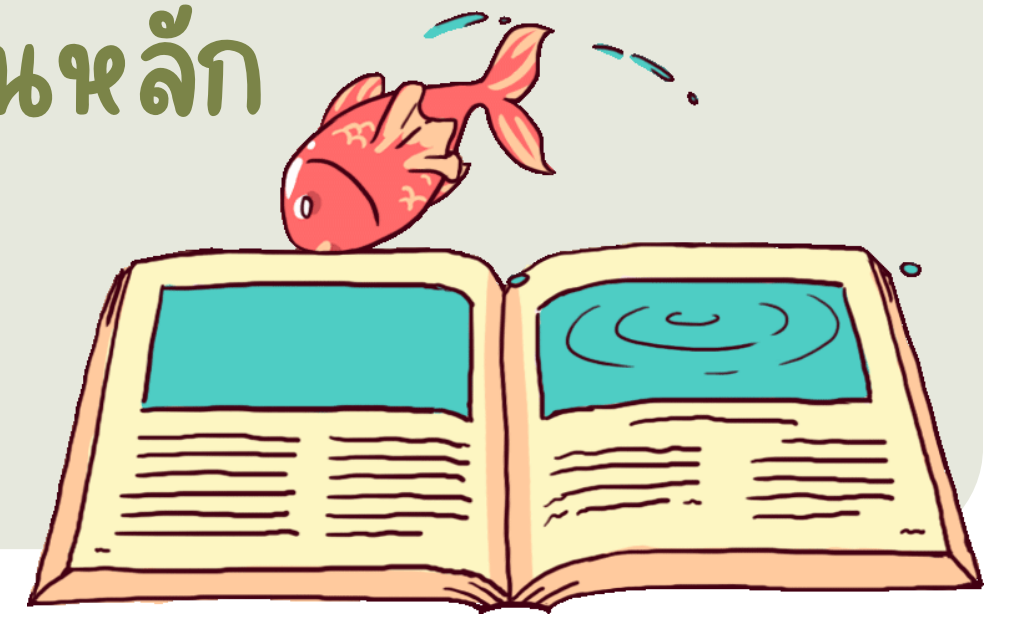
อาจารย์ สุพร ฤทธิภักดี



กลุ่มวิสาหกิจชุมชน



ธุรกิจอาหารทะเลแปรรูปเป็นธุรกิจประเภท
ผลิตสินค้า รับสินค้า ขายสินค้า และจัดส่ง
การแปรรูปอาหารทะเลจะเน้น
ประเภทปลาเป็นหลัก





ปลาทูลหวาน ชุมชนไพร ๑



ผลิตภัณฑ์ปลาหูหวานสมุนไพรได้เลือก
ใช้ผงสมุนไพรเข้ามาช่วยทดแทนความ
หวาน นั่นก็คือ หญ้าหวาน
เมื่อทำการแปรรูปเสร็จเรียบร้อยแล้ว ก็
ทำการวางขายตามท้องตลาดและผ่านทาง
Social Media บนแพลตฟอร์มต่างๆ



Business Model Canvas

Designed For:

Designed by:

Date:

Version:

Key Partners



แพปลาในพื้นที่
แม่ค้าตามตลาดนัด
ชาวบ้านที่ปลูกหญ้าหวาน

Key Activities



แนะนำอาหารเพื่อสุขภาพ

Key Resources



Social Media

Value Propositions



การนำปลาทูสดมาแปรรูปเพื่อเพิ่มมูลค่าให้กับผลิตภัณฑ์ คือ ปลาทูหวานสมุนไพร ทำผลิตภัณฑ์นี้ขึ้นมาเพื่อ คนรักสุขภาพ โดยใช้สารสกัดหญ้าหวานแทนความหวานจากน้ำตาล

ข้อความในย่อหน้าของคุณ

Customer Relationship



เพื่อคนรักสุขภาพ

Channel



สื่อ Social Media
ตลาด
ไบปลิว

Customer Segments



กลุ่มคนรักสุขภาพ
กลุ่มผู้ป่วยเบาหวาน
กลุ่มคนอ้วน
กลุ่มวัยทำงาน
กลุ่มผู้สูงอายุ

Cost Structure

ค่าใช้จ่ายด้านการผลิตภัณฑ์ตัวผลิตภัณฑ์
และค่าใช้จ่ายในการซื้อหาสารสกัดหญ้าหวาน

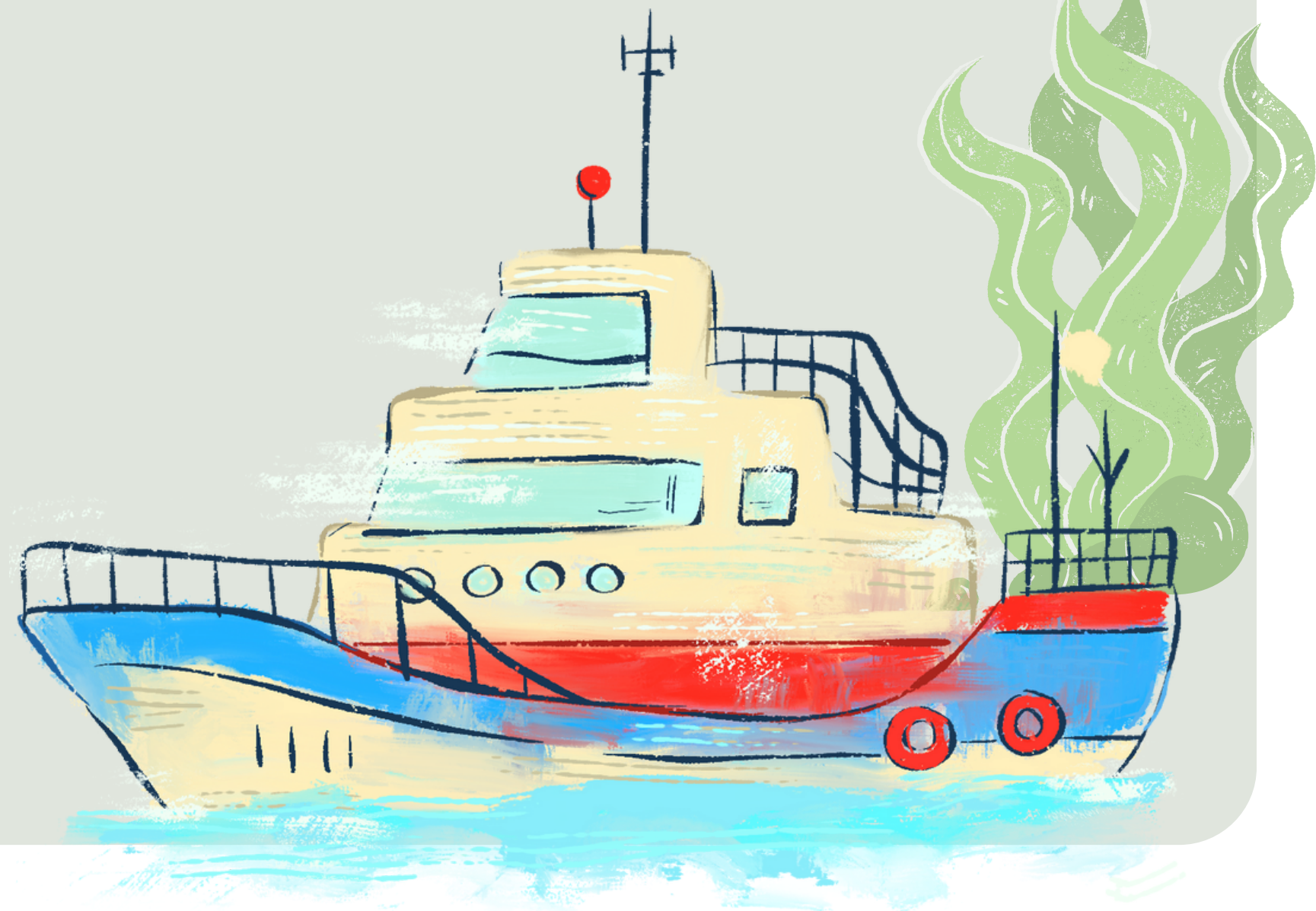


Revenue Stream

จากการขายปลาทูหวานสมุนไพร
จากการขายสารสกัดหญ้าหวาน



ปลาจากเรือประมงพื้น บ้านขอนแก่น





สมุนไพรหญ้าหวาน



หนังสือรับรองนวัตกรรมนักศึกษา

สำหรับนวัตกรรมนักศึกษาตามข้อมูลผลงานนวัตกรรมและงานสร้างสรรค์
ดังที่ปรากฏในหนังสือรับรองนวัตกรรมนักศึกษา ให้แก่

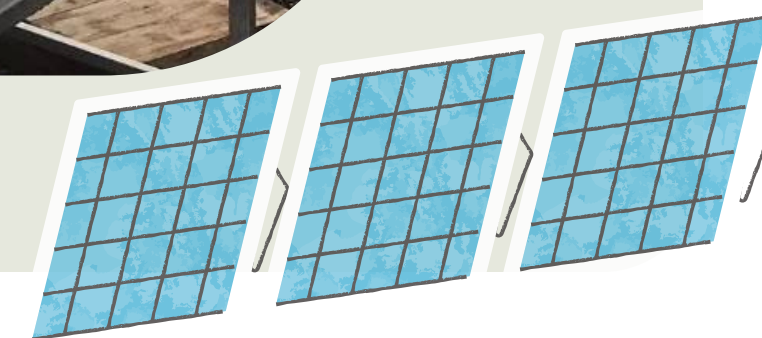
วิทยาลัยเทคโนโลยีอุตสาหกรรมและการจัดการ

เลขที่หนังสือรับรอง RUTS TLO ๒๓๐๑๐๐๔
 วันขอรับการรับรอง ๒๗ มกราคม ๒๕๖๖
 ผู้ประดิษฐ์ นายธนากร คำโอ และคณะ
 อาจารย์ที่ปรึกษา อาจารย์สุพร ฤทธิภักดี และคณะ
 ชื่อที่แสดงถึงนวัตกรรม เครื่องตากปลาหวานสมุนไพรภู้าหวานพลังงานแสงอาทิตย์

ออกให้ ณ วันที่ ๒๗ กุมภาพันธ์ พ.ศ. ๒๕๖๖

(ศาสตราจารย์สุวัจน์ ธีญรส)
อธิการบดีมหาวิทยาลัยเทคโนโลยีราชมงคลศรีวิชัย

ตู้ตากปลาพลังงานแสงอาทิตย์





ตัวอย่าง
บรรจุภัณฑ์





สรุป

ธุรกิจอาหารทะเลแปรรูป อาทิ ปลาทูหวานสมุนไพรมีความ
เป็นไปได้สูง ที่จะเติบโตเพิ่มขึ้น เนื่องจากวัตถุดิบมีจำนวน
มาก ได้คุณภาพ จึงนำมาแปรรูปเพื่อเพิ่มมูลค่าให้กับ
คนในชุมชน โดยนำปลาสดมาทำการแปรรูปเป็นปลา
ทูหวาน และได้ออกใช้สมุนไพรจากใบหญ้าหวานมา
ทดแทนความหวานจากน้ำตาล จึงเหมาะกับคนรักสุขภาพ





Thank you

