



**แผนปฏิบัติงานและแผนการใช้จ่ายงบประมาณ
ประจำปีงบประมาณ พ.ศ. ๒๕๖๖ ฉบับปรับปรุง
(๑ ตุลาคม ๒๕๖๕ - ๓๐ กันยายน ๒๕๖๖)**

**หน่วยงาน วิทยาลัยเทคโนโลยีอุตสาหกรรมและการจัดการ
มหาวิทยาลัยเทคโนโลยีราชมงคลศรีวิชัย
กระทรวงการอุดมศึกษา วิทยาศาสตร์ วิจัยและนวัตกรรม**

สารบัญ

	หน้า
1. ปรัชญา ปรัชญาการศึกษา ปณิธาน วิสัยทัศน์ พันธกิจ ค่านิยมหลัก วัฒนธรรมองค์กร อัตลักษณ์ เอกลักษณ์ อัตลักษณ์เชิงพื้นที่ เป้าหมายการพัฒนามหาวิทยาลัย ยุทธศาสตร์การพัฒนามหาวิทยาลัย และเป้าประสงค์ยุทธศาสตร์การพัฒนาวิทยาลัย และ Platform การพัฒนาตามภารกิจใหม่	1
2. ความเชื่อมโยง วิสัยทัศน์ พันธกิจ เป้าหมาย ยุทธศาสตร์ เป้าประสงค์ และกลยุทธ์	4
3. สภาพปัจจุบัน วิทยาลัยเทคโนโลยีอุตสาหกรรมและการจัดการ	5
4. ความเชื่อมโยง พันธกิจ ยุทธศาสตร์ กลยุทธ์ มาตรการ แผนงาน ตัวชี้วัด/ค่าเป้าหมาย ระดับKPsเป้าประสงค์/มาตรการ/ตามการแบ่งกลุ่มอุดมศึกษา และงบประมาณ ประจำปีงบประมาณ พ.ศ. 2566	9
ภาคผนวก	
แผนงาน / โครงการ ประจำปีงบประมาณ พ.ศ. 2566	
ยุทธศาสตร์ที่ 1 สร้างความโดดเด่นเฉพาะทางด้านเทคโนโลยีและนวัตกรรม สู่สังคมแห่งโอกาสและความเสมอภาคทาง การศึกษา	18
ยุทธศาสตร์ที่ 2 สร้างงานวิจัยและนวัตกรรมเพื่อเพิ่มขีดความสามารถในการแข่งขันของภาคธุรกิจ/อุตสาหกรรม ตามหมวด เป้าหมายพัฒนาประเทศ	29
ยุทธศาสตร์ที่ 3 สร้างองค์กรดิจิทัลที่สมรรถนะสูงเพื่อรองรับกระแสการเปลี่ยนแปลงของโลก	35
ยุทธศาสตร์ที่ 4 สร้างโอกาสทางธุรกิจที่ขับเคลื่อนด้วยนวัตกรรม เพื่อยกระดับคุณภาพชีวิตของสังคม ชุมชน	38
แผนการใช้จ่ายงบประมาณรายจ่าย ประจำปีงบประมาณ พ.ศ. 2566	40

ปรัชญา ปรัชญาการศึกษา ปณิธาน วิสัยทัศน์ พันธกิจ ค่านิยมหลัก วัฒนธรรมองค์กร อัตลักษณ์
เอกลักษณ์ อัตลักษณ์เชิงพื้นที่ เป้าหมายการพัฒนามหาวิทยาลัย ยุทธศาสตร์การพัฒนา
มหาวิทยาลัย และเป้าประสงค์

1. ปรัชญา (Philosophy)

มีอาชีพด้านนวัตกรรม เพื่อพัฒนาสังคมอย่างยั่งยืน

2. ปรัชญาการศึกษา

จัดการศึกษาเพื่อคนทุกช่วงวัยสู่การเป็นผู้ประกอบการฐานนักปฏิบัติสมรรถนะสูงด้วยวิทยาศาสตร์
เทคโนโลยี และนวัตกรรม

3. ปณิธาน (Determination)

มุ่งผลิตนักปฏิบัติมีอาชีพที่สร้างสรรค์สังคม

4. วิสัยทัศน์ (Vision)

มหาวิทยาลัยแห่ง “โอกาส” เพื่อการพัฒนาประเทศ “ให้มันคง”

5. พันธกิจ (Mission)

5.1 ผลิตกำลังคนเฉพาะทางที่มีคุณภาพ ตอบสนองอุตสาหกรรมเป้าหมายของประเทศ

5.2 สร้างงานวิจัย สิ่งประดิษฐ์ และนวัตกรรม สู่การนำไปใช้ประโยชน์ต่อสังคมหรือสร้างมูลค่าเชิง
พาณิชย์

5.3 ให้บริการวิชาการแก่สังคมด้วยนวัตกรรมสู่การพัฒนาอย่างยั่งยืน

5.4 สืบทอดศิลปวัฒนธรรมบนแนวทางวัฒนธรรมสร้างสรรค์

6. ค่านิยมหลัก (Core Values)

มหาวิทยาลัยกำหนดค่านิยมหลักขององค์กรซึ่งแทนด้วยอักษร 4 ตัว คือ RUTS โดยมีความหมาย
ดังนี้

R = Responsibility

รับผิดชอบต่อตนเอง รับผิดชอบต่อหน้าที่ เพื่อผลิตนักปฏิบัติมีอาชีพ

U = Unity

เป็นหนึ่งในเดียว กลมเกลียวสามัคคี ทำงานเป็นทีม เสริมกำลัง สร้างความเข้มแข็ง เพื่อยกระดับ และเพิ่มขีดความสามารถในการผลิตกำลังคนและสร้างนวัตกรรมเพื่อพัฒนาสังคมอย่างยั่งยืน

T = Technology and Innovation

ตามทัน พัฒนา ประยุกต์ใช้เทคโนโลยีที่ทันสมัยเป็นเครื่องมือในการบริหารจัดการ การจัดการ ศึกษาและการสร้างเครือข่าย

S = Shining Wisdom

รัศมีแห่งปัญญา การสร้างปัญญาด้วยการฝึกฝนและสร้างสรรค์ บนพื้นฐานของความรักและ ศรัทธา เพื่อให้เกิดนวัตกรรมที่เป็นภูมิปัญญาของคนไทย

7. วัฒนธรรมองค์กร (Organization Culture)

มีความสุข ทันสมัย ใจบริการ

8. อัตลักษณ์ (Identity)

มีทักษะการสื่อสาร เชี่ยวชาญ ปฏิบัติ

9. เอกลักษณ์ (Uniqueness)

สร้างนักปฏิบัติมืออาชีพ

10. อัตลักษณ์เชิงพื้นที่ (Campus Identity)

มหาวิทยาลัยมุ่งสร้างความเข้มแข็งและโดดเด่นตามอัตลักษณ์เชิงพื้นที่ เพื่อเป็นเสาหลักของภูมิภาค ในการพัฒนาเศรษฐกิจฐานรากและมรดกทางวัฒนธรรมด้วยวิทยาศาสตร์เทคโนโลยีและนวัตกรรมเพื่อสร้าง ขีดความสามารถการแข่งขันในระดับประเทศและสากล โดยกำหนดอัตลักษณ์เชิงพื้นที่ของวิทยาลัยเทคโนโลยี อุตสาหกรรมและการจัดการ คือ

นครศรีธรรมราช ขนอม

การจัดการท่องเที่ยวเชิงอนุรักษ์

11. เป้าหมายการพัฒนามหาวิทยาลัย

1) กำลังคนที่เป็นนักปฏิบัติมืออาชีพ ตอบโจทย์การพัฒนาแห่งอนาคต

2) เป็นเสาหลักของภูมิภาคเพื่อพัฒนาเศรษฐกิจฐานรากและมรดกทางวัฒนธรรมด้วยวิทยาศาสตร์ และเทคโนโลยีและนวัตกรรม

3) เป็นองค์กรสมัยใหม่

12. ยุทธศาสตร์การพัฒนามหาวิทยาลัย

1) สร้างความโดดเด่นเฉพาะทางด้านเทคโนโลยีและนวัตกรรม สู่สังคมแห่งโอกาสและความเสมอภาคทางการศึกษา

2) สร้างงานวิจัยและนวัตกรรมเพื่อเพิ่มขีดความสามารถในการแข่งขันของภาคธุรกิจ/อุตสาหกรรม ตามหมุดหมายการพัฒนาประเทศ

3) สร้างองค์กรดิจิทัลสมรรถนะสูงเพื่อรองรับกระแสการเปลี่ยนแปลงของโลก

4) สร้างโอกาสทางธุรกิจที่ขับเคลื่อนด้วยนวัตกรรม เพื่อยกระดับคุณภาพชีวิตของสังคม ชุมชน

13. เป้าประสงค์ (Goals)

1) ผู้ประกอบการฐานนักปฏิบัติด้านเทคโนโลยีและนวัตกรรมเพื่อตบโจทย์การพัฒนาประเทศ

2) วิจัย นวัตกรรม และวัฒนธรรมสร้างสรรค์ ยกระดับภาคธุรกิจ/อุตสาหกรรมบนฐาน BCG Model

3) พลิกโฉมมหาวิทยาลัยไปสู่องค์กรดิจิทัล

4) ขับเคลื่อนองค์กรด้วยธุรกิจนวัตกรรม เพื่อบ่มเพาะผู้ประกอบการฐานนักปฏิบัติด้านเทคโนโลยีและนวัตกรรม

ความเชื่อมโยง วิสัยทัศน์ พันธกิจ เป้าหมาย ยุทธศาสตร์ เป้าประสงค์ กลยุทธ์

วิสัยทัศน์ 20 ปี
(พ.ศ. 2561-2580)

มหาวิทยาลัยนวัตกรรมเพื่อสังคม

วิสัยทัศน์ 5 ปี
(พ.ศ. 2566-2570)

มหาวิทยาลัยแห่งโอกาส เพื่อการพัฒนาประเทศให้มั่นคง

<p>พันธกิจ</p>	<p>1. ผลิตกำลังคนเฉพาะทางที่มีคุณภาพ ตอบสนองอุตสาหกรรมเป้าหมายของประเทศ</p>	<p>1. สร้างงานวิจัย สิ่งประดิษฐ์ และนวัตกรรม สู่การนำไปใช้ประโยชน์ต่อสังคมหรือสร้างมูลค่าเชิงพาณิชย์ 2. ให้บริการวิชาการแก่สังคมด้วยนวัตกรรม สู่การพัฒนาอย่างยั่งยืน 3. สืบถอดศิลปวัฒนธรรมบนแนวทางวัฒนธรรมสร้างสรรค์</p>	<p>1. ผลิตกำลังคนเฉพาะทางที่มีคุณภาพ ตอบสนอง อุตสาหกรรมเป้าหมายประเทศ 2. สร้างงานวิจัย สิ่งประดิษฐ์ และนวัตกรรม สู่การนำไปใช้ประโยชน์ต่อสังคม หรือสร้างมูลค่าเชิงพาณิชย์ 3. ให้บริการแก่สังคมด้วยนวัตกรรมสู่การพัฒนาอย่างยั่งยืน 4. สืบถอดศิลปวัฒนธรรมบนแนวทางวัฒนธรรม สร้างสรรค์</p>	<p>1. ผลิตกำลังคนเฉพาะทางที่มีคุณภาพ ตอบสนองอุตสาหกรรมเป้าหมายของประเทศ 2. ให้บริการวิชาการแก่สังคมด้วย นวัตกรรมสู่การพัฒนาอย่างยั่งยืน</p>
<p>เป้าหมาย</p>	<p>กำลังคนที่เป็นนักปฏิบัติมืออาชีพ ตอบโจทย์การพัฒนาแห่งอนาคต</p>	<p>เป็นเสาหลักของภูมิภาคเพื่อพัฒนาเศรษฐกิจฐานรากและมรดกทางวัฒนธรรมด้วยวิทยาศาสตร์เทคโนโลยีและนวัตกรรม</p>	<p>เป็นองค์กรสมัยใหม่</p>	<p>เป็นเสาหลักของภูมิภาค เพื่อพัฒนาเศรษฐกิจฐานรากและมรดกทางวัฒนธรรมด้วยวิทยาศาสตร์เทคโนโลยี และนวัตกรรม</p>
<p>ยุทธศาสตร์</p>	<p>สร้างความโดดเด่นเฉพาะทางด้านเทคโนโลยี และนวัตกรรมสู่สังคมแห่งโอกาสและความเสมอภาคทางการศึกษา</p>	<p>สร้างงานวิจัยและนวัตกรรมเพื่อเพิ่มขีดความสามารถในการแข่งขันของภาคธุรกิจ/อุตสาหกรรมตามแผนยุทธศาสตร์การพัฒนาประเทศ</p>	<p>สร้างองค์กรดิจิทัลสมรรถนะสูง เพื่อรองรับกระแสการเปลี่ยนแปลงของโลก</p>	<p>สร้างโอกาสทางธุรกิจที่ขับเคลื่อนด้วยนวัตกรรม เพื่อยกระดับคุณภาพชีวิตของสังคม ชุมชน</p>
<p>เป้าประสงค์</p>	<p>1. ผู้ประกอบการฐานนักปฏิบัติด้านเทคโนโลยีและนวัตกรรมเพื่อตอบโจทย์การพัฒนาประเทศ</p>	<p>1. วิจัย บริการวิชาการ และวัฒนธรรมสร้างสรรค์ยกระดับภาคธุรกิจ/อุตสาหกรรมบนฐาน BCG Model</p>	<p>1. พลิกโฉมมหาวิทยาลัยไปสู่องค์กรดิจิทัล</p>	<p>1. ขับเคลื่อนองค์กรด้วยธุรกิจนวัตกรรมเพื่อเป้าหมายผู้ประกอบการฐานนักปฏิบัติด้านเทคโนโลยีและนวัตกรรม</p>
<p>กลยุทธ์</p>	<p>1. สร้างโอกาสการรับเข้าเพื่อการเรียนรู้ตลอดชีวิต ทั้งในระบบ นอก ระบบ และนานาชาติ 2. พัฒนาหลักสูตรสมรรถนะสูงรองรับการผลิตและพัฒนานักกำลังคนเพื่อตอบสนองอุตสาหกรรมเป้าหมายของประเทศ 3. พัฒนาหลักสูตรรองรับการจัดการศึกษาในระดับนานาชาติ 4. ส่งเสริมและพัฒนาศักยภาพผู้สอนให้เป็นมืออาชีพ (Professional Academic Staff) 5. พัฒนาผู้เรียนให้มีทักษะแห่งอนาคต เพื่อการเป็นผู้ประกอบการฐานนักปฏิบัติด้านเทคโนโลยีและนวัตกรรม 6. พัฒนาระบบนิเวศด้านเทคโนโลยีและนวัตกรรม เพื่อสนับสนุนการจัดการศึกษา</p>	<p>1.สร้างระบบนิเวศเพื่อรองรับการวิจัย บริการวิชาการ และวัฒนธรรมสร้างสรรค์ 2. พัฒนางานวิจัยภาคโมเดลและนวัตกรรมตามแผนยุทธศาสตร์การพัฒนาประเทศ 3.ขับเคลื่อนวัฒนธรรมสร้างสรรค์ด้วยทุนทางวัฒนธรรมและภูมิปัญญาท้องถิ่นบนฐาน BCG Model</p>	<p>1. ขับเคลื่อนองค์กรด้วยระบบบริหารจัดการดิจิทัลที่มีสมรรถนะสูง 2. พัฒนาบุคลากรดิจิทัลที่มีทักษะแห่งอนาคต และมีสมรรถนะสูง 3. บริหารทรัพยากรและจัดหารายได้ เพื่อการพึ่งพาตนเอง 4. สร้างระบบนิเวศดิจิทัล สนับสนุนการบริหารจัดการองค์กร เพื่อรองรับการเปลี่ยนแปลง 5. จัดการองค์กรสู่เป้าหมายการพัฒนาที่ยั่งยืน (Sustainable Development Goal : SDGs)</p>	<p>1. บริหารจัดการองค์กรสนับสนุนการสร้างโอกาสทางธุรกิจร่วมกับภาครัฐ/ภาคธุรกิจ/ภาคอุตสาหกรรม 2. สร้างโอกาสทางธุรกิจบนฐานนักปฏิบัติการด้านเทคโนโลยีและนวัตกรรม</p>

3. สภาพปัจจุบัน

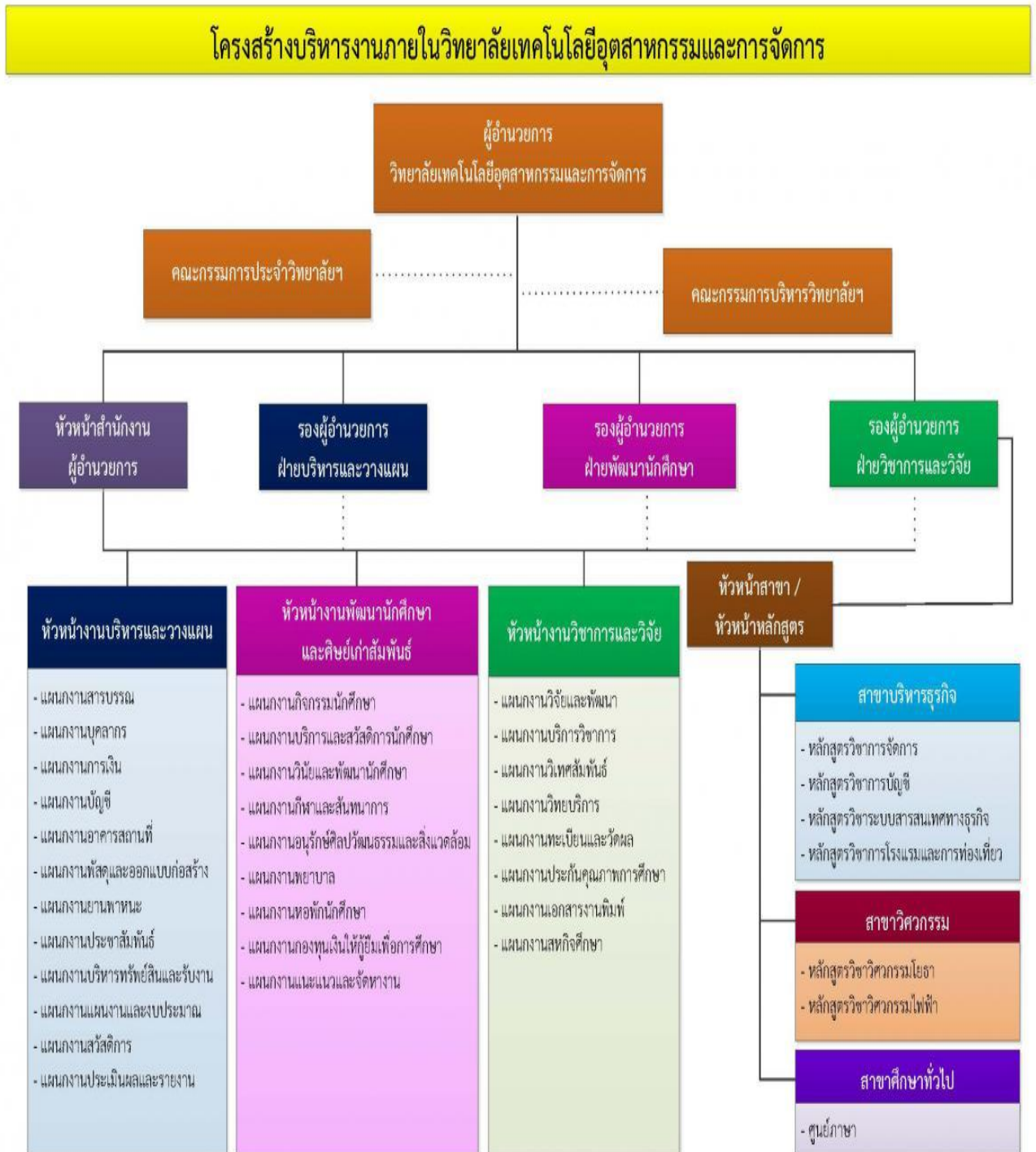
หน่วยงาน วิทยาลัยเทคโนโลยีอุตสาหกรรมและการจัดการ

3.1 ชื่อหน่วยงาน ที่ตั้ง และประวัติความเป็นมาโดยย่อ

วิทยาลัยเทคโนโลยีอุตสาหกรรมและการจัดการ เดิมชื่อวิทยาเขตศรีวิชัย สังกัดสถาบันเทคโนโลยีราชมงคล จัดตั้งขึ้นเมื่อวันที่ 6 กันยายน 2538 เปิดทำการเรียนการสอนในระดับประกาศนียบัตรวิชาชีพชั้นสูง (ปวส.) โดยฝากเรียนไว้ที่วิทยาเขตสงขลา และย้ายมาเรียนที่วิทยาเขตศรีวิชัย ในปี พ.ศ. 2544 จากนั้นขยายการจัดการเรียนการสอนจนถึงระดับปริญญาตรี ในปี พ.ศ. 2548 ได้มีการรวมหน่วยงานในสังกัดสถาบันเทคโนโลยีราชมงคลเป็นมหาวิทยาลัยเทคโนโลยีราชมงคล 9 แห่งทั่วประเทศ โดยวิทยาเขตศรีวิชัย ถูกจัดให้รวมอยู่ในสังกัดมหาวิทยาลัยเทคโนโลยีราชมงคลศรีวิชัย ต่อมาในปี พ.ศ. 2549 จึงได้มีประกาศกฎกระทรวงจัดตั้งส่วนราชการในมหาวิทยาลัยเทคโนโลยีราชมงคลศรีวิชัย กระทรวงศึกษาธิการ และในปีเดียวกันให้จัดตั้งขึ้นเป็นวิทยาลัยเทคโนโลยีอุตสาหกรรมและการจัดการขึ้นแทนวิทยาเขตศรีวิชัย ตั้งอยู่เลขที่ 99 หมู่ 4 ต.ท่างเนียน อ.ขนอม จ.นครศรีธรรมราช



3.2 โครงสร้างองค์กร และโครงสร้างการบริหาร



3.3 รายชื่อผู้บริหาร กรรมการบริหาร ชุดปัจจุบัน



3.4 ข้อมูลพื้นฐานโดยย่อเกี่ยวกับงบประมาณ

งบประมาณประจำปี 2566 (1 ตุลาคม 2565 ถึง 30 กันยายน 2566)

ในปีงบประมาณ 2566 วิทยาลัยเทคโนโลยีอุตสาหกรรมและการจัดการ ได้รับการจัดสรรงบประมาณในการดำเนินงาน เป็นเงิน 70,849,590 บาท จำแนกตามประเภทงบประมาณ ได้ดังนี้

งบประมาณรายจ่าย(แผ่นดิน) 58,102,460 บาท คิดเป็นร้อยละ 82.01% ของงบประมาณรายจ่ายทั้งหมด
 งบประมาณรายจ่ายเงินรายได้ 12,747,130 บาท คิดเป็นร้อยละ 17.99% ของงบประมาณรายจ่ายทั้งหมด

สรุปงบประมาณแผ่นดินและเงินรายได้ จำแนกตามหมวดรายจ่าย

หมวดรายจ่าย	งบประมาณรายจ่าย (แผ่นดิน)	งบประมาณรายจ่ายเงินรายได้	รวม	ร้อยละ
1. รายการบุคลากรภาครัฐ	36,727,360	2,270,350	38,997,710	55.04
2. ผลผลิตด้านสังคมศาสตร์	120,100	3,108,580	3,228,680	4.56
3. ผลผลิตด้านวิทยาศาสตร์และเทคโนโลยี	21,255,000	2,371,320	23,626,320	33.35
4. โครงการพัฒนาและผลิตกำลังคนของประเทศ เพื่อรองรับนโยบาย Thailand 4.0	-	-	-	-
5. โครงการพัฒนากำลังคนด้วยเทคโนโลยีและนวัตกรรมเพื่อรองรับอุตสาหกรรมการท่องเที่ยวชายฝั่งวิถีใหม่ (Coastal Tourism)	-	-	-	-
6. โครงการพัฒนาศักยภาพของพื้นที่	-	-	-	-
6. สมทบหน่วยงาน	-	637,360	637,360	0.90
7. สมทบมหาวิทยาลัย	-	4,359,520	4,359,520	6.15
รวม	58,102,460	12,747,130	70,849,590	100

ความเชื่อมโยง พันธกิจ ยุทธศาสตร์ กลยุทธ์ มาตรการ แผนงาน และงบประมาณ ประจำปีงบประมาณ พ.ศ. 2566

ความเชื่อมโยง พันธกิจ ยุทธศาสตร์ กลยุทธ์ มาตรการ และแผนงาน	ตัวชี้วัด / ค่าเป้าหมาย ระดับ KRIs เป้าประสงค์/มาตรการ/ตาม การแบ่งกลุ่มอุดมศึกษา		งบประมาณ (บาท)		
	ตัวชี้วัด	ค่าเป้าหมาย	งปม. เงินรายได้	งปม.แผ่นดิน	งปม.รวม
พันธกิจ : ผลักกำลังคนเฉพาะทางที่มีคุณภาพ ตอบสนองอุตสาหกรรมเป้าหมายประเทศ	1. ผู้เรียนทั้งในและนอกระบบเป็นไปตามแผนรับของแต่ละหลักสูตร (ร้อยละ)	80	661,980	-	661,980
	2. ผู้เรียนและบัณฑิตเป็นผู้ประกอบการฐานนักปฏิบัติด้านเทคโนโลยีและนวัตกรรม (ร้อยละ)	50			
เป้าประสงค์ : ผู้ประกอบการฐานนักปฏิบัติด้านเทคโนโลยีและนวัตกรรม ตอบโจทย์การพัฒนาประเทศ	3. พัฒนาหลักสูตรเฉพาะที่ใช้เทคโนโลยีและนวัตกรรมเพื่อพัฒนาผู้ประกอบการ (ร้อยละ)	30	661,980	-	661,980
	4. บุคลากรแลกเปลี่ยนความรู้สู่ภาคธุรกิจ/อุตสาหกรรม (Talent mobility consultation) (ร้อยละ)	10			
	5. ระบบนิเวศด้านเทคโนโลยีและนวัตกรรมเพื่อเร่งพัฒนาผู้ประกอบการ (ระดับ)	5			
ยุทธศาสตร์ : สร้างความโดดเด่นเฉพาะทางด้านเทคโนโลยีและนวัตกรรม สู่สังคมแห่งโอกาสและความเสมอภาคทางการศึกษา			560,000	-	560,000
กลยุทธ์ : 1.1 สร้างโอกาสการรับเข้าเพื่อการเรียนรู้ตลอดชีวิตทั้งในระบบ นอกระบบ และนานาชาติ			-	-	-
มาตรการ : 1.1.1 สร้างกระบวนการรับเข้ารูปแบบใหม่เพื่อการเรียนรู้ตลอดชีวิตทุกช่วงวัย			-	-	-
แผนงาน : 1.1.1.1 จัดตั้งหน่วยรับเข้าของผู้เรียน			-	-	-
1.1.1.2 สร้างระบบการตลาดสมัยใหม่เพื่อการรับเข้าของผู้เรียน			-	-	-
1.1.1.3 สร้างความเชื่อมโยงการรับเข้าศึกษากับเครือข่ายเป้าหมาย			-	-	-
1.1.1.4 สร้างความเชื่อมโยงการกับสถานศึกษาเครือข่าย (Educational Pipeline)			-	-	-
1.1.1.5 จัดกิจกรรมการเรียนรู้เฉพาะทางเพื่อการรับเข้าของผู้เรียนทั้งในรูปแบบ Onsite และ Online			-	-	-
1.1.1.6 สร้างระบบการรับเข้าสำหรับนักศึกษาตอกออกของมหาวิทยาลัย			-	-	-
มาตรการ : 1.1.2 สร้างระบบบริหารจัดการนักศึกษา เพื่อลดนักศึกษาตอกออก			-	-	-
แผนงาน : 1.1.2.1 ปรับปรุงกฎ ระเบียบ ข้อบังคับ เกี่ยวกับการจัดการศึกษา			-	-	-
1.1.2.2 พัฒนาระบบอาจารย์ที่ปรึกษาเพื่อติดตามและให้คำปรึกษา			-	-	-
กลยุทธ์ : 1.2 พัฒนาหลักสูตรสมรรถนะสูงรองรับการผลิตและพัฒนากำลังคนเพื่อตอบสนองอุตสาหกรรมเป้าหมายของประเทศ			38,000	-	38,000
มาตรการ : 1.2.1 พัฒนาหลักสูตรที่ใช้เทคโนโลยีและนวัตกรรมเพื่อพัฒนาการเป็นผู้ประกอบการฐานนักปฏิบัติ			38,000	-	38,000

ความเชื่อมโยง พันธกิจ ยุทธศาสตร์ กลยุทธ์ มาตรการ และแผนงาน	ตัวชี้วัด / ค่าเป้าหมาย ระดับ KRs เป้าประสงค์/มาตรการ/ตาม การแบ่งกลุ่มอุดมศึกษา		งบประมาณ (บาท)		
	ตัวชี้วัด	ค่าเป้าหมาย	งปม. เงินรายได้	งปม. แผ่นดิน	งปม.รวม
แผนงาน : 1.2.1.1 เร่งพัฒนา ปรับปรุง หลักสูตรสมรรถนะสูงตอบโจทย์การพัฒนาประเทศ ร่วมกับภาคธุรกิจ/ อุตสาหกรรม	7. จำนวนหลักสูตร (Degree) ที่สร้างกำลังคน สมรรถนะสูงร่วมกับภาคธุรกิจ/อุตสาหกรรม (หลักสูตรสะสม)	3	38,000	-	38,000
1.2.1.2 พัฒนากลยุทธ์สองปริญญา (Dual Degree) หรือ หลักสูตรปริญญา ควบ ปวส.			-	-	-
1.2.1.3 พัฒนากลยุทธ์ปริญญาบูรณาการศาสตร์หลากหลายศาสตร์ (Integrated Multidisciplinary Program)					-
1.2.1.4 พัฒนากลยุทธ์ที่เปิดสอนร่วมกับต่างประเทศ			-	-	-
มาตรการ : 1.2.2 พัฒนากลยุทธ์ประกาศนียบัตร (Non degree) เพื่อผลิตกำลังคนที่มีสมรรถนะสูงตอบโจทย์วิถีชีวิตแบบหลายช่วง (Multi stage life)			-	-	-
แผนงาน : 1.2.2.1 พัฒนากลยุทธ์ประกาศนียบัตร (Non-degree) ที่รองรับการจัดการศึกษาระบบ Pre-degree	8. จำนวนหลักสูตร Non degree ที่สร้าง กำลังคนสมรรถนะสูง มีผู้เรียนเป็นไปตามแผน (หลักสูตรสะสม)	15	-	-	-
1.2.2.2 พัฒนากลยุทธ์ประกาศนียบัตร (Non-degree) ร่วมกับภาคธุรกิจ/อุตสาหกรรมที่เพิ่มทักษะการเรียนรู้ตอบโจทย์วิถีชีวิตแบบหลายช่วง (Multistage life)			-	-	-
มาตรการ : 1.2.3 จัดการศึกษาที่แตกต่างจากมาตรฐานการอุดมศึกษา (RUTS Higher Education Sandbox) เพื่อผลิตนักปฏิบัติด้าน เทคโนโลยีและนวัตกรรมร่วมกับสถานประกอบการ			-	-	-
แผนงาน : 1.2.3.1 พัฒนาระบบรับเข้าผู้เรียน			-	-	-
1.2.3.2 พัฒนากลยุทธ์ปริญญาตามความต้องการของผู้เรียน ผู้ประกอบการ			-	-	-
1.2.3.3 พัฒนาผู้สอนให้มีคุณสมบัติรองรับการจัดการศึกษาที่แตกต่างจากมาตรฐานการอุดมศึกษา (RUTS Higher Education Sandbox)			-	-	-
กลยุทธ์ : 1.3 พัฒนากลยุทธ์รองรับการจัดการศึกษาในระดับนานาชาติ			-	-	-
มาตรการ : 1.3.1 พัฒนากลยุธรรนานาชาติร่วมกับมหาวิทยาลัยในกลุ่มความตกลงหุ้นส่วนเศรษฐกิจในระดับภูมิภาค (Regional Comprehensive Economic Partnership : RCEP)			-	-	-
แผนงาน : 1.3.1.1 จัดการศึกษาหลักสูตร			-	-	-
1.3.1.2 จัดฝึกอบรมหลักสูตรระยะสั้นตามความเชี่ยวชาญเฉพาะทาง			-	-	-
กลยุทธ์ : 1.4 ส่งเสริมและพัฒนาศักยภาพผู้สอนให้เป็นมืออาชีพ (Professional Academic Staff)			-	-	-
มาตรการ : 1.4.1 ส่งเสริมผู้สอนให้มีสมรรถนะวิชาชีพเฉพาะทาง			-	-	-
แผนงาน : 1.4.1.1 พัฒนาทักษะของผู้สอนให้เป็น Smart Coach	9. ร้อยละของผู้สอนที่เป็นมืออาชีพ (Professional Academic Staff) (ร้อยละ)	20	-	-	-

ความเชื่อมโยง พันธกิจ ยุทธศาสตร์ กลยุทธ์ มาตรการ และแผนงาน	ตัวชี้วัด / ค่าเป้าหมาย ระดับ KR เป็นเป้าประสงค์/มาตรการ/ตามการแบ่งกลุ่มอุดมศึกษา		งบประมาณ (บาท)		
	ตัวชี้วัด	ค่าเป้าหมาย	งปม.เงินรายได้	งปม.แผ่นดิน	งปม.รวม
1.4.1.2 พัฒนาผู้สอนให้มีความเชี่ยวชาญเฉพาะทาง (Academic Expertise)			-	-	-
1.4.1.3 ส่งเสริมผู้สอนให้มีความก้าวหน้าทางวิชาการ			-	-	-
1.4.1.4 ส่งเสริมผู้สอนให้มีประสบการณ์จากการทำงาน (Working Experience)			-	-	-
1.4.1.5 ส่งเสริมผู้สอนไปปฏิบัติงานเพื่อแก้ไขปัญหาและเพิ่มขีดความสามารถการแข่งขันในภาคเอกชน (Talent Mobility)			-	-	-
มาตรการ : 1.4.2 พัฒนาระบบการจัดการเรียนรู้ของผู้สอนที่ตอบสนองความต้องการการเรียนรู้รายบุคคล (Personalized Learning)			-	-	-
แผนงาน : 1.4.2.1 ส่งเสริมผู้สอนให้จัดการเรียนรู้ที่ตอบสนองความต้องการการเรียนรู้รายบุคคล (Personalized Learning) เช่น			-	-	-
1.4.2.2 พัฒนารูปแบบการวัดและประเมินผลที่สอดคล้องกับผลลัพธ์การเรียนรู้			-	-	-
มาตรการ : 1.4.3 พัฒนาสมรรถนะผู้สอนด้านเทคโนโลยีดิจิทัลและการใช้ภาษาต่างประเทศเพื่อการสื่อสาร			-	-	-
แผนงาน : 1.4.3.1 พัฒนาสมรรถนะทางเทคโนโลยีดิจิทัลของผู้สอนในกระบวนการจัดการเรียนการสอน			-	-	-
1.4.3.2 พัฒนาสมรรถนะทางด้านภาษาอังกฤษของผู้สอนในกระบวนการจัดการเรียนการสอน			-	-	-
1.4.3.3 การเพิ่มจำนวนผู้สอนชาวต่างชาติ			-	-	-
กลยุทธ์ : 1.5 พัฒนาผู้เรียนให้มีทักษะแห่งอนาคต เพื่อการเป็นผู้ประกอบการฐานนวัตกรรมด้านเทคโนโลยีและนวัตกรรม			522,000	-	522,000
มาตรการ : 1.5.1 ส่งเสริมผู้เรียนให้มีสมรรถนะรองรับทักษะแห่งอนาคต			522,000	-	522,000
แผนงาน : 1.5.1.1 ส่งเสริมผู้เรียนให้มีสมรรถนะในโลกสมัยใหม่ และสามารถพัฒนาตนเองได้อย่างต่อเนื่อง	10. ร้อยละของผู้เรียนที่มีสมรรถนะรองรับทักษะแห่งอนาคต (ร้อยละ)	80	522,000	-	522,000
1.5.1.2 ส่งเสริมผู้เรียนให้มีทักษะพื้นฐาน การเป็นผู้ประกอบการ			-	-	-
1.5.1.3 พัฒนาผู้เรียนให้มีทักษะด้านดิจิทัล			-	-	-
1.5.1.4 พัฒนาผู้เรียนให้มีทักษะด้านภาษาต่างประเทศ			-	-	-
1.5.1.5 พัฒนาผู้เรียนให้มีทักษะด้านการวางแผนทางการเงิน			-	-	-
1.5.1.6 วัดและประเมินผลสมรรถนะผู้เรียนเพื่อรองรับทักษะแห่งอนาคต			-	-	-
1.5.1.7 พัฒนาระบบรับรองสมรรถนะ ทักษะแห่งอนาคตร่วมกับองค์กรภายนอก			-	-	-
มาตรการ : 1.5.2 สร้างผู้เรียนให้เป็นนักปฏิบัติมืออาชีพ			-	-	-
แผนงาน : 1.5.2.1 พัฒนาระบบการรับรองสมรรถนะวิชาชีพพร้อมกับองค์กรภายนอกในลักษณะไตรภาคี (Triple Helix Certified)	11. ร้อยละของผู้ที่สอบผ่านสมรรถนะวิชาชีพจากองค์กรภายนอก (จากผู้เข้าสอบทั้งหมด) (ร้อยละ)	80	-	-	-
1.5.2.2 เตรียมความพร้อมผู้เรียนเข้าสู่การทดสอบสมรรถนะวิชาชีพขององค์กรภายนอก			-	-	-
มาตรการ : 1.5.3 พัฒนาผู้ประกอบการฐานนวัตกรรมด้านเทคโนโลยีและนวัตกรรม			-	-	-
แผนงาน : 1.5.3.1 พัฒนาทักษะการเป็นประกอบการของผู้เรียน	12. รางวัลด้านผู้ประกอบการของผู้เรียน (รางวัล)	600	-	-	-
มาตรการ : 1.5.4 พัฒนานวัตกรรมของผู้เรียนที่ส่งเสริมการเป็นผู้ประกอบการ			-	-	-

ความเชื่อมโยง พันธกิจ ยุทธศาสตร์ กลยุทธ์ มาตรการ และแผนงาน	ตัวชี้วัด / ค่าเป้าหมาย ระดับ KRS เป้าประสงค์/มาตรการ/ตาม การแบ่งกลุ่มอุดมศึกษา		งบประมาณ (บาท)		
	ตัวชี้วัด	ค่าเป้าหมาย	งปม. เงินรายได้	งปม. แผ่นดิน	งปม. รวม
แผนงาน : 1.5.4.1 สร้างแรงบันดาลใจและกระบวนการคิดเชิงระบบด้านนวัตกรรมหรืองานสร้างสรรค์ที่ส่งเสริมการ เป็นผู้ประกอบการ	13. นวัตกรรมของผู้เรียนที่นำไปใช้ประโยชน์ แก่ผู้ประกอบการ (ผลงาน)	30	-	-	-
1.5.4.2 ส่งเสริมกิจกรรมการพัฒนานวัตกรรมของผู้เรียนร่วมกับภาคธุรกิจ/อุตสาหกรรม			-	-	-
1.5.4.3 ส่งเสริมการพัฒนานวัตกรรมของผู้เรียนที่สอดคล้องกับประเด็นการพัฒนาตามอัตลักษณ์เชิงพื้นที่			-	-	-
กลยุทธ์ : 1.6 พัฒนาระบบนิเวศด้านเทคโนโลยีและนวัตกรรมเพื่อสนับสนุนการจัดการศึกษา			-	-	-
มาตรการ : 1.6.1 สร้างความร่วมมือระหว่างมหาวิทยาลัยร่วมกับภาคธุรกิจ/อุตสาหกรรม			-	-	-
แผนงาน : 1.6.1.1 ส่งเสริมกิจกรรมความร่วมมือกับภาคธุรกิจ/อุตสาหกรรม/ชุมชน ไปสู่การพัฒนาการศึกษา (Industrial, Business, Community linkage)			-	-	-
1.6.1.2 พัฒนาพื้นที่สนับสนุนการสร้างผู้ประกอบการร่วมกับเครือข่าย			-	-	-
มาตรการ : 1.6.2 พัฒนาระบบความเชื่อมโยงกับศิษย์เก่า (Alumni Engagement)			-	-	-
แผนงาน : 1.6.2.1 สนับสนุนกิจกรรมการมีส่วนร่วมระหว่างมหาวิทยาลัยกับศิษย์เก่า	14. กิจกรรมความร่วมมือระหว่างศิษย์เก่ากับ มหาวิทยาลัย (กิจกรรม)	15	-	-	-
มาตรการ : 1.6.3 พัฒนาแพลตฟอร์ม สนับสนุนการสร้างผู้ประกอบการฐานนวัตกรรมด้านเทคโนโลยีและนวัตกรรม			-	-	-
แผนงาน : 1.6.3.1 ส่งเสริมการสร้างผู้ประกอบการผ่านแพลตฟอร์มการพัฒนาผู้ประกอบการด้านเทคโนโลยีและ นวัตกรรม (Technopreneurship Platform) เพื่อสนับสนุน			-	-	-
มาตรการ : 1.6.4 พัฒนาแพลตฟอร์มดิจิทัลสนับสนุนการจัดการศึกษา			-	-	-
แผนงาน : 1.6.4.1 ส่งเสริมการนำแพลตฟอร์มดิจิทัลสนับสนุนการจัดการศึกษาแบบผสมผสาน	15. ร้อยละของรายวิชาที่จัดการเรียนการสอน ด้วยแพลตฟอร์มดิจิทัลเต็มรูปแบบ (ร้อยละ)	15	-	-	-
1.6.4.2 พัฒนาสื่อเสมือนจริงรองรับการเรียนรู้อัจฉริยะโดยใช้เทคโนโลยี AI,AR,VR เพื่อทำงานบนแพลตฟอร์ม สมัยใหม่ เช่น Metaverse			-	-	-
มาตรการ : 1.6.5 พัฒนาศูนย์กลางการเรียนรู้ (Hub of Knowledge) ด้านเทคโนโลยีและนวัตกรรม			-	-	-
แผนงาน : 1.6.5.1 จัดตั้งศูนย์กลางการเรียนรู้ด้านเทคโนโลยีและนวัตกรรม			-	-	-
1.6.5.2 จัดตั้งศูนย์กลางการเรียนรู้ร่วมกับภาคธุรกิจ/ภาคอุตสาหกรรม			-	-	-
1.6.5.3 จัดตั้งศูนย์ประสานงานเพื่อเชื่อมโยงกับผู้จ้างงาน (Employability Center)			-	-	-
1.6.5.4 พัฒนาศูนย์กลางการให้บริการทางการศึกษาเพื่อสนับสนุนความเป็นนานาชาติ			-	-	-
พันธกิจ : 1. สร้างงานวิจัย สิ่งประดิษฐ์ และนวัตกรรม สู่การนำไปใช้ประโยชน์ต่อสังคมหรือสร้างมูลค่าเชิงพาณิชย์	16. งบประมาณจากแหล่งทุนภายนอก สนับสนุนการวิจัย (ล้านบาท)	200			
2. ให้บริการวิชาการแก่สังคมด้วยนวัตกรรมสู่การพัฒนาอย่างยั่งยืน	17. งบประมาณจากแหล่งทุนภายนอก สนับสนุนการบริการวิชาการและวัฒนธรรม สร้างสรรค์ (ล้านบาท)	100			
3. สืบทอดศิลปวัฒนธรรมบนแนวทางวัฒนธรรมสร้างสรรค์					

ความเชื่อมโยง พันธกิจ ยุทธศาสตร์ กลยุทธ์ มาตรการ และแผนงาน	ตัวชี้วัด / ค่าเป้าหมาย ระดับ KRs เป้าประสงค์/มาตรการ/ตาม การแบ่งกลุ่มอุดมศึกษา		งบประมาณ (บาท)		
	ตัวชี้วัด	ค่าเป้าหมาย	งปม. เงินรายได้	งปม. แผ่นดิน	งปม.รวม
เป้าประสงค์ : วิจัย บริการวิชาการ และวัฒนธรรมสร้างสรรค์ ยกระดับภาคธุรกิจ/อุตสาหกรรมบนฐาน BCG Model	18. บทความทางวิชาการ ที่ได้รับการตีพิมพ์ เผยแพร่ในระดับนานาชาติ (บทความ)	70			
	19. ผลงานวิจัย เทคโนโลยี นวัตกรรม และ วัฒนธรรมสร้างสรรค์ ที่นำไปใช้ประโยชน์ เชิงพาณิชย์หรือสังคม (ผลงาน)	220			
	20. รายได้จากผลงานทรัพย์สินทางปัญญา ที่ ได้รับอนุญาตให้ใช้สิทธิ์ Licencing (ล้านบาท)	0.5			
	21. รางวัลด้านผู้ประกอบการของบุคคล ทั่วไป (รางวัล)	20			
ยุทธศาสตร์ : 2. สร้างงานวิจัยและนวัตกรรมเพื่อเพิ่มขีดความสามารถในการแข่งขันทางภาคธุรกิจ/อุตสาหกรรม ตามหมุดหมายการพัฒนาประเทศ			-	-	-
กลยุทธ์ : 2.1. สร้างระบบนิเวศเพื่อรองรับการวิจัย บริการวิชาการ และวัฒนธรรมสร้างสรรค์			-	-	-
มาตรการ : 2.1.1 พัฒนาระบบ กลไก และระบบนิเวศสนับสนุนการวิจัย บริการวิชาการ และวัฒนธรรม สร้างสรรค์			-	-	-
แผนงาน : 2.1.1.1 พัฒนา กฎระเบียบ ที่เกี่ยวข้อง สนับสนุนการบริหารจัดการการวิจัย บริการวิชาการ และวัฒนธรรม			-	-	-
2.1.1.2 พัฒนาบุคลากรด้านการวิจัย บริการวิชาการ และวัฒนธรรมสร้างสรรค์ ให้มีสมรรถนะสูงรองรับ ภาคธุรกิจ/อุตสาหกรรม			-	-	-
2.1.1.3 สนับสนุนโครงสร้างพื้นฐานภายใต้การใช้ทรัพยากรร่วมกันกับภาครัฐ/ภาคธุรกิจ/ภาคอุตสาหกรรม			-	-	-
2.1.1.4 สร้างเครือข่ายความร่วมมือด้านการวิจัย บริการวิชาการ และวัฒนธรรมสร้างสรรค์ ทั้งในและ			-	-	-
2.1.1.5 พัฒนาระบบเทคโนโลยีดิจิทัล สนับสนุนการวิจัย บริการวิชาการและวัฒนธรรมสร้างสรรค์			-	-	-
2.1.1.6 สร้างแรงจูงใจให้บุคลากรผลิตผลงานวิจัย บริการวิชาการ และวัฒนธรรมสร้างสรรค์			-	-	-
กลยุทธ์ : 2.2. พัฒนางานวิจัยเทคโนโลยีและนวัตกรรมตามหมุดหมายการพัฒนาประเทศ			-	-	-
มาตรการ : 2.2.1 สนับสนุนการวิจัย และบริการวิชาการ ด้านเทคโนโลยี และนวัตกรรม เพื่อยกระดับเศรษฐกิจในภาคธุรกิจ/อุตสาหกรรม			-	-	-
แผนงาน : 2.2.1.1 พัฒนาโจทย์วิจัย เทคโนโลยีและนวัตกรรม ร่วมกับผู้ประกอบการ/ภาคธุรกิจ/ภาคอุตสาหกรรม			-	-	-
2.2.1.2 ส่งเสริมนวัตกรรมของบุคลากรและผู้เรียนเพื่อเข้าสู่กระบวนการทรัพย์สินทางปัญญา และการ นำไปใช้ประโยชน์	22. ต้นแบบผลิตภัณฑ์ Products Champion (ผลิตภัณฑ์)	3	-	-	-
2.2.1.3 บูรณาการงานวิจัย บริการวิชาการ ร่วมกับการเรียนการสอน			-	-	-

ความเชื่อมโยง พันธกิจ ยุทธศาสตร์ กลยุทธ์ มาตรการ และแผนงาน	ตัวชี้วัด / ค่าเป้าหมาย ระดับ KRS เป้าประสงค์/มาตรการ/ตาม การแบ่งกลุ่มอุดมศึกษา		งบประมาณ (บาท)		
	ตัวชี้วัด	ค่าเป้าหมาย	งปม. เงินรายได้	งปม.แผ่นดิน	งปม.รวม
2.2.1.4 ส่งเสริมการนำผลงานนวัตกรรมของบุคลากรและผู้เรียนเข้าสู่การประกวดแข่งขันระดับชาติและนานาชาติ	23. ผลงานงานวิจัย เทคโนโลยีและนวัตกรรม ที่ดำเนินการภายใต้ความร่วมมือกับภาครัฐ/ภาคธุรกิจ/ภาคอุตสาหกรรม (ผลงาน)	15	-	-	-
2.1.2.5 ยกระดับกลุ่มวิจัยและหน่วยวิจัยสู่ศูนย์ความเป็นเลิศเฉพาะทาง			-	-	-
2.2.1.6 ให้บริการทางวิชาการด้านเทคโนโลยีและนวัตกรรมที่ตอบสนองความต้องการของผู้ประกอบการ/ภาคธุรกิจ/ภาคอุตสาหกรรม	24. จำนวนผู้ประกอบการ/ภาคธุรกิจ/ภาคอุตสาหกรรม ที่ได้รับการขับเคลื่อนด้วย	10	-	-	-
2.2.1.7 พัฒนาหลักสูตรการให้บริการวิชาการสำหรับผู้ประกอบการ/ภาคธุรกิจ/ภาคอุตสาหกรรม			-	-	-
2.2.1.8 ส่งเสริมการนำผลงานบริการวิชาการ เข้าสู่กระบวนการทรัพย์สินทางปัญญา หรือการนำไปใช้ประโยชน์	25. งบประมาณบริการวิชาการที่ก่อให้เกิดรายได้ (ล้านบาท)	20	-	-	-
2.2.1.9 พัฒนาผลิตภัณฑ์สู่ Products Champion ที่สามารถตอบสนองการใช้ประโยชน์แก่ภาคธุรกิจ/			-	-	-
มาตรการ : 2.2.2 พัฒนาผู้ประกอบการด้านเทคโนโลยี และนวัตกรรม รองรับภาคธุรกิจ/อุตสาหกรรม			-	-	-
แผนงาน : 2.2.2.1 สร้างผู้ประกอบการ ด้านเทคโนโลยี และนวัตกรรม รองรับภาคธุรกิจ/อุตสาหกรรม	26. งบประมาณการพัฒนาเทคโนโลยี/นวัตกรรมเพื่อพัฒนาความเป็นผู้ประกอบการ (ล้านบาท)	100	-	-	-
กลยุทธ์ : 2.3. ขับเคลื่อนวัฒนธรรมสร้างสรรค์ด้วยทุนทางวัฒนธรรมและภูมิปัญญาท้องถิ่นบนฐาน BCG Model			-	-	-
มาตรการ : 2.3.1 พัฒนาวัฒนธรรมสร้างสรรค์เพื่อเพิ่มมูลค่าทางเศรษฐกิจ			-	-	-
แผนงาน : 2.3.1.1 ส่งเสริมการจัดการองค์ความรู้ จากทุนทางวัฒนธรรมและภูมิปัญญาท้องถิ่น	27. ผลงานนวัตกรรมที่สนับสนุนวัฒนธรรมสร้างสรรค์สู่การนำไปใช้ประโยชน์แก่ผู้ประกอบการ/ภาคธุรกิจ/ภาคอุตสาหกรรม (ผลงาน)	2	-	-	-
2.3.1.2 พัฒนาสภาพแวดล้อมอุตสาหกรรมสร้างสรรค์			-	-	-
2.3.1.3 พัฒนาผู้ประกอบการสร้างสรรค์ บนฐาน BCG Model			-	-	-
2.3.1.4 ส่งเสริมอุตสาหกรรมสร้างสรรค์			-	-	-
พันธกิจ : 1. ผลิตกำลังคนเฉพาะทางที่มีคุณภาพ ตอบสนองอุตสาหกรรมเป้าหมายประเทศ 2. สร้างงานวิจัย สิ่งประดิษฐ์ และนวัตกรรม สู่การนำไปใช้ประโยชน์ต่อสังคม หรือสร้างมูลค่าเชิงพาณิชย์ 3. ให้บริการแก่สังคมด้วยนวัตกรรมสู่การพัฒนาที่ยั่งยืน 4. สืบทอดศิลปวัฒนธรรมบนแนวทางวัฒนธรรมสร้างสรรค์	28. มหาวิทยาลัยนาระบบเทคโนโลยีดิจิทัลมาบริหารจัดการองค์กร (ระดับ)	5			

ความเชื่อมโยง พันธกิจ ยุทธศาสตร์ กลยุทธ์ มาตรการ และแผนงาน	ตัวชี้วัด / ค่าเป้าหมาย ระดับ KRs เป้าประสงค์/มาตรการ/ตาม การแบ่งกลุ่มอุดมศึกษา		งบประมาณ (บาท)		
	ตัวชี้วัด	ค่าเป้าหมาย	งปม. เงินรายได้	งปม. แผ่นดิน	งปม.รวม
เป้าประสงค์ : พลิกโฉมมหาวิทยาลัยไปสู่องค์กรดิจิทัล	29. ระยะเวลาในการให้บริการทางการศึกษา ลดลง (ระดับ)	2			
	30. รางวัล Digital Government Award : DG Award (ระดับ)	1			
ยุทธศาสตร์ : 3. สร้างองค์กรดิจิทัลสมรรถนะสูงเพื่อรองรับกระแสการเปลี่ยนแปลงของโลก			101,980	-	101,980
กลยุทธ์ : 3.1. ขับเคลื่อนองค์กรด้วยระบบบริหารจัดการดิจิทัลที่มีสมรรถนะสูง			-	-	-
มาตรการ : 3.1.1 พัฒนาระบบและกลไกรองรับการบริหารจัดการดิจิทัล			-	-	-
แผนงาน : 3.1.1.1 จัดทำนโยบายและแผนการบริหารจัดการดิจิทัลที่มีสมรรถนะสูง			-	-	-
3.1.1.2 พัฒนากฎระเบียบ ข้อบังคับ และกลไกที่สนับสนุนการบริหารจัดการดิจิทัล			-	-	-
3.1.1.3 ปรับโครงสร้างและการบริหารจัดการองค์กรให้มีความยืดหยุ่นและคล่องตัว			-	-	-
3.1.1.4 ผลักดันมหาวิทยาลัย เพื่อการเป็นมหาวิทยาลัยในกำกับ			-	-	-
มาตรการ : 3.1.2 ขับเคลื่อนองค์กรสู่การเป็นมหาวิทยาลัยดิจิทัล			-	-	-
แผนงาน : 3.1.2.1 ส่งเสริมการสร้างนวัตกรรมสำหรับการให้บริการ			-	-	-
3.1.2.2 พัฒนาระบบเทคโนโลยีดิจิทัลสนับสนุนการดำเนินงาน ด้านต่างๆ ดังนี้			-	-	-
มาตรการ : 3.1.3 ขับเคลื่อนองค์กรสู่การเป็นมหาวิทยาลัยสีเขียวตามองค์ประกอบของ Green Campus			-	-	-
แผนงาน : 3.1.3.1 กำหนดพื้นที่ในมหาวิทยาลัยเพื่อปกป้องรักษาให้มีลักษณะเป็นป่า (หมวดสถานที่และโครงสร้างพื้นฐาน : UI Green matrix 2017)	31. ผลงานนวัตกรรมที่ใช้ประโยชน์ในการ พัฒนาการตามองค์ประกอบของ Green campus (ผลงาน)	1	-	-	-
3.1.3.2 การส่งเสริมการใช้อุปกรณ์ประหยัดพลังงาน (หมวดพลังงานและการเปลี่ยนแปลงสภาพภูมิอากาศ : UI Green matrix 2017)			-	-	-
3.1.3.3 กำหนดนโยบายด้านการใช้กระดาษและพลาสติก (หมวดของเสีย : UI Green matrix 2017)			-	-	-
3.1.3.4 ด้านการบริหารจัดการน้ำ (หมวดน้ำ : UI Green matrix 2017)			-	-	-
3.1.3.5 ด้านการจัดการขนส่ง (หมวดการขนส่ง : UI Green matrix 2017)			-	-	-
3.1.3.6 ด้านการศึกษา (หมวดการศึกษา : UI Green matrix 2017)			-	-	-
กลยุทธ์ : 3.2. พัฒนาบุคลากรดิจิทัลที่มีทักษะแห่งอนาคต และมีสมรรถนะสูง			-	-	-
มาตรการ : 3.2.1 ส่งเสริมการพัฒนาสมรรถนะบุคลากรดิจิทัลเพื่อรองรับการเปลี่ยนแปลง			-	-	-
แผนงาน : 3.2.1.1 สร้างวัฒนธรรมองค์กรดิจิทัล (Digital Culture)			-	-	-
3.2.1.2 พัฒนาศักยภาพบุคลากรให้มีทักษะด้านเทคโนโลยีดิจิทัล			-	-	-
3.2.1.3 พัฒนาบุคลากรให้มีความก้าวหน้าทางวิชาการและวิชาชีพ			-	-	-
3.2.1.4 สร้างผู้นำการเปลี่ยนผ่านองค์กรสู่ยุคดิจิทัลเพื่อการเปลี่ยนแปลง (Digital Transformation Leadership)	32. บุคลากรที่ผ่านการพัฒนาเป็นผู้นำเปลี่ยนผ่านองค์กรสู่ยุคดิจิทัลเพื่อการเปลี่ยนแปลง (คน)	50	-	-	-
มาตรการ : 3.2.2 บริหารจัดการบุคลากรสายวิชาการเพื่อตอบสนองการเปลี่ยนแปลงแห่งอนาคต			-	-	-

ความเชื่อมโยง พันธกิจ ยุทธศาสตร์ กลยุทธ์ มาตรการ และแผนงาน	ตัวชี้วัด / ค่าเป้าหมาย ระดับ KRs เป้าประสงค์/มาตรการ/ตาม การแบ่งกลุ่มอุดมศึกษา		งบประมาณ (บาท)		
	ตัวชี้วัด	ค่าเป้าหมาย	งปม. เงินรายได้	งปม. แผ่นดิน	งปม.รวม
แผนงาน : 3.2.2.1 บริหารบุคลากรสายวิชาการให้มีความเชี่ยวชาญเฉพาะตามหลักเกณฑ์ที่มหาวิทยาลัยกำหนด	33. ร้อยละบุคลากรสายวิชาการที่ทำหน้าที่สอนเป็นหลัก	80	-	-	-
	ร้อยละบุคลากรสายวิชาการที่ทำหน้าที่วิจัยเป็นหลัก	10			
	ร้อยละบุคลากรสายวิชาการที่ทำหน้าที่บริการวิชาการเป็นหลัก	8			
	ร้อยละบุคลากรสายวิชาการที่ทำหน้าที่ทำนุบำรุงศิลปวัฒนธรรมเป็นหลัก	2			
กลยุทธ์ : 3.3. บริหารทรัพย์สินและจัดหารายได้ เพื่อการพึ่งพาตนเอง			-	-	-
มาตรการ : 3.3.1 จัดหารายได้ ลดรายจ่าย และการหาผลประโยชน์จากทรัพย์สิน			-	-	-
แผนงาน : 3.3.1.1 บริหารทรัพย์สินที่ก่อให้เกิดรายได้	34. รายได้จากการบริหารทรัพย์สิน (ล้านบาท)	40	-	-	-
3.3.1.2 การลดรายจ่ายองค์กรเพื่อส่งเสริมการพึ่งพาตนเอง	35. ร้อยละการลดลงของรายจ่ายดำเนินงาน	5	-	-	-
กลยุทธ์ : 3.4. สร้างระบบนิเวศดิจิทัล สนับสนุนการบริหารจัดการองค์กร เพื่อรองรับการเปลี่ยนแปลง			101,980	-	101,980
มาตรการ : 3.4.1 พัฒนาระบบนิเวศดิจิทัลรองรับการเปลี่ยนแปลง			101,980	-	101,980
แผนงาน : 3.3.1.1 สนับสนุนโครงสร้างพื้นฐานรองรับการเปลี่ยนผ่านไปสู่องค์กรดิจิทัล			-	-	-
3.3.1.2 สร้างความมั่นคง และปลอดภัยของระบบเทคโนโลยีดิจิทัล			-	-	-
3.3.1.3 พัฒนาระบบสังคมไร้เงินสดในมหาวิทยาลัย (Cashless Society)			-	-	-
3.3.1.4 เตรียมความพร้อมระบบนิเวศที่รองรับการเปลี่ยนแปลงในอนาคต			101,980	-	101,980
กลยุทธ์ : 3.5. จัดการองค์กรสู่เป้าหมายการพัฒนาที่ยั่งยืน (Sustainable Development Goal : SDGs)			-	-	-
มาตรการ : 3.5.1 ขับเคลื่อนการดำเนินงานตามภารกิจตอบสนองเป้าหมายการพัฒนาที่ยั่งยืน (sustainable Development Goal : SDGs)			-	-	-
แผนงาน : 3.3.1.1 กำหนดนโยบายการจัดการองค์กรสู่เป้าหมายการพัฒนาที่ยั่งยืน			-	-	-
3.3.1.2 จัดตั้งคณะทำงานเพื่อขับเคลื่อนการดำเนินงานตามเป้าหมายที่มหาวิทยาลัยกำหนด			-	-	-
3.3.1.3 พัฒนาระบบบริหารจัดการฐานข้อมูลและสร้างการรับรู้			-	-	-
พันธกิจ : 1. ผลักกำลังคนเฉพาะทางที่มีคุณภาพ ตอบสนองอุตสาหกรรมเป้าหมายประเทศ	36. งบประมาณจากแหล่งทุนภายนอก สนับสนุนการสร้างผู้ประกอบการ/ธุรกิจใหม่ (ล้านบาท)	50			
2. สร้างงานวิจัย สิ่งประดิษฐ์ และนวัตกรรม สู่การนำไปใช้ประโยชน์ต่อสังคม หรือสร้างมูลค่าเชิงพาณิชย์					
3. ให้บริการแก่สังคมด้วยนวัตกรรมสู่การพัฒนาอย่างยั่งยืน					

ความเชื่อมโยง พันธกิจ ยุทธศาสตร์ กลยุทธ์ มาตรการ และแผนงาน	ตัวชี้วัด / ค่าเป้าหมาย ระดับ KRs เป้าประสงค์/มาตรการ/ตาม การแบ่งกลุ่มอุดมศึกษา		งบประมาณ (บาท)		
	ตัวชี้วัด	ค่าเป้าหมาย	งปม. เงินรายได้	งปม. แผ่นดิน	งปม.รวม
เป้าประสงค์ : ขับเคลื่อนองค์กรด้วยธุรกิจนวัตกรรม เพื่อมุ่งเพาะผู้ประกอบการฐานนักปฏิบัติด้านเทคโนโลยีและนวัตกรรม	37. ความร่วมมือเพื่อพัฒนาผู้ประกอบการ หรือ ส่งเสริมการสร้างนวัตกรรมกับภาครัฐ/ อุตสาหกรรม University - Industry Linkage (หน่วยงาน)	50			
ยุทธศาสตร์ : 4. สร้างโอกาสทางธุรกิจที่ขับเคลื่อนด้วยนวัตกรรม เพื่อยกระดับคุณภาพชีวิตของสังคม ชุมชน			-	-	-
กลยุทธ์ : 4.1.บริหารจัดการองค์กรสนับสนุนการสร้างโอกาสทางธุรกิจร่วมกับภาครัฐ/ภาคธุรกิจ/ภาคอุตสาหกรรม			-	-	-
มาตรการ : 4.1.1 พัฒนาระบบและกลไกการสร้างโอกาสทางธุรกิจ			-	-	-
แผนงาน : 4.1.1.1 จัดตั้งหน่วยงานสนับสนุนการดำเนินงาน (สำนักงาน บุคลากร และงบประมาณ)			-	-	-
4.1.1.2 พัฒนากฎ ระเบียบ ที่เกี่ยวข้องเพื่อรองรับการให้บริการทางธุรกิจ			-	-	-
4.1.1.3 พัฒนาระบบการบูรณาการองค์ความรู้ทางวิชาการ และวิจัย ที่ก่อให้เกิดนวัตกรรมสู่การ ให้บริการทางธุรกิจ			-	-	-
4.1.1.4 แสวงหาและเชื่อมโยงเครือข่ายความร่วมมือเพื่อสร้างพันธมิตรในการดำเนินงานร่วมกัน			-	-	-
มาตรการ : 4.1.2 สร้างระบบบริการที่ทันสมัย และสนับสนุนระบบนิเวศที่เหมาะสม			-	-	-
แผนงาน : 4.1.2.1 พัฒนาระบบการ ขั้นตอนการให้บริการด้วยระบบเทคโนโลยีดิจิทัล			-	-	-
4.1.2.2 พัฒนาพื้นที่ และจัดหาเครื่องมือ สนับสนุนการให้บริการ (LAB,Co-LAB, Coworking Space, Consult)			-	-	-
กลยุทธ์ : 4.2. สร้างโอกาสทางธุรกิจบนฐานนักปฏิบัติด้านเทคโนโลยีและนวัตกรรม			-	-	-
มาตรการ : 4.2.1 ให้บริการทางธุรกิจบนฐานนักปฏิบัติด้านเทคโนโลยีและนวัตกรรม			-	-	-
แผนงาน : 4.2.1.1 พัฒนาผู้ประกอบการ/ธุรกิจใหม่	38. รายได้จากบริการให้บริการทางธุรกิจ (ส่วน บาท)	2	-	-	-
4.2.1.2 พัฒนาหรือเชื่อมโยงสินค้าและบริการชุมชนเข้าสู่ Digital Platform	39. จำนวนนักศึกษาที่เข้าร่วมโครงการ (Team Projects) (คน)	50	-	-	-
4.2.1.3 พัฒนาความร่วมมือระหว่างมหาวิทยาลัยและภาคธุรกิจ/อุตสาหกรรมเพื่อความรับผิดชอบต่อ สังคม (Corporate Social Responsibility : CSR)			-	-	-
4.2.1.4 พัฒนาเทคโนโลยีและนวัตกรรมร่วมกับเครือข่ายในลักษณะการร่วมทุน : Co-investment			-	-	-
โครงการสนับสนุนภารกิจพื้นฐาน					
- โครงการสนับสนุนภารกิจพื้นฐาน.ค่าใช้จ่ายแผนงานบุคลากรภาครัฐ					
- โครงการสนับสนุนภารกิจพื้นฐาน.ค่าใช้จ่ายดำเนินงาน					
- โครงการพัฒนาบุคลากร					
รวมทั้งสิ้น			661,980	-	661,980

แผนงาน/โครงการ	งบประมาณประจำปี 2566						จำนวนผู้เข้าร่วมโครงการ(คน)				ค่าเป้าหมายตัวชี้วัด		ระยะเวลา ดำเนินการ ระบุ ต/ป	หน่วยงานผู้รับผิดชอบ
	งบประมาณ เงินรายได้	งบประมาณ แผ่นดิน	งบอื่นๆของหน่วยงาน			รวม	นศ.	บุคลากร	บุคคล ภายนอก	รวม	ตัวชี้วัดกลาง	ตัวชี้วัดโครงการ		
			งบกลาง	งบดำเนินงาน เงินรายได้	งบดำเนินงาน งบแผ่นดิน									
5.พัฒนาผู้เรียนให้มีทักษะแห่งอนาคต เพื่อการเป็นผู้ประกอบการฐานนักปฏิบัติ ด้านเทคโนโลยีและนวัตกรรม	522,000	-	-	-	-	522,000								
5.1 ส่งเสริมผู้เรียนให้มีสมรรถนะรองรับทักษะแห่งอนาคต	522,000	-	-	-	-	522,000								
5.1.1 ส่งเสริมผู้เรียนให้มีสมรรถนะในโลกสมัยใหม่ และสามารถพัฒนา ตนเองได้อย่างต่อเนื่อง	522,000	-	-	-	-	522,000								
1. โครงการปฐมนิเทศนักศึกษา	16,000	-	-	-	-	16,000	110	20	-	130	1. ผู้เข้าร่วมโครงการได้รับความรู้เพิ่มขึ้น อย่างน้อยร้อยละ 80 2. ผู้เข้าร่วมโครงการสามารถนำความรู้ไปใช้ประโยชน์ในระดับมาก		มิ.ย.-66	ฝ่ายพัฒนานักศึกษา/นาย เข้มที่ ศรีสุชล้อม
2. โครงการปัจฉิมนิเทศนักศึกษา	18,600	-	-	-	-	18,600	90	20	-	110	1. ผู้เข้าร่วมโครงการได้รับความรู้เพิ่มขึ้น อย่างน้อยร้อยละ 80 2. ผู้เข้าร่วมโครงการสามารถนำความรู้ไปใช้ประโยชน์ในระดับมาก		เม.ย.-66	ฝ่ายพัฒนานักศึกษา/นาย เข้มที่ ศรีสุชล้อม
3. โครงการสนับสนุนการดำเนินโครงการตามภารกิจยุทธศาสตร์	250,000	-	-	-	-	250,000	30	64	-	94	1. ผู้เข้าร่วมโครงการได้รับความรู้เพิ่มขึ้น อย่างน้อยร้อยละ 80 2. ผู้เข้าร่วมโครงการสามารถนำความรู้ไปใช้ประโยชน์ในระดับมาก		ต.ค. 65 - ก.ย. 66	ฝ่ายบริหารและ วางแผน/นายรณรุต ผล หิรัญ

แผนงาน/โครงการ	งบประมาณประจำปี 2566						จำนวนผู้เข้าร่วมโครงการ(คน)				ค่าเป้าหมายตัวชี้วัด		ระยะเวลา ดำเนินการ ระบุ ต/ป	หน่วยงานผู้รับผิดชอบ
	งบประมาณ เงินรายได้	งบประมาณ แผ่นดิน	งบอื่นๆของหน่วยงาน			รวม	นศ.	บุคลากร	บุคคล ภายนอก	รวม	ตัวชี้วัดกลาง	ตัวชี้วัดโครงการ		
			งบกลาง	งบดำเนินงาน เงินรายได้	งบดำเนินงาน งบแผ่นดิน									
4. โครงการพัฒนาศักยภาพนักศึกษาตามสมรรถนะขั้นพื้นฐานของบุคลากรที่ประกอบวิชาชีพท่องเที่ยว : กิจกรรมที่ 1 การพัฒนาทักษะด้านการจัดการธุรกิจโรงแรม	16,800		-	-	-	16,800	30	4		34	1. ผู้เข้าร่วมโครงการได้รับความรู้เพิ่มขึ้น อย่างน้อยร้อยละ 80 2. ผู้เข้าร่วมโครงการสามารถนำความรู้ไปใช้ประโยชน์ในระดับมาก		พ.ย.-65	หลักสูตรวิชาการจัดการธุรกิจโรงแรม/นางสาวกฤตชญา เทพสุริวงค์
5. โครงการพัฒนาศักยภาพนักศึกษาตามสมรรถนะขั้นพื้นฐานของบุคลากรที่ประกอบวิชาชีพท่องเที่ยว : กิจกรรมที่ 2 สัมมนาทางการจัดการธุรกิจโรงแรมและการจัดการธุรกิจท่องเที่ยว	13,160		-	-	-	13,160	40	6		46	1. ผู้เข้าร่วมโครงการได้รับความรู้เพิ่มขึ้น อย่างน้อยร้อยละ 80 2. ผู้เข้าร่วมโครงการสามารถนำความรู้ไปใช้ประโยชน์ในระดับมาก		พ.ย.-65	หลักสูตรวิชาการจัดการธุรกิจโรงแรม/นางสาวจุฑามาศ พรหมมา
7. โครงการพัฒนาศักยภาพนักศึกษาตามสมรรถนะขั้นพื้นฐานของบุคลากรที่ประกอบวิชาชีพท่องเที่ยว : กิจกรรมที่ 3 Hotel and Tourism Open house	12,640		-	-	-	12,640	35	6		41	1. ผู้เข้าร่วมโครงการได้รับความรู้เพิ่มขึ้น อย่างน้อยร้อยละ 80 2. ผู้เข้าร่วมโครงการสามารถนำความรู้ไปใช้ประโยชน์ในระดับมาก		ก.พ.-66	หลักสูตรวิชาการจัดการธุรกิจโรงแรม/นางสาวจุฑามาศ พรหมมา
8. โครงการพัฒนาศักยภาพนักศึกษาตามสมรรถนะขั้นพื้นฐานของบุคลากรที่ประกอบวิชาชีพท่องเที่ยว : กิจกรรมที่ 4 การฝึกอบรมการช่วยเหลือผู้ประสบภัยทางน้ำและการปฐมพยาบาลเบื้องต้น	5,040		-	-	-	5,040	36	6		42	1. ผู้เข้าร่วมโครงการได้รับความรู้เพิ่มขึ้น อย่างน้อยร้อยละ 80 2. ผู้เข้าร่วมโครงการสามารถนำความรู้ไปใช้ประโยชน์ในระดับมาก		มี.ค.-66	หลักสูตรวิชาการจัดการธุรกิจโรงแรม/นางสาวจุฑามาศ พรหมมา

แผนงาน/โครงการ	งบประมาณประจำปี 2566						จำนวนผู้เข้าร่วมโครงการ(คน)				ค่าเป้าหมายตัวชี้วัด		ระยะเวลา ดำเนินการ ระบุ ต/ป	หน่วยงานผู้รับผิดชอบ
	งบประมาณ เงินรายได้	งบประมาณ แผ่นดิน	งบอื่นๆของหน่วยงาน			รวม	นศ.	บุคลากร	บุคคล ภายนอก	รวม	ตัวชี้วัดกลาง	ตัวชี้วัดโครงการ		
			งบกลาง	งบดำเนินงาน เงินรายได้	งบดำเนินงาน งบแผ่นดิน									
9. โครงการพัฒนาศักยภาพนักศึกษาตามสมรรถนะขั้นพื้นฐานของบุคลากรที่ประกอบวิชาชีพท่องเที่ยว : กิจกรรมที่ 5 ฝึกปฏิบัติเส้นทางประวัติศาสตร์	6,560		-	-	-	6,560	20	3		23	1. ผู้เข้าร่วมโครงการได้รับความรู้เพิ่มขึ้น อย่างน้อยร้อยละ 80 2. ผู้เข้าร่วมโครงการสามารถนำความรู้ไปใช้ประโยชน์ในระดับมาก		เม.ย.-66	หลักสูตรวิชาการจัดการจัดการธุรกิจโรงแรม/นางสาวจุฑามาศ พรหมมา
10. โครงการฝึกซ้อมย่อยบัณฑิตเพื่อเข้ารับพระราชทานปริญญาบัตรประจำปีการศึกษา 2566	35,800		-	-	-	35,800	10	50		60	1. ผู้เข้าร่วมโครงการได้รับความรู้เพิ่มขึ้น อย่างน้อยร้อยละ 80 2. ผู้เข้าร่วมโครงการสามารถนำความรู้ไปใช้ประโยชน์ในระดับมาก		ก.ย.-66	ฝ่ายวิชาการและวิจัย/นางสาวนวรรธน์ โส๊ะหวัง
11. โครงการแข่งขันทักษะทางวิชาการด้านวิศวกรรม	52,800		-	-	-	52,800	5	4		9	1. ผู้เข้าร่วมโครงการได้รับรางวัลจากการประกวดแข่งขัน อย่างน้อย 1 รางวัล 2. ผู้เข้าร่วมโครงการได้รับความรู้หรือประสบการณ์ในระดับมาก		ก.ค. -ส.ค. 66	สาขาวิศวกรรม/นายสุพร ฤทธิภักดี
12. โครงการสร้างคนตามอัตลักษณ์ศรีวิชัยสาขาวิชาวิศวกรรมโยธาด้วยการฝึกปฏิบัติการสำรวจภาคสนาม	94,600		-	-	-	94,600	35	5		40	1. ผู้เข้าร่วมโครงการได้รับความรู้เพิ่มขึ้น อย่างน้อยร้อยละ 80 2. ผู้เข้าร่วมโครงการได้รับความรู้หรือประสบการณ์ในระดับมาก		พ.ค. 66 - มิ.ย. 66	หลักสูตรวิชาวิศวกรรมโยธา/ผ.ช.ยณัฐ บัวทอง เกื้อ

แผนงาน/โครงการ	งบประมาณประจำปี 2566						จำนวนผู้เข้าร่วมโครงการ(คน)				ค่าเป้าหมายตัวชี้วัด		ระยะเวลา ดำเนินการ ระบุ ต/ป	หน่วยงานผู้รับผิดชอบ
	งบประมาณ เงินรายได้	งบประมาณ แผ่นดิน	งบอื่นๆของหน่วยงาน			รวม	นศ.	บุคลากร	บุคคล ภายนอก	รวม	ตัวชี้วัดกลาง	ตัวชี้วัดโครงการ		
			งบกลาง	งบดำเนินงาน เงินรายได้	งบดำเนินงาน งบแผ่นดิน									
13. โครงการพัฒนาด้านแบบหอพักสีเขียวด้านการคัดแยกขยะภายในหอพัก	-	-	-	-	-	-	60	3	-	63	1. ผู้เข้าร่วมโครงการได้รับความรู้เพิ่มขึ้น อย่างน้อยร้อยละ 80 2. ผู้เข้าร่วมโครงการได้รับความรู้หรือประสบการณ์ในระดับมาก		ม.ค. 66, ส.ค. 66	หลักสูตรวิชาชีพกรรมโยธา/นายขนภลด ศรีภักดี
14. โครงการพัฒนาสมรรถนะทางวิชาชีพ	-	-	-	-	-	-	90	5	-	95	1. ผู้เข้าร่วมโครงการได้รับความรู้เพิ่มขึ้น อย่างน้อยร้อยละ 80 2. ผู้เข้าร่วมโครงการได้รับความรู้หรือประสบการณ์ในระดับมาก		ม.ค.-66	ฝ่ายพัฒนานักศึกษา/นายเข้มมนที ศรีสุขล้อม
15. โครงการบัญชีชี้ไขเคล	-	-	-	-	-	-	20	5	5	30	1. ผู้เข้าถึงสื่อประชาสัมพันธ์ อย่างน้อยร้อยละ 90 ของกลุ่มเป้าหมาย 2. ข้อมูลข่าวสารของหน่วยงาน ที่ได้รับการเผยแพร่ ประชาสัมพันธ์ ทำให้มหาวิทยาลัยเป็นที่รู้จักมากขึ้น		ม.ค. - มี.ค. 66, ก.พ. - มี.ค. 66, ก.ค. - ก.ย. 66, ส.ค.- ก.ย. 66	หลักสูตรวิชาการบัญชี/ นางสาวอารณ์ แก้ว ทนงค์
16. โครงการเตรียมความพร้อมก่อนเข้าเรียนหลักสูตรวิชาการจัดการธุรกิจโรงแรม ชั้นปีที่ 1 ประจำปีการศึกษา 2566	-	-	-	-	-	-	25	5	-	30	1. ผู้เข้าร่วมโครงการได้รับความรู้เพิ่มขึ้น อย่างน้อยร้อยละ 80 2. ผู้เข้าร่วมโครงการสามารถนำความรู้ไปใช้ประโยชน์ในระดับมาก		ก.ค.-66	หลักสูตรวิชาการจัดการธุรกิจโรงแรม/นางสาวน้ำฝน จันทร์นวล

แผนงาน/โครงการ	งบประมาณประจำปี 2566						จำนวนผู้เข้าร่วมโครงการ(คน)				ค่าเป้าหมายตัวชี้วัด		ระยะเวลา ดำเนินการ ระบุ ต/ป	หน่วยงานผู้รับผิดชอบ
	งบประมาณ เงินรายได้	งบประมาณ แผ่นดิน	งบอื่นๆของหน่วยงาน			รวม	นศ.	บุคลากร	บุคคล ภายนอก	รวม	ตัวชี้วัดกลาง	ตัวชี้วัดโครงการ		
			งบกลาง	งบดำเนินงาน เงินรายได้	งบดำเนินงาน งบแผ่นดิน									
17. โครงการนักบัญชีกับความรับผิดชอบต่อสิ่งแวดล้อมและสังคม	-	-	-	-	-	-	15	3	-	-	18	1. ผู้เข้าร่วมโครงการได้รับความรู้เพิ่มขึ้น อย่างน้อยร้อยละ 80 2. ผู้เข้าร่วมโครงการสามารถนำความรู้ไปใช้ประโยชน์ในระดับมาก	ม.ค. 66, ก.ค. 66	หลักสูตรวิชาการบัญชี/ นางสาวมลนันท์ ชี วีรัตน์โชติ
17. โครงการนักบัญชีกับการเรียนรู้สู่ศตวรรษที่ 21	-	-	-	-	-	-	20	5	-	-	25	1. ผู้เข้าร่วมโครงการได้รับความรู้เพิ่มขึ้น อย่างน้อยร้อยละ 80 2. ผู้เข้าร่วมโครงการสามารถนำความรู้ไปใช้ประโยชน์ในระดับมาก	ม.ค. - มี.ค. 66, ก.พ. - มี.ค. 66, ก.ค. - ก.ย. 66, ส.ค.- ก.ย. 66	หลักสูตรวิชาการบัญชี/ นางสาวกริชาภา ชาติชัย
19. โครงการ Service Mind บริการด้วยหัวใจและรอยยิ้มยุคดิจิทัล	-	-	-	-	-	-	-	25	-	-	25	1. ผู้เข้าร่วมโครงการได้รับความรู้เพิ่มขึ้น อย่างน้อยร้อยละ 80 2. ผู้เข้าร่วมโครงการสามารถนำความรู้ไปใช้ประโยชน์ในระดับมาก	ม.ค.-66	ฝ่ายบริหารและ วางแผน/นางสาวดวงพร จ่วนสน
20. โครงการคณิตศาสตร์กับการสร้างนวัตกรรมรูปทรงเรขาคณิตจากของ ขนมรีไซเคิลไว้ในครัวเรือน	-	-	-	-	-	-	5	6	8	-	19	1. ผู้เข้าร่วมโครงการได้รับความรู้เพิ่มขึ้น อย่างน้อยร้อยละ 80 2. ผู้เข้าร่วมโครงการสามารถนำความรู้ไปใช้ประโยชน์ในระดับมาก	ม.ค.-66	สาขาศึกษาทั่วไป/ นางสาวดวงกมล กรรม แต่ง

แผนงาน/โครงการ	งบประมาณประจำปี 2566						จำนวนผู้เข้าร่วมโครงการ(คน)				ค่าเป้าหมายตัวชี้วัด		ระยะเวลา ดำเนินการ ระบุ ๓/๒	หน่วยงานผู้รับผิดชอบ
	งบประมาณ เงินรายได้	งบประมาณ แผ่นดิน	งบอื่นๆของหน่วยงาน			รวม	นศ.	บุคลากร	บุคคล ภายนอก	รวม	ตัวชี้วัดกลาง	ตัวชี้วัดโครงการ		
			งบกลาง	งบดำเนินงาน เงินรายได้	งบดำเนินงาน งบแผ่นดิน									
5.1.2 ส่งเสริมผู้เรียนให้มีทักษะพื้นฐาน การเป็นผู้ประกอบการ	-	-	-	-	-	-	-	-	-	-	-	-	-	-
5.1.3 พัฒนาผู้เรียนให้มีทักษะด้านดิจิทัล	-	-	-	-	-	-	-	-	-	-	-	-	-	-
1. โครงการเสริมทักษะการใช้โปรแกรม ตารางคำนวณ สำหรับงานวิศวกรรม	-	-	-	-	-	-	20	1	-	21	1. ผู้เข้าร่วมโครงการสามารถนำความรู้ไปใช้ประโยชน์ได้อยู่ในระดับมาก 2. มีกิจกรรมที่ได้รับการพัฒนาตามข้อเสนอแนะจากการประเมิน อย่างน้อย 1 กิจกรรม	1. ผู้เข้าร่วมโครงการมีความรู้เพิ่มขึ้น อย่างน้อยร้อยละ 80	ม.ค. 66,ก.ค. 66	หลักสูตรวิชาชีพวิศวกรรมโยธา/นายนภดล ศรีภักดี
2. โครงการเสริมทักษะการใช้โปรแกรมเขียนแบบในงานวิศวกรรม	-	-	-	-	-	-	20	1	-	21	1. ผู้เข้าร่วมโครงการสามารถนำความรู้ไปใช้ประโยชน์ได้อยู่ในระดับมาก 2. มีกิจกรรมที่ได้รับการพัฒนาตามข้อเสนอแนะจากการประเมิน อย่างน้อย 1 กิจกรรม		ม.ค. 66, ส.ค. 66	หลักสูตรวิชาชีพวิศวกรรมโยธา/นายนภดล ศรีภักดี
3. โครงการการออกแบบนวัตกรรมในงานวิศวกรรมไฟฟ้าด้วยโปรแกรม Solidworks และโปรแกรม ArtCAM	-	-	-	-	-	-	20	5	-	25	1. ผู้เข้าร่วมโครงการสามารถนำความรู้ไปใช้ประโยชน์ได้อยู่ในระดับมาก 2. มีกิจกรรมที่ได้รับการพัฒนาตามข้อเสนอแนะจากการประเมิน อย่างน้อย 1 กิจกรรม		ธ.ค. 65 , พ.ค. 66	หลักสูตรวิชาวิศวกรรมไฟฟ้า/ผศ.ไพโรจน์ แสงอำไพ
4. โครงการเสริมทักษะการใช้โปรแกรมคอมพิวเตอร์สำหรับนักบัญชี	-	-	-	-	-	-	15	3	-	18	1. ผู้เข้าร่วมโครงการได้รับความรู้เพิ่มขึ้น อย่างน้อยร้อยละ 80 2. ผู้เข้าร่วมโครงการสามารถนำความรู้ไปใช้ประโยชน์ได้อยู่ในระดับมาก		ม.ค. 66, ก.ค. 66	หลักสูตรวิชาการบัญชี/นางกมลนันท์ ชีวรัตนาโชติ

แผนงาน/โครงการ	งบประมาณประจำปี 2566					จำนวนผู้เข้าร่วมโครงการ(คน)				ค่าเป้าหมายตัวชี้วัด		ระยะเวลา ดำเนินการ ระบุ ต/ป	หน่วยงานผู้รับผิดชอบ	
	งบประมาณ เงินรายได้	งบประมาณ แผ่นดิน	งบอื่นๆของหน่วยงาน			รวม	นศ.	บุคลากร	บุคคล ภายนอก	รวม	ตัวชี้วัดกลาง			ตัวชี้วัดโครงการ
			งบกลาง	งบดำเนินงาน เงินรายได้	งบดำเนินงาน งบแผ่นดิน									
1.โครงการช่วยคัดแยกขยะขวดพลาสติก ช่วยทะเลขนอม	-	-	-	-	-	-	3	12	12	27	1. การบูรณาการกับการเรียน การสอน การวิจัย การทำนุ บำรุงศิลปวัฒนธรรม หรือ สิ่งประดิษฐ์นวัตกรรม 2. ผู้รับบริการนำความรู้ไปใช้ ประโยชน์ อย่างน้อยร้อยละ 85 3. ร้อยละของชุมชน สังคม ใน ระดับภูมิภาค มีคุณภาพชีวิตที่ ดีขึ้น	ม.ค.-66	สาขาวิศวกรรม/นายสุพร ฤทธิภักดี	
2.โครงการการพัฒนาศักยภาพแรงงานรองรับพื้นที่ระเบียงเศรษฐกิจ ภาคใต้ SEC	-	-	-	-	-	-	7	8	20	35	1. การบูรณาการกับการเรียน การสอน การวิจัย การทำนุ บำรุงศิลปวัฒนธรรม หรือ สิ่งประดิษฐ์นวัตกรรม 2. ผู้รับบริการนำความรู้ไปใช้ ประโยชน์ อย่างน้อยร้อยละ 85 3. ร้อยละของชุมชน สังคม ใน ระดับภูมิภาค มีคุณภาพชีวิตที่ ดีขึ้น	ต.ค. 65 - ก.ย. 66	หลักสูตรวิชาการจัดการ ธุรกิจโรงแรม/นางสาว น้ำฝน จันทร์वाल	
3.โครงการพัฒนาสินค้ากุ้งหวานน้ำตาลจาก ด้วยภูมิปัญญาท้องถิ่น	-	-	-	-	-	-	-	2	10	12	1. การบูรณาการกับการเรียน การสอน การวิจัย การทำนุ บำรุงศิลปวัฒนธรรม หรือ สิ่งประดิษฐ์นวัตกรรม 2. ผู้รับบริการนำความรู้ไปใช้ ประโยชน์ อย่างน้อยร้อยละ 85 3. ร้อยละของชุมชน สังคม ใน ระดับภูมิภาค มีคุณภาพชีวิตที่ ดีขึ้น	ธ.ค.-65	หลักสูตรวิชาการจัดการ ธุรกิจโรงแรม/นางสาว น้ำฝน จันทร์वाल	

แผนงาน/โครงการ	งบประมาณประจำปี 2566					จำนวนผู้เข้าร่วมโครงการ(คน)				ค่าเป้าหมายตัวชี้วัด		ระยะเวลา ดำเนินการ ระบุ ต/ป	หน่วยงานผู้รับผิดชอบ	
	งบประมาณ เงินรายได้	งบประมาณ แผ่นดิน	งบอื่นๆของหน่วยงาน			รวม	นศ.	บุคลากร	บุคคล ภายนอก	รวม	ตัวชี้วัดกลาง			ตัวชี้วัดโครงการ
			งบกลาง	งบดำเนินงาน เงินรายได้	งบดำเนินงาน งบแผ่นดิน									
4.โครงการ การจัดทำบัญชีรายรับ-รายจ่ายด้วยโปรแกรมสำเร็จรูป	-	-	-	-	-	-	15	7	10	32	1. การบูรณาการกับการเรียน การสอน การวิจัย การทำนุ บำรุงศิลปวัฒนธรรม หรือ สิ่งประดิษฐ์นวัตกรรม 2. ผู้รับบริการนำความรู้ไปใช้ ประโยชน์ อย่างน้อยร้อยละ 85 3. ร้อยละของชุมชน สังคม ใน ระดับภูมิภาค มีคุณภาพชีวิตที่ ดีขึ้น	ก.พ.-66	หลักสูตรวิชาการระบบ สารสนเทศ/นางสุพัสชา คงเมือง	
5.โครงการ การสำรวจออกแบบปรับปรุงตู้สวิตช์บอร์ด MDB ระบบแรงต่ำ ณ วัดธารทอง	-	-	-	-	-	-	10	8	7	25	1. การบูรณาการกับการเรียน การสอน การวิจัย การทำนุ บำรุงศิลปวัฒนธรรม หรือ สิ่งประดิษฐ์นวัตกรรม 2. ผู้รับบริการนำความรู้ไปใช้ ประโยชน์ อย่างน้อยร้อยละ 85 3. ร้อยละของชุมชน สังคม ใน ระดับภูมิภาค มีคุณภาพชีวิตที่ ดีขึ้น	ก.พ.-66	หลักสูตรวิชา วิศวกรรมไฟฟ้า/นาย อภิรัฐ อินทร์ทอง	
6.โครงการ การสำรวจออกแบบระบบพลังงานแสงอาทิตย์ ณ วัดธารทอง	-	-	-	-	-	-	14	8	8	30	1. การบูรณาการกับการเรียน การสอน การวิจัย การทำนุ บำรุงศิลปวัฒนธรรม หรือ สิ่งประดิษฐ์นวัตกรรม 2. ผู้รับบริการนำความรู้ไปใช้ ประโยชน์ อย่างน้อยร้อยละ 85 3. ร้อยละของชุมชน สังคม ใน ระดับภูมิภาค มีคุณภาพชีวิตที่ ดีขึ้น	เม.ย.-66	หลักสูตรวิชา วิศวกรรมไฟฟ้า/นาย อภิรัฐ อินทร์ทอง	

แผนงาน/โครงการ	งบประมาณประจำปี 2566						จำนวนผู้เข้าร่วมโครงการ(คน)				ค่าเป้าหมายตัวชี้วัด		ระยะเวลา ดำเนินการ ระบุ ๓/๒	หน่วยงานผู้รับผิดชอบ
	งบประมาณ เงินรายได้	งบประมาณ แผ่นดิน	งบอื่นๆของหน่วยงาน			รวม	นศ.	บุคลากร	บุคคล ภายนอก	รวม	ตัวชี้วัดกลาง	ตัวชี้วัดโครงการ		
			งบกลาง	งบดำเนินงาน เงินรายได้	งบดำเนินงาน งบแผ่นดิน									
2.2 พัฒนาผู้ประกอบการ ด้านเทคโนโลยี และนวัตกรรมรองรับภาคธุรกิจ/ อุตสาหกรรม	-	-	-	-	-	-	-	-	-	-	-	-	-	-
2.2.1 สร้างผู้ประกอบการ ด้านเทคโนโลยี และนวัตกรรมรองรับภาค ธุรกิจ/อุตสาหกรรม	-	-	-	-	-	-	-	-	-	-	-	-	-	-
3. ขับเคลื่อนวัฒนธรรมสร้างสรรค์ด้วยทุนทางวัฒนธรรมและภูมิปัญญาท้องถิ่น บนฐาน BCG Model	-	-	-	-	-	-	-	-	-	-	-	-	-	-
3.1 พัฒนาวัฒนธรรมสร้างสรรค์ เพื่อเพิ่มมูลค่าทางเศรษฐกิจ	-	-	-	-	-	-	-	-	-	-	-	-	-	-
3.1.1 ส่งเสริมการจัดการองค์ความรู้ จากทุนทางวัฒนธรรมและภูมิปัญญา ท้องถิ่น	-	-	-	-	-	-	-	-	-	-	-	-	-	-
1. โครงการเชฟชุมชนเพื่อการท่องเที่ยวอย่างยั่งยืนบนฐาน BCG Model	-	-	-	-	-	-	10	5	-	15	1. ผู้เข้าร่วมโครงการมีความพึง พอใจต่อความรู้ที่ได้รับ อย่าง น้อยร้อยละ 80 2. ผู้เข้าร่วมโครงการสามารถ นำความรู้ไปใช้ประโยชน์ใน ระดับมาก	ก.พ. 66, ส.ค. 66	หลักสูตรการจัดการธุรกิจ โรงแรม/นางสาวน้ำฝน จันทร์นวล	
2. โครงการสืบทอดศิลปวัฒนธรรมพื้นบ้านการตีและรำกลองยาว	-	-	-	-	-	-	25	10	-	35	1. ผู้เข้าร่วมโครงการมีความพึง พอใจต่อความรู้ที่ได้รับ อย่าง น้อยร้อยละ 80 2. ผู้เข้าร่วมโครงการสามารถ นำความรู้ไปใช้ประโยชน์ใน ระดับมาก	ธ.ค. 65, ก.ค. 66	หลักสูตรการจัดการ/ผศ. นันทยา ชูพันธ์	
3. โครงการวิชาชีพสุขภาพ แห่ผ้าขึ้นธาตุเจดีย์ปะการัง	-	-	-	-	-	-	10	10	50	70	1. ผู้เข้าร่วมโครงการมีความพึง พอใจต่อความรู้ที่ได้รับ อย่าง น้อยร้อยละ 80	มิ.ย.-66	ฝ่ายพัฒนานักศึกษา/ผศ. กิริยาภรณ์ เจริญโรจน ปรีชา	

แผนงาน/โครงการ	งบประมาณประจำปี 2566						จำนวนผู้เข้าร่วมโครงการ(คน)				ค่าเป้าหมายตัวชี้วัด		ระยะเวลา ดำเนินการ ระบุ ต/ป	หน่วยงานผู้รับผิดชอบ
	งบประมาณ เงินรายได้	งบประมาณ แผ่นดิน	งบอื่นๆของหน่วยงาน			รวม	นศ.	บุคลากร	บุคคล ภายนอก	รวม	ตัวชี้วัดกลาง	ตัวชี้วัดโครงการ		
			งบกลาง	งบดำเนินงาน เงินรายได้	งบดำเนินงาน งบแผ่นดิน									
											2. ผู้เข้าร่วมโครงการสามารถ นำความรู้ไปใช้ประโยชน์ใน ระดับมาก			
4. โครงการสืบสานประเพณีแห่เทียนพรรษา	-		-	-	-	-	50	20	10	80	1. ผู้เข้าร่วมโครงการมีความพึง พอใจต่อความรู้ที่ได้รับ อย่าง น้อยร้อยละ 80 2. ผู้เข้าร่วมโครงการสามารถ นำความรู้ไปใช้ประโยชน์ใน ระดับมาก		ก.ค.-66	ฝ่ายพัฒนานักศึกษา/ผศ. กิริยาภรณ์ เจริญโรจน ปรีชา
5. โครงการส่งเสริมและสร้างอัตลักษณ์บนสายผ้าบาติกของอำเภอชนอม จังหวัดนครศรีธรรมราช	-		-	-	-	-	10	5	10	25	1. มีพัฒนาผลงานวิจัย สิ่งประดิษฐ์ นวัตกรรม และ งานสร้างสรรค์ อย่างน้อย 1 ผลงาน 2. ผู้เข้าร่วมโครงการสามารถ นำความรู้ไปใช้ประโยชน์ใน ระดับมาก		ส.ค.-66	ฝ่ายพัฒนานักศึกษา/ผศ. จิตติมา ชูพันธ์
6. โครงการการออกแบบต้นแบบผลิตภัณฑ์ที่เป็นมิตรกับสิ่งแวดล้อม	-		-	-	-	-	20	10		30	1. มีพัฒนาผลงานวิจัย สิ่งประดิษฐ์ นวัตกรรม และ งานสร้างสรรค์ อย่างน้อย 1 ผลงาน 2. ผู้เข้าร่วมโครงการสามารถ นำความรู้ไปใช้ประโยชน์ใน ระดับมาก		พ.ค.-66	หลักสูตรวิชาการระบบ สารสนเทศทางธุรกิจ/ นางสาวมรกต การดี
3.1.2 พัฒนาสภาพแวดล้อมอุตสาหกรรมสร้างสรรค์	-		-	-	-	-								
3.1.3 พัฒนาผู้ประกอบการสร้างสรรค์ บนฐาน BCG Model	-		-	-	-	-								
3.1.4 ส่งเสริมอุตสาหกรรมสร้างสรรค์	-		-	-	-	-								
พันธกิจที่ 1: ผลิดำเนินงานเฉพาะทางที่มีคุณภาพ ตอบสนองอุตสาหกรรม	101,980		-	-	-	-	101,980							
พันธกิจที่ 2: สร้างงานวิจัย สิ่งประดิษฐ์ และนวัตกรรม สู่การนำไปใช้ประโยชน์	101,980		-	-	-	-	101,980							

แผนงาน/โครงการ	งบประมาณประจำปี 2566						จำนวนผู้เข้าร่วมโครงการ(คน)				ค่าเป้าหมายตัวชี้วัด		ระยะเวลา ดำเนินการ ระบุ ต/ป	หน่วยงานผู้รับผิดชอบ
	งบประมาณ เงินรายได้	งบประมาณ แผ่นดิน	งบอื่นๆของหน่วยงาน			รวม	นศ.	บุคลากร	บุคคล ภายนอก	รวม	ตัวชี้วัดกลาง	ตัวชี้วัดโครงการ		
			งบกลาง	งบดำเนินงาน เงินรายได้	งบดำเนินงาน งบแผ่นดิน									
พันธกิจที่ 3: ให้บริการวิชาการแก่สังคมด้วยนวัตกรรมสู่การพัฒนาที่ยั่งยืน	101,980	-	-	-	-	101,980								
พันธกิจที่ 4: สืบทอดศิลปวัฒนธรรมบนแนวทางวัฒนธรรมสร้างสรรค์	101,980	-	-	-	-	101,980								
เป้าประสงค์ : พลิกโฉมมหาวิทยาลัยไปสู่องค์กรดิจิทัล	101,980	-	-	-	-	101,980								
ยุทธศาสตร์ :สร้างองค์กรดิจิทัลสมรรถนะสูงเพื่อรองรับกระแสการเปลี่ยนแปลงของโลก	101,980	-	-	-	-	101,980								
1. ขับเคลื่อนองค์กรด้วยระบบบริหารจัดการดิจิทัลที่มีสมรรถนะสูง	-	-	-	-	-	-								
1.1 พัฒนาระบบและกลไกรองรับการบริหารจัดการดิจิทัล	-	-	-	-	-	-								
1.1.1 จัดทำนโยบายและแผนการบริหารจัดการดิจิทัลที่มีสมรรถนะสูง	-	-	-	-	-	-								
1.1.2 พัฒนากฎระเบียบ ข้อบังคับ และกลไกที่สนับสนุนการบริหารจัดการดิจิทัล	-	-	-	-	-	-								
1.1.3 ปรับโครงสร้างและบริหารจัดการองค์กรให้มีความยืดหยุ่นและคล่องตัว	-	-	-	-	-	-								
1.1.4 ผลักดันมหาวิทยาลัย เพื่อการเป็นมหาวิทยาลัยในกำกับ	-	-	-	-	-	-								
1.2 ขับเคลื่อนองค์กรสู่การเป็นมหาวิทยาลัยดิจิทัล	-	-	-	-	-	-								
1.2.1 ส่งเสริมการสร้างนวัตกรรมสำหรับการให้บริการ	-	-	-	-	-	-								
1.2.2 พัฒนาระบบเทคโนโลยีดิจิทัลสนับสนุนการดำเนินงานด้านต่างๆ	-	-	-	-	-	-								
1.3 ขับเคลื่อนองค์กรสู่การเป็นมหาวิทยาลัยสีเขียวตามองค์ประกอบของ Green Campus	-	-	-	-	-	-								
1.3.1 กำหนดพื้นที่ในมหาวิทยาลัยเพื่อปกป้องรักษาให้มีลักษณะเป็นป่า (หมวดสถานที่และโครงสร้างพื้นฐาน : UI Green matrix 2017)	-	-	-	-	-	-								
1.3.2 การส่งเสริมการใช้อุปกรณ์ประหยัดพลังงาน (หมวดพลังงานและการเปลี่ยนแปลงสภาพภูมิอากาศ : UI Green matrix 2017)	-	-	-	-	-	-								
1. โครงการการอนุรักษ์สิ่งแวดล้อมชุมชนชายฝั่งทะเลและการใช้พลังงานทดแทนอย่างยั่งยืน	-	-	-	-	-	-	20	5	5	30	1. ผู้เข้าร่วมโครงการได้รับความรู้เพิ่มขึ้น อย่างน้อยร้อยละ 80 2. ผู้เข้าร่วมโครงการสามารถนำความรู้ไปใช้ประโยชน์ในระดับมาก	ธ.ค. 65, เม.ย. 66	หลักสูตรวิชาวิศวกรรมไฟฟ้า/นายไฟโรจน์ แสงอำไพ	

แผนงาน/โครงการ	งบประมาณประจำปี 2566						จำนวนผู้เข้าร่วมโครงการ(คน)				ค่าเป้าหมายตัวชี้วัด		ระยะเวลา ดำเนินการ ระบุ ต/ป	หน่วยงานผู้รับผิดชอบ
	งบประมาณ เงินรายได้	งบประมาณ แผ่นดิน	งบอื่นๆของหน่วยงาน			รวม	นศ.	บุคลากร	บุคคล ภายนอก	รวม	ตัวชี้วัดกลาง	ตัวชี้วัดโครงการ		
			งบกลาง	งบดำเนินงาน เงินรายได้	งบดำเนินงาน งบแผ่นดิน									
1.3.3 กำหนดนโยบายด้านการใช้กระดาษและพลาสติก (หมวดของเสีย : UI Green matrix 2017)	-	-	-	-	-	-	-	-	-	-	-	-	-	-
1. โครงการนวัตกรรมเพื่อการบริหารจัดการขยะพลาสติกด้วยแอปพลิเคชัน	-	-	-	-	-	-	20	10	-	30	1. การพัฒนาผลงานวิจัย สิ่งประดิษฐ์ นวัตกรรม และงานสร้างสรรค์ อย่างน้อย 1 ชิ้น 2. ผู้เข้าร่วมโครงการสามารถนำความรู้ไปใช้ประโยชน์ในระดับมาก	-	ม.ค.-66	หลักสูตรวิชาการเป็นผู้ประกอบการดิจิทัล/นางสาวมรกต การดี
2. โครงการการบริหารจัดการคัดแยกขยะภายในอาคารเรียน เพื่อเป็นต้นแบบด้านการจัดการอย่างยั่งยืน	-	-	-	-	-	-	50	11	-	61	1. ผู้เข้าร่วมโครงการได้รับความรู้เพิ่มขึ้น อย่างน้อยร้อยละ 80 2. ผู้เข้าร่วมโครงการสามารถนำความรู้ไปใช้ประโยชน์ในระดับมาก	-	ม.ค. - มี.ค. 66, ก.ค. - ก.ย. 66	หลักสูตรวิชาการเป็นผู้ประกอบการดิจิทัล/นางสาวเมธาพร มีเดช
1.3.4 ด้านการบริหารจัดการน้ำ (หมวดน้ำ : UI Green matrix 2017)	-	-	-	-	-	-	-	-	-	-	-	-	-	-
1.3.5 ด้านการจัดการขนส่ง (หมวดการขนส่ง : UI Green matrix 2017)	-	-	-	-	-	-	-	-	-	-	-	-	-	-
1.3.6 ด้านการศึกษา (หมวดการศึกษา : UI Green matrix 2017)	-	-	-	-	-	-	-	-	-	-	-	-	-	-
2. พัฒนาบุคลากรดิจิทัลที่มีทักษะแห่งอนาคต และมีสมรรถนะสูง	-	-	-	-	-	-	-	-	-	-	-	-	-	-
2.1 ส่งเสริมการพัฒนาสมรรถนะบุคลากรดิจิทัลเพื่อรองรับการเปลี่ยนแปลง	-	-	-	-	-	-	-	-	-	-	-	-	-	-
2.1.1 สร้างวัฒนธรรมองค์กรดิจิทัล (digital Culture)	-	-	-	-	-	-	-	-	-	-	-	-	-	-
1. โครงการสัมมนาเชิงปฏิบัติการ การประยุกต์ใช้ Google Application ในการทำงานร่วมกันในยุคดิจิทัล	-	-	-	-	-	-	10	30	10	50	1. ผู้เข้าร่วมโครงการได้รับความรู้เพิ่มขึ้น อย่างน้อยร้อยละ 80	-	ม.ค.-ก.พ. 66, ส.ค. - ก.ย. 66	ฝ่ายบริหารและวางแผน/นายธนรุต ผลทิพย์

แผนงาน/โครงการ	งบประมาณประจำปี 2566						จำนวนผู้เข้าร่วมโครงการ(คน)				ค่าเป้าหมายตัวชี้วัด		ระยะเวลา ดำเนินการ ระบุ ค/ป	หน่วยงานผู้รับผิดชอบ
	งบประมาณ เงินรายได้	งบประมาณ แผ่นดิน	งบอื่นๆของหน่วยงาน			รวม	นศ.	บุคลากร	บุคคล ภายนอก	รวม	ตัวชี้วัดกลาง	ตัวชี้วัดโครงการ		
			งบกลาง	งบดำเนินงาน เงินรายได้	งบดำเนินงาน งบแผ่นดิน									
											2. ผู้เข้าร่วมโครงการสามารถ นำความรู้ไปใช้ประโยชน์ใน ระดับมาก			
2.1.2 สร้างผู้นำเปลี่ยนผ่านองค์กรสู่ยุคดิจิทัลเพื่อการเปลี่ยนแปลง (Digital Transformation Leadership)	-	-	-	-	-	-								
2.1.3 พัฒนาศักยภาพบุคลากรให้มีทักษะด้านเทคโนโลยีดิจิทัล	-	-	-	-	-	-								
2.1.4 พัฒนาบุคลากรให้มีความก้าวหน้าทางวิชาการและวิชาชีพ	-	-	-	-	-	-								
2.2 บริหารจัดการบุคลากรสายวิชาการเพื่อตอบสนองการเปลี่ยนแปลง แห่งอนาคต	-	-	-	-	-	-								
2.2.1 บริหารบุคลากรสายวิชาการให้มีความเชี่ยวชาญเฉพาะตาม หลักเกณฑ์ที่มหาวิทยาลัยกำหนด	-	-	-	-	-	-								
3. บริหารทรัพย์สินและจัดหารายได้ เพื่อการพึ่งพาตนเอง	-	-	-	-	-	-								
3.1 จัดหารายได้ ลดรายจ่าย และหาผลประโยชน์จากทรัพย์สิน	-	-	-	-	-	-								
3.1.1 บริหารทรัพย์สินที่ก่อให้เกิดรายได้	-	-	-	-	-	-								
3.1.2 การลดรายจ่ายองค์กรเพื่อส่งเสริมการพึ่งพาตนเอง	-	-	-	-	-	-								
4. สร้างระบบนิเวศดิจิทัล สนับสนุนการบริหารจัดการองค์กรเพื่อรองรับการ เปลี่ยนแปลง	101,980	-	-	-	-	101,980								
4.1 พัฒนาระบบนิเวศดิจิทัลรองรับการเปลี่ยนแปลง	101,980	-	-	-	-	101,980								
4.1.1 สนับสนุนโครงสร้างพื้นฐานรองรับการเปลี่ยนผ่านไปสู่องค์กรดิจิทัล	-	-	-	-	-	-								
4.1.2 สร้างความมั่นคง และปลอดภัยของระบบเทคโนโลยีดิจิทัล	-	-	-	-	-	-								
4.1.3 พัฒนาระบบสังคมไร้เงินสดในมหาวิทยาลัย (Cashless Society)	-	-	-	-	-	-								
4.1.4 เตรียมความพร้อมระบบนิเวศที่รองรับการเปลี่ยนแปลงในอนาคต	101,980	-	-	-	-	101,980								
1. โครงการพัฒนาศักยภาพห้องสมุด (เงินค่าบำรุงห้องสมุด) ครั้งที่ 1 จัดซื้อทรัพยากรสารสนเทศ	51,980	-	-	-	-	51,980	100	50	-	150	1. ความพึงพอใจของ ผู้รับบริการอย่างน้อยร้อยละ 80		ธ.ค.-65	ฝ่ายวิชาการและวิจัย/ นางชัชดาณีย์ สุหรื่น

แผนงาน/โครงการ	งบประมาณประจำปี 2566						จำนวนผู้เข้าร่วมโครงการ(คน)				ค่าเป้าหมายตัวชี้วัด		ระยะเวลา ดำเนินการ ระบุ ต/ป	หน่วยงานผู้รับผิดชอบ
	งบประมาณ เงินรายได้	งบประมาณ แผ่นดิน	งบอื่นๆของหน่วยงาน			รวม	นศ.	บุคลากร	บุคคล ภายนอก	รวม	ตัวชี้วัดกลาง	ตัวชี้วัดโครงการ		
			งบกลาง	งบดำเนินงาน เงินรายได้	งบดำเนินงาน งบแผ่นดิน									
											2. มีกิจกรรมที่ได้รับการพัฒนาตามข้อเสนอแนะจากการประเมิน อย่างน้อย 1 กิจกรรม			
ครั้งที่ 2 จัดซื้อทรัพยากรสารสนเทศ	50,000	-	-	-	-	50,000	100	50	-	150	1. ความพึงพอใจของผู้รับบริการอย่างน้อยร้อยละ 80 2. มีกิจกรรมที่ได้รับการพัฒนาตามข้อเสนอแนะจากการประเมิน อย่างน้อย 1 กิจกรรม	เม.ย.-66	ฝ่ายวิชาการและวิจัย/ นางชั้นดาณีย์ สุเทริน	
5.จัดการองค์กรสู่เป้าหมายการพัฒนาที่ยั่งยืน (Sustainable Development Goal)	-	-	-	-	-	-	-	-	-	-				
5.1 ขับเคลื่อนการดำเนินงานตามภารกิจตอบสนองเป้าหมายการพัฒนาที่ยั่งยืน (Sustainable Development Goal : SDGs)	-	-	-	-	-	-	-	-	-	-				
5.1.1 กำหนดนโยบายการจัดการองค์กรสู่เป้าหมายการพัฒนาที่ยั่งยืน	-	-	-	-	-	-	-	-	-	-				
5.1.2 จัดตั้งคณะทำงานเพื่อขับเคลื่อนการดำเนินงานตามเป้าหมายที่มหาวิทยาลัยกำหนด	-	-	-	-	-	-	-	-	-	-				
5.1.3 พัฒนาระบบบริหารจัดการฐานข้อมูลและสร้างการรับรู้	-	-	-	-	-	-	-	-	-	-				
พันธกิจที่ 1: ผลิตกำลังคนเฉพาะทางที่มีคุณภาพ ตอบสนองอุตสาหกรรม	-	-	-	-	-	-	-	-	-	-				
พันธกิจที่ 2: สร้างงานวิจัย สิ่งประดิษฐ์ และนวัตกรรม สู่การนำไปใช้ประโยชน์ต่อสังคมหรือสร้างมูลค่าเชิงพาณิชย์	-	-	-	-	-	-	-	-	-	-				
พันธกิจที่ 3: ให้บริการวิชาการแก่สังคมด้วยนวัตกรรมสู่การพัฒนาอย่างยั่งยืน	-	-	-	-	-	-	-	-	-	-				
เป้าประสงค์ : ขับเคลื่อนองค์กรด้วยธุรกิจนวัตกรรม เพื่อมุ่งเพาะผู้ประกอบการฐานนักปฏิบัติด้านเทคโนโลยีและนวัตกรรม	-	-	-	-	-	-	-	-	-	-				
ยุทธศาสตร์ : สร้างโอกาสทางธุรกิจที่ขับเคลื่อนด้วยนวัตกรรมเพื่อยกระดับคุณภาพชีวิตของสังคม ชุมชน	-	-	-	-	-	-	-	-	-	-				
1. บริหารจัดการองค์กรสนับสนุนการสร้างโอกาสทางธุรกิจ ร่วมกับภาครัฐ ภาคธุรกิจ ภาคอุตสาหกรรม	-	-	-	-	-	-	-	-	-	-				
1.1 พัฒนาระบบและกลไกการสร้างทางธุรกิจ	-	-	-	-	-	-	-	-	-	-				
1.1.1 จัดตั้งหน่วยงานสนับสนุนการดำเนินงาน (สำนักงาน บุคลากร และงบประมาณ)	-	-	-	-	-	-	-	-	-	-				
1.1.2 พัฒนา กฎ ระเบียบ ที่เกี่ยวข้องเพื่อรองรับการให้บริการทางธุรกิจ	-	-	-	-	-	-	-	-	-	-				

แผนการเบิกจ่ายงบประมาณเงินรายได้ ประจำปีงบประมาณ พ.ศ. 2566 จำแนกตามหมวดรายจ่าย - รายไตรมาส

หน่วยงาน วิทยาลัยเทคโนโลยีอุตสาหกรรมและการจัดการ

หน่วย : ล้านบาท (ทศนิยม 4 ตำแหน่ง)

หมวดรายจ่าย	งปม.ได้รับจัดสรร		ไตรมาส 1		ไตรมาส 2		ไตรมาส 3		ไตรมาส 4	
	ล้านบาท	ร้อยละ	ล้านบาท	ร้อยละ	ล้านบาท	ร้อยละ	ล้านบาท	ร้อยละ	ล้านบาท	ร้อยละ
1. งบบุคลากร	1.8777	24.23	0.4694	25.00	0.4694	25.00	0.4694	25.00	0.4694	25.00
2. งบดำเนินงาน	0.3925	5.07	0.0981	25.00	0.0981	25.00	0.0981	25.00	0.0981	25.00
3. งบลงทุน	0.198	2.55	0.1980	100	-	-	-	-	-	-
4. งบเงินอุดหนุน	5.2819	68.15	1.0564	20.00	1.3205	25.00	1.3205	25.00	1.5846	30.00
รวม	7.7502	100.00	1.2557	22.23	1.9376	25.00	1.9376	25.00	2.1522	27.77
ร้อยละ				22.23		25.00		25.00		27.77

แผนการเบิกจ่ายสะสมงบประมาณเงินรายได้ ประจำปีงบประมาณ พ.ศ. 2566 จำแนกตามหมวดรายจ่าย

หน่วยงาน วิทยาลัยเทคโนโลยีอุตสาหกรรมและการจัดการ

หน่วย : ล้านบาท (ทศนิยม 4 ตำแหน่ง)

หมวดรายจ่าย	งปม.ได้รับจัดสรร		ไตรมาส 1		ไตรมาส 2		ไตรมาส 3		ไตรมาส 4	
	ล้านบาท	ร้อยละ	ล้านบาท	ร้อยละ	ล้านบาท	ร้อยละ	ล้านบาท	ร้อยละ	ล้านบาท	ร้อยละ
1. งบบุคลากร	1.8777	24.23	0.4694	25.00	0.9389	50.00	1.4083	75.00	1.8778	100.00
2. งบดำเนินงาน	0.3925	5.07	0.0981	32.13	0.1963	50.00	0.2944	75.00	0.3926	100.00
3. งบลงทุน	0.198	2.55	0.0025	100	-	-	-	-	0.0025	100
4. งบเงินอุดหนุน	5.2819	68.15	1.0564	32.25	2.3240	44.00	3.6973	70.00	5.2819	100.00
รวม	7.7502	100.00	1.7229	31.19	3.6170	46.67	5.5980	72.23	7.7503	100.00
ร้อยละ				31.19		46.67		72.23		100.00

แผนการเบิกจ่ายงบประมาณเงินรายได้ ประจำปีงบประมาณ พ.ศ. 2566 จำแนกตามผลผลิต - รายไตรมาส

หน่วยงาน วิทยาลัยเทคโนโลยีอุตสาหกรรมและการจัดการ

หน่วย : ล้านบาท (ทศนิยม 4 ตำแหน่ง)

ผลผลิต/โครงการ	งปม.ได้รับจัดสรร		ไตรมาส 1		ไตรมาส 2		ไตรมาส 3		ไตรมาส 4	
	ล้านบาท	ร้อยละ	ล้านบาท	ร้อยละ	ล้านบาท	ร้อยละ	ล้านบาท	ร้อยละ	ล้านบาท	ร้อยละ
1. รายการบุคลากรภาครัฐ	2.2704	29.29	0.5676	25.00	0.5676	25.00	0.5676	25.00	0.5676	25.00
2. ผู้สำเร็จการศึกษาด้านสังคมศาสตร์	3.1086	40.11	0.6217	20.00	0.7771	25.00	0.7771	25.00	0.9326	30.00
3. ผู้สำเร็จการศึกษาด้านวิทยาศาสตร์และเทคโนโลยี	2.3713	30.60	0.4743	20.00	0.5928	25.00	0.5928	25.00	2.3713	100.00
4. ผลงานการให้บริการวิชาการ	-	-	-	-	-	-	-	-	-	-
5. ผลงานทำนุบำรุงศิลปวัฒนธรรม	-	-	-	-	-	-	-	-	-	-
6. โครงการการวิจัยและนวัตกรรม	-	-	-	-	-	-	-	-	-	-
รวม	7.7503	100.00	1.5501	31.19	1.9446	22.76	2.0822	24.37	1.8523	21.68
ร้อยละ				31.19		22.76		24.37		21.68

แผนการเบิกจ่ายสะสมงบประมาณเงินรายได้ ประจำปีงบประมาณ พ.ศ. 2566 จำแนกตามผลผลิต

หน่วยงาน วิทยาลัยเทคโนโลยีอุตสาหกรรมและการจัดการ

หน่วย : ล้านบาท (ทศนิยม 4 ตำแหน่ง)

ผลผลิต/โครงการ	งปม.ได้รับจัดสรร		ไตรมาส 1		ไตรมาส 2		ไตรมาส 3		ไตรมาส 4	
	ล้านบาท	ร้อยละ	ล้านบาท	ร้อยละ	ล้านบาท	ร้อยละ	ล้านบาท	ร้อยละ	ล้านบาท	ร้อยละ
1. รายการบุคลากรภาครัฐ	2.2704	29.29	0.5676	25.00	1.1352	50.00	1.7028	75.00	2.2704	100.00
2. ผู้สำเร็จการศึกษาด้านสังคมศาสตร์	3.1086	40.11	0.6217	20.00	1.7097	55.00	2.1760	70.00	3.1086	100.00
3. ผู้สำเร็จการศึกษาด้านวิทยาศาสตร์และเทคโนโลยี	2.3713	30.60	0.4743	20.00	1.3042	55.00	1.6599	70.00	2.3713	100.00
4. ผลงานการให้บริการวิชาการ	-	-	-	-	-	-	-	-	-	-
5. ผลงานทำนุบำรุงศิลปวัฒนธรรม	-	-	-	-	-	-	-	-	-	-
6. โครงการการวิจัยและนวัตกรรม	-	-	-	-	-	-	-	-	-	-
รวม	7.7503	100.00	1.7229	22.23	1.9446	52.77	2.0822	72.23	1.8523	100.00
ร้อยละ				22.23		52.77		72.23		100.00

แผนการเบิกจ่ายงบประมาณแผ่นดิน ประจำปีงบประมาณ พ.ศ. 2566 จำแนกตามหมวดรายจ่าย - รายไตรมาส

หน่วยงาน วิทยาลัยเทคโนโลยีอุตสาหกรรมและการจัดการ

หน่วย : ล้านบาท (ทศนิยม 4 ตำแหน่ง)

หมวดรายจ่าย	งปม.ได้รับจัดสรร		ไตรมาส 1		ไตรมาส 2		ไตรมาส 3		ไตรมาส 4	
	ล้านบาท	ร้อยละ	ล้านบาท	ร้อยละ	ล้านบาท	ร้อยละ	ล้านบาท	ร้อยละ	ล้านบาท	ร้อยละ
1. งบบุคลากร	8.3862	20.28	2.0966	25.00	2.0966	25.00	2.0966	25.00	2.0966	25.00
2. งบดำเนินงาน	0.6677	14.36	0.1669	32.13	0.1669	23.17	0.1669	29.46	0.1669	15.24
3. งบลงทุน	20.9900	6.75	6.2970	33.68	6.2970	21.26	4.1980	22.22	4.1980	22.84
4. งบเงินอุดหนุน	28.0586	53.08	7.0147	32.25	7.0147	22.58	7.0147	22.59	7.0147	22.58
รวม	58.1025	100.00	15.5751	26.81	15.5751	26.81	13.4761	23.19	13.4761	23.19
ร้อยละ				26.81		26.81		24.37		23.19

แผนการเบิกจ่ายสะสมงบประมาณแผ่นดิน ประจำปีงบประมาณ พ.ศ. 2566 จำแนกตามหมวดรายจ่าย

หน่วยงาน วิทยาลัยเทคโนโลยีอุตสาหกรรมและการจัดการ

หน่วย : ล้านบาท (ทศนิยม 4 ตำแหน่ง)

หมวดรายจ่าย	งปม.ได้รับจัดสรร		ไตรมาส 1		ไตรมาส 2		ไตรมาส 3		ไตรมาส 4	
	ล้านบาท	ร้อยละ	ล้านบาท	ร้อยละ	ล้านบาท	ร้อยละ	ล้านบาท	ร้อยละ	ล้านบาท	ร้อยละ
1. งบบุคลากร	8.3862	19.06	2.0966	25.00	4.1931	50.00	6.2897	75.00	8.3862	100.00
2. งบดำเนินงาน	0.6677	1.58	0.1669	25.00	0.3338	50.00	0.5007	75.00	0.6677	100.00
3. งบลงทุน	20.9900	12.96	6.2970	30.00	10.4950	50.00	14.6930	70.00	20.9900	100.00
4. งบเงินอุดหนุน	28.0586	66.40	7.0147	25.00	14.0293	50.00	21.0440	75.00	28.0586	100.00
รวม	58.1025	100.00	15.5751	31.19	29.0512	50.00	42.5273	73.19	58.10	100.00
ร้อยละ				31.19		50.00		73.19		100.00

แผนการเบิกจ่ายงบประมาณแผ่นดิน ประจำปีงบประมาณ พ.ศ. 2566 จำแนกตามผลผลิต - รายไตรมาส

หน่วยงาน วิทยาลัยเทคโนโลยีอุตสาหกรรมและการจัดการ

หน่วย : ล้านบาท (ทศนิยม 4 ตำแหน่ง)

ผลผลิต/โครงการ	งปม.ได้รับจัดสรร		ไตรมาส 1		ไตรมาส 2		ไตรมาส 3		ไตรมาส 4	
	ล้านบาท	ร้อยละ	ล้านบาท	ร้อยละ	ล้านบาท	ร้อยละ	ล้านบาท	ร้อยละ	ล้านบาท	ร้อยละ
1. รายการบุคลากรภาครัฐ	36.7274	63.21	9.1818	25.00	9.1818	25.00	9.1818	25.00	9.1818	25.00
2. ผู้สำเร็จการศึกษาด้านสังคมศาสตร์	0.1201	0.21	0.0300	25.00	0.0300	25.00	0.0300	25.00	0.0300	25.00
3. ผู้สำเร็จการศึกษาด้านวิทยาศาสตร์และเทคโนโลยี	21.2550	36.58	6.4870	30.52	5.9514	28.00	5.2564	24.73	3.5623	16.76
4. โครงการพัฒนาและผลิตกำลังคนของประเทศ เพื่อรองรับนโยบาย Thailand 4.0	-	-	-	-	-	-	-	-	-	-
5. โครงการพัฒนากำลังคนด้วยเทคโนโลยีและ นวัตกรรมเพื่อรองรับอุตสาหกรรมการท่องเที่ยวชายฝั่ง วิถีใหม่ (Coastal Tourism)	-	-	-	-	-	-	-	-	-	-
6. โครงการพัฒนาศักยภาพของพื้นที่	-	-	-	-	-	-	-	-	-	-
รวม	58.1025	100.00	18.1222	31.19	13.2125	22.74	14.2235	24.48	12.7742	21.49
ร้อยละ				31.19		22.74		24.48		21.49

แผนการเบิกจ่ายสะสมงบประมาณแผ่นดิน ประจำปีงบประมาณ พ.ศ. 2566 จำแนกตามผลผลิต

หน่วยงาน วิทยาลัยเทคโนโลยีอุตสาหกรรมและการจัดการ

หน่วย : ล้านบาท (ทศนิยม 4 ตำแหน่ง)

ผลผลิต/โครงการ	งปม.ได้รับจัดสรร		ไตรมาส 1		ไตรมาส 2		ไตรมาส 3		ไตรมาส 4	
	ล้านบาท	ร้อยละ	ล้านบาท	ร้อยละ	ล้านบาท	ร้อยละ	ล้านบาท	ร้อยละ	ล้านบาท	ร้อยละ
1. รายการบุคลากรภาครัฐ ยกระดับคุณภาพการศึกษา และการเรียนรู้ตลอดชีวิต	36.7274	63.21	9.1818	25.00	18.3637	50.00	27.5455	75.00	36.7274	100.00
2. ผู้สำเร็จการศึกษาด้านสังคมศาสตร์	0.1201	0.21	0.0300	25.00	0.0601	50.00	0.0901	75.00	0.1201	100.00
3. ผู้สำเร็จการศึกษาด้านวิทยาศาสตร์และเทคโนโลยี	21.2550	36.58	6.3765	30.00	12.7530	60.00	17.0040	80.00	21.2550	100.00
4. โครงการพัฒนาและผลิตกำลังคนของประเทศ เพื่อรองรับนโยบาย Thailand 4.0	-	-	-	-	-	-	-	-	-	-
5. โครงการพัฒนากำลังคนด้วยเทคโนโลยีและนวัตกรรมเพื่อรองรับอุตสาหกรรมการท่องเที่ยวชายฝั่งวิถีใหม่ (Coastal Tourism)	-	-	-	-	-	-	-	-	-	-
6. โครงการพัฒนาศักยภาพของพื้นที่	-	-	-	-	-	-	-	-	-	-
รวม	58.1025	100.00	10.4801	31.19	31.18	53.66	44.64	76.83	58.10	100.00
ร้อยละ				31.19		53.66		76.83		100.00