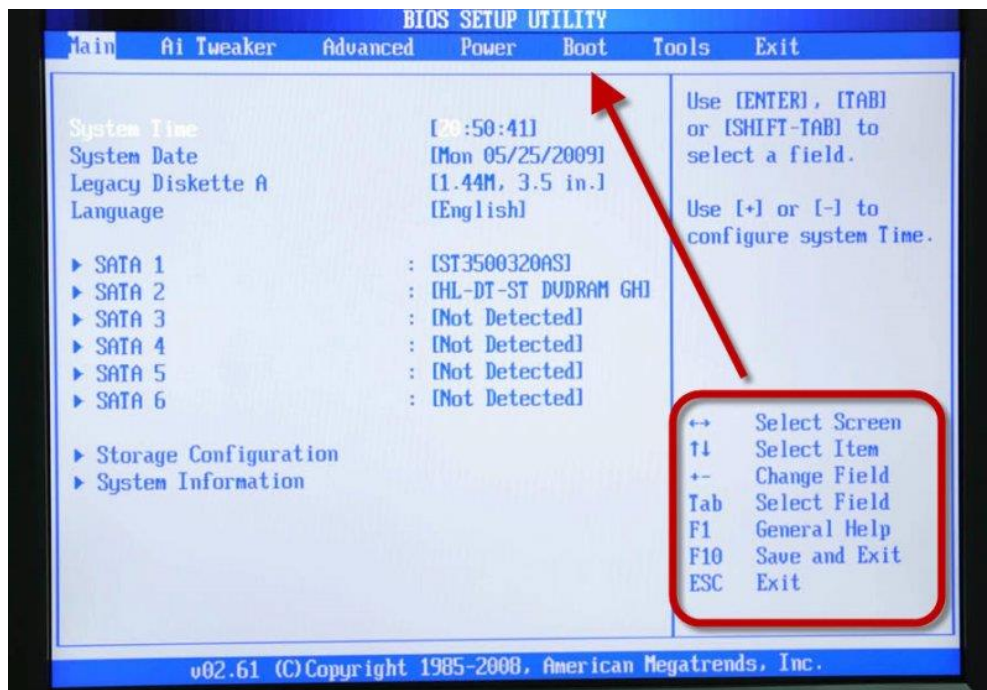


การติดตั้งระบบปฏิบัติการคอมพิวเตอร์

Windows 10

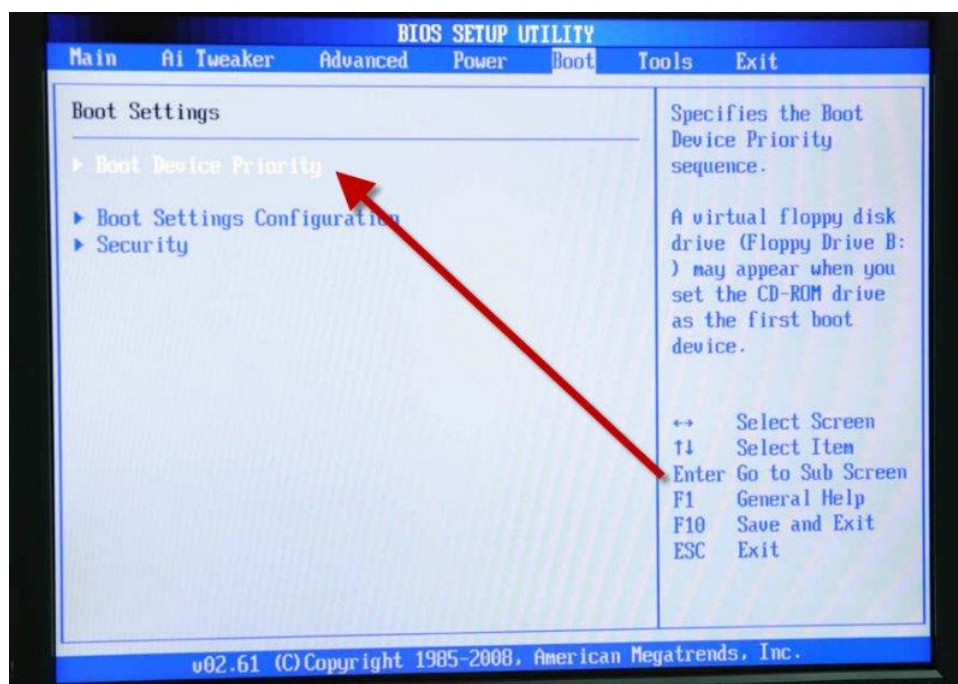
การติดตั้ง Windows 10

ขั้นตอนที่ 1 เปิดเครื่องทำการเข้า BIOS ของเครื่องคอมพิวเตอร์ โดยการกด Del/F2 แล้วแต่ BIOS ของแต่ละเครื่อง



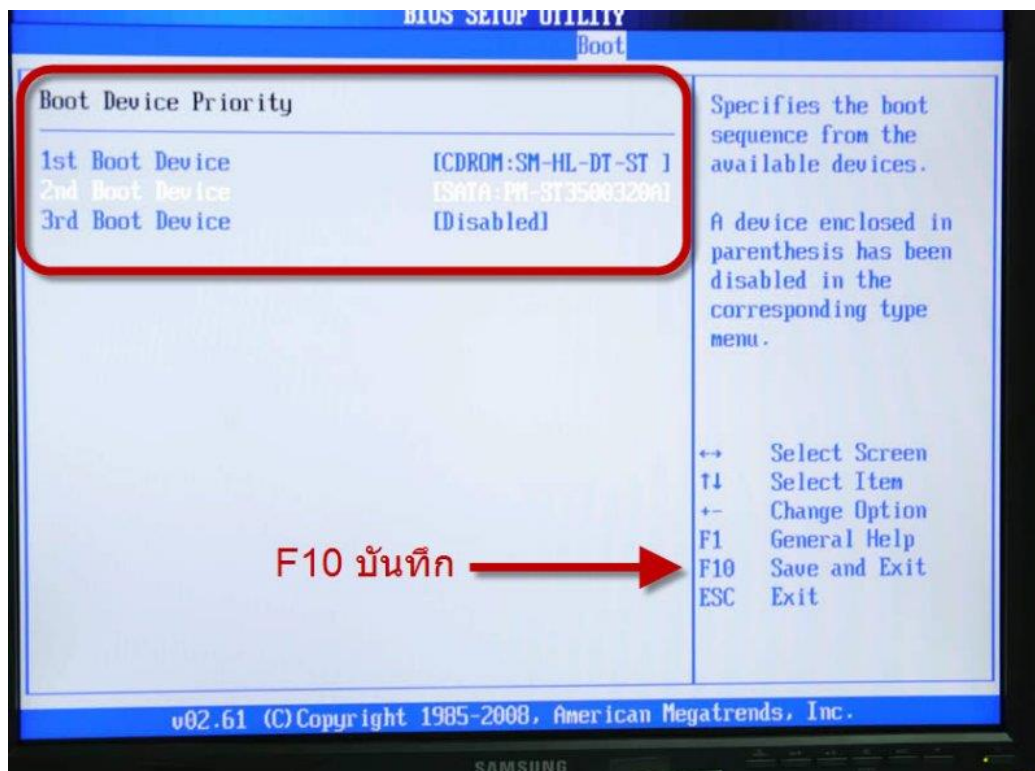
รูปที่ 1

ขั้นตอนที่ 2 จะปรากฏหน้า BIOS ขึ้นมา แล้วเลือกที่เมนู Boot เพื่อทำการตั้งค่าการ Boot CD_ROM โดยเลือกที่ Boot Device Priority



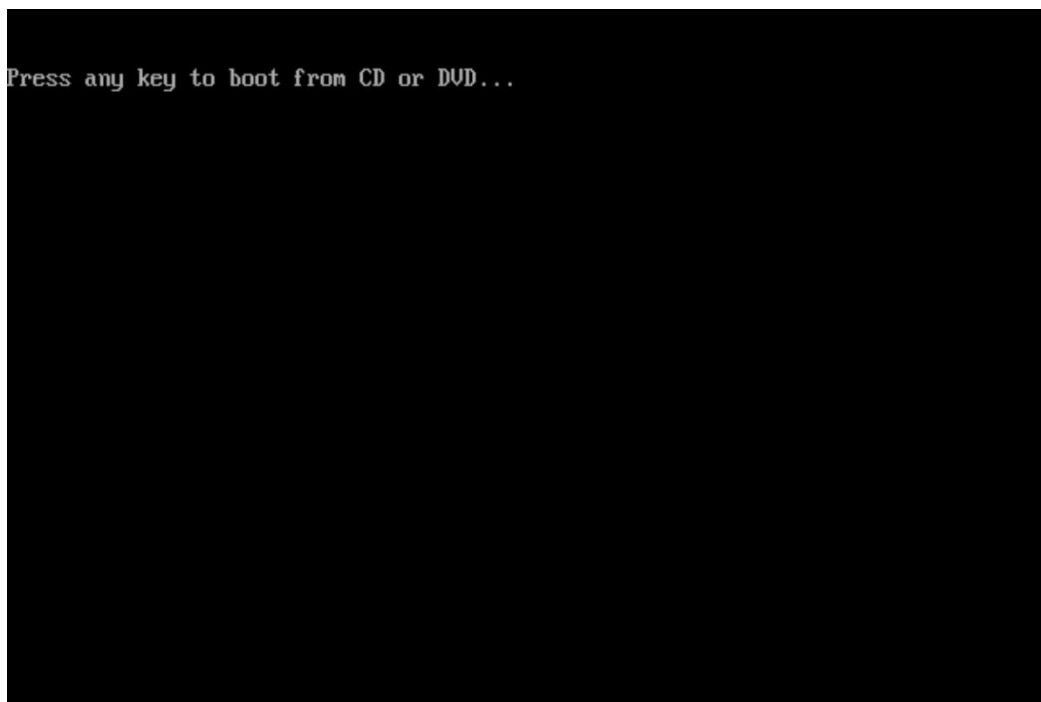
รูปที่ 2

ขั้นตอนที่ 3 เมื่อปรากฏหน้าจอ ดังภาพ ให้เลือก Boot จาก CD-ROM เป็นอันดับแรก แล้วกด F10 เพื่อทำการ Save



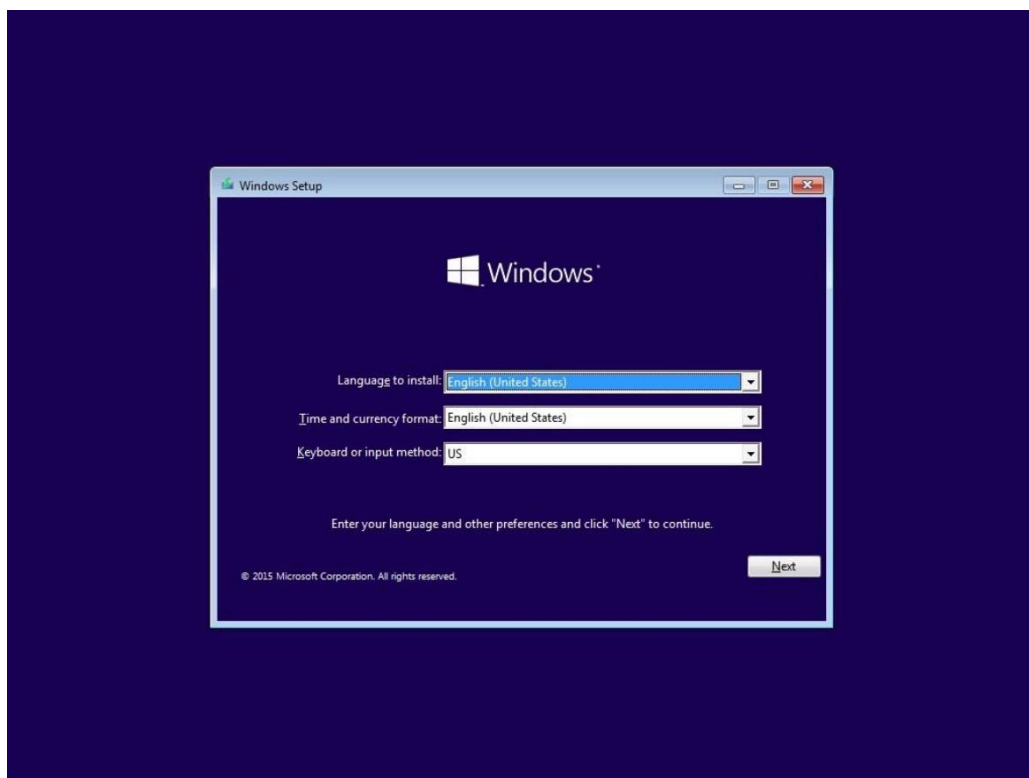
รูปที่ 3

ขั้นตอนที่ 4 ทำการกดปุ่ม Enter เพื่อทำการ Boot CD-ROM หรือ DVD-ROM



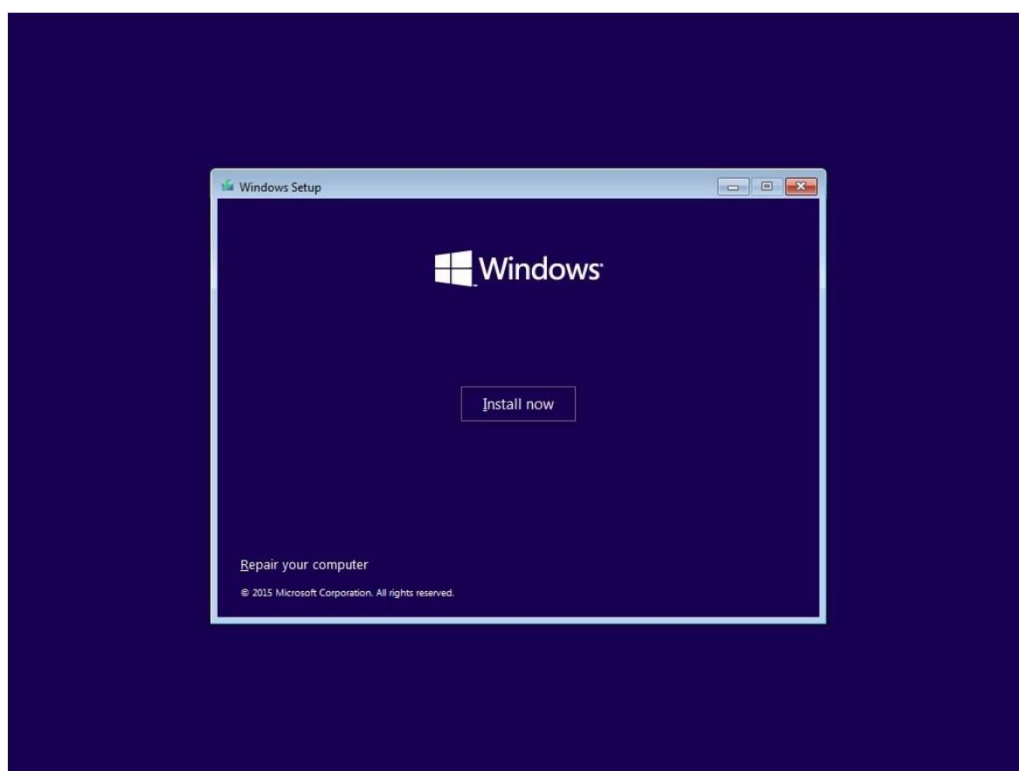
รูปที่ 4

ขั้นตอนที่ 5 จะปรากฏหน้าต่างสำหรับการติดตั้ง Windows 10 ให้คลิก Next



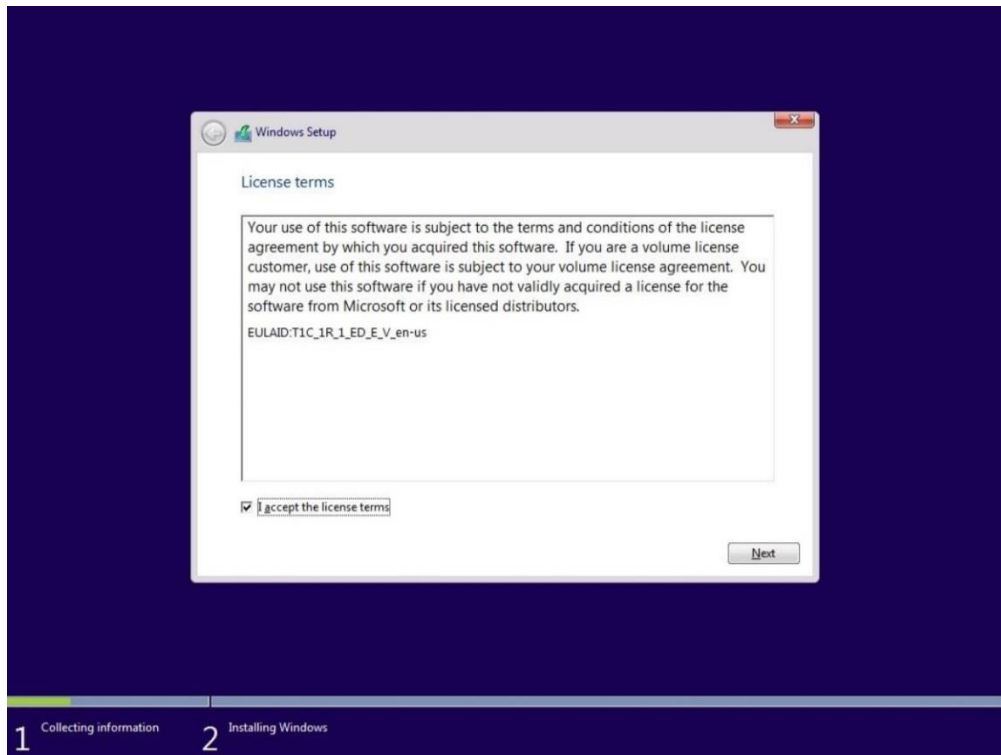
รูปที่ 5

ขั้นตอนที่ 6 เมื่อปรากฏหน้าต่างดังภาพ ให้คลิก Install now



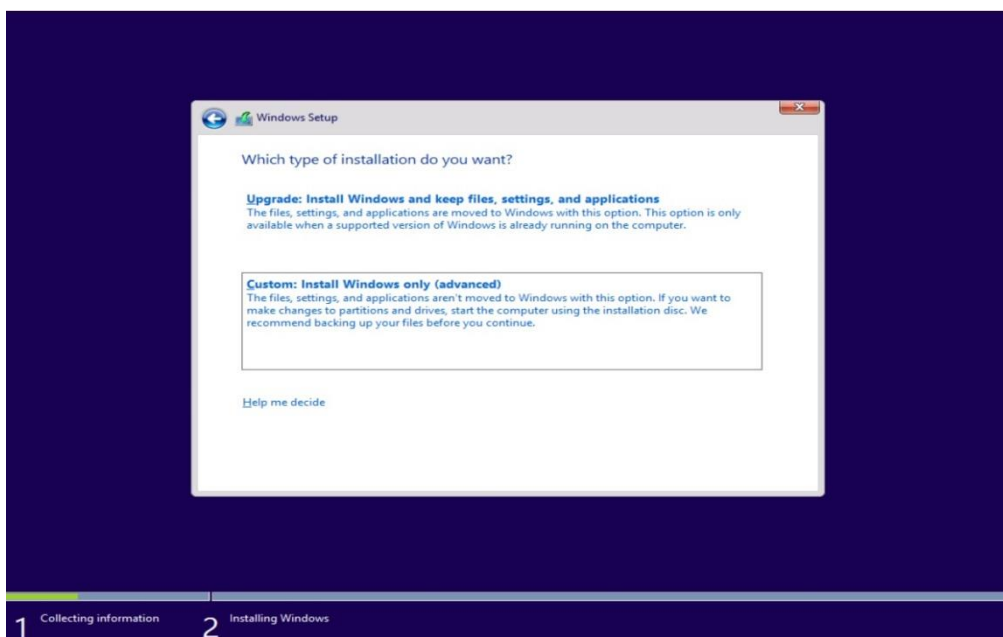
รูปที่ 6

ขั้นตอนที่ 7 ทำการเลือกเครื่องหมายถูกในช่อง I accept license terms จากนั้นคลิก Next



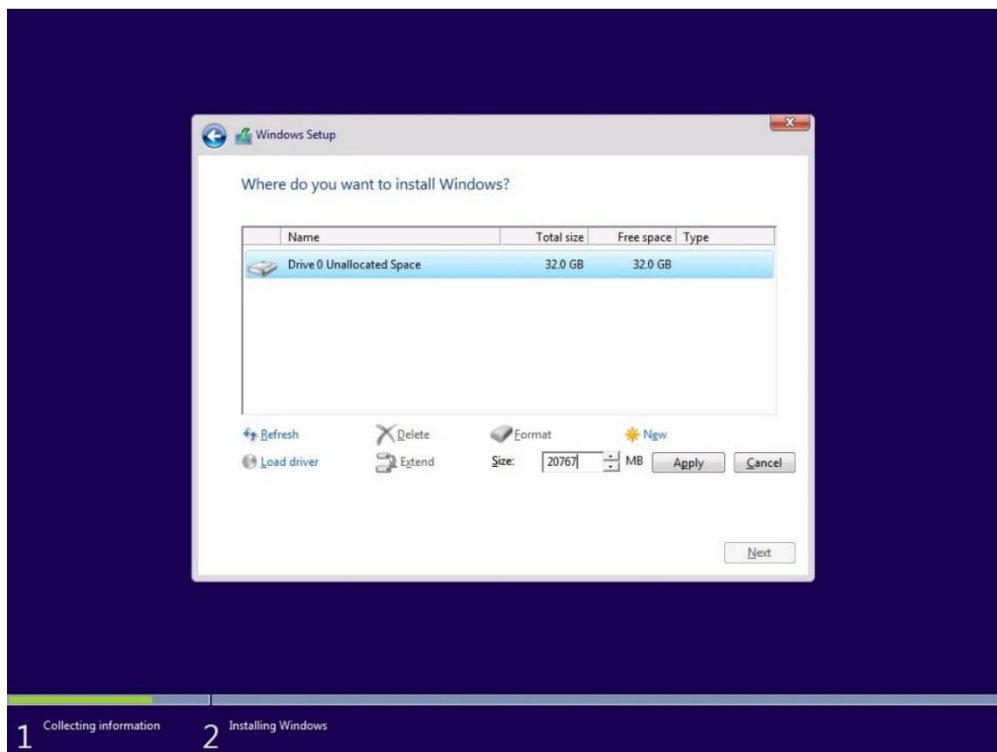
รูปที่ 7

ขั้นตอนที่ 8 เลือก Custom : Install Windows Only (Advanced)



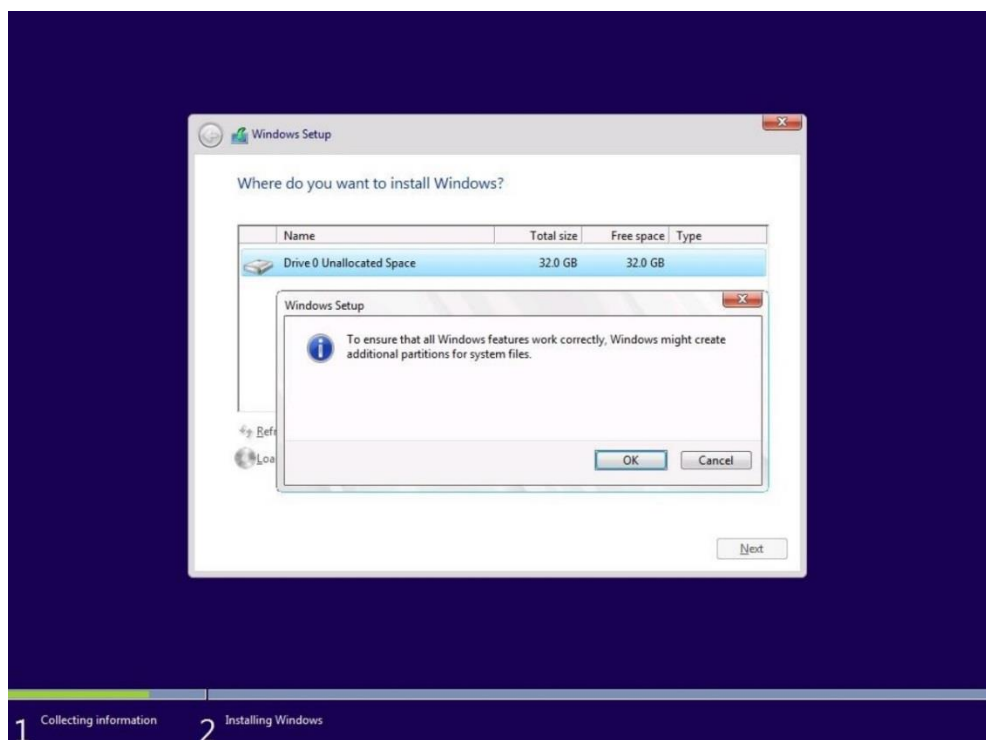
รูปที่ 8

ขั้นตอนที่ 9 ทำการแบ่ง Partition ให้กับ Windows กติ Disk 0 : Unallocated Space และทำการระบุ Size ของ Drive กด Apply



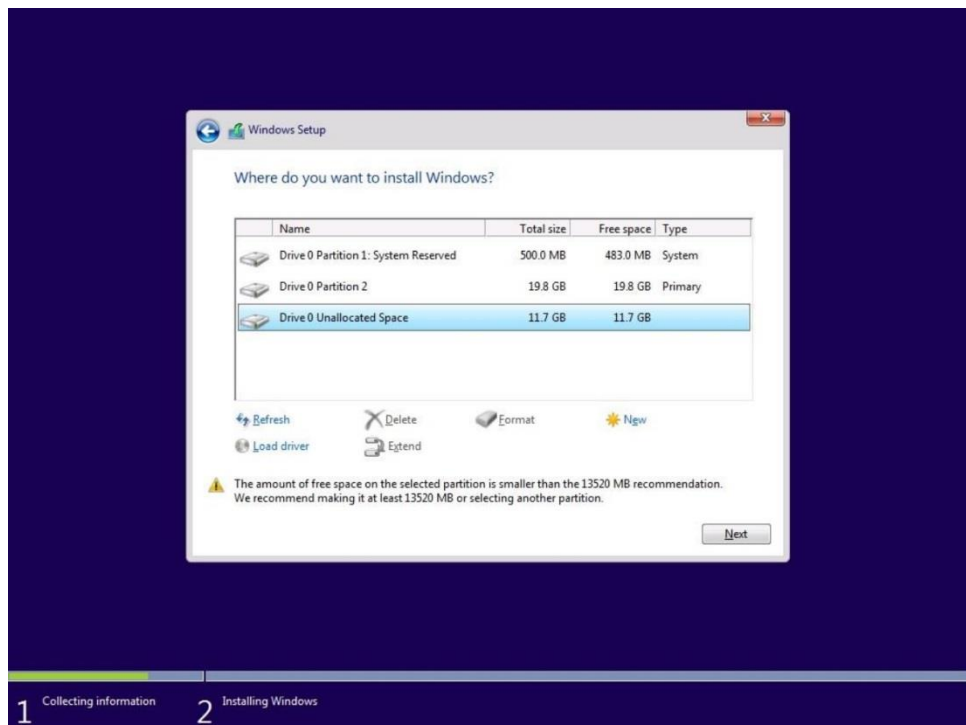
รูปที่ 9

ขั้นตอนที่ 10 กด Ok เพื่อทำการยืนยัน การแบ่ง Partition Drive



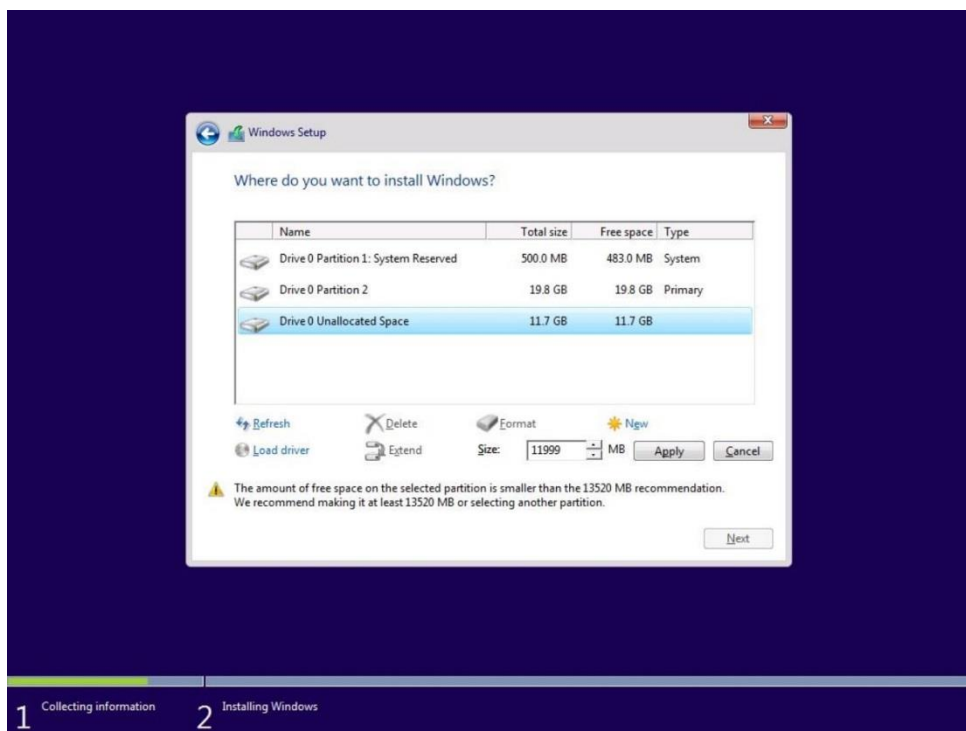
รูปที่ 10

ขั้นตอนที่ 11 จะปรากฏหน้าต่างขึ้นมาอีกครั้งให้คลิก New เพื่อทำการแบ่ง Partition Drive ใหม่



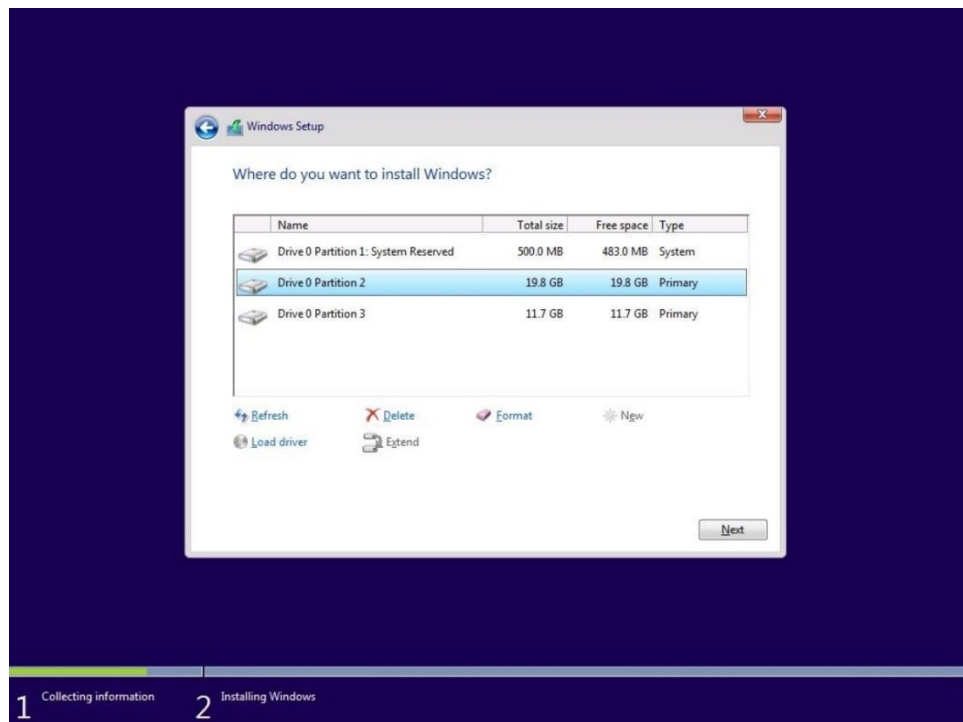
รูปที่ 11

ขั้นตอนที่ 12 เมื่อปรากฏหน้าต่างดังภาพให้คลิก Apply



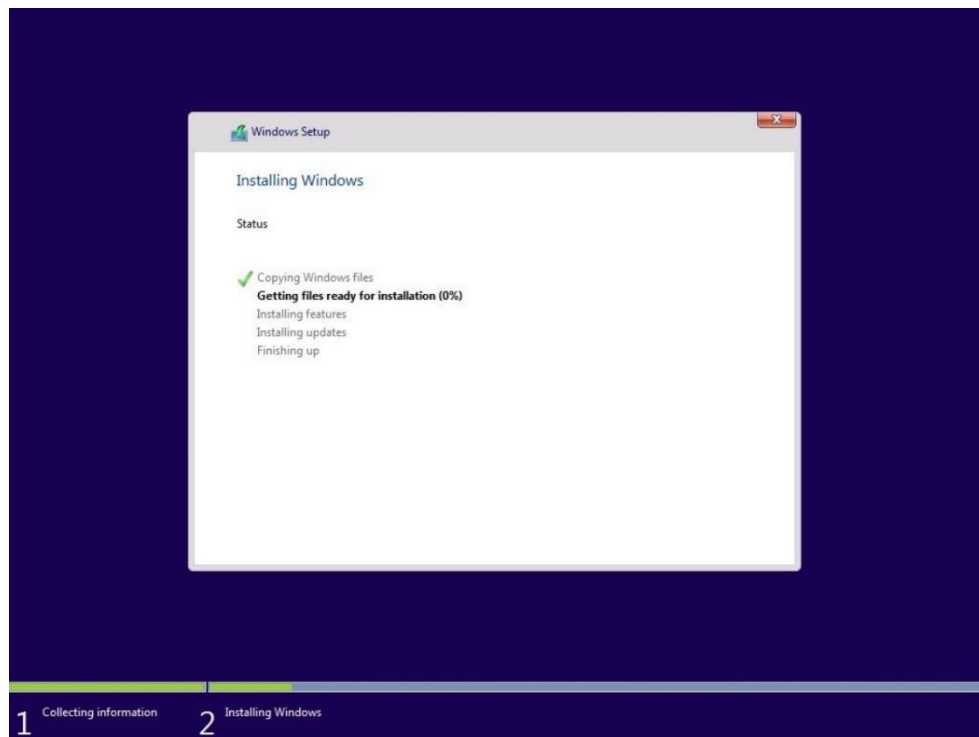
รูปที่ 12

ขั้นตอนที่ 13 คลิกเลือก Disk 0 Partition 2 แล้วกดปุ่ม Next



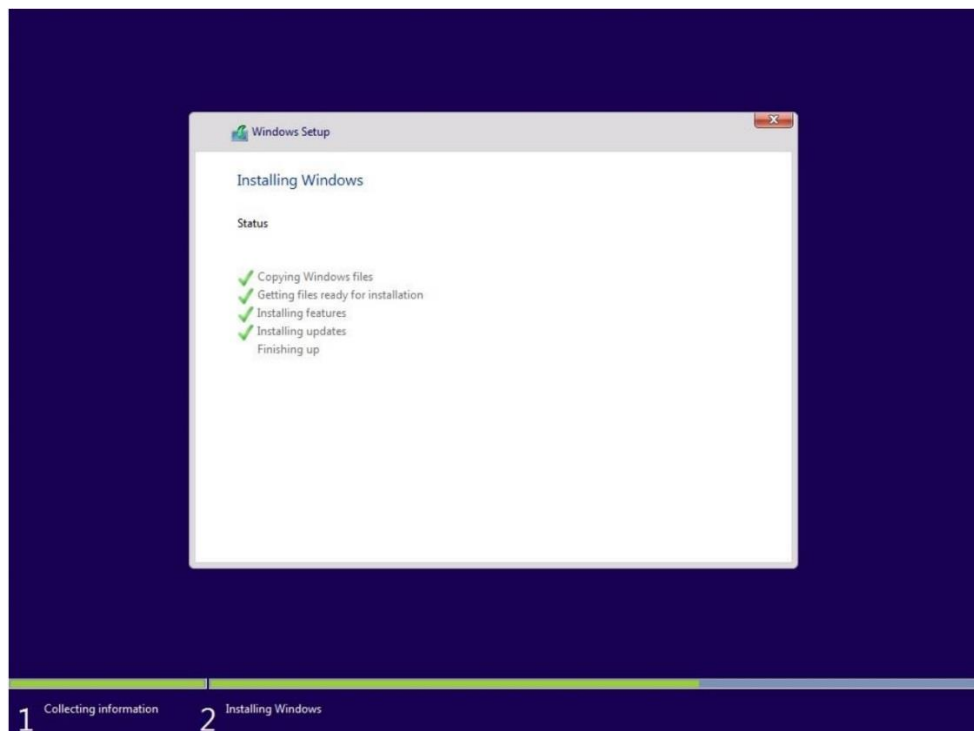
รูปที่ 13

ขั้นตอนที่ 14 จะปรากฏหน้าต่างการติดตั้งไฟล์ Windows 10



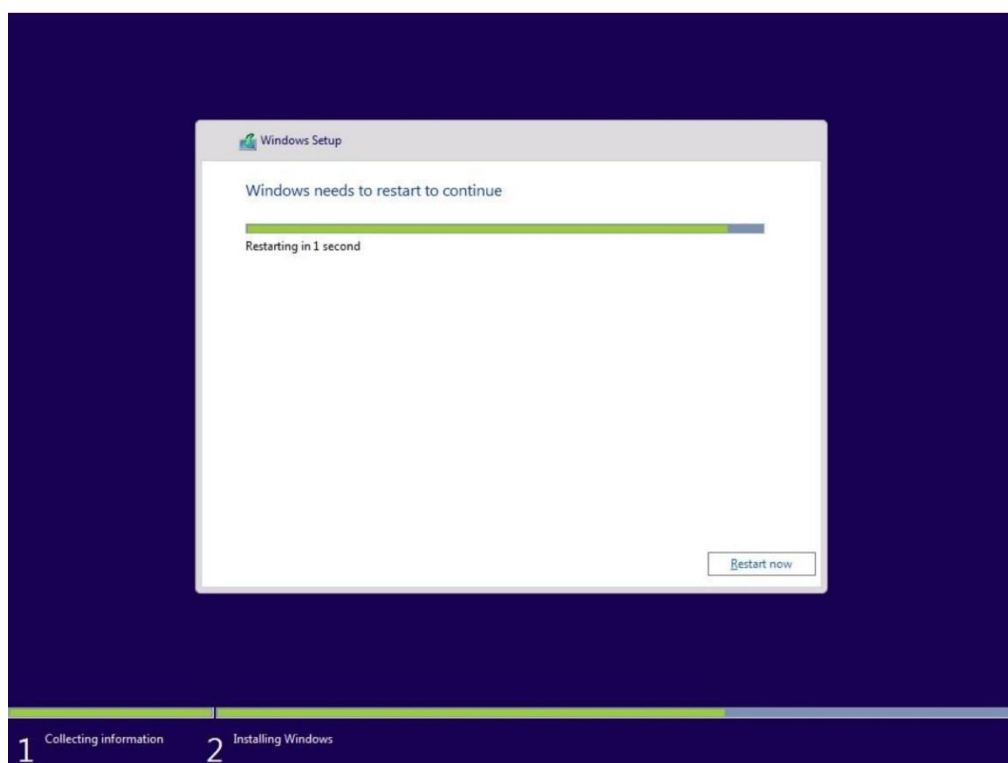
รูปที่ 14

ขั้นตอนที่ 15 เมื่อติดตั้งเสร็จเรียบร้อยแล้ว จะมีเครื่องหมายถูกขึ้นหน้าจอ



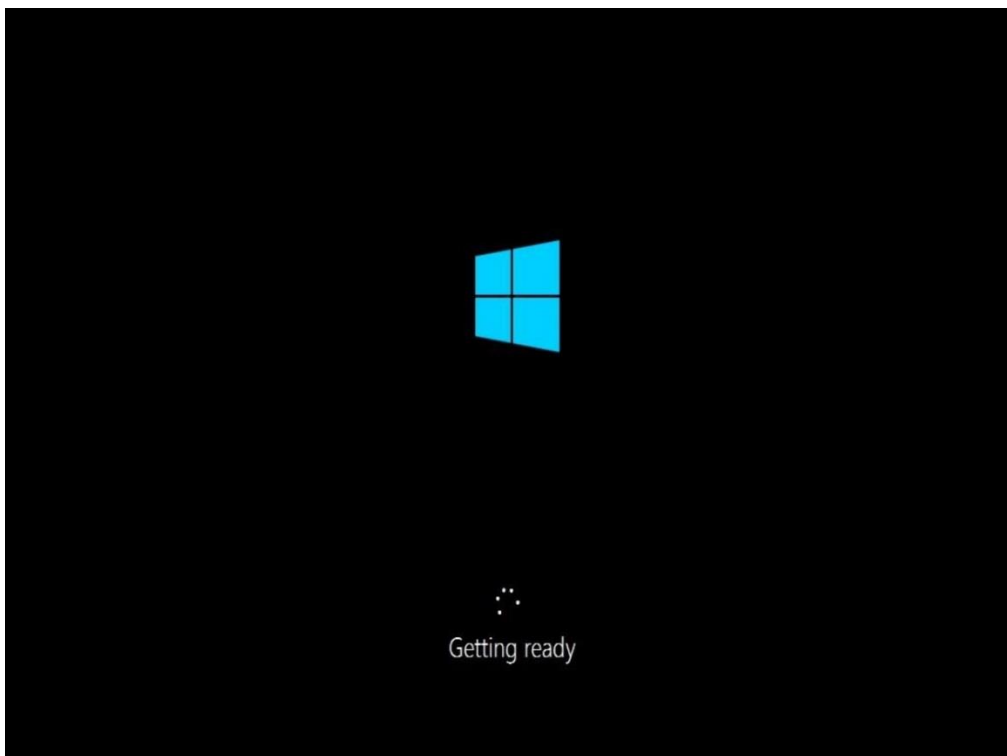
รูปที่ 15

ขั้นตอนที่ 16 เมื่อติดตั้งครบแล้ว เครื่องจะ Restart ตัวเอง 1 ครั้ง



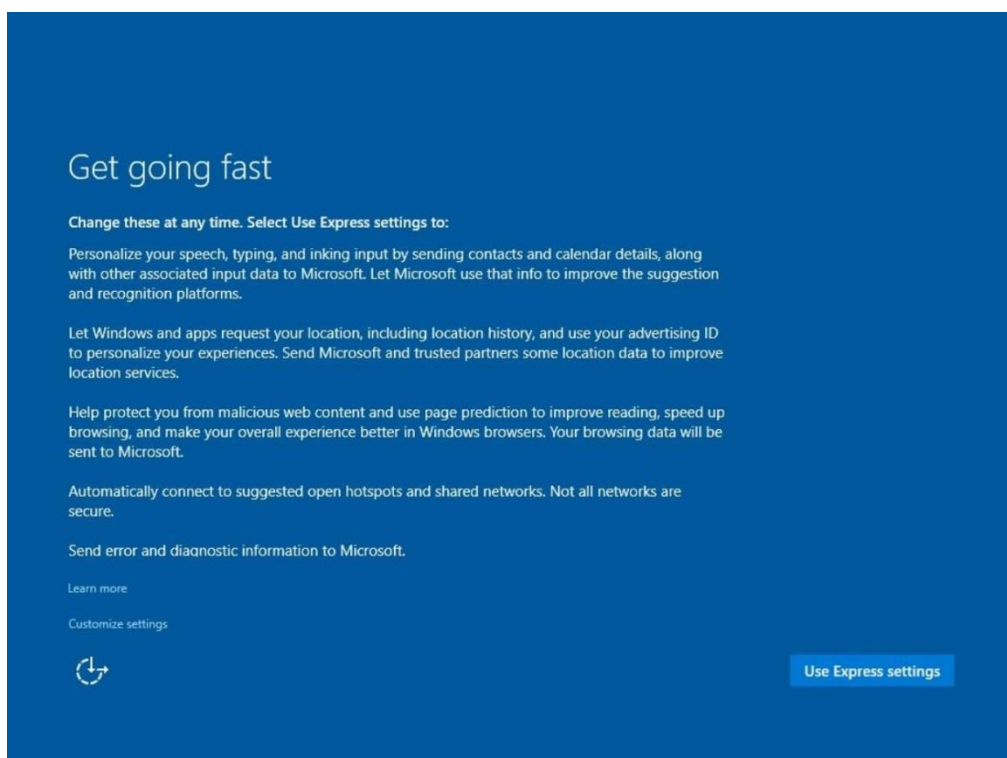
รูปที่ 16

ขั้นตอนที่ 17 เครื่องคอมพิวเตอร์จะ Start ขึ้นมาใหม่



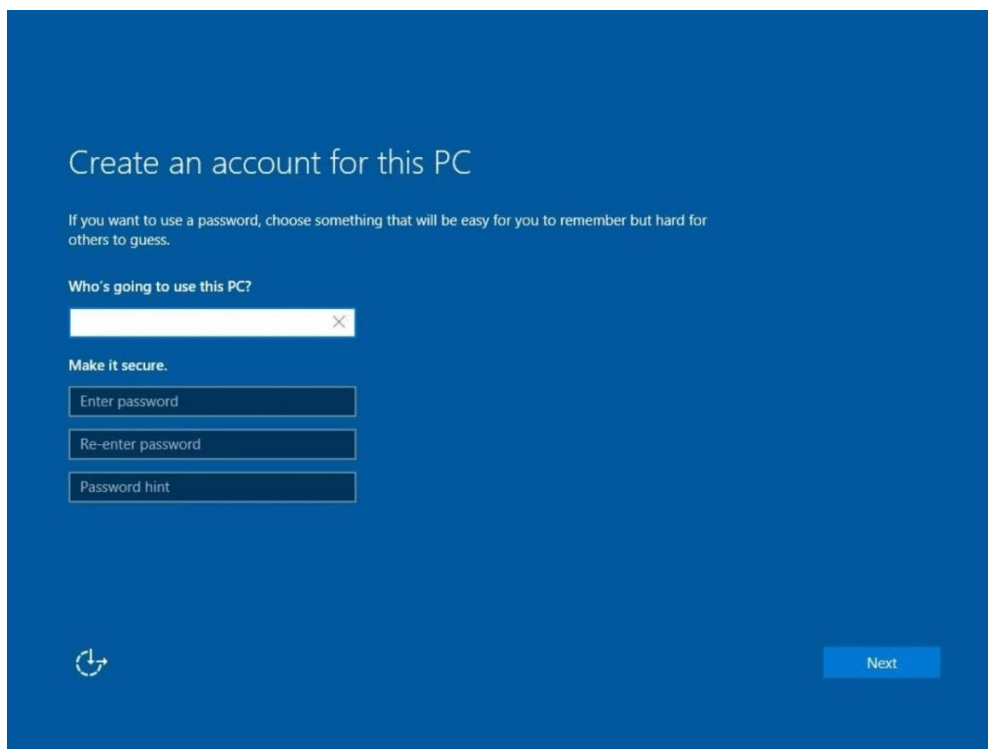
รูปที่ 17

ขั้นตอนที่ 18 เมื่อปรากฏหน้าต่างดังภาพ ให้คลิก Use Express setting



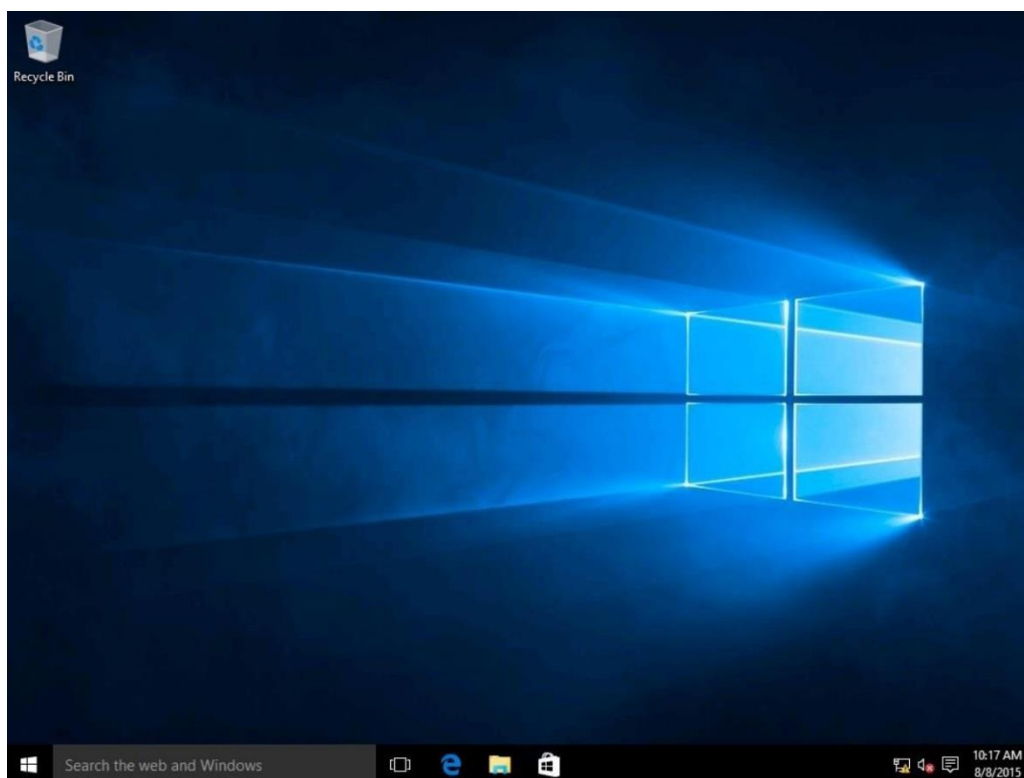
รูปที่ 18

ขั้นตอนที่ 19 เมื่อติดตั้งเสร็จเรียบร้อยแล้ว ให้ตั้งชื่อเครื่องคอมพิวเตอร์ จากนั้นคลิก Next



รูปที่ 19

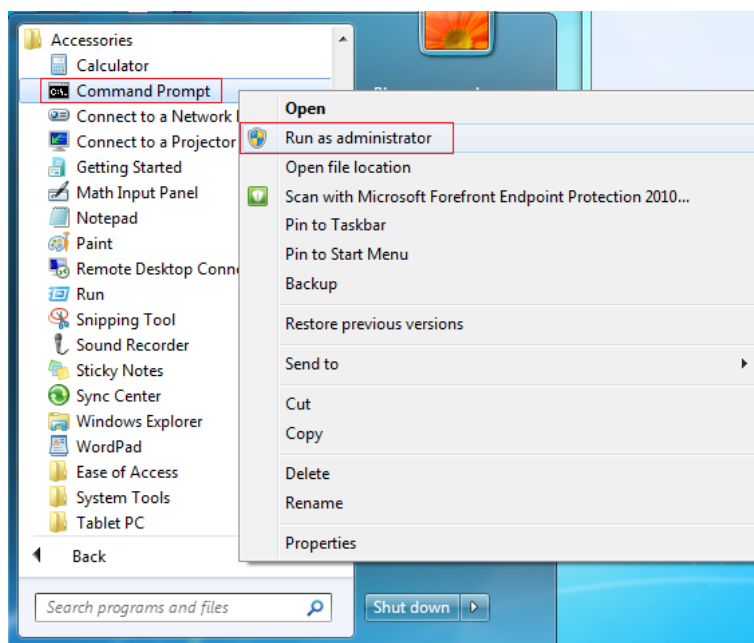
ขั้นตอนที่ 20 จะปรากฏหน้า Desktop ดังภาพ เป็นอันเสร็จสิ้นขั้นตอนการติดตั้งวินโดวส์ และพร้อมใช้งาน



รูปที่ 20

วิธีการ Activate Windows

ขั้นตอนที่ 1 ระบบปฏิบัติการ Windows ให้เปิดโปรแกรม command prompt ด้วยวิธีการกด Start > Run พิมพ์คำสั่ง cmd และคลิกเมาส์ขวามือเลือก “Run as Administrator” หรือ ตามรูป



รูปที่ 21

ขั้นตอนที่ 2 ในหน้าต่าง command prompt ได้เรียกทอริปัจจุบันอยู่ที่ C:\Windows\System32 พิมพ์คำสั่ง cscript slmgr.vbs /skms kms.rmutsu.ac.th กดปุ่ม Enter พิมพ์คำสั่ง cscript slmgr.vbs /ato กดปุ่ม Enter จบกระบวนการลงทะเบียน Windows activation.



รูปที่ 22