

สัญลักษณ์ทางไฟฟ้า

โคมไฟหน้าตะแกรง แบบติดลอย หลอด LED T8 2x20 วัตต์	เตารับกราวด์คู่
โคมไฟหน้าตะแกรง แบบฝังฝ้า หลอด LED T8 2x20 วัตต์	ป้อนน้ำขนาด 400 วัตต์
โคมไฟดาวนไลน์ แบบฝังฝ้า ขนาด 6 นิ้ว ซีว E27 หลอด LED 12 วัตต์	S สวิตช์ไฟฟ้า 1 ทาง
ตู้โหลดเซ็นเตอร์ระบบ 3 เฟส แบบไม่มีเมนเบรกเกอร์	S ₂ สวิตช์ไฟฟ้า 2 ทาง
ตู้โหลดเซ็นเตอร์ระบบ 3 เฟส แบบมีเมนเบรกเกอร์	ตู้จ่ายไฟระบบ 3 เฟส ให้กับอาคาร

แปลนไฟฟ้าส่องสว่างชั้น 3 (ปรับปรุง)
 มาตรฐาน I:250



มหาวิทยาลัยเทคโนโลยีราชมงคลศรีวิชัย
 วิทยาลัยเทคโนโลยีอุตสาหกรรมและการจัดการ

โครงการ
 ปรับปรุงอาคารปฏิบัติการโรงแรม
 และศูนย์ฝึกอบรม
 ตำบลทองเอน อำเภอชนคม
 จังหวัดนครศรีธรรมราช 1 งาน

หน่วยงาน งบประมาณ
 วิทยาลัยเทคโนโลยี งบประมาณ
 อุตสาหกรรมและการจัดการ 2566

ผู้อำนวยการวิทยาลัยเทคโนโลยีอุตสาหกรรมและการจัดการ
 นายศักดิ์ ศรีอุษา

รองผู้อำนวยการฝ่ายบริหารและวางแผน
 นางนิตยา ทัดเทียม

คณะกรรมการกำหนดรายละเอียดคุณลักษณะ
 นายนคต ศรีศักดิ์

นายวิระวัจน์ นุ่มแก้ว

นางสาวเมลวีย์ ศิริสงคราม

นายสมรุต ผลหิรัญ

สถาปนิก
 น.ส. เมลวีย์ ศิริสงคราม ก-สถ 20941

นายวัชรพงษ์ พวงลำเจียก ก-สถ 18309

วิศวกรโยธา
 นายสมรุต ผลหิรัญ อย. 65477

วิศวกรไฟฟ้า
 นายธีรวัฒน์ จำเริญนุสิต กพท. 51991

เขียนแบบ
 นายสมรุต ผลหิรัญ

นางสาวเมลวีย์ ศิริสงคราม

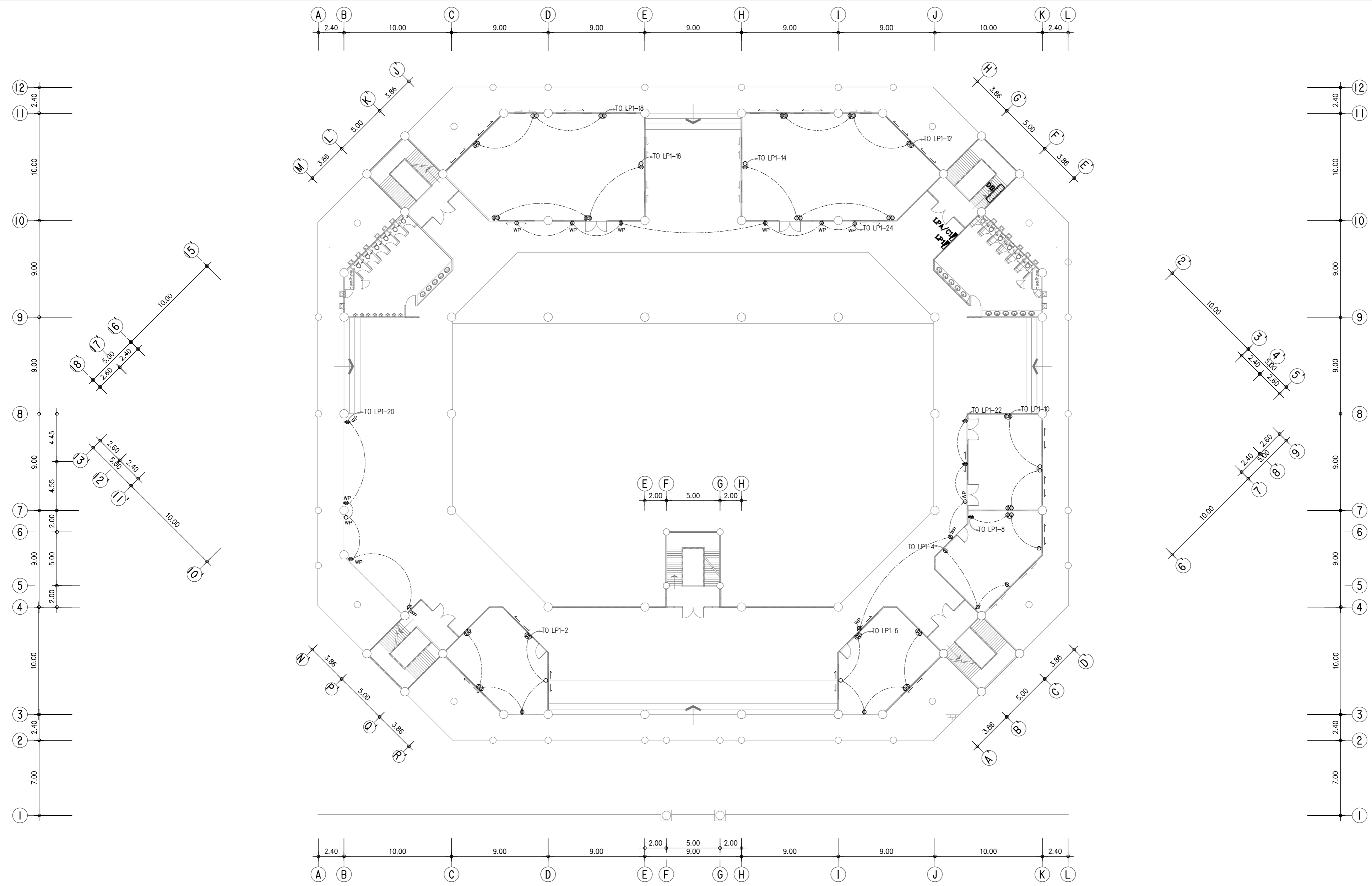
นายวัชรพงษ์ พวงลำเจียก

ประมาณราคา
 นายสมรุต ผลหิรัญ

นายธีรวัฒน์ จำเริญนุสิต

แบบแสดง	มาตรฐาน	
ไฟฟ้าส่องสว่างชั้น 3 (ปรับปรุง)	I:250	
หมายเลขแบบ	แผ่นที่	จำนวน
E-19	79	100

Note :
 เนื่องจากจะต่างจากแบบรายละเอียดจากแบบการวัดพื้นที่
 โดยผูกมัดให้ด้วยระเบียบวิธีวัด โดยยึดผลที่ผูกพันเป็นหลัก



สัญลักษณ์ทางไฟฟ้า

	โคมไฟหน้าตะแกรง แบบติดตั้ง หลอด LED T8 2x20 วัตต์		เต้ารับกราวด์คู่
	โคมไฟหน้าตะแกรง แบบฝังฝ้า หลอด LED T8 2x20 วัตต์		บิ๊มน้ำขนาด 400 วัตต์
	โคมไฟดาวนไลน์ แบบฝังฝ้า ขนาด 6 นิ้ว ซีว E27 หลอด LED 12 วัตต์		S สวิตช์ไฟฟ้า 1 ทาง
	ตู้โหลดเซินเตอร์ระบบ 3 เฟส แบบไม่มีเมนเบรกเกอร์		S ₂ สวิตช์ไฟฟ้า 2 ทาง
	ตู้โหลดเซินเตอร์ระบบ 3 เฟส แบบมีเมนเบรกเกอร์		ตู้จ่ายไฟระบบ 3 เฟส ให้กับอาคาร

แปลนเต้ารับชั้น 1 (ปรับปรุง)

มาตราส่วน

1:250



มหาวิทยาลัยเทคโนโลยีราชมงคลศรีวิชัย
วิทยาลัยเทคโนโลยีอุตสาหกรรมและการจัดการ

โครงการ
ปรับปรุงอาคารปฏิบัติการโรงแรม
และศูนย์ฝึกอบรม
ตำบลทองเอน อำเภอชนคม
จังหวัดนครศรีธรรมราช 1 งาน

หน่วยงาน	งบประมาณ
วิทยาลัยเทคโนโลยี อุตสาหกรรมและการจัดการ	ปีงบประมาณ 2566

ผู้อำนวยการวิทยาลัยเทคโนโลยีอุตสาหกรรมและการจัดการ
นายศักดิ์ พิธีบุรุษ

รองผู้อำนวยการฝ่ายบริหารและวางแผน
นางนิตยา ทัดเทียม

คณะกรรมการกำหนดรายละเอียดคุณลักษณะ
นายสมคิด ศรีศักดิ์

นายวิระวัจน์ นุ่มแก้ว

นางสาวเมธวีย์ ศิริสงคราม

นายสมรุต ผลที่ชัย

สถาปนิก
น.ส. เมธวีย์ ศิริสงคราม ก-ลค 20941

นายวัชรพงษ์ พวงลำเจียก ก-ลค 18309

วิศวกรโยธา
นายสมรุต ผลที่ชัย รย. 65477

วิศวกรไฟฟ้า
นายธีรวัฒน์ จำเริญนิต กฟท. 51991

เขียนแบบ
นายสมรุต ผลที่ชัย

นางสาวเมธวีย์ ศิริสงคราม

นายวัชรพงษ์ พวงลำเจียก

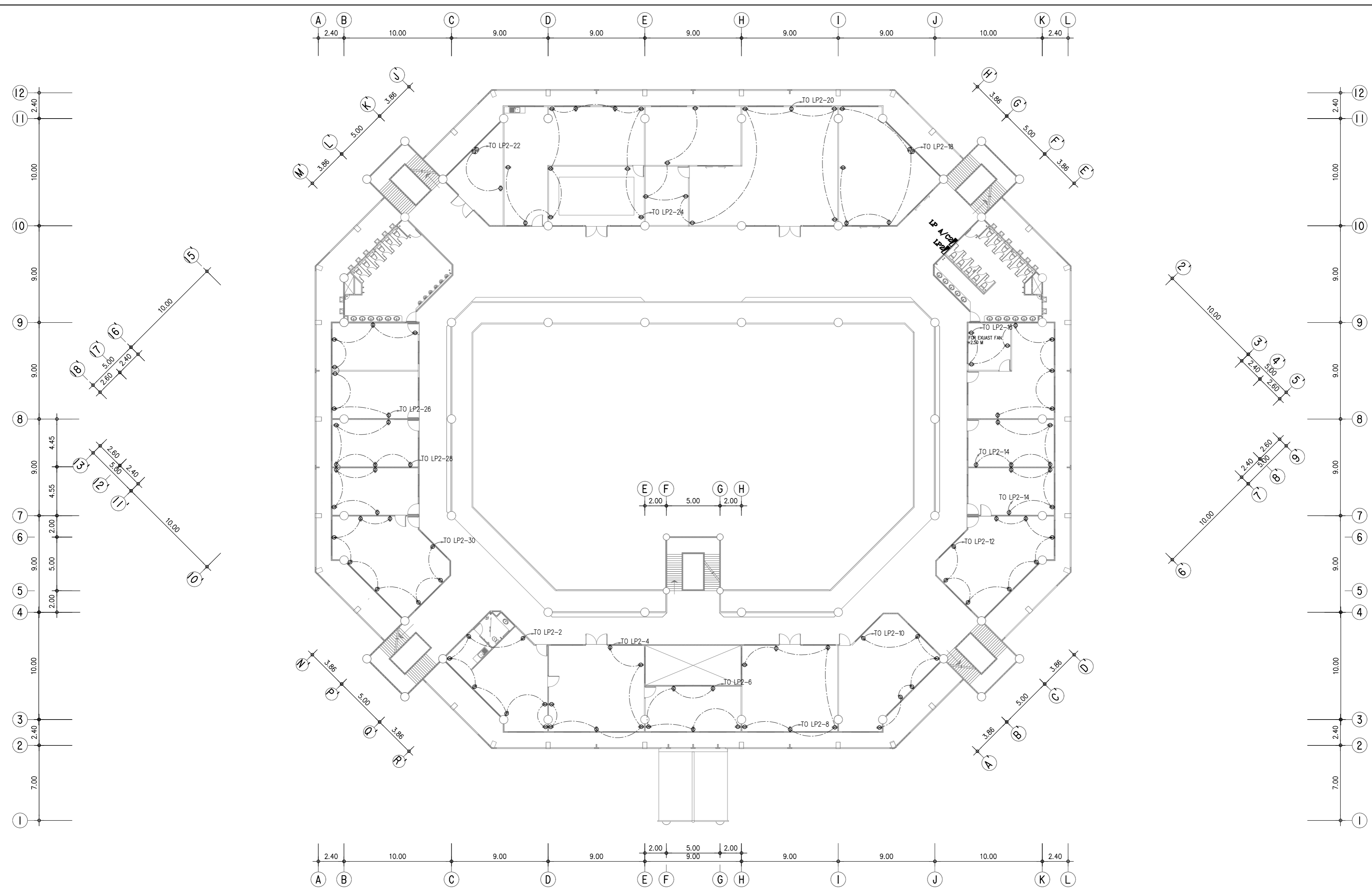
ประมาณราคา
นายสมรุต ผลที่ชัย

นายธีรวัฒน์ จำเริญนิต

แบบแสดง	มาตรฐาน
แปลนระบบไฟฟ้าเต้ารับชั้น 1 (ปรับปรุง)	1:250

หมายเลขแบบ	แผ่นที่	จำนวน
E-20	80	100

Note :
เนื่องจากจะต่างจากแบบอาคารเดิมเนื่องจากระบบการติดตั้ง
โดยผู้ดูแลให้ติดตั้งเครื่องปรับอากาศ โฉนดต้นแบบที่กำหนดเป็นสำคัญ



สัญลักษณ์ทางไฟฟ้า

	โคมไฟหน้าตะแกรง แบบติดตั้ง หลอด LED T8 2x20 วัตต์		เต้ารับกราวด์คู่
	โคมไฟหน้าตะแกรง แบบฝังฝ้า หลอด LED T8 2x20 วัตต์		บิ๊มน้ำขนาด 400 วัตต์
	โคมไฟดาวนไลน์ แบบฝังฝ้า ขนาด 6 นิ้ว ซีว E27 หลอด LED 12 วัตต์		S สวิตช์ไฟฟ้า 1 ทาง
	ตู้โหลดเซ็นเตอร์ระบบ 3 เฟส แบบไม่มีเมนเบรกเกอร์		S ₂ สวิตช์ไฟฟ้า 2 ทาง
	ตู้โหลดเซ็นเตอร์ระบบ 3 เฟส แบบมีเมนเบรกเกอร์		ตู้จ่ายไฟระบบ 3 เฟส ให้กับอาคาร

แปลนเต้ารับชั้น 2 (ปรับปรุง)

มาตราส่วน

1:250



มหาวิทยาลัยเทคโนโลยีราชมงคลศรีวิชัย
วิทยาลัยเทคโนโลยีอุตสาหกรรมและการจัดการ

โครงการ
ปรับปรุงอาคารปฏิบัติการโรงแรม
และศูนย์ฝึกอบรม
ตำบลทองเียน อำเภอขนอม
จังหวัดนครศรีธรรมราช 1 งาน

หน่วยงาน	งบประมาณ
วิทยาลัยเทคโนโลยี อุตสาหกรรมและการจัดการ	ปีงบประมาณ 2566

ผู้อำนวยการวิทยาลัยเทคโนโลยีอุตสาหกรรมและการจัดการ
นายทิวดี ศรีอุษา

รองผู้อำนวยการฝ่ายบริหารและวางแผน
นางนิตยา ทัดเทียม

คณะกรรมการกำหนดรายละเอียดคุณลักษณะ
นายสมคิด ศรีศักดิ์

นายวิระวัจน์ นุ่มแก้ว

นางสาวเมธวีย์ ศิริสงคราม

นายสมฤต ผลทัญญู

สถาปนิก
น.ส. เมธวีย์ ศิริสงคราม ก-ลด 20941

นายวัชรพงษ์ พวงลำเจียก ก-ลด 18309

วิศวกรโยธา
นายสมฤต ผลทัญญู รย. 65477

วิศวกรไฟฟ้า
นายธีรวัฒน์ จำเริญนุสิต รพท. 51991

เขียนแบบ
นายสมฤต ผลทัญญู

นางสาวเมธวีย์ ศิริสงคราม

นายวัชรพงษ์ พวงลำเจียก

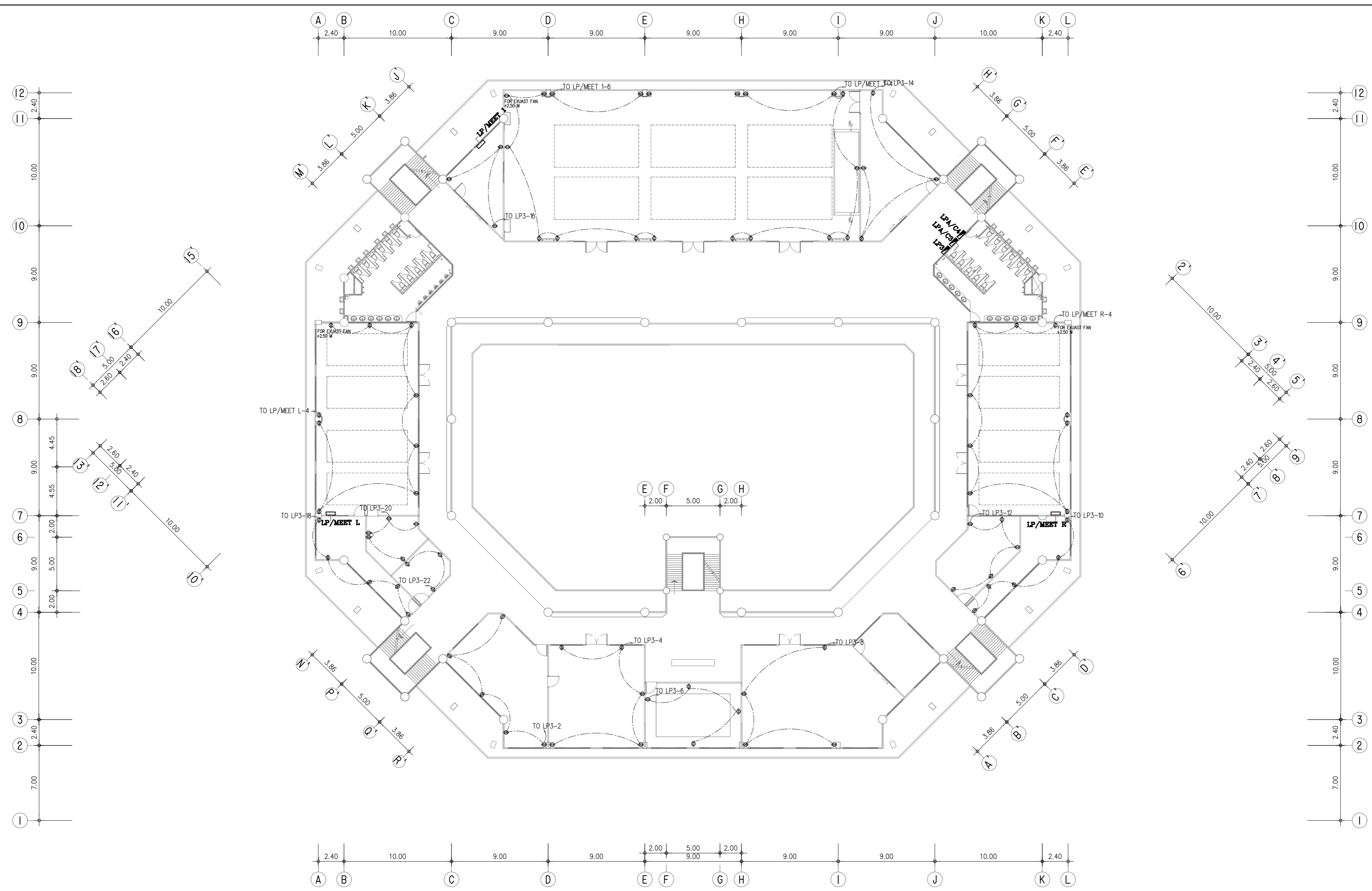
ประมาณราคา
นายสมฤต ผลทัญญู

นายธีรวัฒน์ จำเริญนุสิต

แบบแสดง	มาตรฐาน
แปลนระบบไฟฟ้าตัวรับชั้น 2 (ปรับปรุง)	

หมายเลขแบบ	แผ่นที่	จำนวน
E-21	81	100

Note :
เนื่องจากจะทำงานแบบขาดคนคือจากงบประมาณการจัดทำ
โดยผูกมัดให้ด้วยเครื่องยึด โน้ตด้วยที่ทบทวนเป็นสำคัญ



สัญลักษณ์ทางไฟฟ้า

	โคมไฟหน้าตะแกรง แบบติดลอย หลอด LED T8 2x20 วัตต์		เต้ารับกราวด์
	โคมไฟหน้าตะแกรง แบบฝังฝ้า หลอด LED T8 2x20 วัตต์		บิ๊มน้ำขนาด 400 วัตต์
	โคมไฟดาวไลน์ แบบฝังฝ้า ขนาด 6 นิ้ว ชั่ว E27 หลอด LED 12 วัตต์		S สวิตช์ไฟฟ้า 1 ทาง
	ตู้โหนดเซ็นเตอร์ระบบ 3 เฟส แบบไม่มีเมนเบรกเกอร์		S ₂ สวิตช์ไฟฟ้า 2 ทาง
	ตู้โหนดเซ็นเตอร์ระบบ 3 เฟส แบบมีเมนเบรกเกอร์		ตู้จ่ายไฟระบบ 3 เฟส ให้กับอาคาร

แปลนเต้ารับชั้น 3 (ปรับปรุง)

มาตราส่วน

1:250



มหาวิทยาลัยเทคโนโลยีราชมงคลศรีวิชัย
วิทยาลัยเทคโนโลยีอุตสาหกรรมและการจัดการ

โครงการ
ปรับปรุงอาคารปฏิบัติการโรงแรม
และศูนย์ฝึกอบรม
ตำบลทองเียน อำเภอขนอม
จังหวัดนครศรีธรรมราช 1 งาน

หน่วยงาน	งบประมาณ
วิทยาลัยเทคโนโลยี	ปีงบประมาณ
อุตสาหกรรมและการจัดการ	2566

ผู้อำนวยการวิทยาลัยเทคโนโลยีอุตสาหกรรมและการจัดการ
นายทิวดี ศรีอุษา

รองผู้อำนวยการฝ่ายบริหารและวางแผน
นางนิตยา ทัดเทียม

คณะกรรมการกำหนดรายละเอียดคุณลักษณะ
นายสมคิด ศรีศักดิ์

นายวิระวัจน์ ภูมิแก้ว

นางสาวเมธวีย์ ศิริสงคราม

นายสมฤต ผลทัญญู

สถาปนิก
น.ส. เมธวีย์ ศิริสงคราม ก-ลด 20941

นายวัชรพงษ์ พวงลำเจียก ก-ลด 18309

วิศวกรโยธา
นายสมฤต ผลทัญญู รย. 65477

วิศวกรไฟฟ้า
นายธีรวัฒน์ จำเริญนุสิต รพท. 51991

เขียนแบบ
นายสมฤต ผลทัญญู

นางสาวเมธวีย์ ศิริสงคราม

นายวัชรพงษ์ พวงลำเจียก

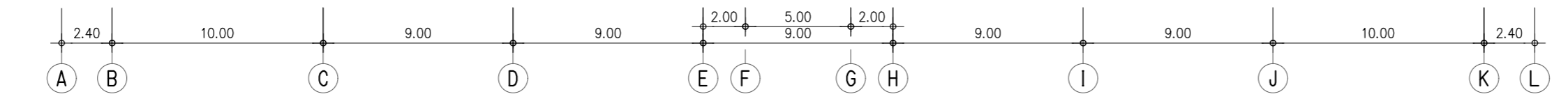
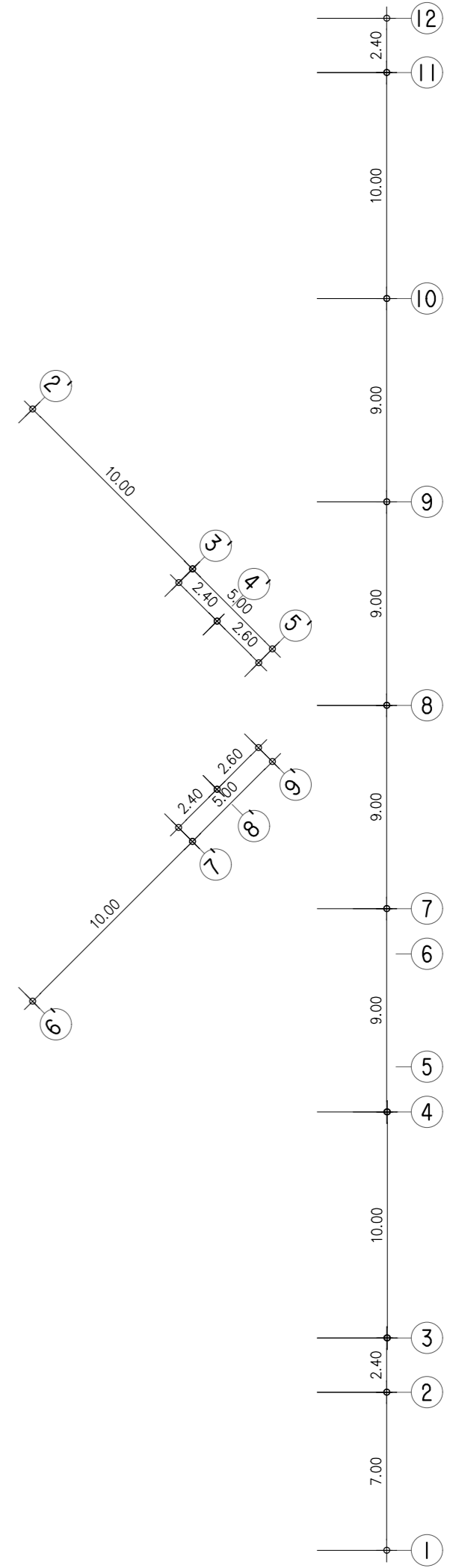
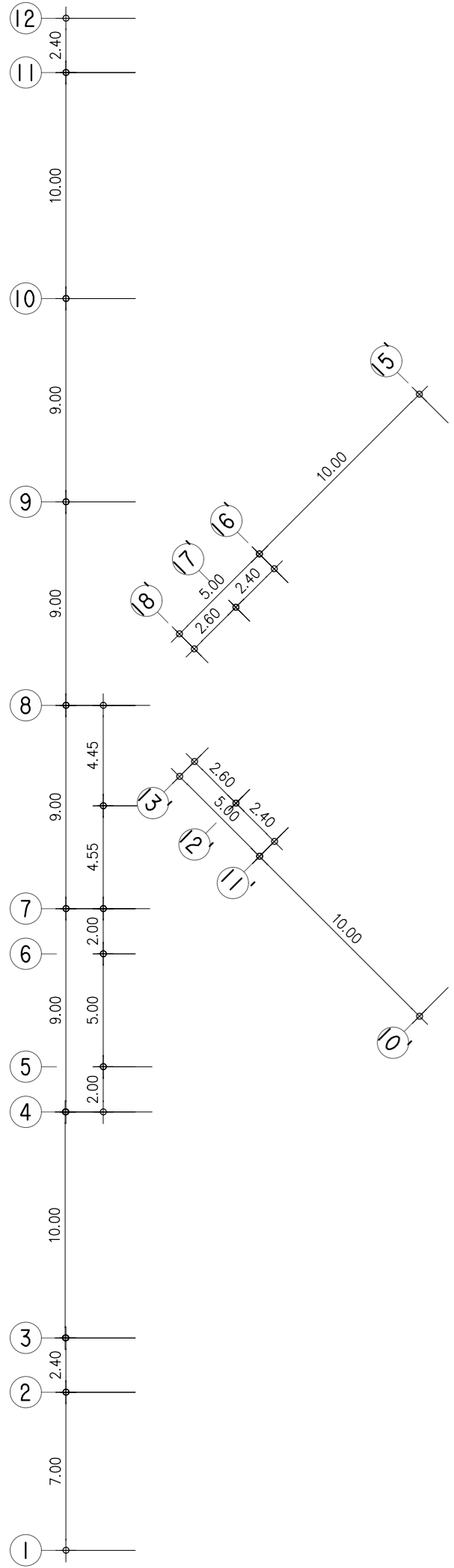
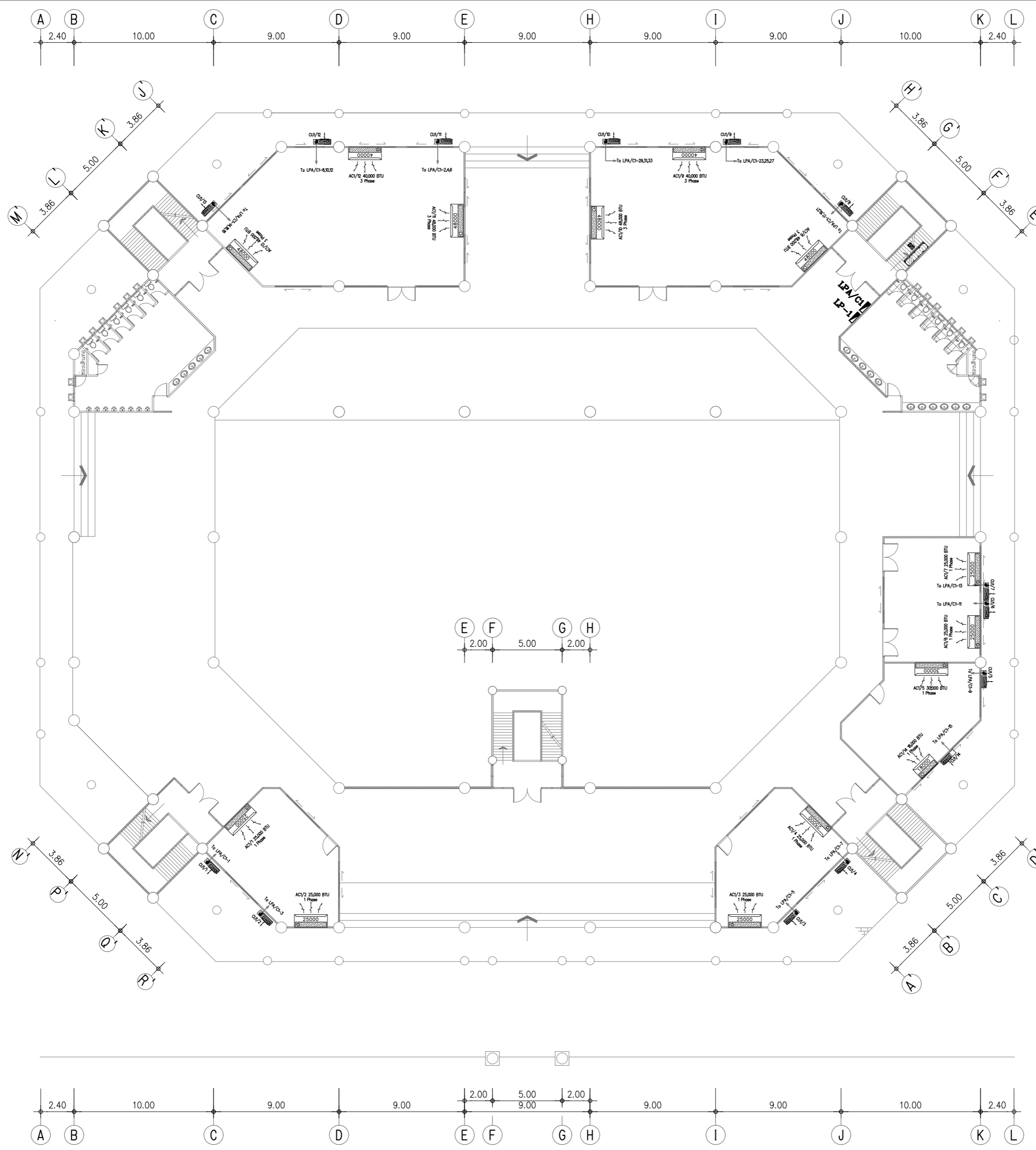
ประมาณราคา
นายสมฤต ผลทัญญู

นายธีรวัฒน์ จำเริญนุสิต

แบบแสดง	มาตรฐาน	
แปลนระบบไฟฟ้าเต้ารับชั้น 3 (ปรับปรุง)	1:250	
หมายเลขแบบ	แผ่นที่	จำนวน
E-22	82	100

Note :

เนื่องจากจะต่างจากแบบอาคารเดิมที่ออกจากการประกวด
โดยผู้ควบคุมให้ด้วยเครื่องเขียน โดยยึดตามที่กำหนดเป็นหลัก



สัญลักษณ์

	เครื่องปรับอากาศแบบแขวนใต้ฝ้า 1 phase ไม่ต่ำกว่า 18000 BTU
	เครื่องปรับอากาศแบบแขวนใต้ฝ้า 1 phase ไม่ต่ำกว่า 25000 BTU
	เครื่องปรับอากาศแบบแขวนใต้ฝ้า 1 phase ไม่ต่ำกว่า 30000 BTU
	เครื่องปรับอากาศแบบแขวนใต้ฝ้า 3 phase ไม่ต่ำกว่า 36000 BTU
	เครื่องปรับอากาศแบบแขวนใต้ฝ้า 3 phase ไม่ต่ำกว่า 40000 BTU
	เครื่องปรับอากาศแบบแขวนใต้ฝ้า 3 phase ไม่ต่ำกว่า 48000 BTU

แปลนระบบปรับอากาศชั้น 1 (ปรับปรุง)

มาตรฐาน 1:250



มหาวิทยาลัยเทคโนโลยีราชมงคลศรีวิชัย
วิทยาลัยเทคโนโลยีอุตสาหกรรมและการจัดการ

โครงการ
ปรับปรุงอาคารปฏิบัติการโรงแรม
และศูนย์ฝึกอบรม
ตำบลทองเอน อำเภอชนคม
จังหวัดนครศรีธรรมราช 1 งาน

หน่วยงาน	ปีงบประมาณ
วิทยาลัยเทคโนโลยี อุตสาหกรรมและการจัดการ	2566

ผู้อำนวยการวิทยาลัยเทคโนโลยีอุตสาหกรรมและการจัดการ
นายศักดิ์ ศรีอุษา

รองผู้อำนวยการฝ่ายบริหารและวางแผน
นางนิตยา ทัดเทียม

คณะกรรมการกำหนดรายละเอียดคุณลักษณะ
นายมงคล ศรีศักดิ์

นายวีระวัจน์ นุ่มแก้ว

นางสาวเมธวีย์ ศิริสงคราม

นายสมฤต ผลทิมัญญ์

สถาปนิก
น.ส. เมธวีย์ ศิริสงคราม ก-สถ 20941

นายวีระวัจน์ พวงลำเจียก ก-สถ 18309

วิศวกรโยธา
นายสมฤต ผลทิมัญญ์ รย. 65477

วิศวกรไฟฟ้า
นายธีรวัฒน์ จำเริญญ์นิต กพท. 51991

เขียนแบบ
นายสมฤต ผลทิมัญญ์

นางสาวเมธวีย์ ศิริสงคราม

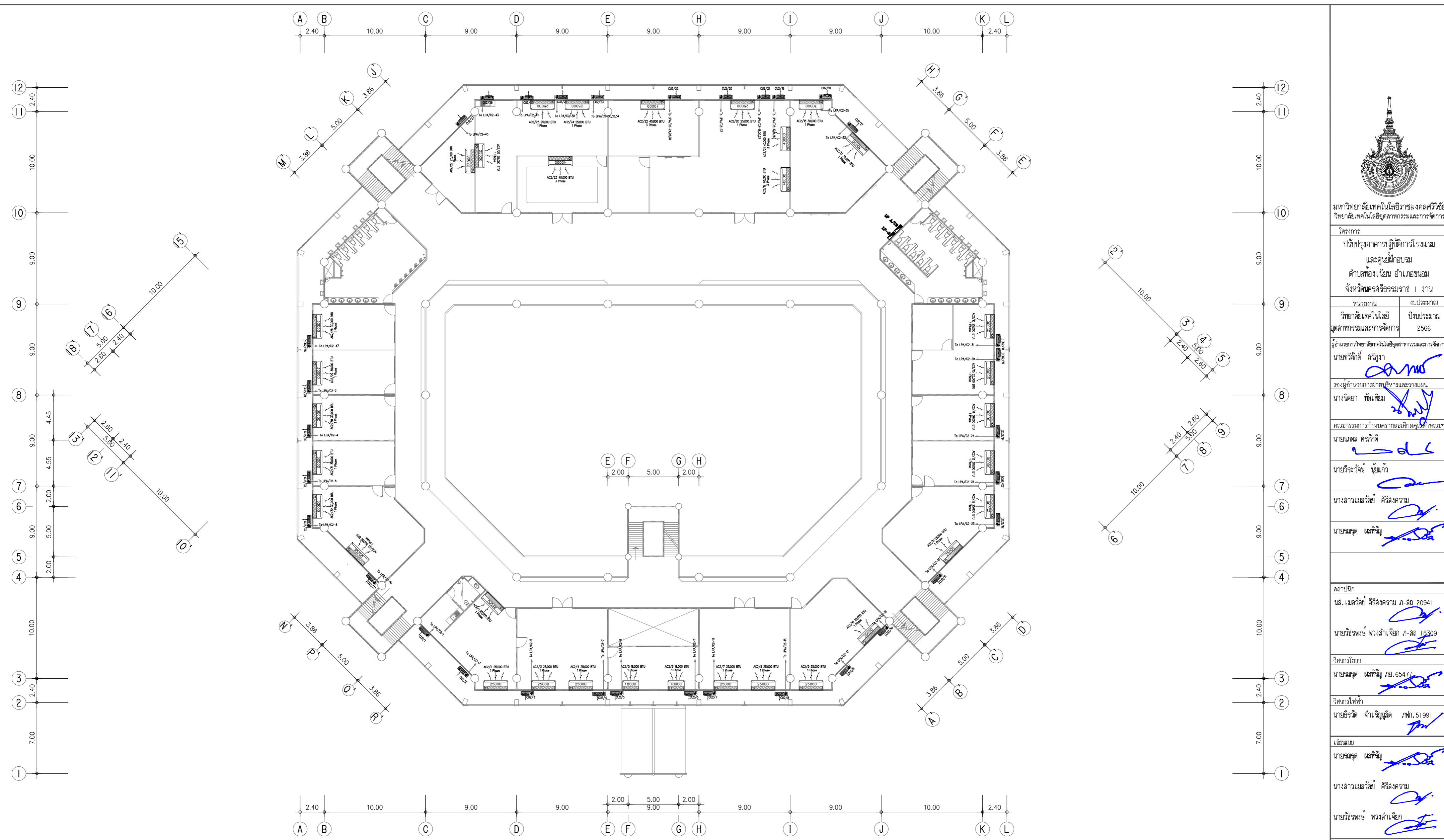
นายวีระวัจน์ พวงลำเจียก

ประมาณราคา
นายสมฤต ผลทิมัญญ์

นายธีรวัฒน์ จำเริญญ์นิต

แบบแสดง	มาตรฐาน	
แปลนระบบปรับอากาศชั้น 1 (ปรับปรุง)	1:250	
หมายเลขแบบ	แผ่นที่	จำนวน
E-23	83	100

Note :
เนื่องจากจะต่างจากแบบอาคารเดิมเนื่องจากกรมการศึกษานอกโรงเรียนได้ตัดงบประมาณให้ก่อสร้างอาคารเรียนใหม่



สัญลักษณ์

	เครื่องปรับอากาศแบบแขวนใต้ฝ้า 1 phase ไม่ต่ำกว่า 18000 BTU
	เครื่องปรับอากาศแบบแขวนใต้ฝ้า 1 phase ไม่ต่ำกว่า 25000 BTU
	เครื่องปรับอากาศแบบแขวนใต้ฝ้า 1 phase ไม่ต่ำกว่า 30000 BTU
	เครื่องปรับอากาศแบบแขวนใต้ฝ้า 3 phase ไม่ต่ำกว่า 36000 BTU
	เครื่องปรับอากาศแบบแขวนใต้ฝ้า 3 phase ไม่ต่ำกว่า 40000 BTU
	เครื่องปรับอากาศแบบแขวนใต้ฝ้า 3 phase ไม่ต่ำกว่า 48000 BTU

แปลนระบบปรับอากาศชั้น 2 (ปรับปรุง)

มาตรฐาน

1:250



มหาวิทยาลัยเทคโนโลยีราชมงคลศรีวิชัย
วิทยาลัยเทคโนโลยีอุตสาหกรรมและการจัดการ

โครงการ
ปรับปรุงอาคารปฏิบัติการโรงแรม
และศูนย์ฝึกอบรม
ตำบลทองเอน อำเภอชนอม
จังหวัดนครศรีธรรมราช 1 งาน

หน่วยงาน	ปีงบประมาณ
วิทยาลัยเทคโนโลยี อุตสาหกรรมและการจัดการ	2566

ผู้อำนวยการวิทยาลัยเทคโนโลยีอุตสาหกรรมและการจัดการ
นายศักดิ์ ศรีอุษา

รองผู้อำนวยการฝ่ายบริหารและวางแผน
นางนิตยา ทัดเทียม

คณะกรรมการกำหนดรายละเอียดคุณลักษณะฯ
นายณตล ศรีศักดิ์

นายวีระจัน นุ่มแก้ว

นางสาวเมลวีย์ ศิริสงคราม

นายสมรุต ผลทิมัญญ์

สถาปนิก
น.ส. เมลวีย์ ศิริสงคราม ก-สถ 20941

นายวีชรพงษ์ พวงลำเจียก ก-สถ 18309

วิศวกรโยธา
นายสมรุต ผลทิมัญญ์ ฝย. 65477

วิศวกรไฟฟ้า
นายธีรวัฒน์ จำเริญนุสิต ฝทพ. 51991

เขียนแบบ
นายสมรุต ผลทิมัญญ์

นางสาวเมลวีย์ ศิริสงคราม

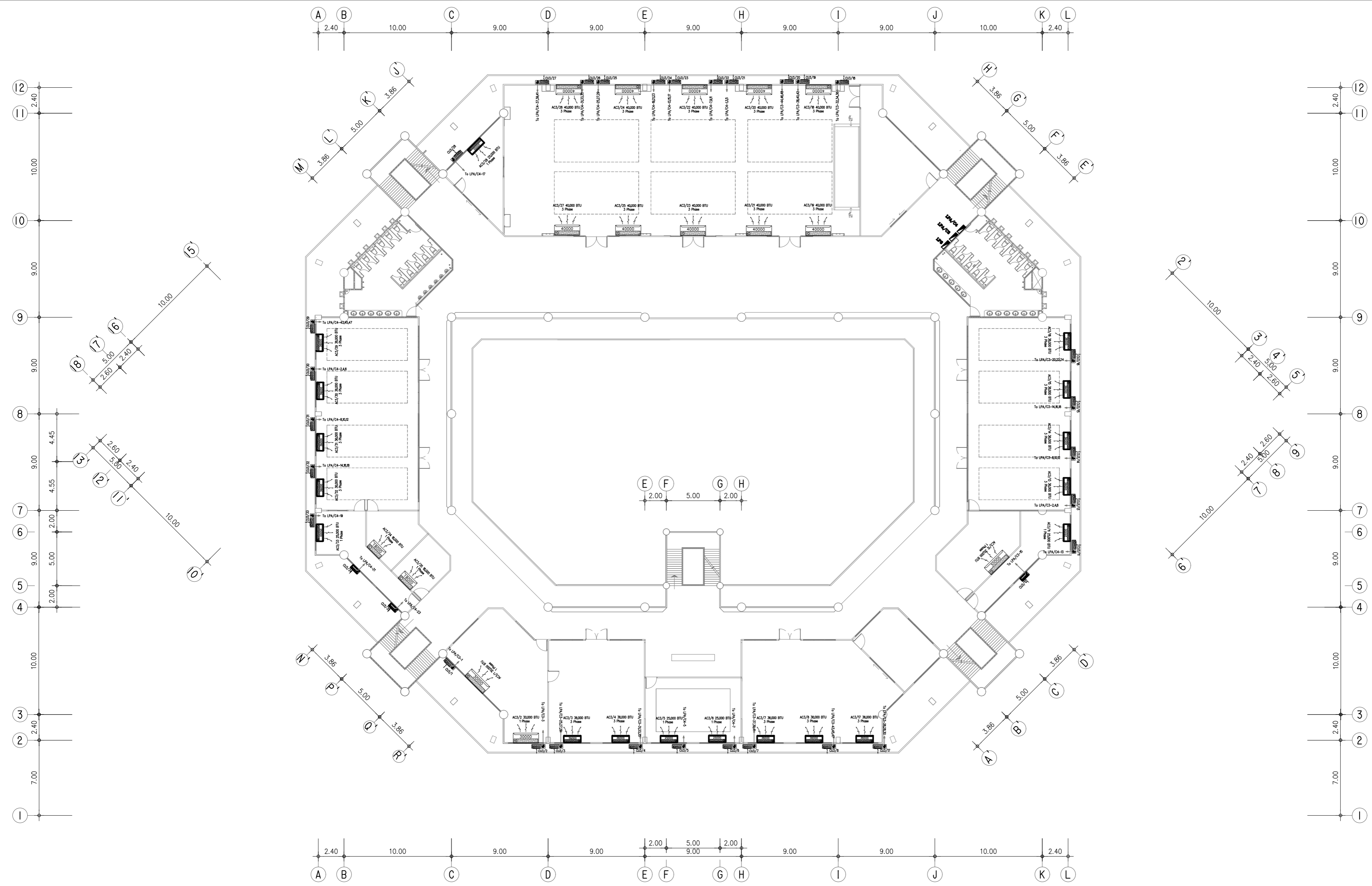
นายวีชรพงษ์ พวงลำเจียก

ประมาณราคา
นายสมรุต ผลทิมัญญ์

นายธีรวัฒน์ จำเริญนุสิต

แบบแสดง	มาตรฐาน	
แปลนระบบปรับอากาศชั้น 2 (ปรับปรุง)	1:250	
หมายเลขแบบ	แผ่นที่	จำนวน
E-24	84	100

Note :
เนื่องจากจะทำงานในแบบอาคารเคลื่อนที่จากกรมการศึกษานอกโรงเรียนให้ใช้ด้วยกรณีเกิด โศกภัยตามที่กำหนดเป็นสำคัญ



สัญลักษณ์ระบบปรับอากาศ

	เครื่องปรับอากาศแบบแขวนใต้ฝ้า 1 phase ไม่ต่ำกว่า 18000 BTU
	เครื่องปรับอากาศแบบแขวนใต้ฝ้า 1 phase ไม่ต่ำกว่า 25000 BTU
	เครื่องปรับอากาศแบบแขวนใต้ฝ้า 1 phase ไม่ต่ำกว่า 30000 BTU
	เครื่องปรับอากาศแบบแขวนใต้ฝ้า 3 phase ไม่ต่ำกว่า 36000 BTU
	เครื่องปรับอากาศแบบแขวนใต้ฝ้า 3 phase ไม่ต่ำกว่า 40000 BTU
	เครื่องปรับอากาศแบบแขวนใต้ฝ้า 3 phase ไม่ต่ำกว่า 48000 BTU

แปลนระบบปรับอากาศชั้น 3(ปรับปรุง)

มาตรฐาน 1:250



มหาวิทยาลัยเทคโนโลยีราชมงคลศรีวิชัย
วิทยาลัยเทคโนโลยีอุตสาหกรรมและการจัดการ

โครงการ
ปรับปรุงอาคารปฏิบัติการโรงแรม
และศูนย์อาหาร
ตำบลทองเอน อำเภอชนอม
จังหวัดนครศรีธรรมราช 1 งาน

หน่วยงาน งบประมาณ
วิทยาลัยเทคโนโลยี งบประมาณ
อุตสาหกรรมและการจัดการ 2566

ผู้อำนวยการวิทยาลัยเทคโนโลยีอุตสาหกรรมและการจัดการ
นายศักดิ์ ศรีอุษา

รองผู้อำนวยการฝ่ายบริหารและวางแผน
นางนิตยา ทัดเทียม

คณะกรรมการกำหนดรายละเอียดคุณลักษณะ
นายมงคล ศรีศักดิ์

นายวีระวัจน์ นุ่มแก้ว

นางสาวเมลวีย์ ศิริสงคราม

นายสมรุต ผลทิมิฐู

สถาปนิก
น.ส. เมลวีย์ ศิริสงคราม ก-ลค 20941

นายวีระพงษ์ พวงลำเจียก ก-ลค 18309

วิศวกรโยธา
นายสมรุต ผลทิมิฐู รย. 65477

วิศวกรไฟฟ้า
นายธีรวัตต์ จำเริญนุสิต กพท. 51991

เขียนแบบ
นายสมรุต ผลทิมิฐู

นางสาวเมลวีย์ ศิริสงคราม

นายวีระพงษ์ พวงลำเจียก

ประมาณราคา
นายสมรุต ผลทิมิฐู

นายธีรวัตต์ จำเริญนุสิต

แบบแสดง มาตรฐาน
แปลนระบบปรับอากาศชั้น 3 1:250
(ปรับปรุง)
หมายเลขแบบ หน้าที่ จำนวน
E-25 85 100
Note :
เนื่องจากจะต่างจากแบบรายละเอียดจากแบบการติดตั้ง
โดยผู้ปฏิบัติงานหรือผู้ติดตั้ง โดยยึดแบบที่ตนเองเป็นสำคัญ