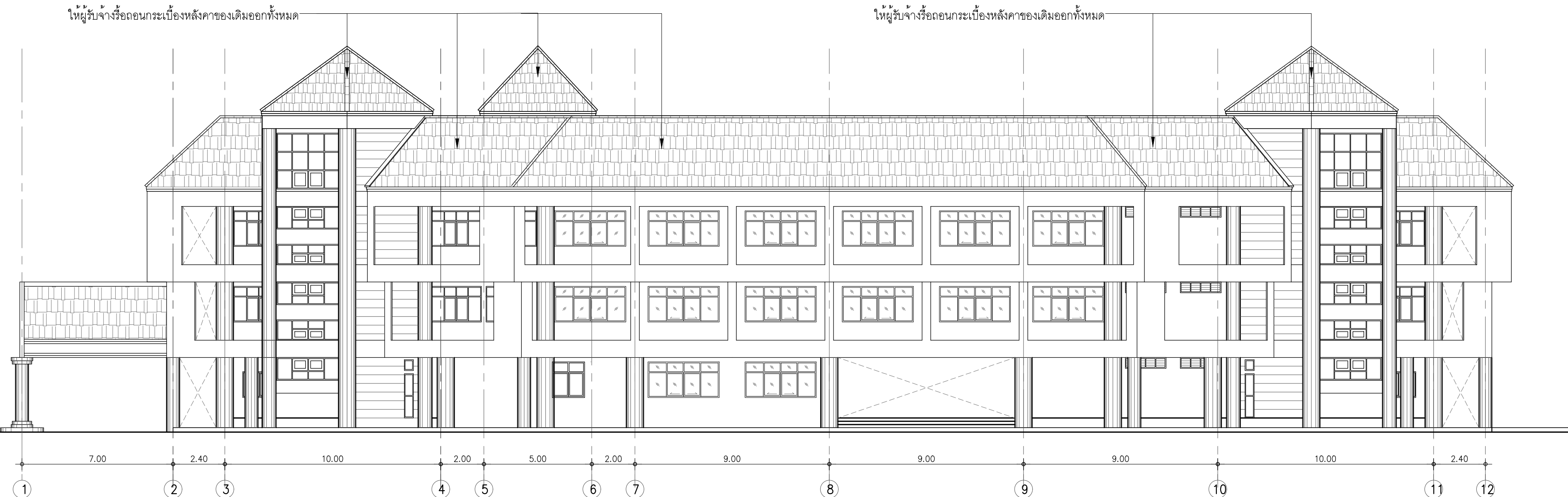




รูปด้าน 1 (ของเดิม)
 มาตรฐาน 1:250



รูปด้าน 2 (ของเดิม)
 มาตรฐาน 1:150



มหาวิทยาลัยเทคโนโลยีราชมงคลศรีวิชัย
 วิทยาลัยเทคโนโลยีอุตสาหกรรมและการจัดการ

โครงการ
 ปรับปรุงอาคารปฏิบัติการโรงแรม
 และศูนย์ฝึกอบรม
 ตำบลทองเนียน อำเภอขนอม
 จังหวัดนครศรีธรรมราช 1 งาน

หน่วยงาน งบประมาณ
 วิทยาลัยเทคโนโลยี งบประมาณ
 อุตสาหกรรมและการจัดการ 2566

ผู้อำนวยการวิทยาลัยเทคโนโลยีอุตสาหกรรมและการจัดการ
 นายพิทักษ์ ศรีภูษา

รองผู้อำนวยการฝ่ายบริหารและวางแผน
 นางนิตยา ทัดเทียม

คณะกรรมการกำหนดรายละเอียดคุณลักษณะ
 นายณนตล ศรีภักดี

นายวิระวัจน์ บุญแก้ว

นางสาวเมลลีย์ ศิริสงคราม

นายธนวุฒ ผลหิรัญ

สถาปนิก
 น.ส.เมลลีย์ ศิริสงคราม ก-สถ 20941

นายวิชรพงษ์ พวงลำเจียก ก-สถ 18308

วิศวกรโยธา
 นายธนวุฒ ผลหิรัญ กย.65477

วิศวกรไฟฟ้า
 นายธีรวัฒน์ จำเริญนุสิต กฟท.51991

เขียนแบบ
 นายธนวุฒ ผลหิรัญ

นางสาวเมลลีย์ ศิริสงคราม

นายวิชรพงษ์ พวงลำเจียก

ประมาณราคา
 นายธนวุฒ ผลหิรัญ

นายธีรวัฒน์ จำเริญนุสิต

แบบแสดง มาตรฐาน
รูปด้าน 1 (ของเดิม) 1:150
รูปด้าน 2 (ของเดิม)
 หมายเลขแบบ แผนที่ จำนวน
 A-16 17 100
 Note :
 เนื่องจากจะดำเนินการขออนุญาตก่อสร้างอาคารจากกรมการผังเมือง
 โดยอนุญาตให้ใช้ที่ดินเป็นประโยชน์ วัตถุประสงค์ที่กำหนดเป็นสำคัญ



รูปด้าน 3 (ของเดิม)
 มาตรฐาน 1:150



รูปด้าน 4 (ของเดิม)
 มาตรฐาน 1:150



มหาวิทยาลัยเทคโนโลยีราชมงคลศรีวิชัย
 วิทยาลัยเทคโนโลยีอุตสาหกรรมและการจัดการ

โครงการ
 ปรับปรุงอาคารปฏิบัติการโรงแรม
 และศูนย์ฝึกอบรม
 ตำบลทองเนียน อำเภอขนอม
 จังหวัดนครศรีธรรมราช 1 งาน

หน่วยงาน งบประมาณ
 วิทยาลัยเทคโนโลยี งบประมาณ
 อุตสาหกรรมและการจัดการ 2566

ผู้อำนวยการวิทยาลัยเทคโนโลยีอุตสาหกรรมและการจัดการ
 นายพิทักษ์ ศรีภูษา

รองผู้อำนวยการฝ่ายบริหารและวางแผน
 นางนิตยา ทัดเทียม

คณะกรรมการกำหนดรายละเอียดคุณลักษณะ
 นายณนตล ศรีภักดี

นายวิระวัจน์ บุญแก้ว

นางสาวเมลลีย์ ศิริสงคราม

นายธนวุฒ ผลหิรัญ

สถาปนิก
 นส.เมลลีย์ ศิริสงคราม ก-สถ 20941

นายวิระพงษ์ พวงลำเจียก ก-สถ 18308

วิศวกรโยธา
 นายธนวุฒ ผลหิรัญ กย.65477

วิศวกรไฟฟ้า
 นายธีรวัฒน์ จำเริญนุสิต กฟท.51991

เขียนแบบ
 นายธนวุฒ ผลหิรัญ

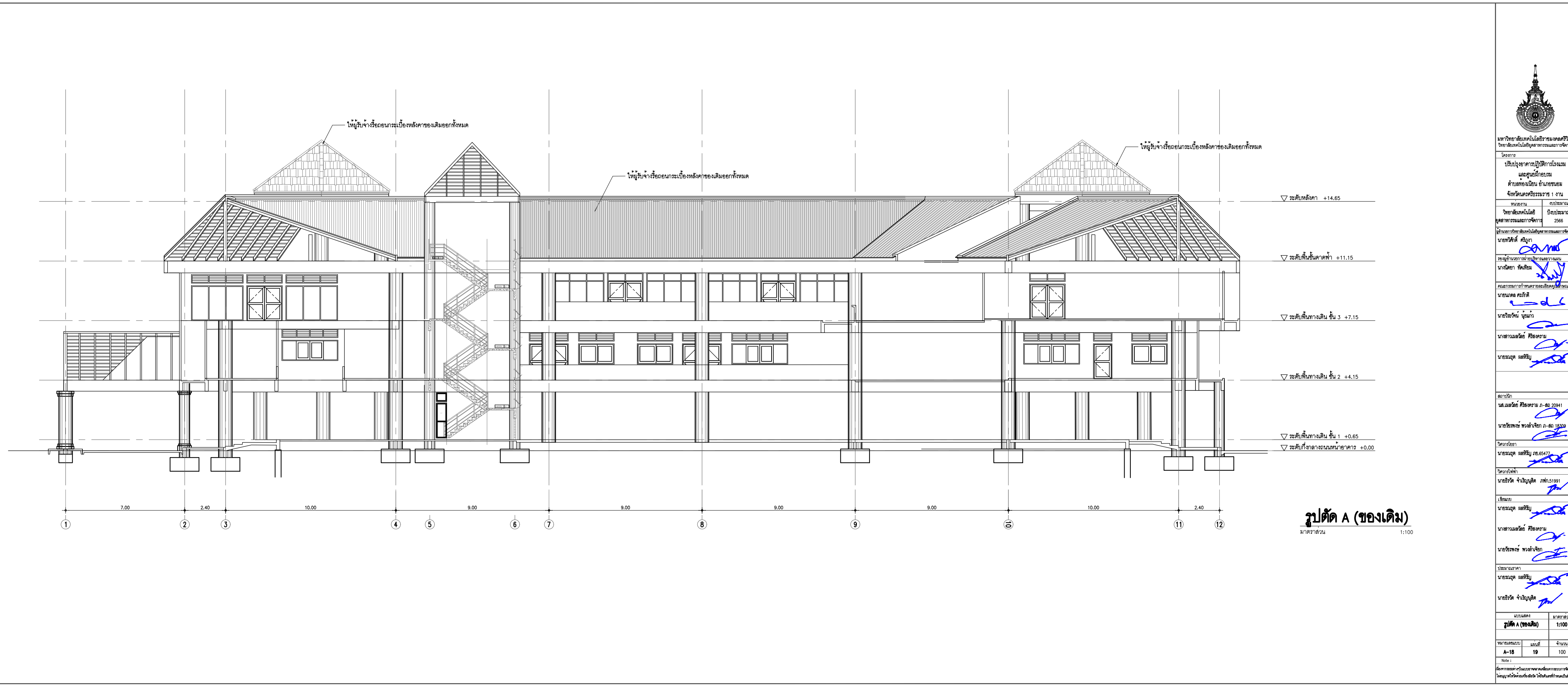
นางสาวเมลลีย์ ศิริสงคราม

นายวิระพงษ์ พวงลำเจียก

ประมาณราคา
 นายธนวุฒ ผลหิรัญ

นายธีรวัฒน์ จำเริญนุสิต

แบบแสดง มาตรฐาน
รูปด้าน 3 (ของเดิม) 1:150
รูปด้าน 4 (ของเดิม)
 หมายเลขแบบ แผนที่ จำนวน
 A-17 18 100
 Note :
 เนื่องจากระยะทางในแบบอาจคลาดเคลื่อนจากสภาพจริง
 โปรดดูรายละเอียดพร้อมเนื้อที่ โฉนดที่ดินที่แนบมาเป็นสำคัญ



รูปตัด A (ของเดิม)
มาตราส่วน 1:100



มหาวิทยาลัยเทคโนโลยีราชมงคลศรีวิชัย
วิทยาลัยเทคโนโลยีอุตสาหกรรมและการจัดการ

โครงการ
ปรับปรุงอาคารปฏิบัติการโรงแรม
และศูนย์ฝึกอบรม
ตำบลหนองหิน อำเภอหนอง
จังหวัดนครศรีธรรมราช 1 งาน

หน่วยงาน สถาปนา
วิทยาลัยเทคโนโลยี 10 พฤษภาคม 2566
อุตสาหกรรมและการจัดการ

ผู้ควบคุมการก่อสร้าง
นายวิชาญ ศรีสุข

นายวิชาญ ศรีสุข

นายวิชาญ ศรีสุข

นายวิชาญ ศรีสุข

นายวิชาญ ศรีสุข

นายวิชาญ ศรีสุข

นายวิชาญ ศรีสุข

นายวิชาญ ศรีสุข

นายวิชาญ ศรีสุข

นายวิชาญ ศรีสุข

นายวิชาญ ศรีสุข

นายวิชาญ ศรีสุข

นายวิชาญ ศรีสุข

นายวิชาญ ศรีสุข

นายวิชาญ ศรีสุข

นายวิชาญ ศรีสุข

นายวิชาญ ศรีสุข

นายวิชาญ ศรีสุข

นายวิชาญ ศรีสุข

นายวิชาญ ศรีสุข



รูปตัด B (ของเดิม)
มาตราส่วน 1:100



มหาวิทยาลัยเทคโนโลยีราชมงคลศรีวิชัย
วิทยาลัยเทคโนโลยีอุตสาหกรรมและการจัดการ

โครงการ
ปรับปรุงอาคารปฏิบัติการโรงแรม
และศูนย์ฝึกอบรม
ตำบลหนองเนียน อำเภอหนอง
จังหวัดนครศรีธรรมราช 1 งาน

บทประมาณ 266

ผู้ควบคุมการก่อสร้าง
นายศักดิ์ ศรีญา

นายวิชาญ พิศาล

นายสมชาย ศรีสวัสดิ์

นายวิวัฒน์ บุญรอด

นายสมชาย ศรีสวัสดิ์

นายอนุช ผลิตสินธุ์

นายสมชาย ศรีสวัสดิ์ ก-80 20941

นายวิวัฒน์ พงษ์เจริญ ก-80 19309

นายอนุช ผลิตสินธุ์ ก.85471

นายวิวัฒน์ จำปามูลี ก.851991

นายอนุช ผลิตสินธุ์

นายสมชาย ศรีสวัสดิ์

นายวิวัฒน์ พงษ์เจริญ

นายอนุช ผลิตสินธุ์

นายวิวัฒน์ จำปามูลี

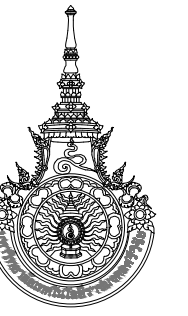
นายอนุช ผลิตสินธุ์

รูปตัด B (ของเดิม) 1:100

หน้ากระดาษ 20 จำนวน 100

Note :

ผู้จัดทำเอกสารนี้เป็นเอกสารของบริษัทฯ
โดยไม่สงวนลิขสิทธิ์และมิได้เป็นเอกสารลับ



มหาวิทยาลัยเทคโนโลยีราชมงคลศรีวิชัย
วิทยาลัยเทคโนโลยีอุตสาหกรรมและการจัดการ

โครงการ
ปรับปรุงอาคารปฏิบัติการโรงแรม
และศูนย์ฝึกอบรม
ตำบลทองเนียน อำเภอชนอม
จังหวัดนครศรีธรรมราช 1 งาน

หน่วยงาน งบประมาณ
วิทยาลัยเทคโนโลยี งบประมาณ
อุตสาหกรรมและการจัดการ 2566

ผู้อำนวยการวิทยาลัยเทคโนโลยีอุตสาหกรรมและการจัดการ
นายวิทิต ศรีภูงา

รองผู้อำนวยการฝ่ายบริหารและวางแผน
นางนิตยา ทัดเทียม

คณะกรรมการกำหนดรายละเอียดคุณลักษณะ
นายมนตรี ศรีภักดี

นายวิระจัน บุญแก้ว

นางสาวเมลลีย์ ศิริสงคราม

นายจรูญ ผลทิพย์

สถาปนิก
นส.เมลลีย์ ศิริสงคราม ก-สถ 20941

นายวิระพงษ์ พวงลำเจียก ก-สถ 18308

วิศวกรโยธา
นายจรูญ ผลทิพย์ กย.65477

วิศวกรไฟฟ้า
นายธีรวัฒน์ จำเริญนุสิต กฟท.51991

เขียนแบบ
นายจรูญ ผลทิพย์

นางสาวเมลลีย์ ศิริสงคราม

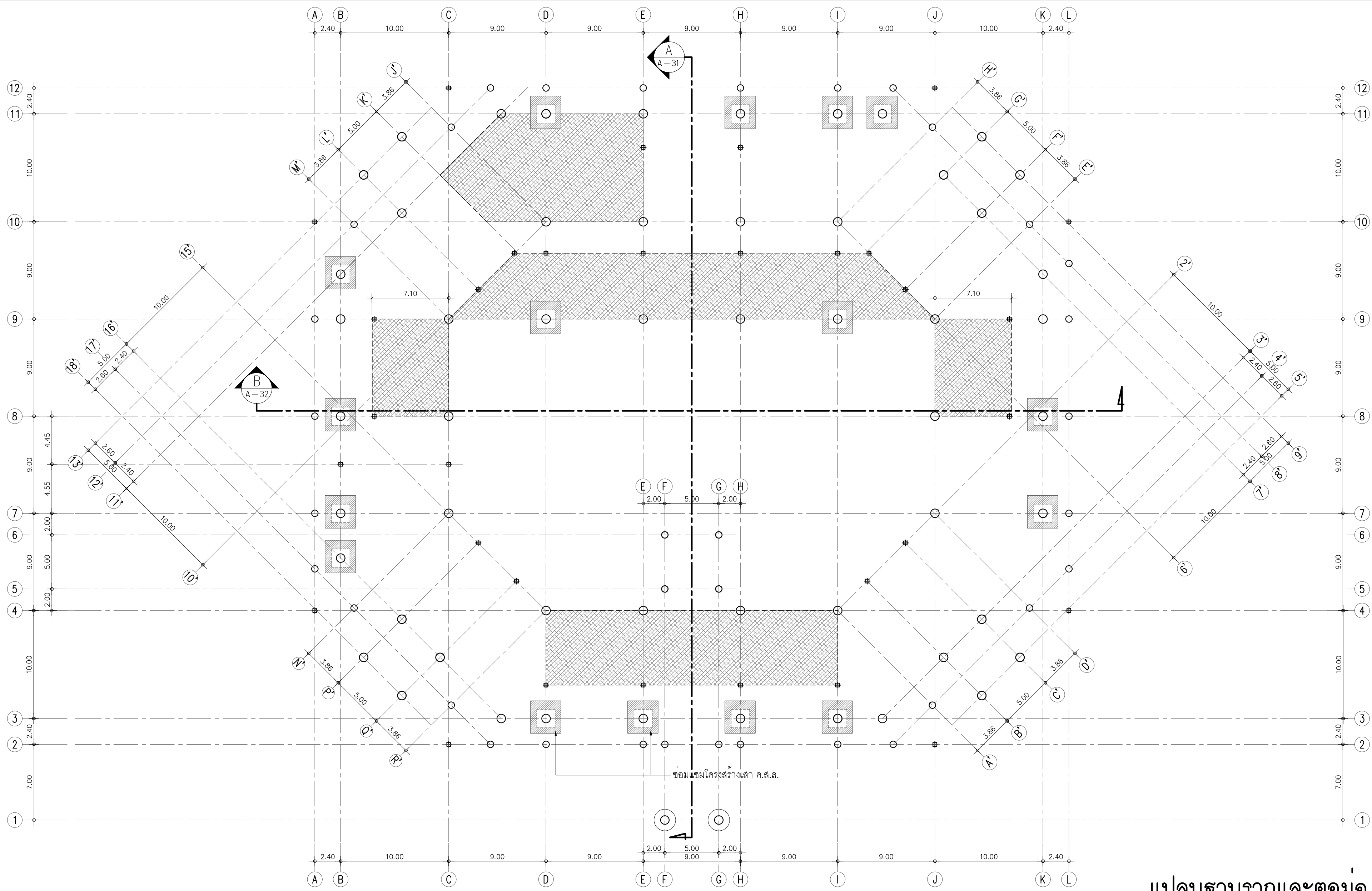
นายวิระพงษ์ พวงลำเจียก

ประมาณราคา
นายจรูญ ผลทิพย์

นายธีรวัฒน์ จำเริญนุสิต

แบบแสดง มาตรฐาน
แปลนฐานรากและตอม่อ -----

หมายเลขแบบ หน้าที่ จำนวน
A-20 21 100
Note :
เนื่องจากระยะทางไกลขอเสนอราคาค่าขนส่งจากบริษัท
โดยอนุญาติให้คิดค่าธรรมเนียม โดยคิดผลที่ทุนเป็นสำคัญ



แปลนฐานรากและตอม่อ

มาตรฐาน 1:250

รายการงานปรับปรุง (ชั้น 1)

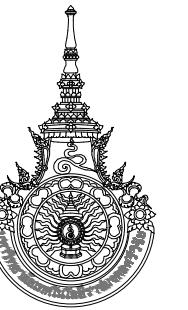
- ให้ผู้รับจ้างทำการซ่อมแซมโครงสร้างเสา ค.ส.ล. ของอาคารเดิมที่มีการแตกร้าวทั้งหมด
- ให้ผู้รับจ้างทำการติดตั้งพื้น ค.ส.ล. ใหม่ [1B] ผิวหินขัด เบอร์ 3-4 ผึงเส้นทองเหลือง สีและลวดลายตามแบบรูปเดิม

สัญลักษณ์ประกอบแบบ

- ตำแหน่งซ่อมแซมโครงสร้างเสา ค.ส.ล.
- ตำแหน่งติดตั้งพื้น ค.ส.ล. ใหม่

ข้อกำหนดการซ่อมแซมโครงสร้างเสา ค.ส.ล.

- ให้ผู้รับจ้างทำการสกัดคอนกรีตที่แตกร้าวออกทั้งหมด ขจัดสิ่งสกปรก คราบน้ำ คราบไขมัน ฝุ่น และสิ่งที่มีผลต่อการยึดเกาะออกให้หมด กรณีที่ผิวหน้าของ Substrate ไม่แข็งแรงพอ ต้องสกัดส่วนดังกล่าวออก จนมั่นใจว่าผิวหน้ามีความแข็งแรง (ให้ตรวจสอบการเตรียมผิวโดยการใช้เหล็กชุดที่ผิวหน้า จะต้องไม่มีส่วนที่ขุย หรือส่วนที่สามารถหลุดออกด้วยเหล็กได้ง่าย)
- สำหรับโครงสร้างที่เสียหายถึงเหล็กเสริม ให้ขีด หรือทนทราย เพื่อกำจัดสนิมออกจากเหล็กเสริม แล้วเคลือบผิวเหล็กเสริมด้วยเคมีหยุดสนิม
- พื้นผิวคอนกรีตต้องบ่มให้อิ่มตัว และห้ามไม่ให้มีน้ำซึ่งขณะทำงาน
- ฉาบซ่อมแซมโครงสร้างด้วยปูนฉาบซ่อมแซมโครงสร้าง กำลังอัดสูง โดยใช้ผลิตภัณฑ์ของ LANCO, จระเข้, SIKA หรือเทียบเท่า
- การดำเนินการซ่อมแซมโครงสร้างเสา ค.ส.ล. ให้เป็นไปตาม มยผ. 1901-51 มาตรฐานปฏิบัติในการซ่อมแซมคอนกรีต โดยนำเสนอ Shop Drawings ให้คณะกรรมการตรวจรับพัสดุ และผู้ควบคุมงานพิจารณาอนุมัติ ก่อนดำเนินการ



มหาวิทยาลัยเทคโนโลยีราชมงคลศรีวิชัย
วิทยาลัยเทคโนโลยีอุตสาหกรรมและการจัดการ

โครงการ
ปรับปรุงอาคารปฏิบัติการโรงแรม
และศูนย์ฝึกอบรม
ตำบลทองเนียน อำเภอชนอม
จังหวัดนครศรีธรรมราช 1 งาน

หน่วยงาน งบประมาณ
วิทยาลัยเทคโนโลยี ปีงบประมาณ
อุตสาหกรรมและการจัดการ 2566

ผู้อำนวยการวิทยาลัยเทคโนโลยีอุตสาหกรรมและการจัดการ

นายทิวดี ศรีวงษา

รองผู้อำนวยการฝ่ายบริหารและวางแผน

นางนิตยา ทัดเทียม

คณะกรรมการกำหนดรายละเอียดคุณลักษณะ

นายมนต์ ศรีภักดี

นายวิระจัน นุ่มแก้ว

นางสาวเมลลีย์ ศิริสงคราม

นายจรูต ผลหิรัญ

สถาปนิก

นส.เมลลีย์ ศิริสงคราม ก-สถ 20941

นายวิระพงษ์ พวงลำเจียก ก-สถ 18308

วิศวกรโยธา

นายจรูต ผลหิรัญ กย.65477

วิศวกรไฟฟ้า

นายธีรวัฒน์ จำเริญนุสิต กพท.51991

เขียนแบบ

นายจรูต ผลหิรัญ

นางสาวเมลลีย์ ศิริสงคราม

นายวิระพงษ์ พวงลำเจียก

ประมาณราคา

นายจรูต ผลหิรัญ

นายธีรวัฒน์ จำเริญนุสิต

แบบแสดง

มาตราส่วน

แปลนพื้นที่ 1 1:250

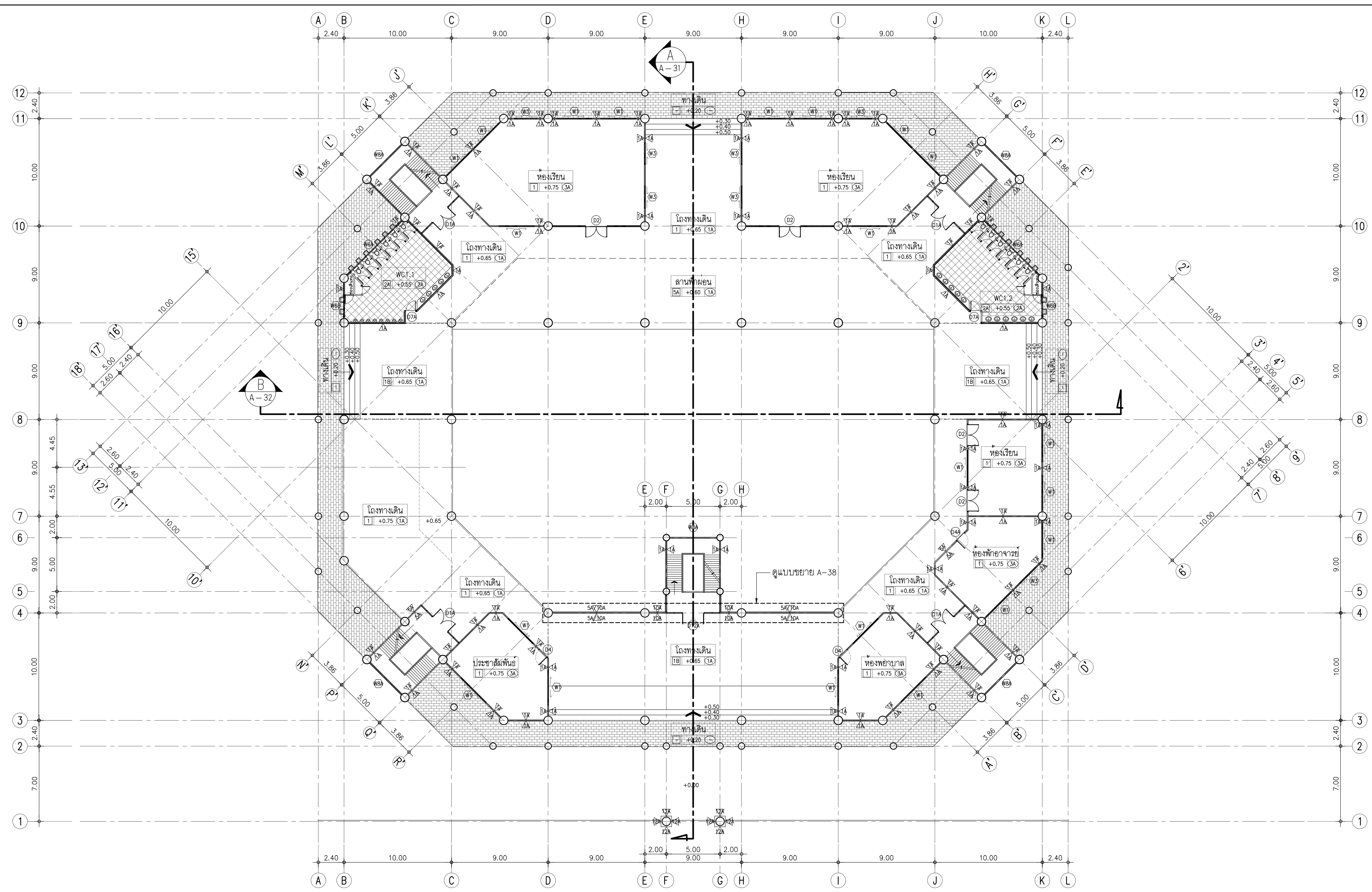
(ปรับปรุง)

หมายเลขแบบ แผ่นที่ จำนวน

A-21 22 100

Note :

เนื่องจากจะทำงานแบบขาดแคลนคนจากกรมการช่าง
โดยผู้ควบคุมได้ดัดแปลงแก้ไข ให้อยู่ในลักษณะที่ทนเป็นสำคัญ



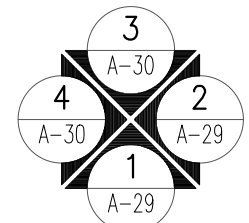
รายการงานปรับปรุง (ชั้น 1)

- ให้ผู้รับจ้างทำการติดตั้งพื้น 1B พื้น ค.ส.ล. ผิวหินขัด เบอร์ 3-4 ผังเส้นทองเหลือง สีนและลดลายตามแบบรูปเดิม
- ให้ผู้รับจ้างทำการติดตั้งพื้น 5A พื้น ค.ส.ล. ผิวปูกระเบื้องเซรามิก ขนาดไม่น้อยกว่า 30x30 ซม. ผิวด้าน (สีและลายเลือกภายหลัง)
- ให้ผู้รับจ้างทำการติดตั้งประตู 01A จำนวน 4 ชุด (ดูแบบขยายประตู A-41)
- ให้ผู้รับจ้างทำการติดตั้งประตู 04A จำนวน 1 ชุด (ดูแบบขยายประตู A-41)
- ให้ผู้รับจ้างทำการติดตั้งประตู 012A จำนวน 1 ชุด (ดูแบบขยายประตู A-42)
- ให้ผู้รับจ้างทำการขุดลอก ผนังฉาบปูนเรียบ (ของเดิม) 1A พร้อมทาสีน้ำอะคริลิกใหม่

- ให้ผู้รับจ้างติดตั้งผนัง 5A ผนังก่ออิฐมวลเบา ฉาบปูนเรียบ ทาสีน้ำอะคริลิกกึ่งเงา ปิดช่องหน้าต่างที่ทำการรื้อถอน
- ให้ผู้รับจ้างติดตั้งผนัง 10A ผนังบล็อกช่องลมแบบลายสามเหลี่ยม ขนาดไม่น้อยกว่า 19 x 19 x 9 ซม. ก่อสลับบล็อกช่องลมแบบต้นและแบบปลายสี่เหลี่ยมกลวง (ดูแบบขยาย A-38)
- ให้ผู้รับจ้างติดตั้งบอร์ดประตูชาลิ้มพันธ์ จำนวน 2 ชุด (ดูแบบขยาย A-38)
- รายการปรับปรุงห้องน้ำชาย WC.1.1 ให้ผู้รับจ้างดำเนินการตามแบบขยายห้องน้ำ A-51 ถึง A-52
- รายการปรับปรุงห้องน้ำหญิง WC.1.2 ให้ผู้รับจ้างดำเนินการตามแบบขยายห้องน้ำ A-53 ถึง A-54

แปลนพื้นที่ 1 (ปรับปรุง)

มาตราส่วน 1:250



แบบแสดง	มาตราส่วน	
แปลนพื้นที่ 1	1:250	
(ปรับปรุง)		
หมายเลขแบบ	แผ่นที่	จำนวน
A-21	22	100
Note :		
เนื่องจากจะทำงานแบบขาดแคลนคนจากกรมการช่าง โดยผู้ควบคุมได้ดัดแปลงแก้ไข ให้อยู่ในลักษณะที่ทนเป็นสำคัญ		



มหาวิทยาลัยเทคโนโลยีราชมงคลศรีวิชัย
วิทยาลัยเทคโนโลยีอุตสาหกรรมและการจัดการ

โครงการ
ปรับปรุงอาคารปฏิบัติการโรงแรม
และศูนย์ฝึกอบรม
ตำบลทองเนียน อำเภอขนอม
จังหวัดนครศรีธรรมราช 1 งาน

หน่วยงาน	ปีงบประมาณ
วิทยาลัยเทคโนโลยี	ปีงบประมาณ
อุตสาหกรรมและการจัดการ	2566

ผู้อำนวยการวิทยาลัยเทคโนโลยีอุตสาหกรรมและการจัดการ
นายทวีศักดิ์ ศรีวิฑูรา

รองผู้อำนวยการฝ่ายบริหารและวางแผน
นางนิตยา ทัดเทียม

คณะกรรมการกำหนดรายละเอียดคุณลักษณะ
นายมนต์ล ศรีภักดี

นายวิระจัน นูย์แก้ว

นางสาวเมลลีย์ ศิริสงคราม

นายจรูต ผลทิพย์

สถาปนิก
นส.เมลลีย์ ศิริสงคราม ก-สถ 20941

นายวิรัชพงษ์ พวงลำเจียก ก-สถ 18308

วิศวกรโยธา
นายจรูต ผลทิพย์ กย.65477

วิศวกรไฟฟ้า
นายธีรวัฒน์ จำเริญนุสิต กพท.51991

เขียนแบบ
นายจรูต ผลทิพย์

นางสาวเมลลีย์ ศิริสงคราม

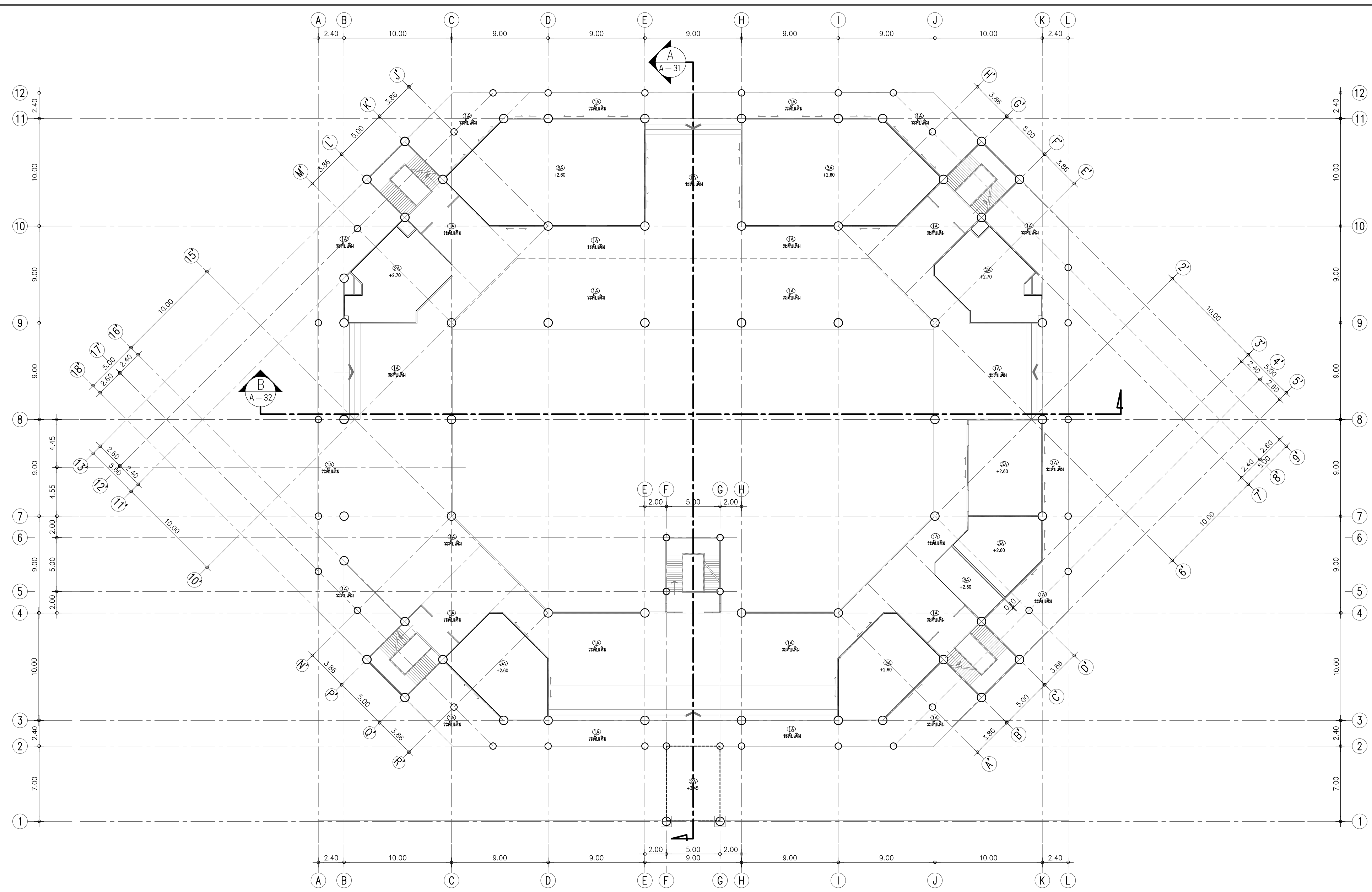
นายวิรัชพงษ์ พวงลำเจียก

ประมาณราคา
นายจรูต ผลทิพย์

นายธีรวัฒน์ จำเริญนุสิต

แบบแสดง	มาตรฐาน	
แปลนฝ้าเพดานชั้น 1 (ปรับปรุง)		
หมายเลขแบบ	แผ่นที่	จำนวน
A-22	23	100

Note :
เนื่องจากจะดำเนินการขออนุญาตก่อสร้างอาคารจากกรมการผังเมือง
โดยผู้ควบคุมโครงการจะยื่นขอ ให้อธิบดีลงนามเป็นสำคัญ

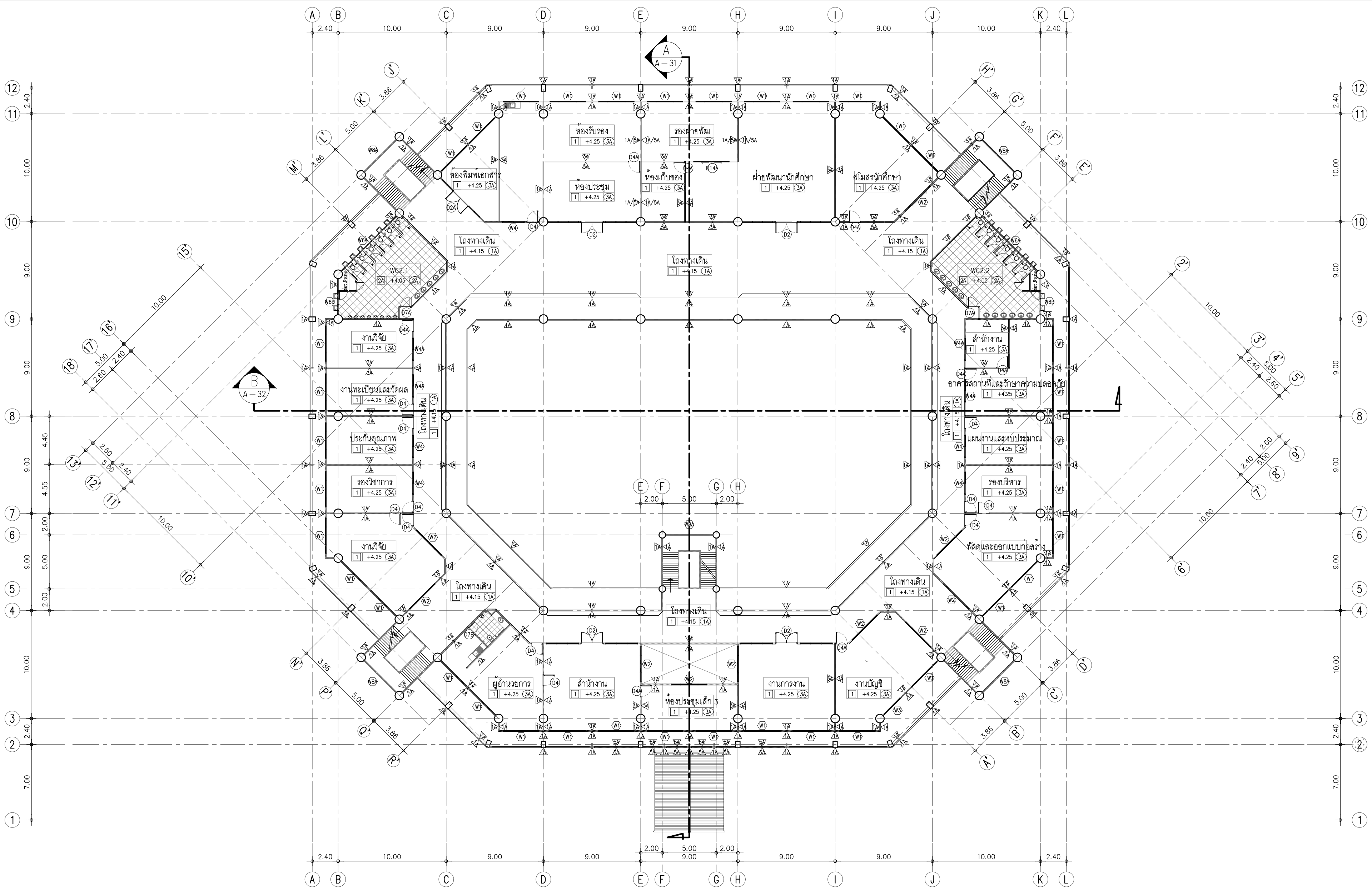


รายการงานปรับปรุง (ชั้น 1)

- ให้ผู้รับจ้างทำการขุดลอก ฝ้าเพดานคอนกรีตฉาบแต่งผิว (ของเดิม) (1A) พร้อมทำสื่อน้ำอะคริลิกชนิดด้านใหม่
 - ให้ผู้รับจ้างทำการติดตั้งฝ้าเพดาน (2A) ฝ้าเพดานยิปซัมบอร์ด ชนิดทนความชื้น หนาไม่น้อยกว่า 9 มม. ฉาบเรียบรอยต่อ ทาสีน้ำอะคริลิกชนิดด้าน โค้งคว่ำเหล็กอาบสังกะสี @ 0.60x1.20 ม.
 - ให้ผู้รับจ้างทำการติดตั้งฝ้าเพดาน (3A) ฝ้าเพดานยิปซัมบอร์ด หนาไม่น้อยกว่า 9 มม. ฉาบเรียบรอยต่อ ทาสีน้ำอะคริลิกชนิดด้าน โค้งคว่ำเหล็กอาบสังกะสี @ 0.60x1.20 ม.
- *** ระดับฝ้าเพดานให้ยึดระดับพื้นภายในห้อง เป็นระดับ +0.00 ระดับฝ้าเพดานมุกทางเข้า ให้ยึดผิวถนน เป็นระดับ +0.00

แปลนฝ้าเพดานชั้น 1(ปรับปรุง)

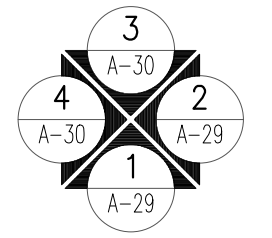
มาตรฐาน 1:250



- รายการงานปรับปรุง (ชั้น 2)**
- ให้ผู้รับจ้างทำการรื้อถอน ผนังฉาบปูนเรียบ (ของเดิม) ΔA พร้อมทาสีน้ำอะคริลิกใหม่
 - ให้ผู้รับจ้างทำการติดตั้งผนัง ΔA ผนังยิปซัมบอร์ด หนาไม่น้อยกว่า 9 มม. โครงคร่าวเหล็กชุบสังกะสี ϕ 0.60 ม. ฉาบเรียบรอยต่อ ทาสีน้ำอะคริลิกกึ่งเงา
 - ให้ผู้รับจ้างทำการติดตั้งผนัง ΔA ก่ออิฐฉาบปูนเรียบ ทาสีน้ำอะคริลิกใหม่ ตำแหน่งตามแบบรูป
 - ให้ผู้รับจ้างทำการติดตั้งประตู $\Delta 2A$ ของเดิม จำนวน 1 ชุด (ดูแบบขยายประตู A-41)
 - ให้ผู้รับจ้างทำการติดตั้งประตู $\Delta 4A$ ของเดิม จำนวน 8 ชุด (ดูแบบขยายประตู A-41)
 - ให้ผู้รับจ้างทำการติดตั้งประตู $\Delta 7B$ ของใหม่ จำนวน 1 ชุด (ดูแบบขยายประตู A-41)
 - ให้ผู้รับจ้างทำการติดตั้งประตู $\Delta 13A$ ของใหม่ จำนวน 1 ชุด (ดูแบบขยายประตู A-42)
 - ให้ผู้รับจ้างทำการติดตั้งหน้าต่าง $\Delta 4A$ จำนวน 3 ชุด (ดูแบบขยายหน้าต่าง A-43)
 - รายการปรับปรุงห้องน้ำชาย WC.1 ให้ผู้รับจ้างดำเนินการตามแบบขยายห้องน้ำ A-51 ถึง A-52
 - รายการปรับปรุงห้องน้ำหญิง WC.2 ให้ผู้รับจ้างดำเนินการตามแบบขยายห้องน้ำ A-53 ถึง A-54

แปลนพื้นที่ 2 (ปรับปรุง)

มาตราส่วน 1:250



มหาวิทยาลัยเทคโนโลยีราชมงคลศรีวิชัย
วิทยาลัยเทคโนโลยีอุตสาหกรรมและการจัดการ

โครงการ
ปรับปรุงอาคารปฏิบัติการโรงแรม
และศูนย์ฝึกอบรม
ตำบลทองเนียน อำเภอชนอม
จังหวัดนครศรีธรรมราช 1 งาน

หน่วยงาน วิทยาลัยเทคโนโลยี
อุตสาหกรรมและการจัดการ ปีงบประมาณ
2566

ผู้อำนวยการวิทยาลัยเทคโนโลยีอุตสาหกรรมและการจัดการ
นายวิทิต ศรีวงษา

รองผู้อำนวยการฝ่ายบริหารและวางแผน
นางนิตยา หัตถิเทียม

คณะกรรมการกำหนดรายละเอียดคุณลักษณะ
นายณนต ศรีภักดี

นายวิระจัน นุ่มแก้ว

นางสาวเมลลีย์ ศิริสงคราม

นายบรรณ ผลหิรัญ

สถาปนิก
นส.เมลลีย์ ศิริสงคราม ก-สถ 20941

นายวิระพงษ์ พวงลำเจียก ก-สถ 18308

วิศวกรโยธา
นายบรรณ ผลหิรัญ ทย.65477

วิศวกรไฟฟ้า
นายธีรวัฒน์ จำเริญนุสิต ภทก.51991

เขียนแบบ
นายบรรณ ผลหิรัญ

นางสาวเมลลีย์ ศิริสงคราม

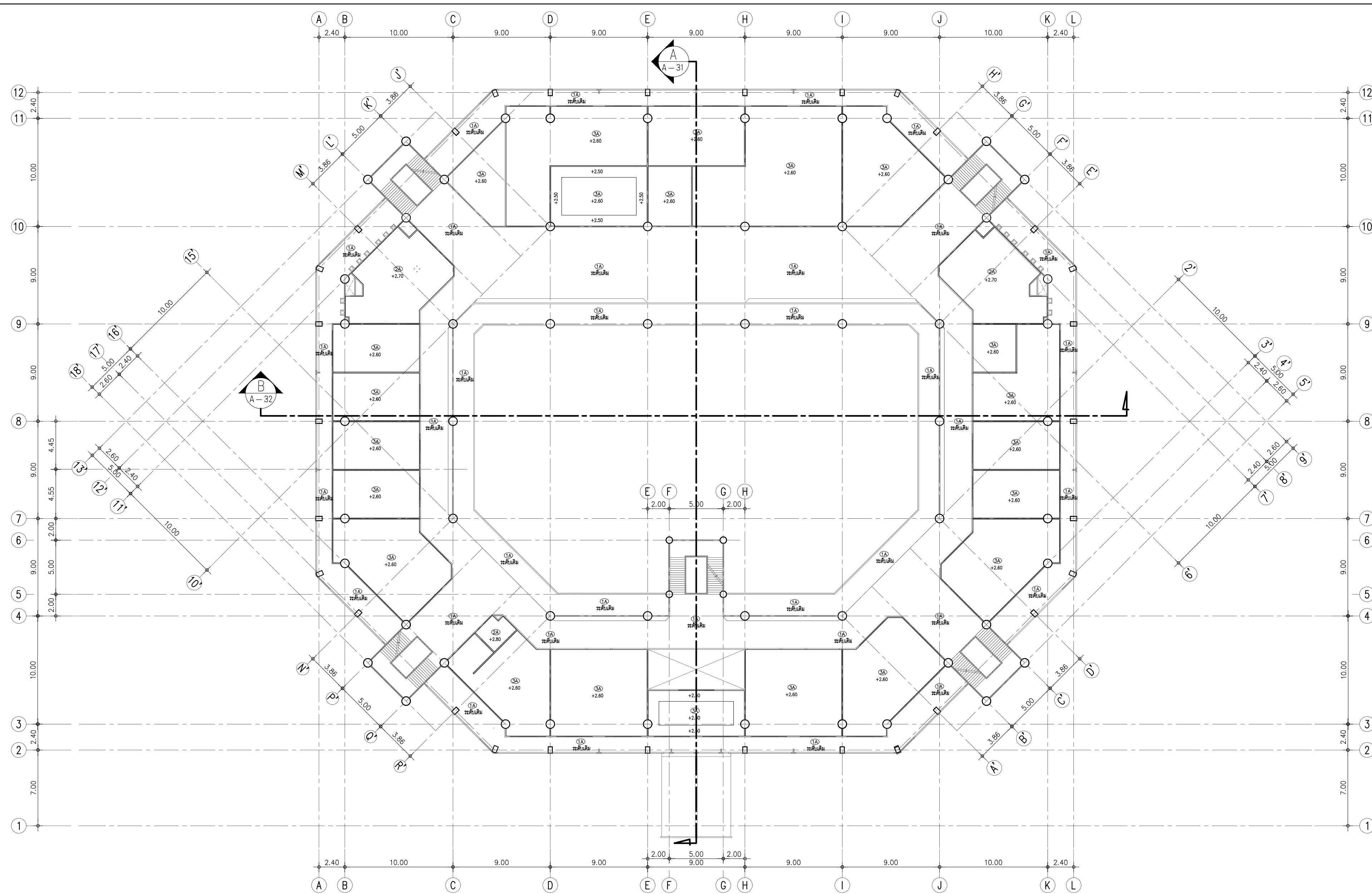
นายวิระพงษ์ พวงลำเจียก

ประมาณราคา
นายบรรณ ผลหิรัญ

นายธีรวัฒน์ จำเริญนุสิต

แบบแสดง	มาตราส่วน	
แปลนพื้นที่ 2 (ปรับปรุง)	1:250	
หมายเลขแบบ	แผ่นที่	จำนวน
A-23	24	100

Note :
เนื่องจากระยะห่างในแบบอาจแตกต่างกันไปจากผลการจัดพิมพ์
โดยผู้ดูแลโรงพิมพ์หรือผู้จัดทำแบบพิมพ์



รายการงานปรับปรุง (ชั้น 2)

- ให้ผู้รับจ้างทำการติดตั้งฝ้าเพดาน (1A) ฝ้าเพดานคอนกรีตฉาบแต่งผิว (ของเดิม) ชูตลอก ทาสีน้ำอะคริลิกชนิดด้านใหม่
 - ให้ผู้รับจ้างทำการติดตั้งฝ้าเพดาน (2A) ฝ้าเพดานยิปซัมบอร์ด ชนิดทนความชื้น หนาไม่น้อยกว่า 9 มม. ฉาบเรียบรอยต่อ ทาสีน้ำอะคริลิกชนิดด้าน โครงค้ำวเหล็กอากาสังกะสี ϕ 0.60x1.20 ม.
 - ให้ผู้รับจ้างทำการติดตั้งฝ้าเพดาน (3A) ฝ้าเพดานยิปซัมบอร์ด หนาไม่น้อยกว่า 9 มม. ฉาบเรียบรอยต่อ ทาสีน้ำอะคริลิกชนิดด้าน โครงค้ำวเหล็กอากาสังกะสี ϕ 0.60x1.20 ม.
- *** ระดับฝ้าเพดานให้ยึดระดับพื้นภายในห้อง เป็นระดับ +0.00

แปลนฝ้าเพดานชั้น 2 (ปรับปรุง)

มาตราส่วน

1:250



มหาวิทยาลัยเทคโนโลยีราชมงคลศรีวิชัย
วิทยาลัยเทคโนโลยีอุตสาหกรรมและการจัดการ

โครงการ

ปรับปรุงอาคารปฏิบัติการโรงแรม
และศูนย์ฝึกอบรม
ตำบลทองเนียน อำเภอชนอม
จังหวัดนครศรีธรรมราช 1 งาน

หน่วยงาน	งบประมาณ
วิทยาลัยเทคโนโลยี	ปีงบประมาณ
อุตสาหกรรมและการจัดการ	2566

ผู้อำนวยการวิทยาลัยเทคโนโลยีอุตสาหกรรมและการจัดการ

นายทิวทัศน์ ศรีวงษา

รองผู้อำนวยการฝ่ายบริหารและวางแผน

นางนิตยา ทัดเทียม

คณะกรรมการกำหนดรายละเอียดคุณลักษณะ

นายณนตล ศรีภักดี

นายวิระจัน นุ่มแก้ว

นางสาวเมลลีย์ ศิริสงคราม

นายจรูต ผลทิพย์

สถาปนิก

นส.เมลลีย์ ศิริสงคราม ฎ-สถ 20941

นายวีรพงษ์ พวงลำเจียก ฎ-สถ 18308

วิศวกรโยธา

นายจรูต ผลทิพย์ ฎย.65477

วิศวกรไฟฟ้า

นายธีรวัฒน์ จำเริญนุสิต ฎพท.51991

เขียนแบบ

นายจรูต ผลทิพย์

นางสาวเมลลีย์ ศิริสงคราม

นายวีรพงษ์ พวงลำเจียก

ประมาณราคา

นายจรูต ผลทิพย์

นายธีรวัฒน์ จำเริญนุสิต

แบบแสดง

แปลนฝ้าเพดานชั้น 2

(ปรับปรุง)

หมายเลขแบบ	แผ่นที่	จำนวน
A-24	25	100

Note :

เนื่องจากจะทำงานแบบอาคารตามข้อกำหนดของกรมการศึกษานอกโรงเรียนให้ยึดระดับพื้นเดิมเป็นค่าตั้ง



มหาวิทยาลัยเทคโนโลยีราชมงคลศรีวิชัย
วิทยาลัยเทคโนโลยีอุตสาหกรรมและการจัดการ

โครงการ

ปรับปรุงอาคารปฏิบัติการโรงแรม
และศูนย์ฝึกอบรม
ตำบลทองเนียน อำเภอขนอม
จังหวัดนครศรีธรรมราช 1 งาน

หน่วยงาน	ปีงบประมาณ
วิทยาลัยเทคโนโลยี อุตสาหกรรมและการจัดการ	ปีงบประมาณ 2566

ผู้อำนวยการวิทยาลัยเทคโนโลยีอุตสาหกรรมและการจัดการ
นายทิวทัศน์ ศรีวงษา

รองผู้อำนวยการฝ่ายบริหารและวางแผน
นางนิตยา ทัดเทียม

คณะกรรมการกำหนดรายละเอียดคุณลักษณะ
นายมนต์ ศรีภักดี

นายวิระจัน นุ่มแก้ว

นางสาวเมลลีย์ ศิริสงคราม

นายบรรณัฐ ผลสิทธิ์

สถาปนิก
น.ส.เมลลีย์ ศิริสงคราม ก-สถ 20941

นายพิรพงษ์ พวงลำเจียก ก-สถ 18308

วิศวกรโยธา
นายบรรณัฐ ผลสิทธิ์ อย.65477

วิศวกรไฟฟ้า
นายธีรวัฒน์ จำเริญนุสิต ฝทก.51991

เขียนแบบ
นายบรรณัฐ ผลสิทธิ์

นางสาวเมลลีย์ ศิริสงคราม

นายพิรพงษ์ พวงลำเจียก

ประมาณราคา
นายบรรณัฐ ผลสิทธิ์

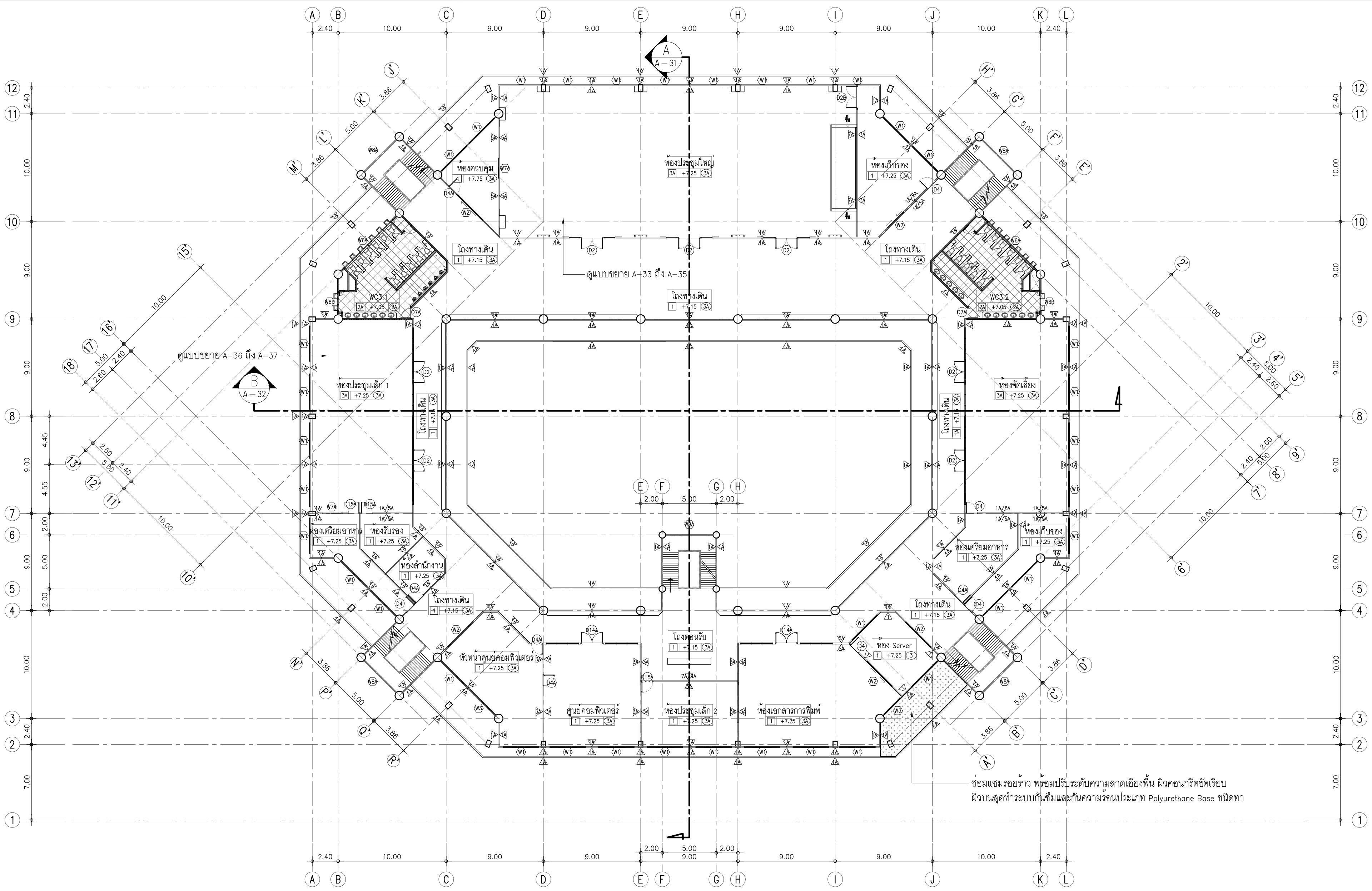
นายธีรวัฒน์ จำเริญนุสิต

แบบแสดง	มาตรฐาน
แปลนพื้นที่ 3	1:250
(ปรับปรุง)	

หมายเลขแบบ	แผ่นที่	จำนวน
A-25	26	100

Note :

เนื่องจากจะดำเนินการก่อสร้างอาคารเรียนจากงบประมาณจัดสรร
โดยศูนย์เทคโนโลยีคอมพิวเตอร์ โฉมเดิมที่ทันสมัยแล้ว



รายการงานปรับปรุง (ชั้น 3)

- ให้ผู้รับจ้างติดตั้งพื้น 3A ปูกระเบื้องยางลายไม้ ชนิดทากาวหรือมีกาวในตัว ขนาดไม่น้อยกว่า 15x90x0.3 ซม. โทนสีเทา
- ให้ผู้รับจ้างทำการขูดลอก ผนังฉาบปูนเรียบ (ของเดิม) 1A พร้อมทั้งทำสีหน้าอะคริลิกใหม่
- ให้ผู้รับจ้างทำการติดตั้งผนัง 3A ก่ออิฐฉาบปูนเรียบ ทาสีหน้าอะคริลิกใหม่ ตำแหน่งตามแบบรูป
- ให้ผู้รับจ้างทำการติดตั้งประตู 02B จำนวน 1 ชุด (ดูแบบขยายประตู A-41)
- ให้ผู้รับจ้างทำการติดตั้งประตู 04A จำนวน 5 ชุด (ดูแบบขยายประตู A-41)
- ให้ผู้รับจ้างทำการติดตั้งประตู 014A จำนวน 2 ชุด (ดูแบบขยายประตู A-42)
- ให้ผู้รับจ้างทำการติดตั้งประตู 015A จำนวน 3 ชุด (ดูแบบขยายประตู A-42)
- ให้ผู้รับจ้างทำการติดตั้งหน้าต่าง W7A จำนวน 2 ชุด (ดูแบบขยายหน้าต่าง A-43)
- ให้ผู้รับจ้างทำการซ่อมแซมรอยร้าวของพื้น พร้อมปรับระดับความลาดเอียงพื้น ผิวคอนกรีตขัดเรียบ ผิวบนสุดทำระบบกันซึมและกันความร้อนประเภท Polyurethane Base ชนิดทา
- ให้ผู้รับจ้างทำการปรับปรุงห้องประชุมใหญ่ ดูแบบขยาย A-33 ถึง A-35
- ให้ผู้รับจ้างทำการปรับปรุงห้องประชุมเล็ก 1 ดูแบบขยาย A-36 ถึง A-37
- รายการปรับปรุงห้องน้ำ WC.3.1 ให้ผู้รับจ้างดำเนินการตามแบบขยายห้องน้ำ A-55 ถึง A-56
- รายการปรับปรุงห้องน้ำหญิง WC.3.2 ให้ผู้รับจ้างดำเนินการตามแบบขยายห้องน้ำ A-57 ถึง A-58

แปลนพื้นที่ 3 (ปรับปรุง)

มาตรฐาน 1:250

